



informe mensual



adeera

ASOCIACIÓN DE DISTRIBUIDORES
DE ENERGÍA ELÉCTRICA DE LA
REPÚBLICA ARGENTINA



**DICIEMBRE
2023**

14/01/2015

Rev. 02

Página 1 de 13

INFORME MENSUAL DE ADEERA

EVOLUCION DE LA DEMANDA

1. CRECIMIENTO	
a) Por Provincia	Página 3
b) Regional	Página 3
c) Mensual	Página 4
d) Acumulado	Página 5
e) Histórico	Página 6
2. PARTICIPACION	
a) Por Provincia	Página 9
b) Regional	Página 9
c) Por Categorías	Página 10
d) Por Categoría y por Provincia	Página 11
e) Por Potencia - Máximo Histórico	Página 12
f) Detalle Grandes Usuarios	Página 13

En el presente informe se describe la situación del Sector Eléctrico del país durante **diciembre de 2023**, en el campo de la demanda.

Se analiza la demanda de todo el país, por regiones, por provincias y por categorías.

Las categorías contempladas a partir de lo definido en Resoluciones SEN 627, 742/22, 54/23 y 323/23, se agrupan y mantienen dentro de los siguientes segmentos:

- Residencial menor a 10 kW (N1; N2; N3; Electrodependientes).
- No Residencial menor a 300 kW (menor a 10 kW - 1ros 800 kWh y excedente; mayor a 10 kW; Clubes Bo y P; Alumbrado Público).
- No Residencial igual o mayor a 300 kW (Generales; Organismos Educación y Salud).
- Grandes Usuarios del Mercado Eléctrico Mayorista (No abastecidos por las Distribuidoras).

Por ello, **respecto a igual mes del año anterior**, en **diciembre de 2023** se registraron los siguientes niveles de demanda y temperatura:

- **En el total país**, la **demanda** de energía eléctrica, se **redujo** un **8,65%**.
- En **CABA y GBA** (*), la **demanda** de energía se **redujo** un **7,74%**.

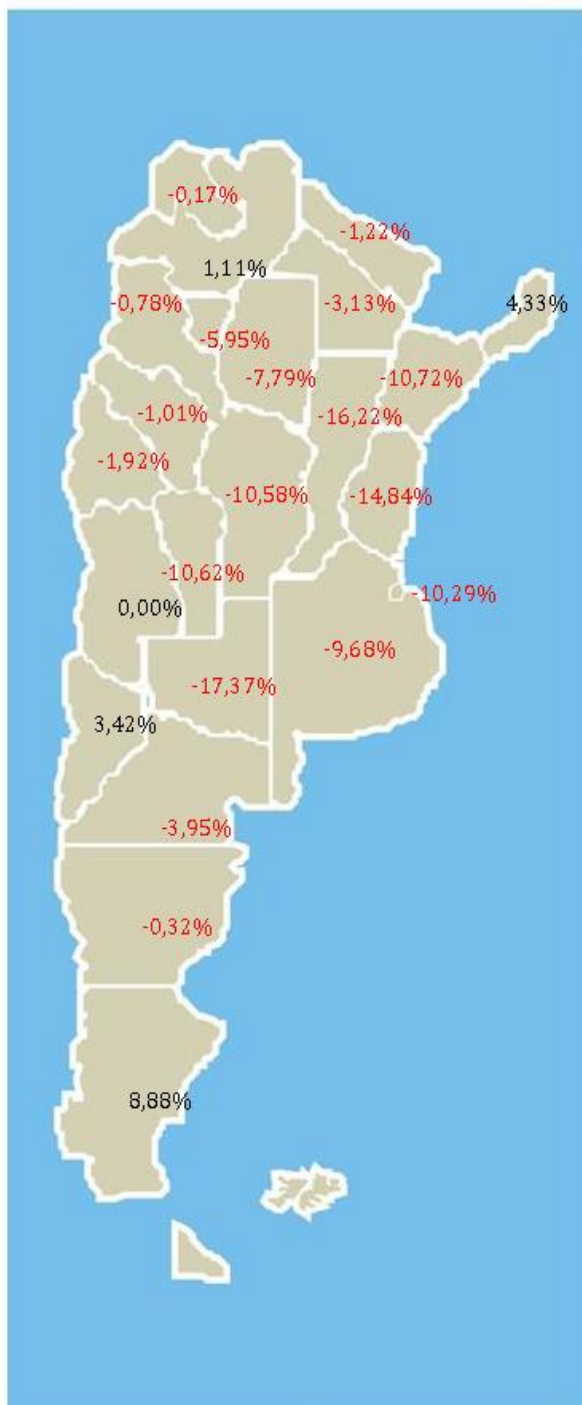
(*) Distribuidoras EDENOR, EDESUR y EDELAP.

- Las jurisdicciones con **mayor** crecimiento de demanda: **Santa Cruz 8,88%** (demanda No Residencial igual o mayor a 300kW y GGUU del MEM), **Misiones 4,33%** (demanda Residencial, No Residencial igual o mayor a 300kW y GGUU del MEM) y **Neuquén 3,42%** (demanda GGUU del MEM).
- Los menores niveles de crecimiento se dieron en: La Pampa, Santa Fe y Entre Ríos.
- La **temperatura media** de **GBA** fue de **21,2°C**, siendo **1,3°C inferior** a la media registrada en igual mes del año anterior.

1. CRECIMIENTO

a) Por Provincia

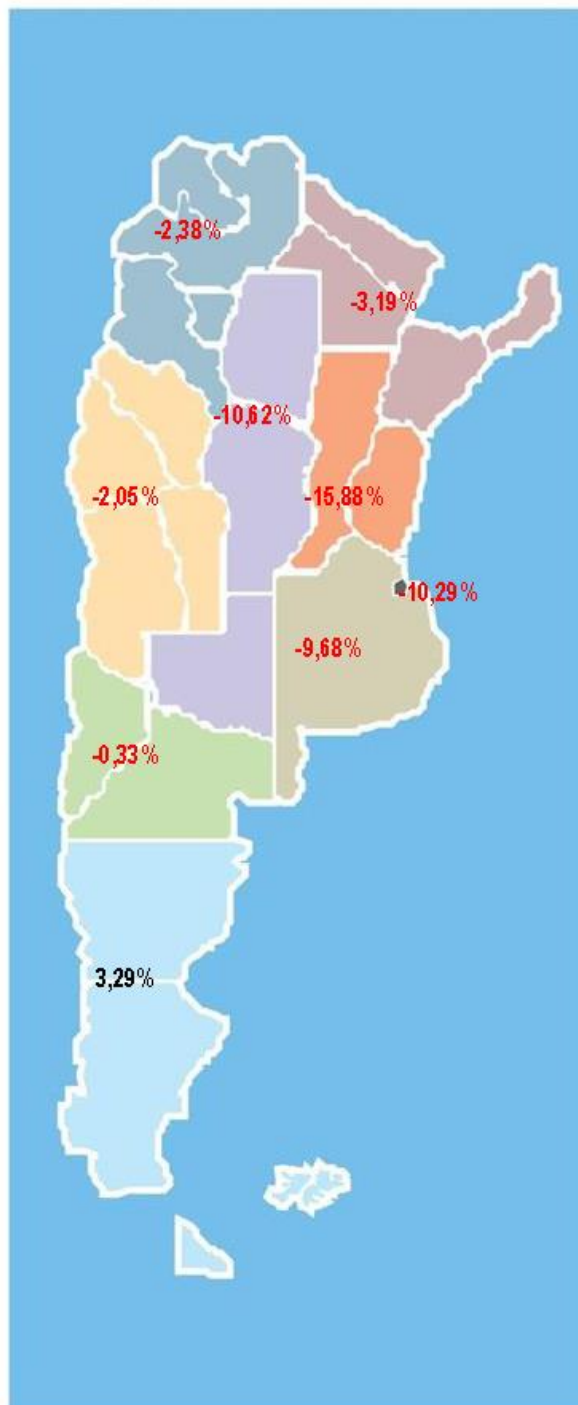
Este gráfico muestra la evolución de la demanda en cada Provincia, respecto de igual mes del año anterior.



Fuente: CAMMESA y ADEERA

b) Regional

En el siguiente cuadro se detalla el crecimiento de la demanda por regiones, comparado con el mismo mes del año anterior.

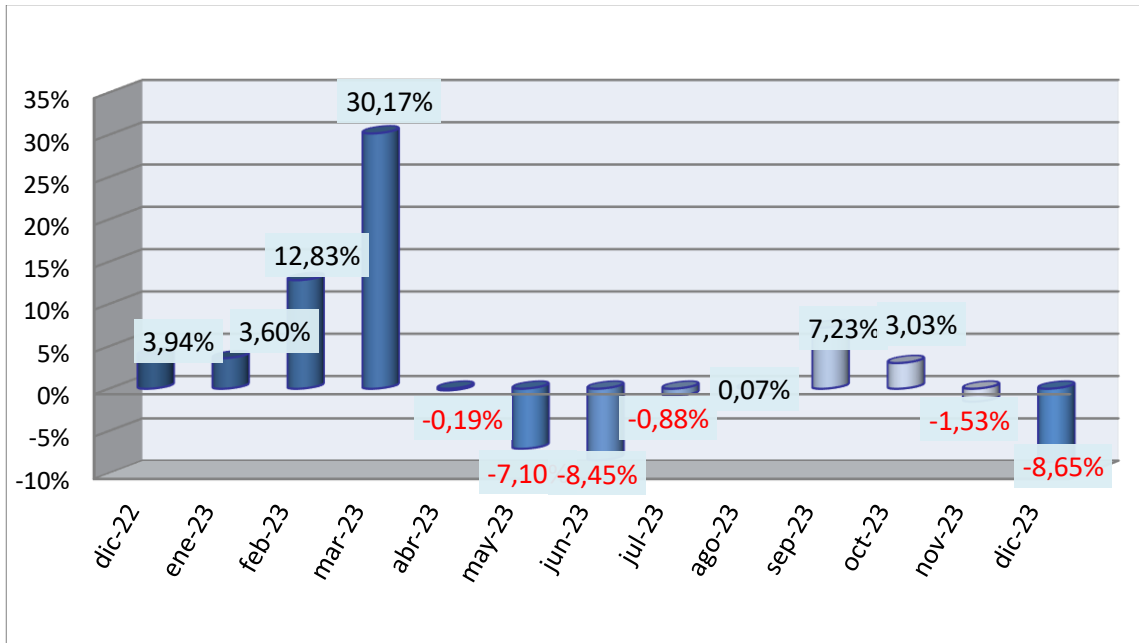


Fuente: CAMMESA y ADEERA

c) Mensual

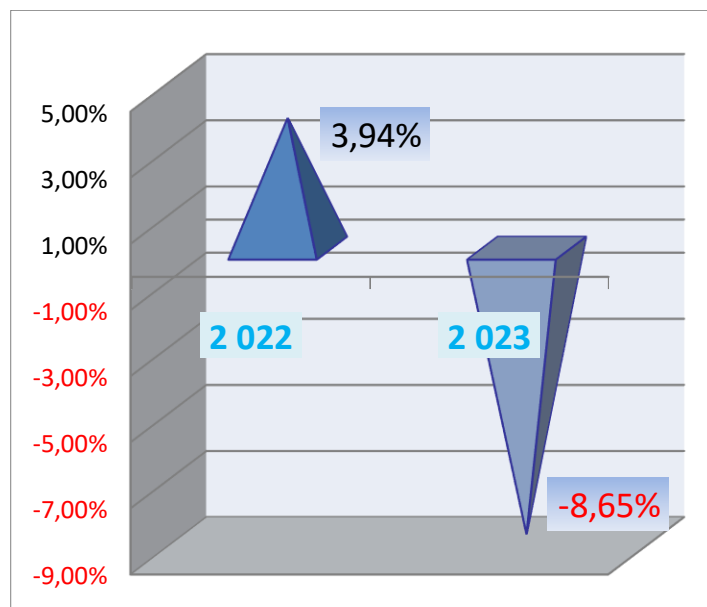
c.1) Mensual: año móvil

El siguiente gráfico muestra la relación que surge de comparar el total de demanda de energía registrada en cada mes, respecto del valor registrado en igual mes del año anterior, a lo largo del año móvil.



c.2) Mensual: año actual vs año anterior

Se presentan los incrementos porcentuales de demanda del mes de diciembre **2023** (2023 vs 2022) y **2022** (2022 vs 2021).

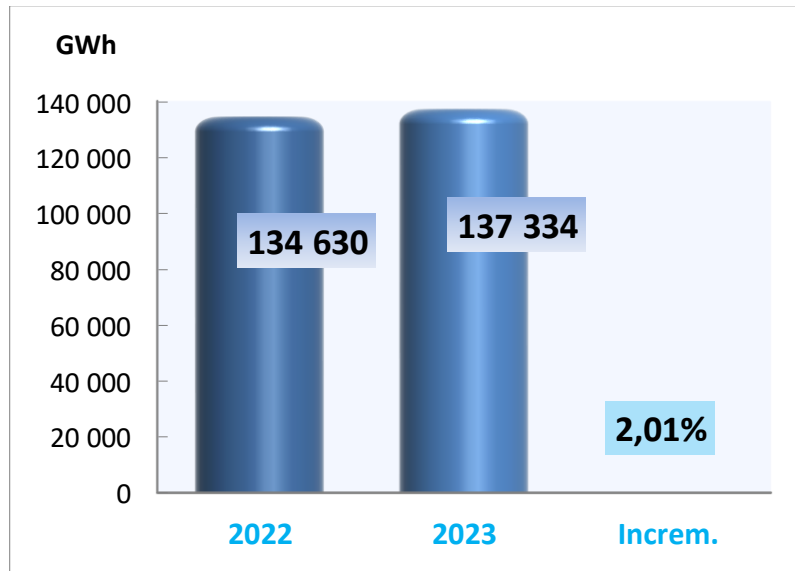


Fuente ADEERA

d) Acumulado

d.1) Acumulado Mensual

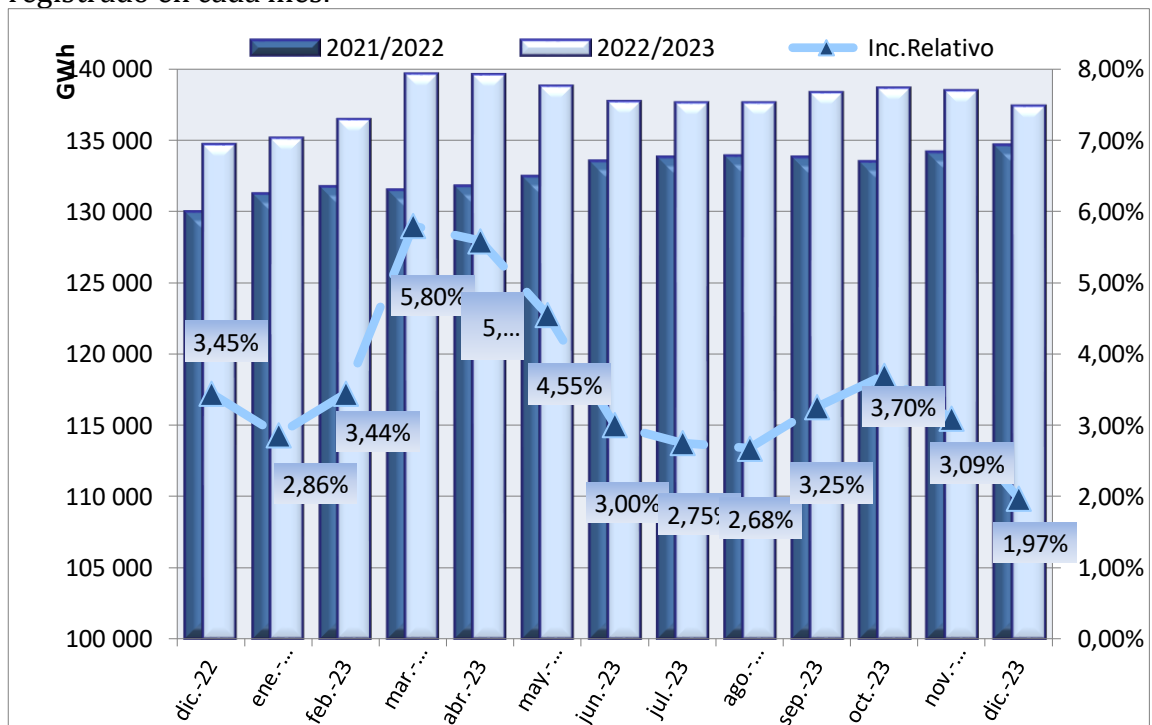
Se muestra la evolución de la demanda en todo el país, en forma acumulada, desde el 1º de enero del 2023 y comparado con igual período del año anterior.



d.2) Acumulado Año Móvil

Se presenta la demanda acumulada en todo el país, considerando el año móvil que finaliza en el mes bajo análisis.

También se indica el incremento relativo de la demanda acumulada (2023 vs 2022) registrado en cada mes.



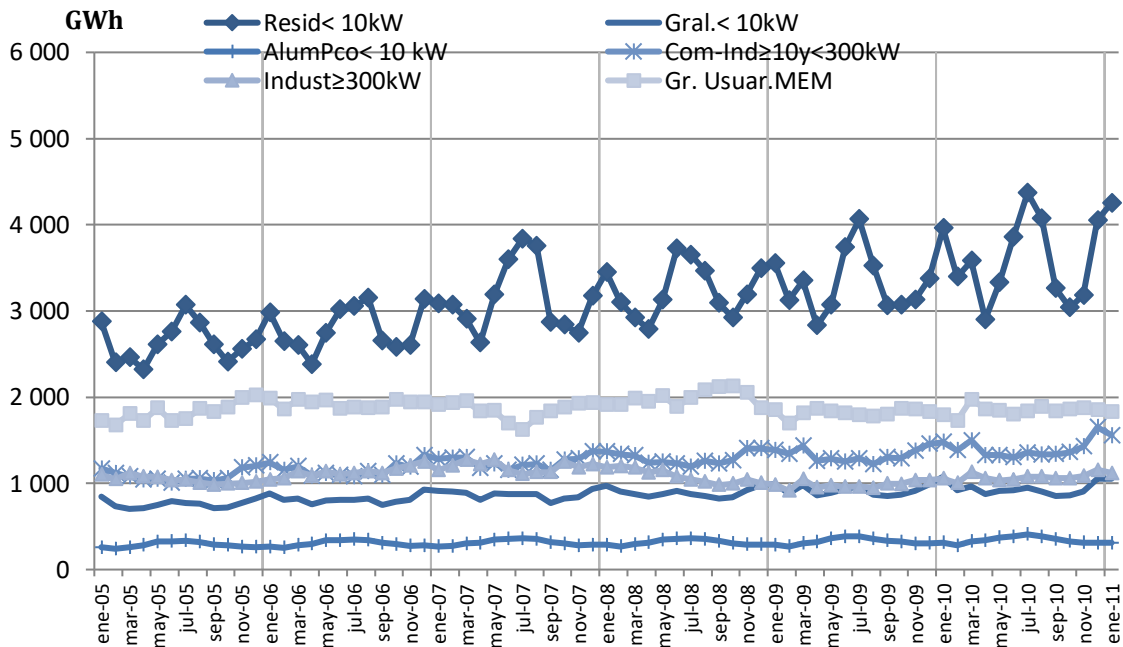
Fuente ADEERA

e) Histórico

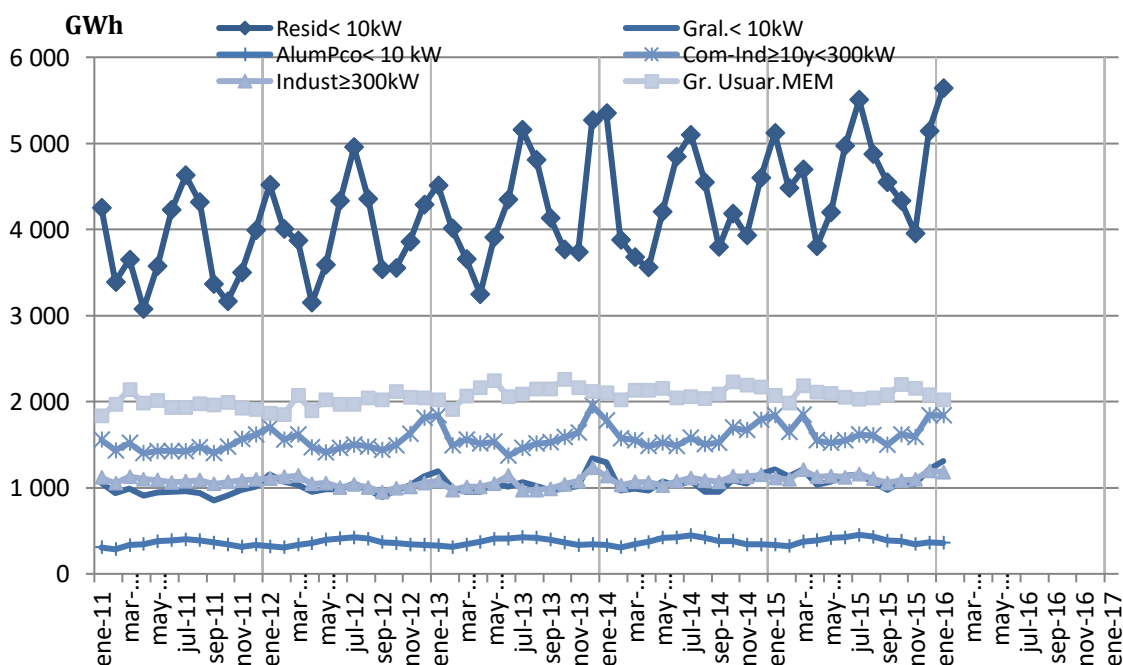
e.1) Histórico por tipo de demanda desde 2005

En los siguientes gráficos, se representa la variación de la demanda de energía en las diferentes franjas de clientes, desde enero de 2005 a la fecha.

e.1.1) Enero 2005 a Enero 2011

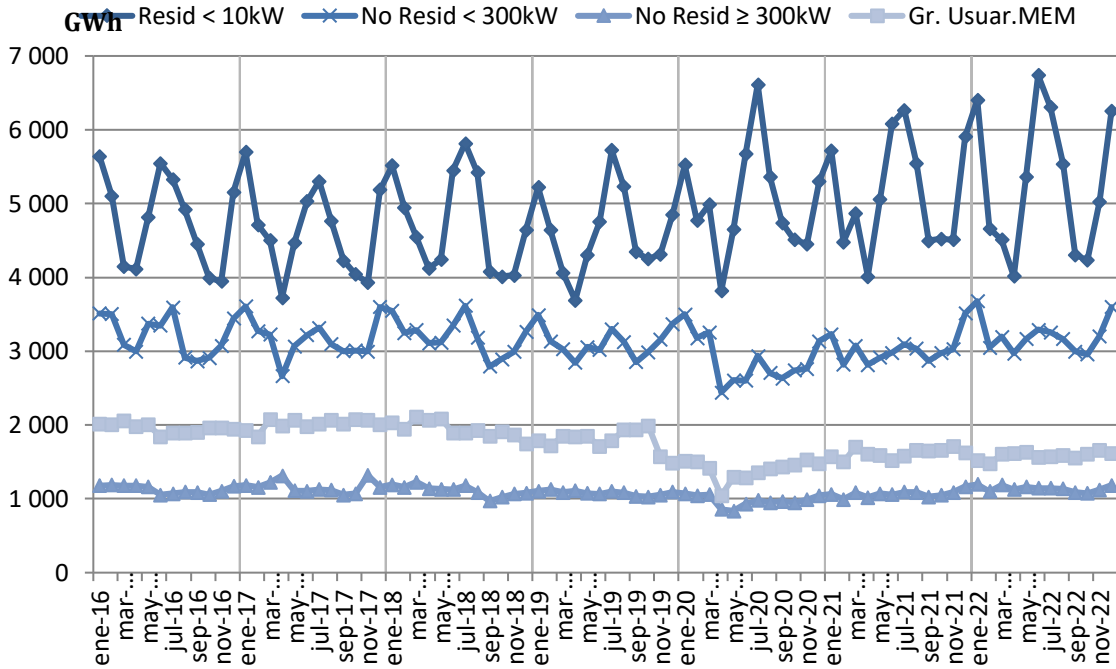


e.1.2) Enero 2011 a Enero 2016



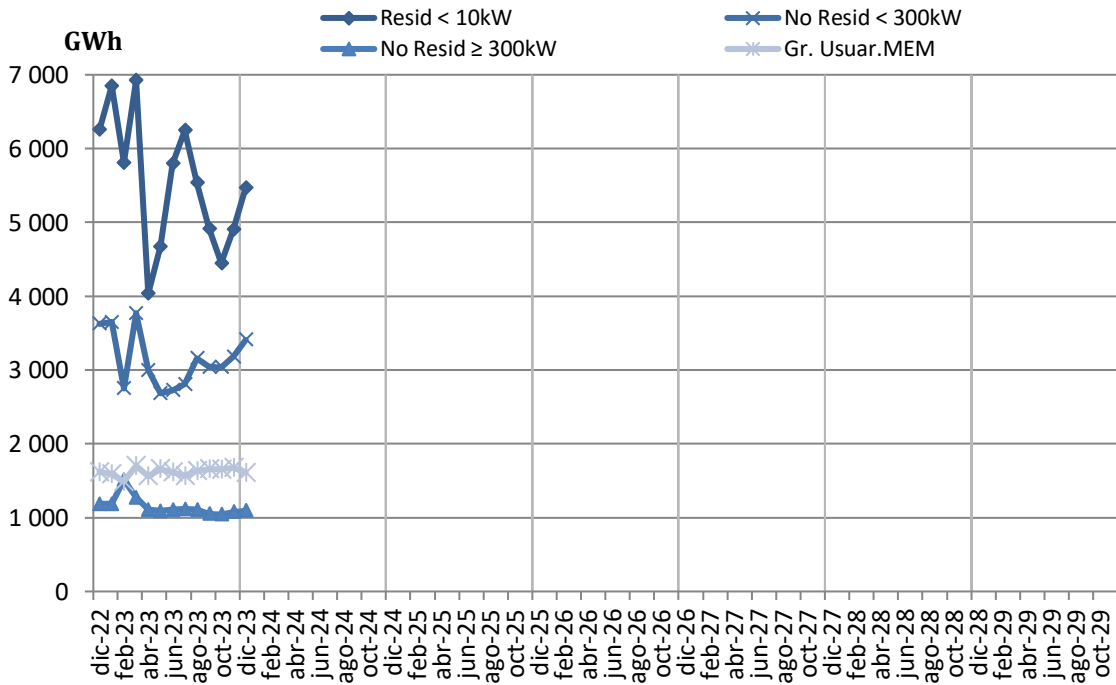
e.1.3) Enero 2016 a diciembre 2022

Desde febrero de 2016, por ResMEyM 6/16, se reagrupan segmentos de demanda



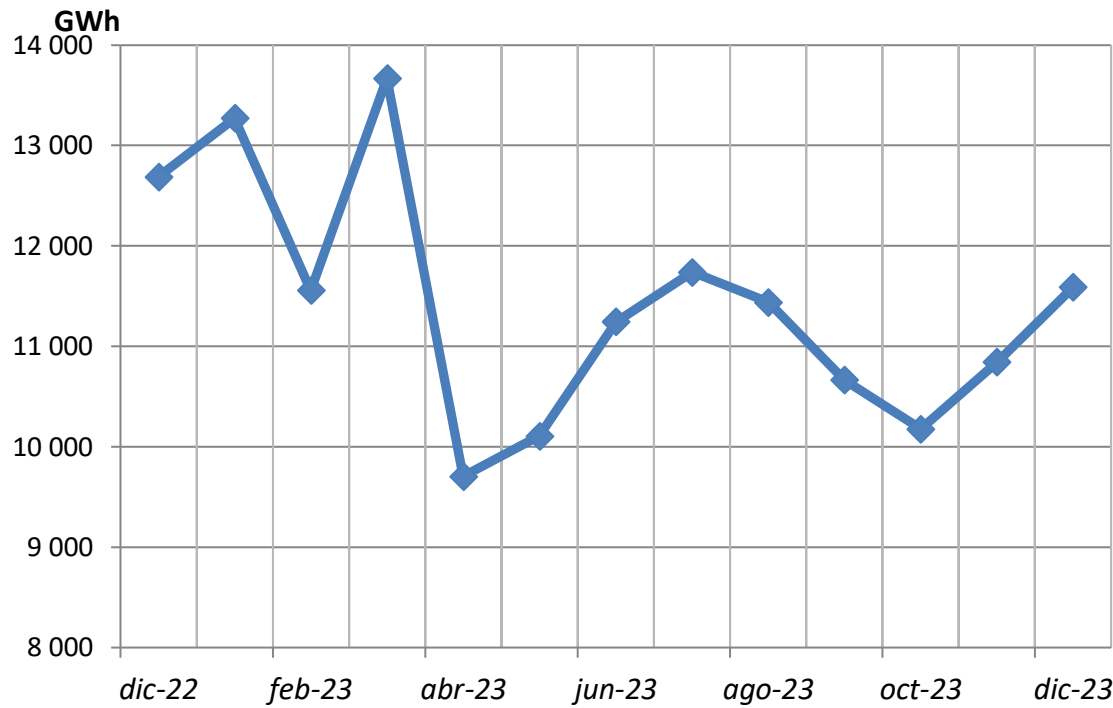
e.1.4) Diciembre 2022 en adelante

Por Res SE 629 y 742/22, a partir de nov/22 se incorpora el segmento Clubes de Barrio y Pueblo

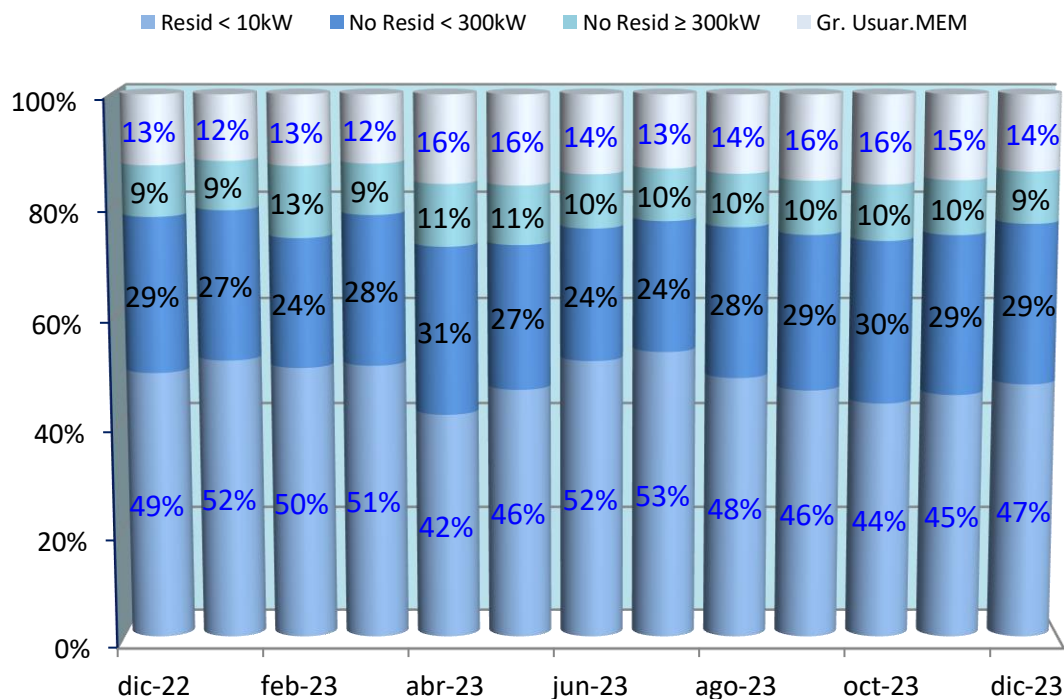


e.2) Histórico Año Móvil - Total Mercado y Composición Porcentual

En el gráfico siguiente, observamos, para una ventana temporal de un año respecto del mes bajo análisis, cuál ha sido la demanda **total** del mercado.



En el siguiente gráfico se observa la integración porcentual de la demanda de cada mes, en función de los diferentes segmentos según Res SE 627 y 742/22:



Fuente CAMMESA y ADEERA

2. PARTICIPACION

a) Por Provincia

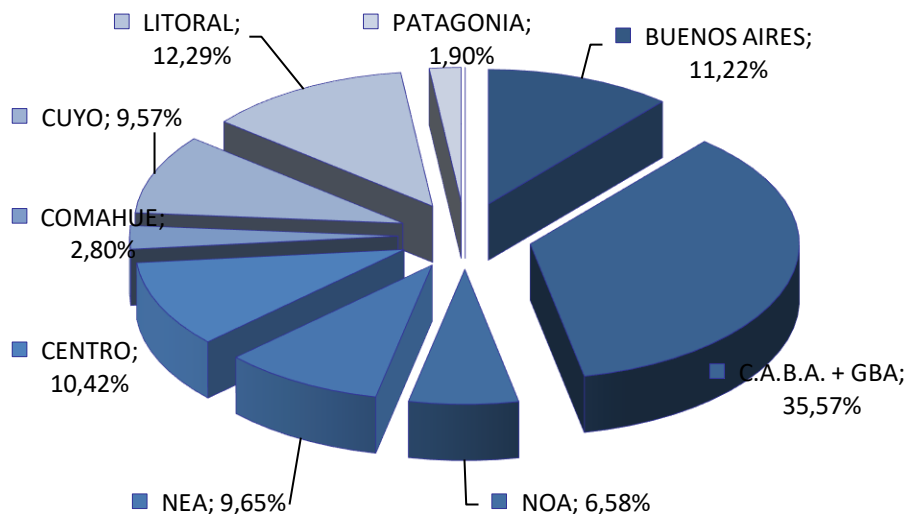
En la siguiente tabla se presenta la participación de la demanda de cada Provincia en relación al Total País.

PROVINCIA	PARTICIPACION
C.A.B.A. + GBA	35,58%
BUENOS AIRES	11,22%
SANTA FE	9,29%
CORDOBA	7,94%
MENDOZA	4,79%
CHACO	3,04%
ENTRE RIOS	3,00%
TUCUMAN	2,69%
MISIONES	2,58%
CORRIENTES	2,57%
SAN JUAN	2,20%
SALTA	1,82%
SGO. del ESTERO	1,77%
FORMOSA	1,46%
NEUQUEN	1,43%
LA RIOJA	1,37%
RIO NEGRO	1,36%
SAN LUIS	1,21%
CATAMARCA	1,12%
CHUBUT	1,12%
JUJUY	0,95%
SANTA CRUZ	0,79%
LA PAMPA	0,70%
TOTAL DIST. PAIS	100,00%

Fuente ADEERA

b) Regional

Para el mes bajo análisis, en el gráfico se observa la proporción de cada una de las regiones, en relación al total de demanda del país.



Fuente ADEERA

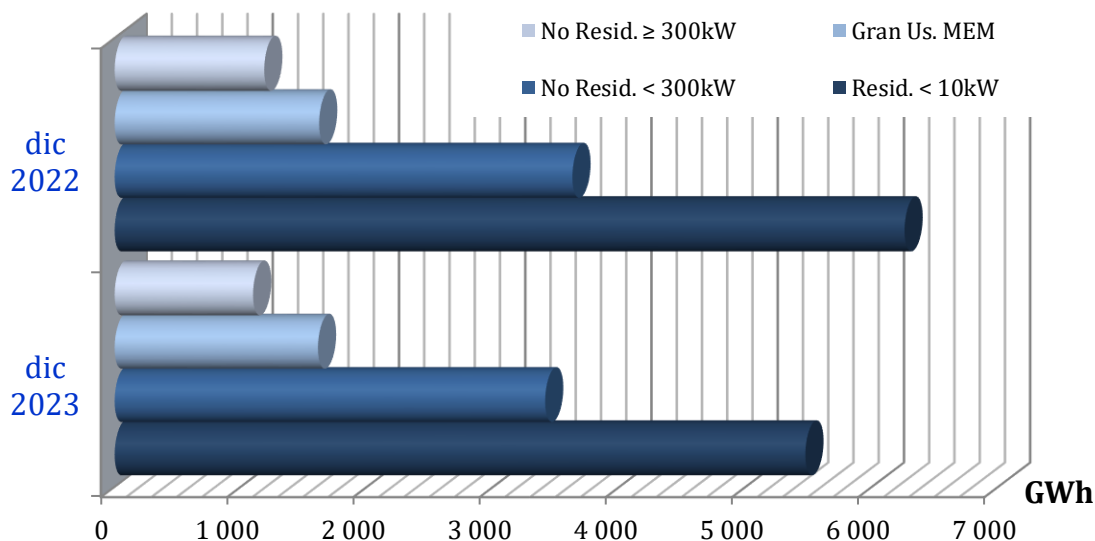
c) Por Categoría

Se muestra la participación de la energía demandada por las distintas categorías abastecidas por los Distribuidores del País, más los Grandes Usuarios del MEM y su crecimiento respecto a igual período del año anterior.

c.1) Totales

Demanda por Categoría Tarifaria	Participación de la Demanda		Crecimiento
	MWh	%	%
<i>Residencial < 10 kW</i>	5 471 505	47,21%	-12,56%
<i>No Residencial < 300 kW</i>	3 410 098	29,43%	-5,96%
<i>No Residencial ≥ 300 kW</i>	1 096 421	9,46%	-7,47%
<i>Grandes Usuarios del MEM</i>	1 610 496	13,90%	-0,09%
TOTAL MERCADO	11 588 521	100%	-8,65%

c.2) Por segmento



Fuente CAMMESA y ADEERA

d) Por Categoría y por Provincia

La siguiente tabla muestra la energía demandada, en acuerdo a los segmentos de demanda definidos más los Grandes Usuarios del MEM, desagregado por Provincia y con indicación de su participación en el total país.

Participación de la Demanda por Categoría y por Provincia

PROVINCIA	Demanda	Residencial < 10 kW	No Residencial < 300 kW	No Residencial ≥ 300 kW	Grandes Usuarios MEM	Total Mercado y Participación Provincia
BUENOS AIRES	MWh	415 697	382 451	115 429	386 464	1 300 042
	%	31,98%	29,42%	8,88%	29,73%	11,22%
C.A.B.A. + GBA	MWh	2 011 921	1 097 718	408 673	604 739	4 123 051
	%	48,80%	26,62%	9,91%	14,67%	35,58%
CATAMARCA	MWh	68 158	33 429	9 705	18 311	129 603
	%	52,59%	25,79%	7,49%	14,13%	1,12%
CHACO	MWh	253 989	84 827	9 853	3 621	352 290
	%	72,10%	24,08%	2,80%	1,03%	3,04%
CHUBUT	MWh	52 154	43 912	18 724	14 637	129 427
	%	40,30%	33,93%	14,47%	11,31%	1,12%
CORDOBA	MWh	396 809	324 851	141 531	57 465	920 656
	%	43,10%	35,28%	15,37%	6,24%	7,94%
CORRIENTES	MWh	196 887	68 174	20 547	12 377	297 985
	%	66,07%	22,88%	6,90%	4,15%	2,57%
ENTRE RIOS	MWh	148 289	119 231	54 133	25 838	347 491
	%	42,67%	34,31%	15,58%	7,44%	3,00%
FORMOSA	MWh	110 106	49 785	7 183	2 533	169 607
	%	64,92%	29,35%	4,24%	1,49%	1,46%
JUJUY	MWh	55 222	36 995	4 776	13 029	110 022
	%	50,19%	33,63%	4,34%	11,84%	0,95%
LA PAMPA	MWh	35 531	33 915	10 491	1 596	81 533
	%	43,58%	41,60%	12,87%	1,96%	0,70%
LA RIOJA	MWh	75 402	65 874	5 643	12 010	158 928
	%	47,44%	41,45%	3,55%	7,56%	1,37%
MENDOZA	MWh	189 873	224 823	32 735	107 889	555 320
	%	34,19%	40,49%	5,89%	19,43%	4,79%
MISIONES	MWh	196 872	84 055	15 957	1 684	298 569
	%	65,94%	28,15%	5,34%	0,56%	2,58%
NEUQUEN	MWh	63 928	53 779	21 514	26 287	165 508
	%	38,63%	32,49%	13,00%	15,88%	1,43%
RIO NEGRO	MWh	66 809	66 184	6 295	18 137	157 426
	%	42,44%	42,04%	4,00%	11,52%	1,36%
SALTA	MWh	115 548	81 459	5 717	8 292	211 017
	%	54,76%	38,60%	2,71%	3,93%	1,82%
SAN JUAN	MWh	148 907	77 449	11 681	17 383	255 420
	%	58,30%	30,32%	4,57%	6,81%	2,20%
SAN LUIS	MWh	55 850	37 157	18 663	28 142	139 812
	%	39,95%	26,58%	13,35%	20,13%	1,21%
SANTA CRUZ	MWh	24 377	25 416	1 622	39 920	91 336
	%	26,69%	27,83%	1,78%	43,71%	0,79%
SANTA FE	MWh	468 550	279 762	149 407	178 947	1 076 667
	%	43,52%	25,98%	13,88%	16,62%	9,29%
SGO. del ESTERO	MWh	140 365	55 619	5 577	3 694	205 255
	%	68,39%	27,10%	2,72%	1,80%	1,77%
TUCUMAN	MWh	180 260	83 231	20 561	27 503	311 555
	%	57,86%	26,71%	6,60%	8,83%	2,69%
TOTAL Distribución	MWh	5 471 505	3 410 098	1 096 421	1 610 496	11 588 521
	%	47,21%	29,43%	9,46%	13,90%	100,00%

e) Por Potencia – Máximo Histórico

La tabla siguiente muestra la demanda en potencia de las asociadas a ADEERA, discriminándose el Máximo Valor Histórico verificado hasta el mes anterior (m-1) y el valor registrado en el mes que se informa.

ADEERA			Máximo Histórico (m-1)		dic-23	
	Provincia-Región	Mes - Año	[MW]		[MW]	
1	EDENOR	CABA - GBA	mar-23	5 555,50	4 363,48	
2	EDESUR	CABA - GBA	mar-23	4 329,50	3 499,16	
3	EPESF	Santa Fe	mar-23	2 502,34	2 023,42	
4	EPEC	Córdoba	dic-22	2 278,31	1 966,41	
6	SECHEEP	Chaco	ene-22	801,89	792,44	
7	EDEMSA	Mendoza	ene-22	788,77	663,67	
5	ENERSA	Entre Ríos	ene-23	785,49	662,51	
9	EDET	Tucumán	mar-23	760,70	717,37	
8	EDEN	Bs As - Norte	mar-23	728,66	630,40	
10	DPEC	Corrientes	feb-23	694,92	646,82	
11	EDELAP	Bs As - La Plata	ene-22	683,27	489,61	
12	EDEA	Bs As - Atlánt.	jul-23	581,98	465,53	
13	EMSA	Misiones	mar-23	567,77	509,10	
14	ESJSA	San Juan	ene-22	537,89	533,64	
15	EDESE	Sgo. del Estero	feb-23	535,83	541,73	<-nuevo-MAX-Hist
16	EDESA	Salta	nov-23	412,18	409,17	
17	REFSA	Formosa	ene-23	349,03	357,67	<-nuevo-MAX-Hist
20	EDELAR	La Rioja	dic-22	325,09	321,34	
19	EDERSA	Río Negro	feb-23	325,01	246,77	
18	EDESAL	San Luis	ene-22	321,29	312,87	
22	EDES	Bs As - Sur	ene-23	264,25	220,08	
23	E. CATAMARCA SAPEM	Catamarca	ene-22	264,00	244,83	
21	APELP	La Pampa	ene-22	259,14	182,00	
25	EJESA	Jujuy	jun-21	206,31	184,98	
24	EPEN	Neuquén	ago-18	197,49	162,66	
26	EDESTESA	Mendoza	ene-22	192,12	162,06	
27	COOP. CALF	Neuquén	ene-23	150,23	128,28	
28	COOP. ZARATE	Bs As - Norte	jun-22	117,45	90,78	
29	SPSE	Santa Cruz	jul-18	109,45	83,14	
30	COOP. GODOY CRUZ	Mendoza	ene-22	93,93	83,21	
31	COOP. CONCORDIA	Entre Ríos	mar-23	93,92	83,32	
32	COOP. LUJAN	Bs As - Norte	jun-22	84,99	75,73	
33	COOP. PERGAMINO	Bs As - Norte	ene-22	69,64	55,36	
34	UPM TANDIL	Bs As - Atlánt.	mar-23	66,34	51,93	
35	COOP. BARILOCHE	Río Negro	jul-23	64,80	50,62	
36	COOP. GUALEGUAYCHU	Entre Ríos	mar-23	62,93	53,13	
37	COOP. OLAVARRIA	Bs As - Atlánt.	mar-23	49,08	39,98	
38	COOP. SAN PEDRO	Bs As - Norte	dic-21	40,98	30,71	
39	COOP. CHACABUCO	Bs As - Norte	may-23	36,56	25,36	
42	COOP. TRES ARROYOS	Bs As - Atlánt.	ene-22	34,52	25,72	
41	COOP. AZUL	Bs As - Atlánt.	mar-23	33,15	25,50	
40	COOP. SALTO	Bs As - Norte	mar-23	31,13	25,74	
43	COOP. SAN BERNARDO	Bs As - Atlánt.	ene-16	28,26	13,03	
46	COOP. COLON	Bs As - Norte	may-23	24,90	21,07	
44	COOP. M. Moreno (9 de Julio)	Bs As - Norte	may-23	24,44	18,66	
45	COOP. SALADILLO	Bs As - Norte	mar-23	22,85	14,36	
47	DPE TIERRA DEL FUEGO	Tierra del Fuego	s/d	s/d	s/d	
48	COOP. RÍO GRANDE	Tierra del Fuego	s/d	s/d	s/d	

Fuente CAMESA

f) Detalle Grandes Usuarios

La tabla muestra, por Provincia, el detalle de la cantidad y demanda de energía de los Grandes Usuarios (GGUU) existentes en las redes de las Distribuidoras, para el mes informado.

Agentes MEM	GUMA	P > 1 MW
	GUME	0,1 MW < P < 2 MW
Del Distribuidor	GUDI	P > 0,3 MW

diciembre	Cantidad [N°]						Demanda [GWh]					
	2 022			2 023			2 022			2 023		
	Prov. - Jurisd.	GUMA	GUME	GUDI	GUMA	GUME	GUDI	GUMA	GUME	GUDI	GUMA	GUME
CapFed + GBA	155	2 204	2 690	154	2 940	2 657	349,1	254,0	399,9	342,7	262,2	368,4
BUENOS AIRES	63	406	539	64	459	546	370,8	40,7	116,9	344,6	41,8	106,1
CATAMARCA	3	27	61	3	30	61	16,2	2,5	11,4	15,8	2,5	10,6
CHACO	1	9	99	2	9	102	0,5	1,2	11,1	2,2	1,4	10,6
CHUBUT	8	18	86	8	18	90	13,0	1,8	18,5	12,8	1,9	24,5
CORDOBA	13	129	560	14	174	571	42,0	12,1	146,5	45,8	11,6	137,1
CORRIENTES	5	9	105	5	16	110	9,2	1,2	20,5	11,0	1,3	18,9
ENTRE RIOS	6	64	233	6	84	239	16,3	9,8	54,8	16,1	9,8	51,2
FORMOSA	0	20	24	0	19	26	0,0	2,2	3,9	0,0	2,5	4,7
JUJUY	3	10	11	3	21	11	10,2	0,5	4,2	10,7	0,6	4,4
LA PAMPA	1	9	40	1	11	40	0,5	0,5	9,6	0,5	1,1	9,2
LA RIOJA	5	29	85	5	33	86	7,9	3,1	7,6	7,7	4,3	5,7
MENDOZA	18	122	332	18	174	331	77,4	12,5	34,3	96,3	11,6	30,3
MISIONES	1	5	127	1	8	126	0,8	0,5	15,1	0,8	0,9	14,8
NEUQUEN	7	20	120	10	25	117	11,8	1,5	23,7	24,9	1,4	22,5
RIO NEGRO	8	70	139	8	78	140	7,9	6,5	11,8	11,9	6,2	11,4
SALTA	1	59	78	1	93	86	0,7	7,6	7,8	0,8	7,4	9,3
SAN JUAN	6	133	103	6	146	104	6,6	13,1	12,1	4,8	12,6	11,8
SAN LUIS	9	181	134	8	190	135	14,9	19,6	18,6	8,1	20,0	17,3
SANTA CRUZ	7	1	21	7	1	21	32,9	0,1	1,8	39,8	0,1	2,1
SANTA FE	39	155	703	40	183	691	188,9	17,4	169,1	160,2	18,7	147,6
SANTIAGO DEL ESTERO	1	54	60	1	70	62	1,8	3,2	5,5	0,4	3,3	5,4
TUCUMAN	10	60	151	10	85	154	20,8	5,5	24,3	21,5	6,0	24,3
TOTAL	370	3 794	6 501	375	4 867	6 506	1 200,1	417,0	1 129,1	1 179,5	429,2	1 048,1

Diferencias Totales		2022	2023	Difer.	Increment.
Cantidad [N°]	GUMA	370	375	5	1,35%
	GUME	3 794	4 867	1073	28,28%
	GUDI	6 501	6 506	5	0,08%
Demanda [GWh]	GUMA	1 200,1	1 179,5	-21	-1,72%
	GUME	417,0	429,2	12	2,92%
	GUDI	1 129,1	1 048,1	-81	-7,17%

Fuente CAMMESA