



informe mensual



adeera

ASOCIACIÓN DE DISTRIBUIDORES
DE ENERGÍA ELÉCTRICA DE LA
REPÚBLICA ARGENTINA



MAYO 2019

14/01/2015

Rev. 02

Página 1 de 13

INFORME MENSUAL DE ADEERA

EVOLUCION DE LA DEMANDA

1. CRECIMIENTO

a) Por Provincia	Página 3
b) Regional	Página 3
c) Mensual	Página 4
d) Acumulado	Página 5
e) Histórico	Página 6

2. PARTICIPACION

a) Por Provincia	Página 9
b) Regional	Página 9
c) Por Categorías	Página 10
d) Por Categoría y por Provincia	Página 11
e) Por Potencia – Máximo Histórico	Página 12
f) Detalle Grandes Usuarios	Página 13

En el presente informe se describe la situación del Sector Eléctrico del país durante **mayo de 2019**, en el campo de la demanda.

Se analiza la demanda de todo el país, por regiones, por provincias y por categorías.

Las categorías contempladas son (a partir de los segmentos definidos en Res SEE 20/17):

- Residencial menor a 10 kW (agrupa a las sub categorías Tarifa Social, Electrodependientes y resto de Residenciales).
- No Residencial menor a 300 kW.
- No Residencial igual o mayor a 300 kW.
- Grandes Usuarios del Mercado Eléctrico Mayorista (MEM)
(No abastecidos por las Distribuidoras)

Se destaca que, en comparación con igual mes del año anterior, en **mayo de 2019...**

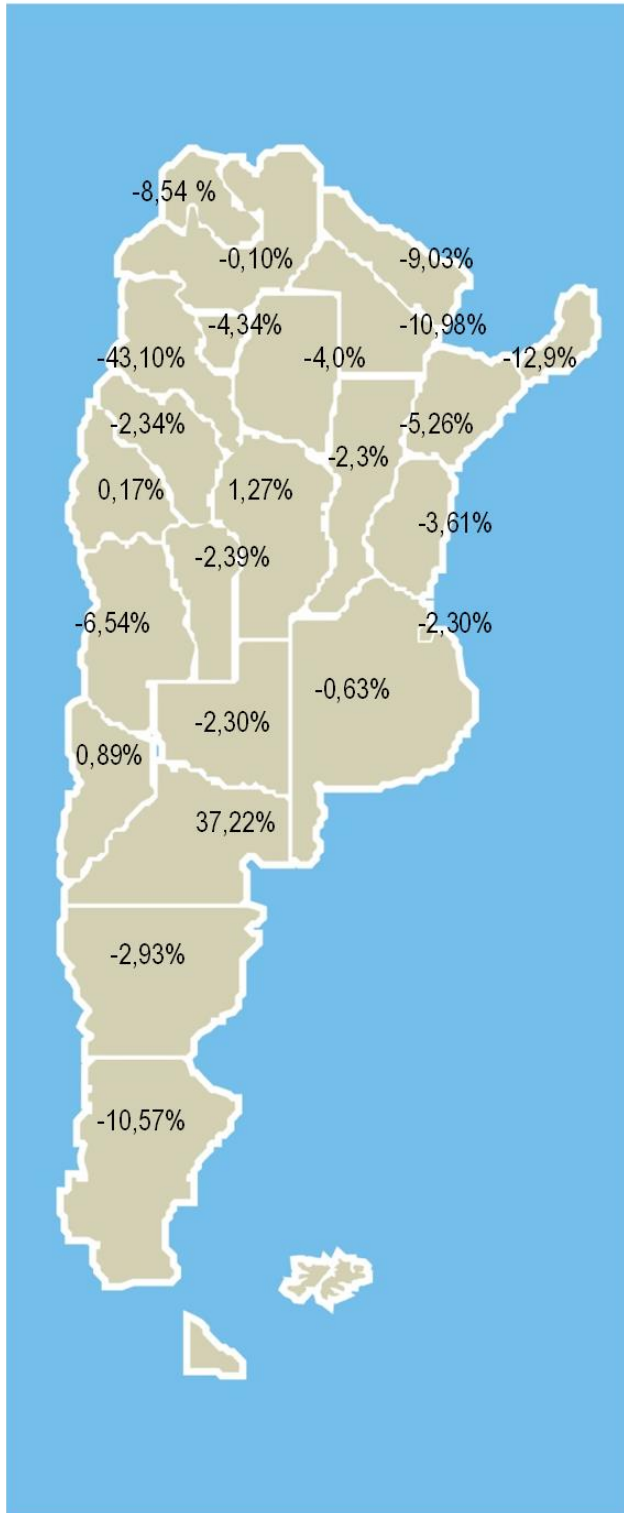
- **En el total país**, la **demanda** de energía eléctrica, se **redujo** un **2,82%**.
- En **CABA y GBA (*)**, la **demanda** de energía se **redujo** un **2,3%**.
- Las provincias de **mayor** crecimiento: **Río Negro 37%** (por incremento de demanda Residencial y No Residencial menor a 300 kW), **Córdoba 1,27%** (por incremento de demanda Residencial) y **Neuquén 0,89%** (por incremento de demanda No Residencial).
- Los **menores** niveles de crecimiento: Chaco, Misiones y Catamarca.
- La **temperatura media** de **GBA** fue de **16°C**, siendo **1 °C inferior** a la media registrada el año anterior.

(*) Distribuidoras EDENOR, EDESUR y EDELAP.

1. CRECIMIENTO

a) Por Provincia

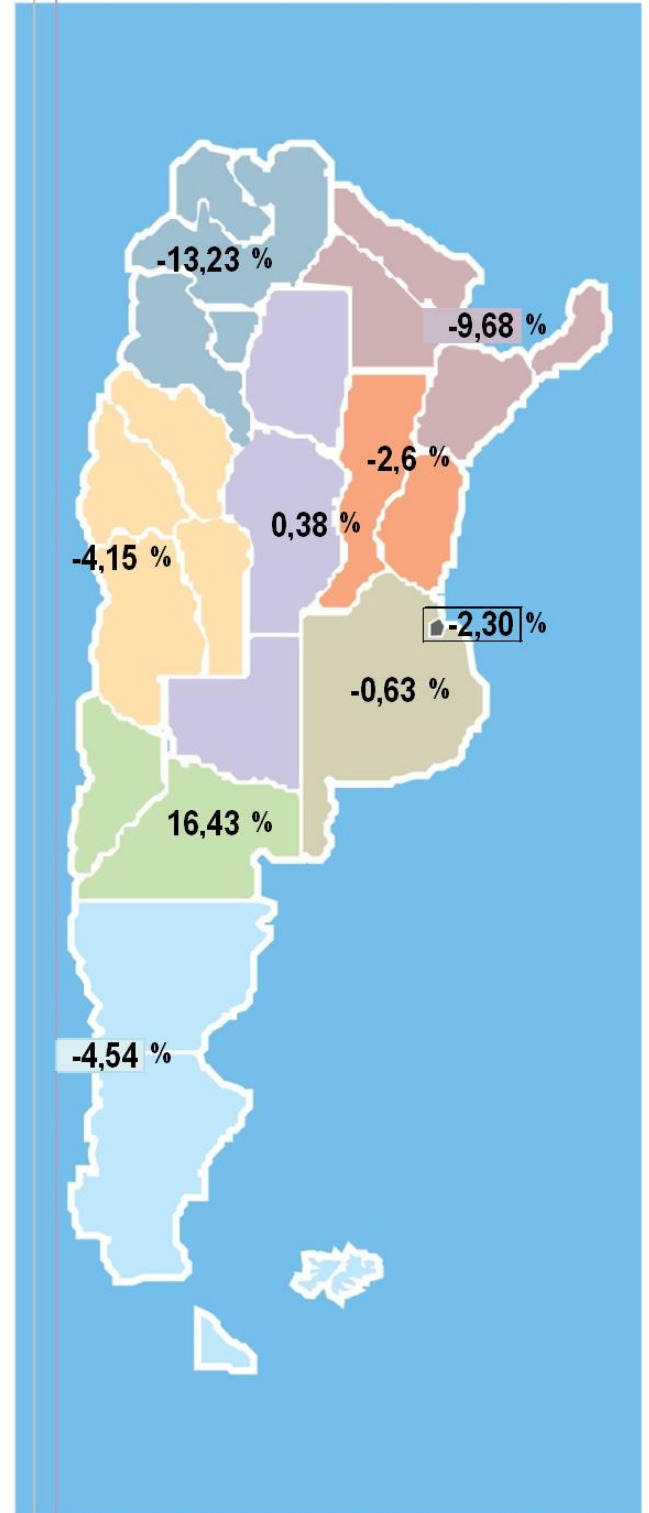
Este gráfico muestra la evolución de la demanda en cada Provincia, respecto de igual mes del año anterior.



Fuente: CAMMESA y ADEERA

b) Regional

En el siguiente cuadro se detalla el crecimiento de la demanda por regiones, comparado con el mismo mes del año anterior.

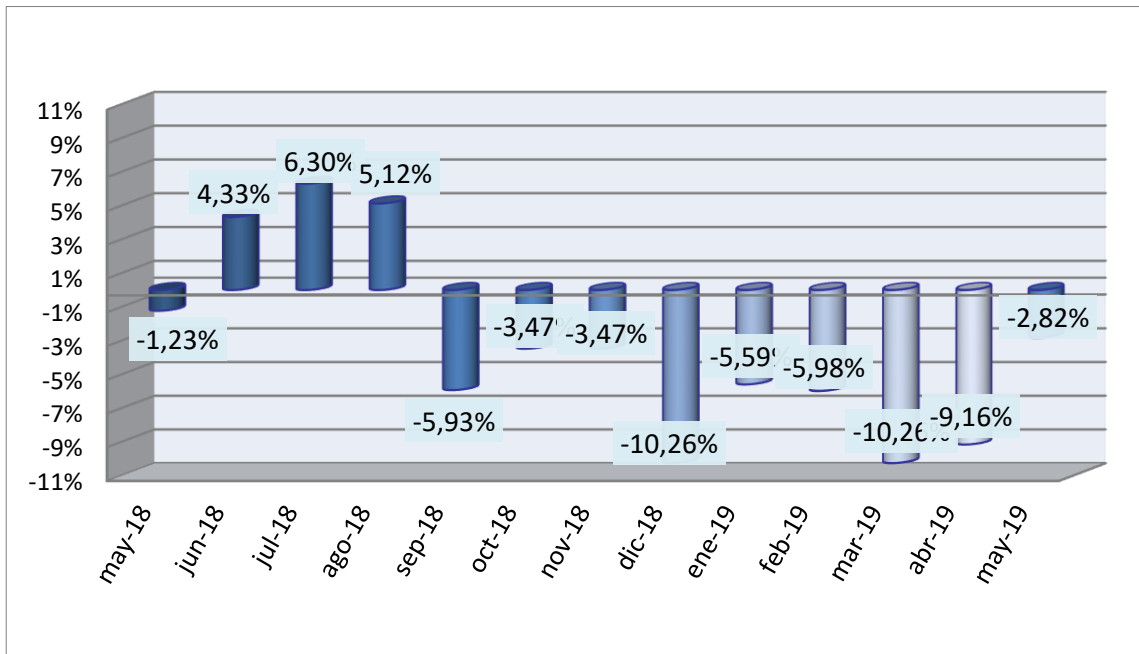


Fuente: CAMMESA y ADEERA

c) Mensual

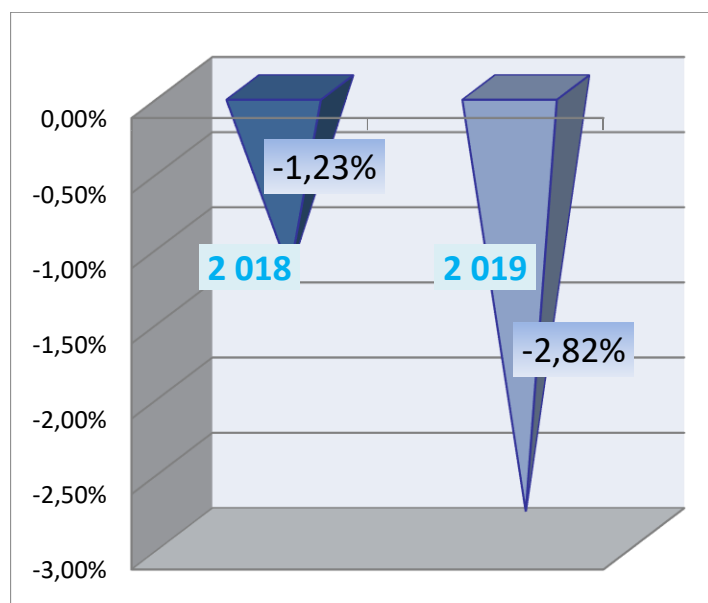
c.1) Mensual: año móvil

El siguiente gráfico muestra la relación que surge de comparar el total de demanda de energía registrada en cada mes, respecto del valor registrado en igual mes del año anterior, a lo largo del año móvil.



c.2) Mensual: año actual vs año anterior

Se presentan los incrementos porcentuales de demanda del mes de noviembre **2019** (2019 vs 2018) y **2018** (2018 vs 2017).

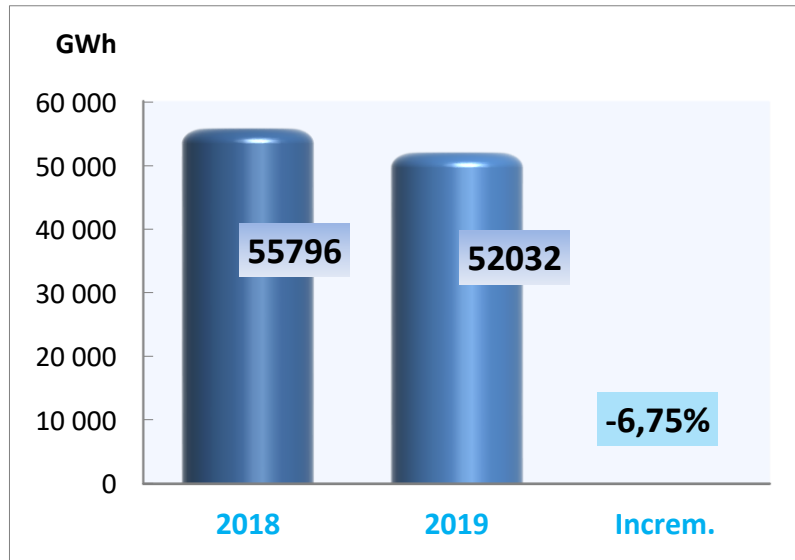


Fuente ADEERA

d) Acumulado

d.1) Acumulado Mensual

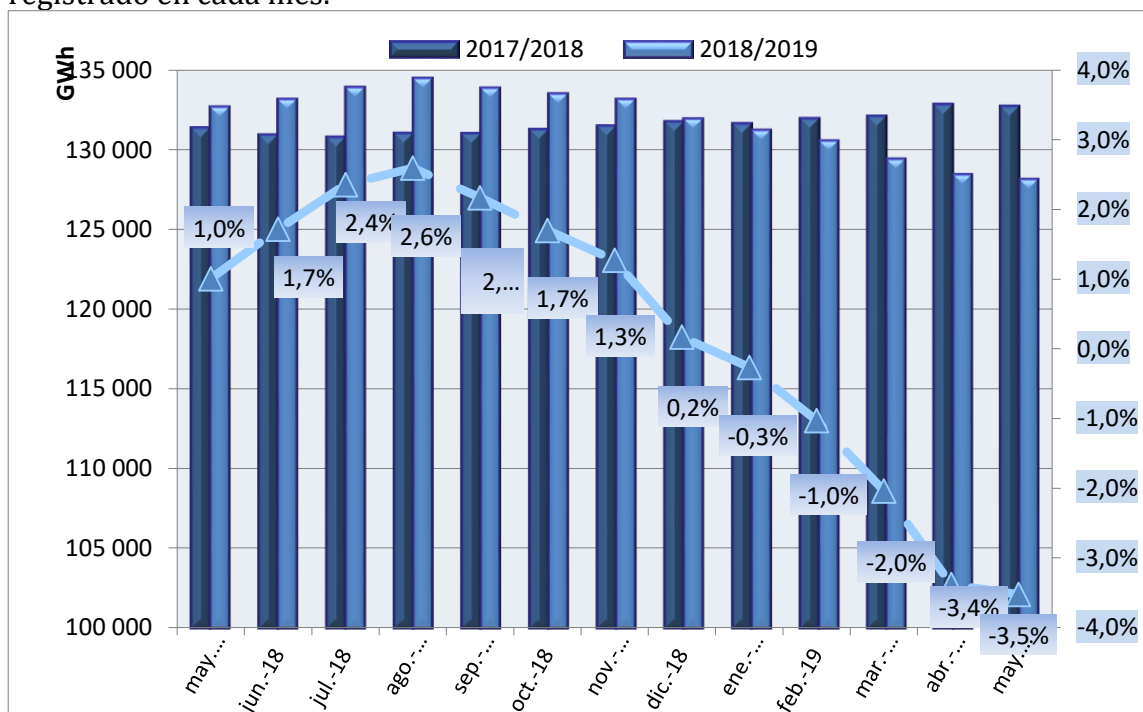
Se muestra la evolución de la demanda en todo el país, en forma acumulada, desde el 1º de enero del 2019 y comparado con igual período del año anterior.



d.2) Acumulado Año Móvil

Se presenta la demanda acumulada en todo el país, considerando el año móvil que finaliza en el mes bajo análisis.

También se indica el incremento relativo de la demanda acumulada (2019 vs 2018) registrado en cada mes.



Fuente ADEERA

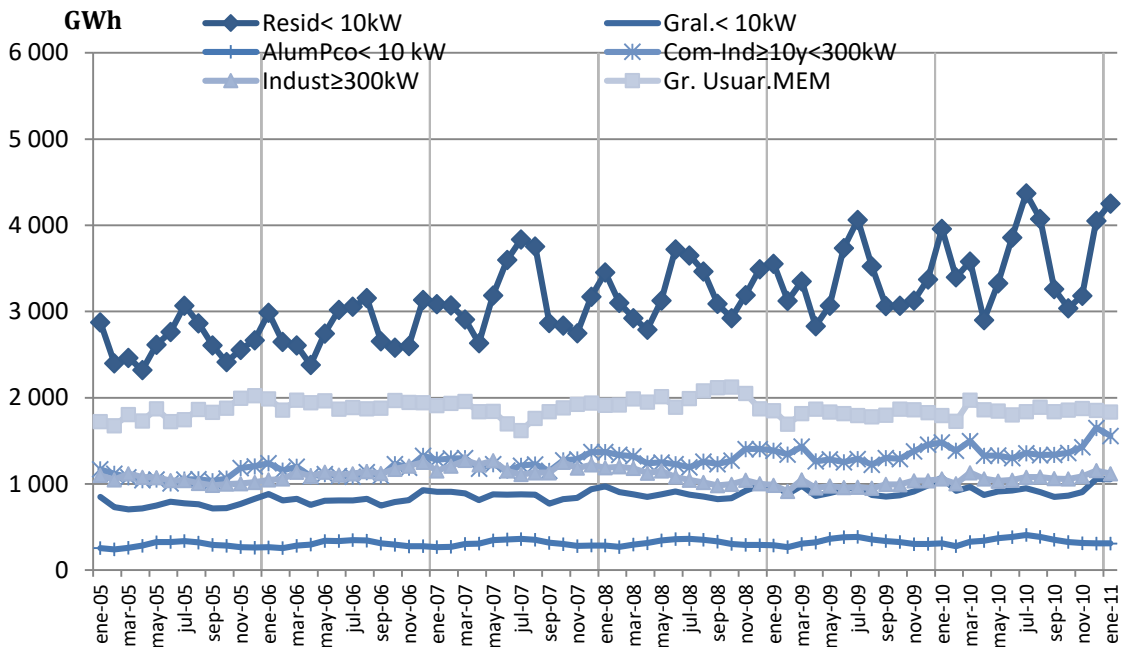
e) Histórico

e.1) Histórico por tipo de demanda desde 2005

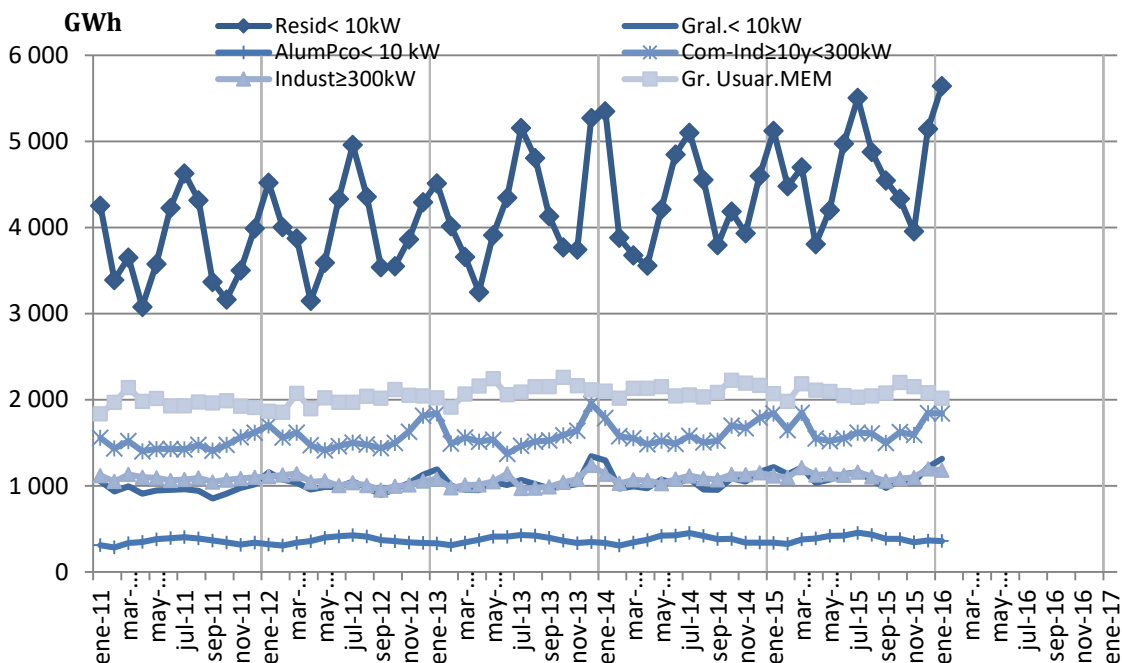
En los siguientes gráficos, se representa la variación de la demanda de energía en las diferentes franjas de clientes, desde Enero de 2005 a la fecha.

Puede apreciarse la sensible estacionalidad de la demanda Residencial, como así también, con menor amplitud, la del Alumbrado Público.

e.1.1) Enero 2005 a Enero 2010

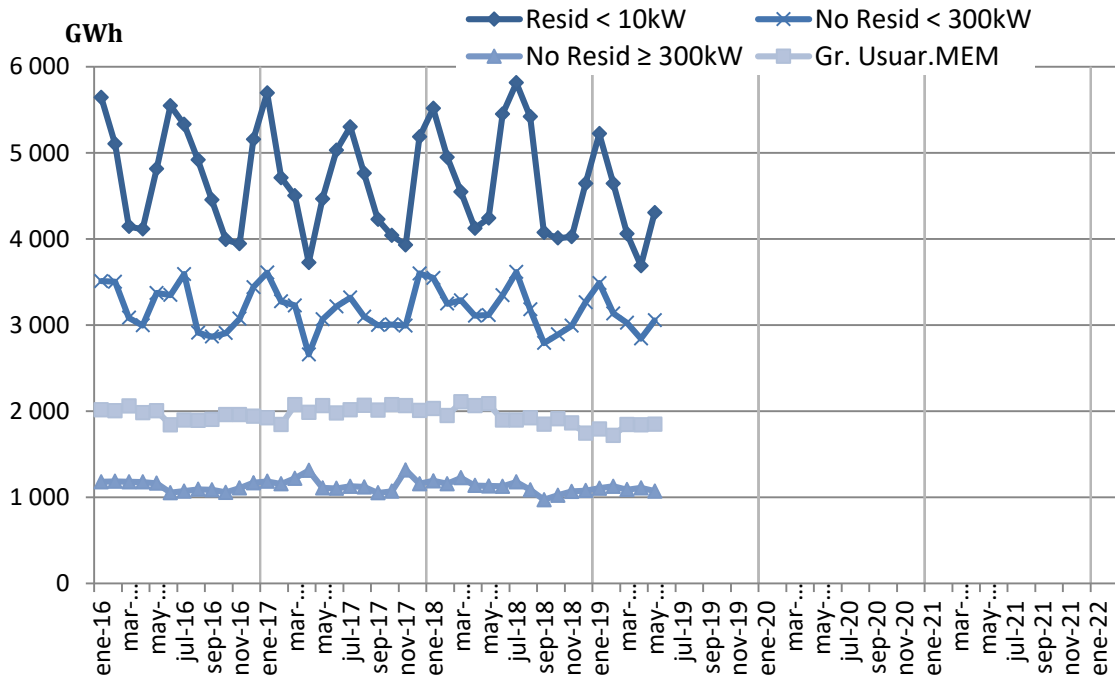


e.1.2) Enero 2010 a Enero 2016



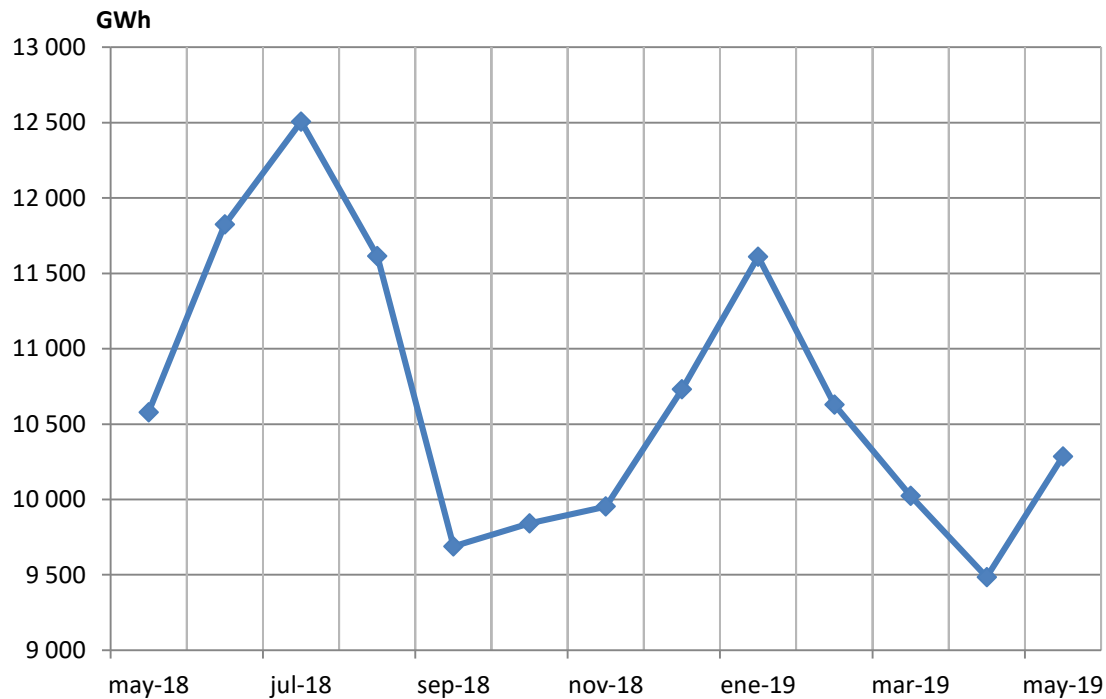
e.1.3) Enero 2016 al mes actual

A partir de febrero de 2016, como consecuencia de los cambios introducidos por la Resolución MEyM 6/16, se produce el reagrupamiento de los segmentos de demanda, reduciéndose a los siguientes:

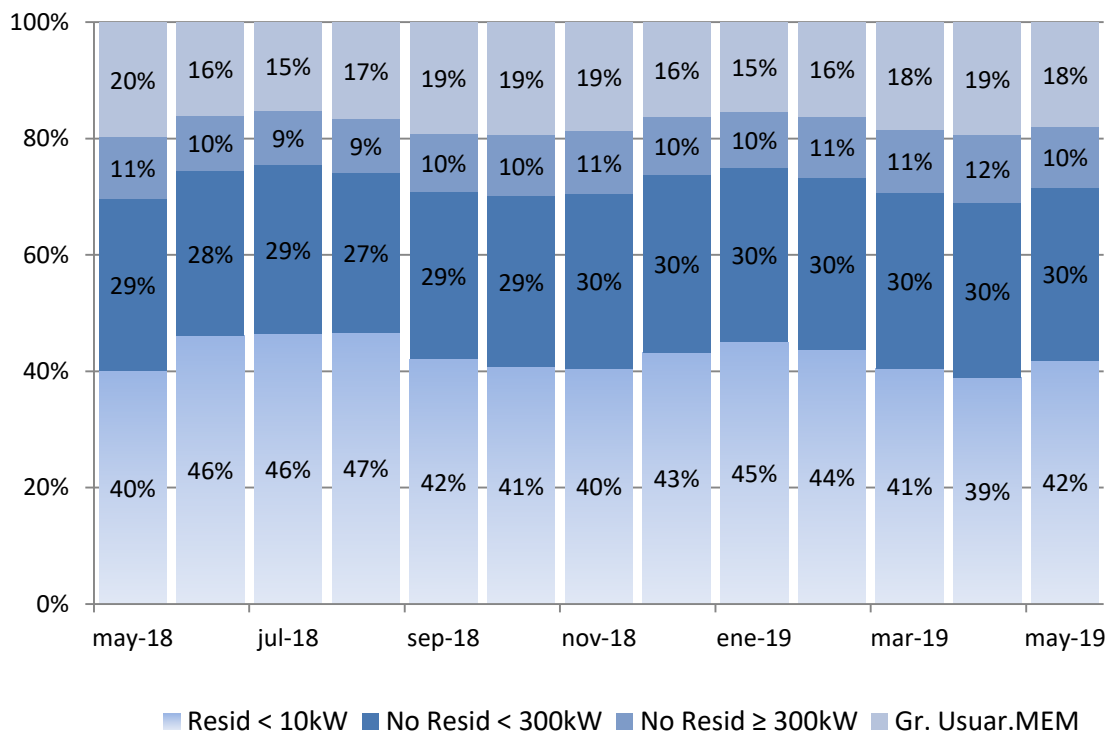


e.2) Histórico Año Móvil – Total Mercado y Composición Porcentual

En el gráfico siguiente, observamos, para una ventana temporal de un año respecto del mes bajo análisis, cuál ha sido la demanda **total** del mercado.



En el siguiente gráfico se observa la integración porcentual de la demanda de cada mes, en función de los diferentes segmentos según MEyM 6/16.



Fuente CAMMESA y ADEERA

2. PARTICIPACION

a) Por Provincia

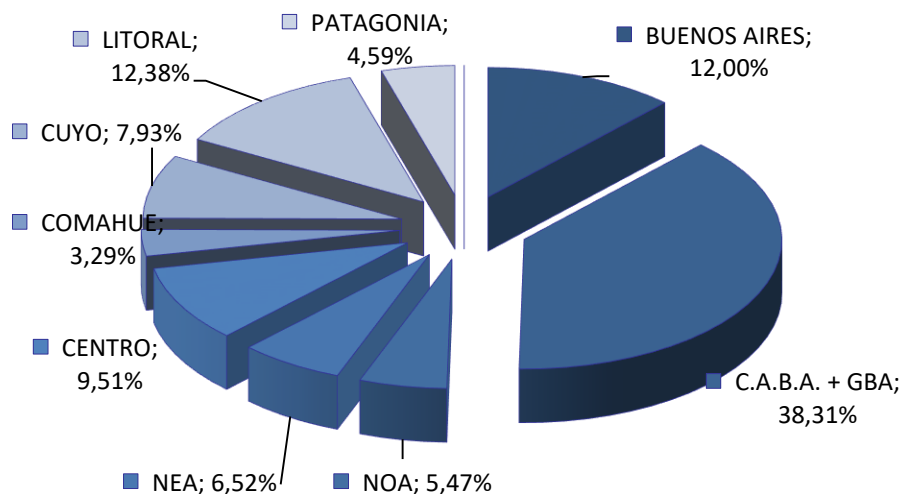
En la siguiente tabla se presenta la participación de la demanda de cada Provincia en relación al Total País.

PROVINCIA	PARTICIPACION
C.A.B.A. + GBA	38,31%
BUENOS AIRES	12,00%
SANTA FE	9,69%
CORDOBA	7,78%
MENDOZA	4,18%
CHUBUT	3,69%
ENTRE RIOS	2,69%
TUCUMAN	2,24%
CORRIENTES	1,93%
CHACO	1,88%
MISIONES	1,84%
RIO NEGRO	1,65%
NEUQUEN	1,64%
SALTA	1,57%
SAN JUAN	1,54%
SAN LUIS	1,24%
SGO. del ESTERO	1,04%
LA RIOJA	0,97%
SANTA CRUZ	0,91%
CATAMARCA	0,87%
FORMOSA	0,87%
JUJUY	0,79%
LA PAMPA	0,70%
TOTAL DIST. PAÍS	100,00%

Fuente ADEERA

b) Regional

Para el mes bajo análisis, en el gráfico se observa la proporción de cada una de las regiones, en relación al total de demanda del país.



Fuente ADEERA

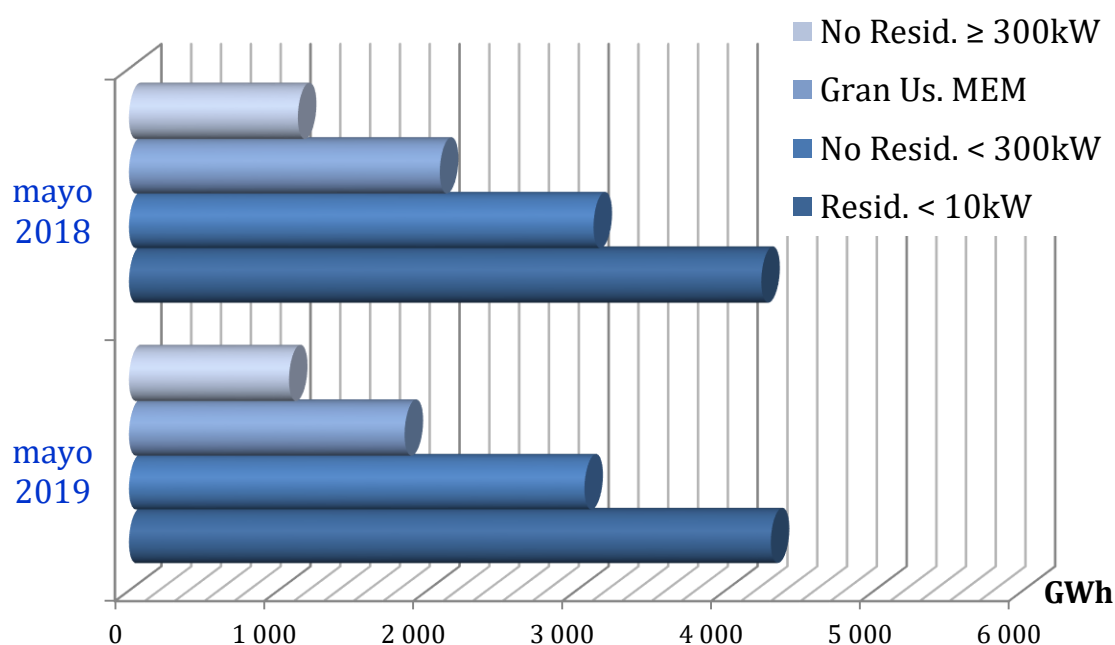
c) Por Categoría

Se muestra la participación de la energía demandada por las distintas categorías abastecidas por los Distribuidores del País, más los Grandes Usuarios del MEM y su crecimiento respecto a igual período del año anterior.

c.1) Totales - Resolución MEyM 6/16

Demanda por Categoría Tarifaria	Participación de la Demanda		Crecimiento
	MWh	%	%
<i>Residencial < 10 kW</i>	4 306 321	41,87%	1,53%
<i>No Residencial < 300 kW</i>	3 055 846	29,71%	-1,97%
<i>No Residencial ≥ 300 kW</i>	1 073 688	10,44%	-5,30%
<i>Grandes Usuarios del MEM</i>	1 849 144	17,98%	-10,61%
TOTAL MERCADO	10 285 000	100%	-2,82%

c.2) Por segmento Resolución MEyM 6/16



Fuente CAMMESA y ADEERA

d) Por Categoría y por Provincia

La siguiente tabla muestra la energía demandada por los Distribuidores del país más los Grandes Usuarios del MEM, en acuerdo a los segmentos definidos en la Resolución MEyM 6/16, desagregado por Provincia.

Participación de la Demanda por Categoría y por Provincia

PROVINCIA	Demanda por Categoría Tarifaria	Residencia l < 10 kW	No Residencia l < 300 kW	No Residencia l ≥ 300 kW	GRANDES USUARIOS del MEM	TOTAL MERCADO / PARTICIPACION X PROVINCIA
BUENOS AIRES	MWh	367 669	368 647	126 689	370 715	1 233 720
	%	29,80%	29,88%	10,27%	30,05%	12,00%
C.A.B.A. + GBA	MWh	1 875 334	1 103 493	389 552	572 076	3 940 455
	%	47,59%	28,00%	9,89%	14,52%	38,31%
CATAMARCA	MWh	39 732	24 105	7 415	17 895	89 147
	%	44,57%	27,04%	8,32%	20,07%	0,87%
CHACO	MWh	130 075	50 617	10 806	2 230	193 729
	%	67,14%	26,13%	5,58%	1,15%	1,88%
CHUBUT	MWh	57 729	51 839	16 585	252 958	379 111
	%	15,23%	13,67%	4,37%	66,72%	3,69%
CORDOBA	MWh	311 220	298 224	138 241	52 767	800 452
	%	38,88%	37,26%	17,27%	6,59%	7,78%
CORRIENTES	MWh	121 901	50 389	13 242	13 120	198 652
	%	61,36%	25,37%	6,67%	6,60%	1,93%
ENTRE RIOS	MWh	103 739	99 260	49 728	24 098	276 824
	%	37,47%	35,86%	17,96%	8,71%	2,69%
FORMOSA	MWh	52 282	32 804	2 245	1 749	89 081
	%	58,69%	36,83%	2,52%	1,96%	0,87%
JUJUY	MWh	42 608	27 444	4 052	7 321	81 425
	%	52,33%	33,70%	4,98%	8,99%	0,79%
LA PAMPA	MWh	29 253	32 690	8 469	1 105	71 517
	%	40,90%	45,71%	11,84%	1,55%	0,70%
LA RIOJA	MWh	50 667	34 504	3 884	10 684	99 739
	%	50,80%	34,59%	3,89%	10,71%	0,97%
MENDOZA	MWh	160 522	147 834	27 340	94 655	430 351
	%	37,30%	34,35%	6,35%	21,99%	4,18%
MISIONES	MWh	107 504	62 505	14 294	4 937	189 240
	%	56,81%	33,03%	7,55%	2,61%	1,84%
NEUQUEN	MWh	57 705	53 800	23 791	33 003	168 300
	%	34,29%	31,97%	14,14%	19,61%	1,64%
RIO NEGRO	MWh	62 728	68 654	14 125	24 466	169 973
	%	36,90%	40,39%	8,31%	14,39%	1,65%
SALTA	MWh	78 002	69 489	6 999	7 025	161 515
	%	48,29%	43,02%	4,33%	4,35%	1,57%
SAN JUAN	MWh	82 290	46 982	8 784	19 952	158 008
	%	52,08%	29,73%	5,56%	12,63%	1,54%
SAN LUIS	MWh	48 870	33 305	15 562	29 303	127 040
	%	38,47%	26,22%	12,25%	23,07%	1,24%
SANTA CRUZ	MWh	26 727	30 270	2 227	34 208	93 431
	%	28,61%	32,40%	2,38%	36,61%	0,91%
SANTA FE	MWh	322 668	270 878	162 647	239 943	996 136
	%	32,39%	27,19%	16,33%	24,09%	9,69%
SGO. del ESTERO	MWh	62 937	33 773	6 220	3 814	106 744
	%	58,96%	31,64%	5,83%	3,57%	1,04%
TUCUMAN	MWh	114 160	64 341	20 790	31 117	230 408
	%	49,55%	27,92%	9,02%	13,51%	2,24%
TOTAL DITRIBUCION	MWh	4 306 321	3 055 846	1 073 688	1 849 144	10 285 000
	%	41,87%	29,71%	10,44%	17,98%	100,00%

Fuente CAMESA y ADEERA

e) Por Potencia - Máximo Histórico

La tabla siguiente muestra la demanda en potencia de las asociadas a ADEERA, discriminándose el Máximo Valor Histórico verificado hasta el mes anterior (m-1) y el valor registrado en el mes que se informa.

ADEERA			Máximo Histórico (m-1)		may-19
	Provincia-Región	Mes - Año	[MW]		[MW]
1	EDENOR	CABA - GBA	ene-19	4 811,23	4 070,40
2	EDESUR	CABA - GBA	feb-19	4 022,90	3 079,56
3	EPESF	Santa Fe	feb-16	2 218,27	1 450,50
4	EPEC	Córdoba	feb-19	1 923,05	1 495,52
5	EDEMSA	Mendoza	ene-14	704,07	505,99
6	SECHEEP	Chaco	dic-17	701,38	391,43
7	ENERSA	Entre Ríos	feb-18	691,03	389,94
8	EDET	Tucumán	feb-19	673,50	418,68
9	EDEN	Bs As - Norte	ene-19	637,14	487,38
10	EDELAP	Bs As - La Plata	abr-16	618,85	505,75
11	DPEC	Corrientes	feb-19	610,39	381,00
12	EDEA	Bs As - Atlánt.	ene-16	535,85	427,69
13	EMSA	Misiones	ene-19	490,02	350,97
14	ESJSA	San Juan	ene-19	478,03	301,96
15	EDESE	Sgo. del Estero	dic-18	435,90	220,34
16	EDESA	Salta	ene-19	374,64	326,26
17	REFSA	Formosa	feb-19	322,60	195,09
18	EDESAL	San Luis	feb-18	307,19	256,51
19	EDERSA	Río Negro	feb-18	286,11	220,95
20	EDELAR	La Rioja	ene-19	280,78	199,23
21	APELP	La Pampa	ene-18	241,35	137,26
22	E. CATAMARCA SAPEM	Catamarca	dic-11	228,28	163,15
23	EDES	Bs As - Sur	ene-18	226,26	181,51
24	EPEN	Neuquén	ago-18	197,49	145,50
25	EJESA	Jujuy	jul-18	187,15	149,79
26	EDESTESA	Mendoza	dic-17	176,73	105,83
27	COOP. CALF	Neuquén	feb-18	138,76	102,90
29	SPSE	Santa Cruz	jul-18	109,45	96,84
28	COOP. ZARATE	Bs As - Norte	ene-15	108,57	95,45
30	COOP. GODOY CRUZ	Mendoza	feb-17	91,89	64,83
31	COOP. CONCORDIA	Entre Ríos	feb-18	82,19	48,80
32	COOP. LUJAN	Bs As - Norte	feb-18	74,78	58,46
33	COOP. PERGAMINO	Bs As - Norte	feb-18	64,50	43,24
34	UPM TANDIL	Bs As - Atlánt.	feb-18	62,54	48,07
35	COOP. BARILOCHE	Río Negro	may-16	60,10	50,61
36	COOP. GUALEGUAYCHU	Entre Ríos	feb-18	56,43	35,88
37	COOP. OLAVARRIA	Bs As - Atlánt.	dic-15	46,66	37,34
38	COOP. SAN PEDRO	Bs As - Norte	mar-15	34,87	22,84
39	COOP. CHACABUCO	Bs As - Norte	abr-17	34,36	19,65
41	COOP. AZUL	Bs As - Atlánt.	ene-19	29,66	23,18
40	COOP. SALTO	Bs As - Norte	dic-12	29,36	19,70
42	COOP. TRES ARROYOS	Bs As - Atlánt.	feb-18	28,72	23,01
43	COOP. SAN BERNARDO	Bs As - Atlánt.	ene-16	28,26	5,15
44	COOP. M. Moreno (9 de Julio)	Bs As - Norte	ene-19	23,86	14,58
45	COOP. SALADILLO	Bs As - Norte	feb-18	19,84	13,22
46	COOP. COLON	Bs As - Norte	ene-17	15,44	9,18
47	DPE TIERRA DEL FUEGO	Tierra del Fuego	s/d	s/d	s/d

Fuente CAMMESA

f) Detalle Grandes Usuarios

La tabla muestra, por Provincia, el detalle de la cantidad y demanda de energía de los Grandes Usuarios (GGUU) existentes en las redes de las Distribuidoras, para el mes informado.

Agentes MEM	GUMA	P > 1 MW
	GUME	0,1 MW < P < 2 MW
Del Distribuidor	GUDI	P > 0,3 MW

mayo	Cantidad [N°]						Demanda [GWh]					
	2 018			2 019			2 018			2 019		
	Prov. - Jurisd.	GUMA	GUME	GUDI	GUMA	GUME	GUDI	GUMA	GUME	GUDI	GUMA	GUME
CapFed + GBA	192	1 549	2 538	186	1 627	2 558	394,9	244,6	384,4	352,1	220,0	340,5
BUENOS AIRES	56	250	492	54	276	491	336,4	39,6	121,1	330,8	39,9	120,7
CATAMARCA	3	41	53	3	34	53	81,1	3,0	8,8	15,2	2,7	6,8
CHACO	2	7	106	1	8	106	0,3	1,6	16,5	0,6	1,6	11,6
CHUBUT	9	19	84	10	19	85	258,6	1,7	19,3	251,3	1,7	21,2
CORDOBA	14	62	512	14	74	521	48,1	9,5	137,6	44,3	8,5	132,3
CORRIENTES	5	9	74	5	9	86	13,2	1,3	11,8	11,8	1,3	11,5
ENTRE RIOS	6	45	197	6	50	203	18,4	7,5	47,1	16,3	7,8	47,6
FORMOSA	0	19	23	0	20	24	0,0	2,2	2,3	0,0	1,7	2,5
JUJUY	2	7	9	2	9	9	11,6	0,7	4,2	5,7	0,4	3,7
LA PAMPA	1	11	37	1	11	37	0,6	0,7	7,7	0,5	0,6	8,2
LA RIOJA	5	32	75	5	29	76	10,1	3,5	4,8	7,7	3,0	4,5
MENDOZA	21	76	292	21	87	296	121,7	10,7	24,5	83,3	11,4	24,7
MISIONES	2	2	109	2	2	114	2,6	0,2	15,4	4,8	0,1	14,8
NEUQUEN	9	15	102	8	16	106	34,2	1,8	20,9	31,1	1,9	24,1
RIO NEGRO	8	52	142	8	58	135	16,5	8,6	17,7	15,6	8,8	18,6
SALTA	2	47	59	2	52	59	1,0	7,0	7,9	0,8	6,2	7,8
SAN JUAN	7	144	76	7	138	76	10,1	12,5	9,2	7,8	12,2	8,6
SAN LUIS	8	158	122	9	181	117	10,6	17,1	18,1	11,9	17,4	14,8
SANTA CRUZ	8	2	20	8	2	20	45,1	0,2	2,4	34,0	0,2	2,5
SANTA FE	42	91	635	42	96	660	241,0	15,0	158,3	224,4	15,5	155,5
SANTIAGO DEL ESTERO	3	49	49	3	52	50	4,1	2,4	7,1	1,7	2,1	6,5
TUCUMAN	10	43	127	10	48	137	22,6	10,5	23,1	20,7	10,4	20,2
TOTAL	415	2 730	5 933	407	2 898	6 019	1 682,6	401,8	1 070,1	1 472,6	375,4	1 009,3

Diferencias Totales		2018	2019	Difer.	Increment.
Cantidad [N°]	GUMA	415	407	-8	-1,93%
	GUME	2 730	2 898	168	6,15%
	GUDI	5 933	6 019	86	1,45%
Demanda [GWh]	GUMA	1 682,6	1 472,6	-210,0	-12,48%
	GUME	401,8	375,4	-26,5	-6,59%
	GUDI	1 070,1	1 009,3	-60,9	-5,69%

Fuente CAMMESA