



informe mensual



adeera

ASOCIACIÓN DE DISTRIBUIDORES
DE ENERGÍA ELÉCTRICA DE LA
REPÚBLICA ARGENTINA



JUNIO 2019

14/01/2015

Rev. 02

Página 1 de 13

INFORME MENSUAL DE ADEERA

EVOLUCION DE LA DEMANDA

1. CRECIMIENTO

a) Por Provincia	Página 3
b) Regional	Página 3
c) Mensual	Página 4
d) Acumulado	Página 5
e) Histórico	Página 6

2. PARTICIPACION

a) Por Provincia	Página 9
b) Regional	Página 9
c) Por Categorías	Página 10
d) Por Categoría y por Provincia	Página 11
e) Por Potencia – Máximo Histórico	Página 12
f) Detalle Grandes Usuarios	Página 13

En el presente informe se describe la situación del Sector Eléctrico del país durante **junio de 2019**, en el campo de la demanda.

Se analiza la demanda de todo el país, por regiones, por provincias y por categorías.

Las categorías contempladas son (a partir de los segmentos definidos en Res SEE 20/17):

- Residencial menor a 10 kW (agrupa a las sub categorías Tarifa Social, Electrodependientes y resto de Residenciales).
- No Residencial menor a 300 kW.
- No Residencial igual o mayor a 300 kW.
- Grandes Usuarios del Mercado Eléctrico Mayorista (MEM)
(No abastecidos por las Distribuidoras)

Se destaca que, en comparación con igual mes del año anterior, en **junio de 2019...**

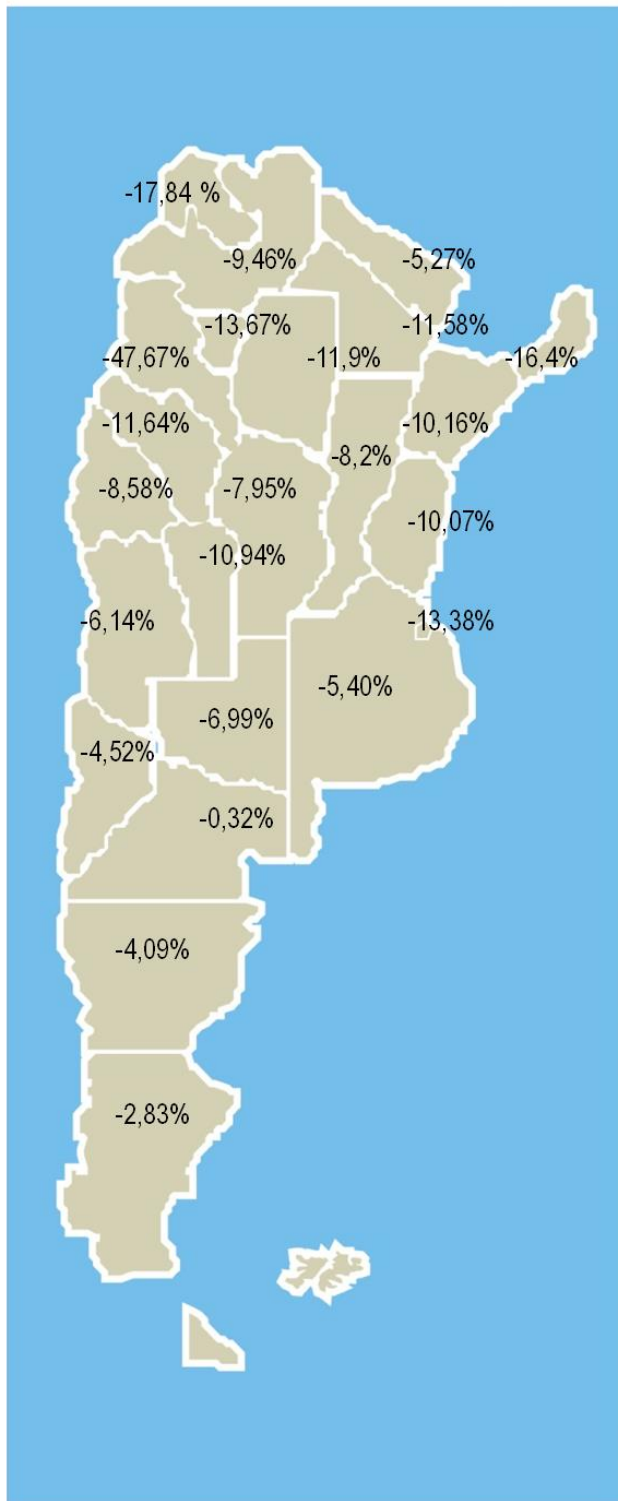
- **En el total país**, la **demanda** de energía eléctrica, se **redujo** un **10,76%**.
- En **CABA y GBA (*)**, la **demanda** de energía se **redujo** un **13,38%**.
- **No** se registraron incrementos de demanda en las distintas jurisdicciones provinciales.
- La **temperatura media** de **GBA** fue de **14,5°C**, siendo **3,2 °C superior** a la media registrada en igual mes del año anterior.

(*) Distribuidoras EDENOR, EDESUR y EDELAP.

1. CRECIMIENTO

a) Por Provincia

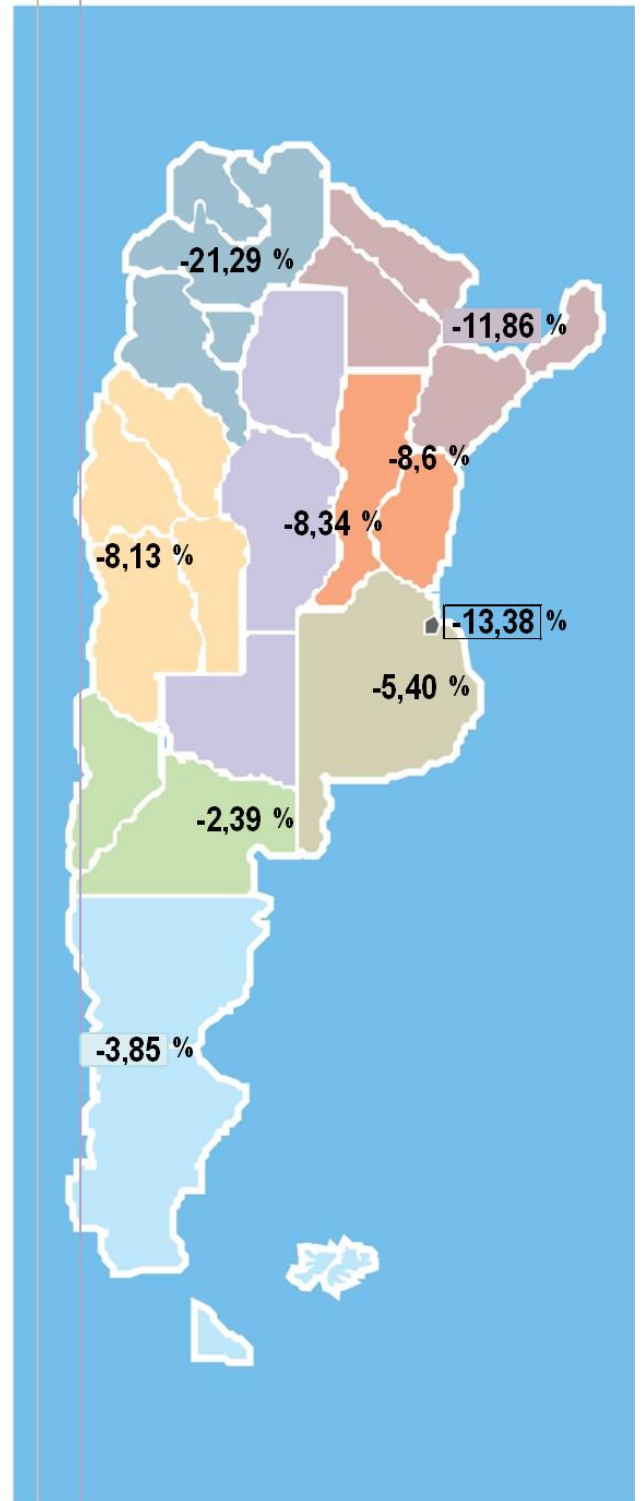
Este gráfico muestra la evolución de la demanda en cada Provincia, respecto de igual mes del año anterior.



Fuente: CAMMESA y ADEERA

b) Regional

En el siguiente cuadro se detalla el crecimiento de la demanda por regiones, comparado con el mismo mes del año anterior.

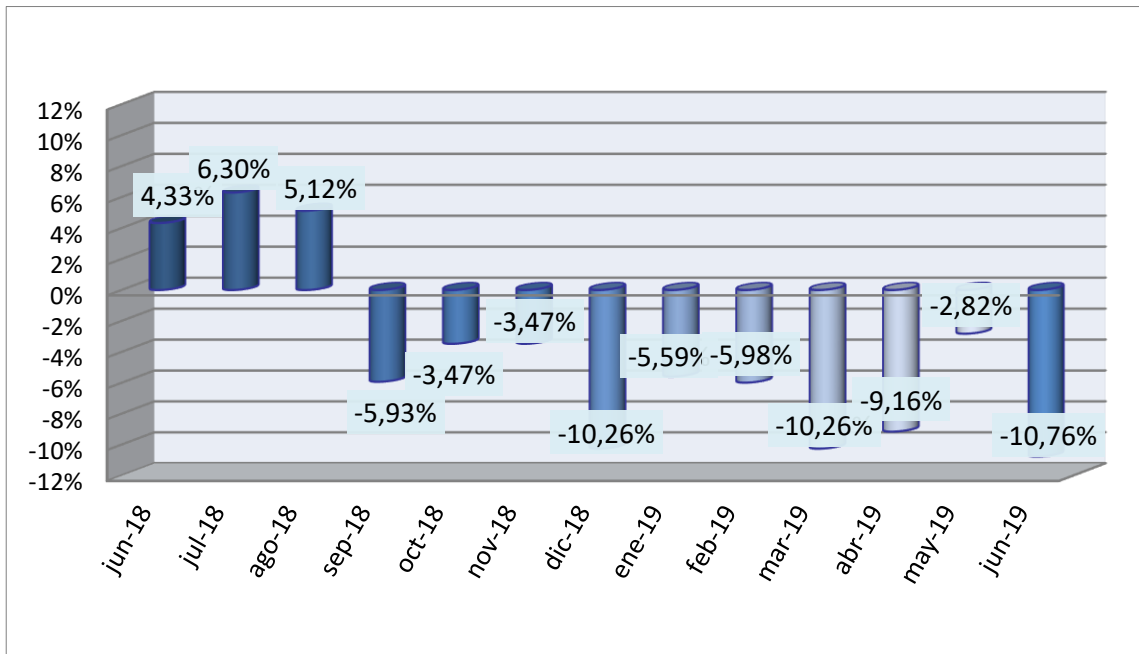


Fuente: CAMMESA y ADEERA

c) Mensual

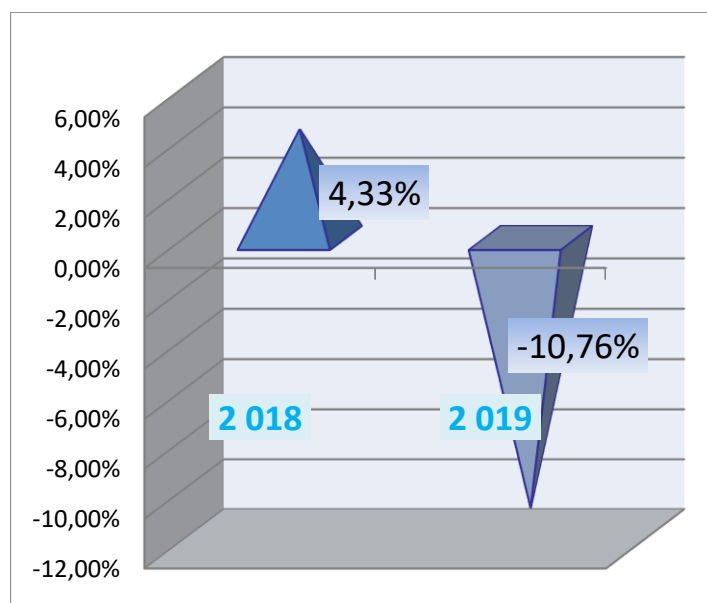
c.1) Mensual: año móvil

El siguiente gráfico muestra la relación que surge de comparar el total de demanda de energía registrada en cada mes, respecto del valor registrado en igual mes del año anterior, a lo largo del año móvil.



c.2) Mensual: año actual vs año anterior

Se presentan los incrementos porcentuales de demanda del mes de noviembre **2019** (2019 vs 2018) y **2018** (2018 vs 2017).

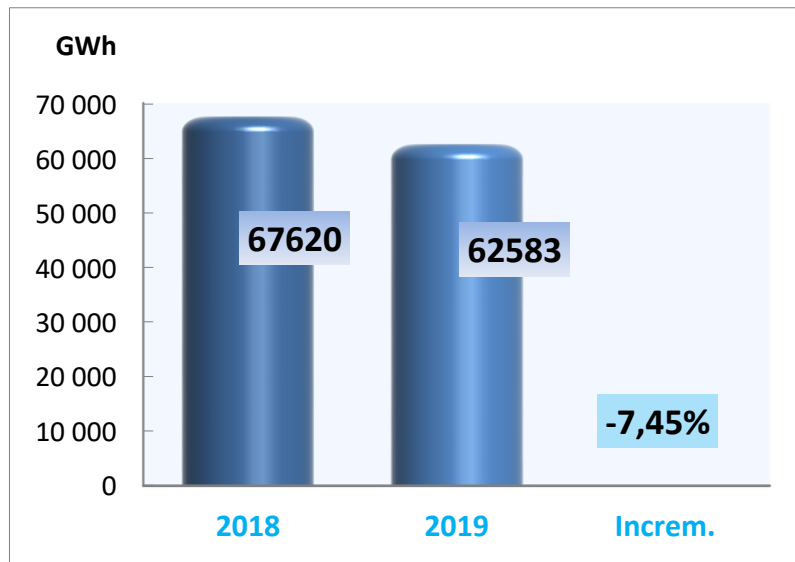


Fuente ADEERA

d) Acumulado

d.1) Acumulado Mensual

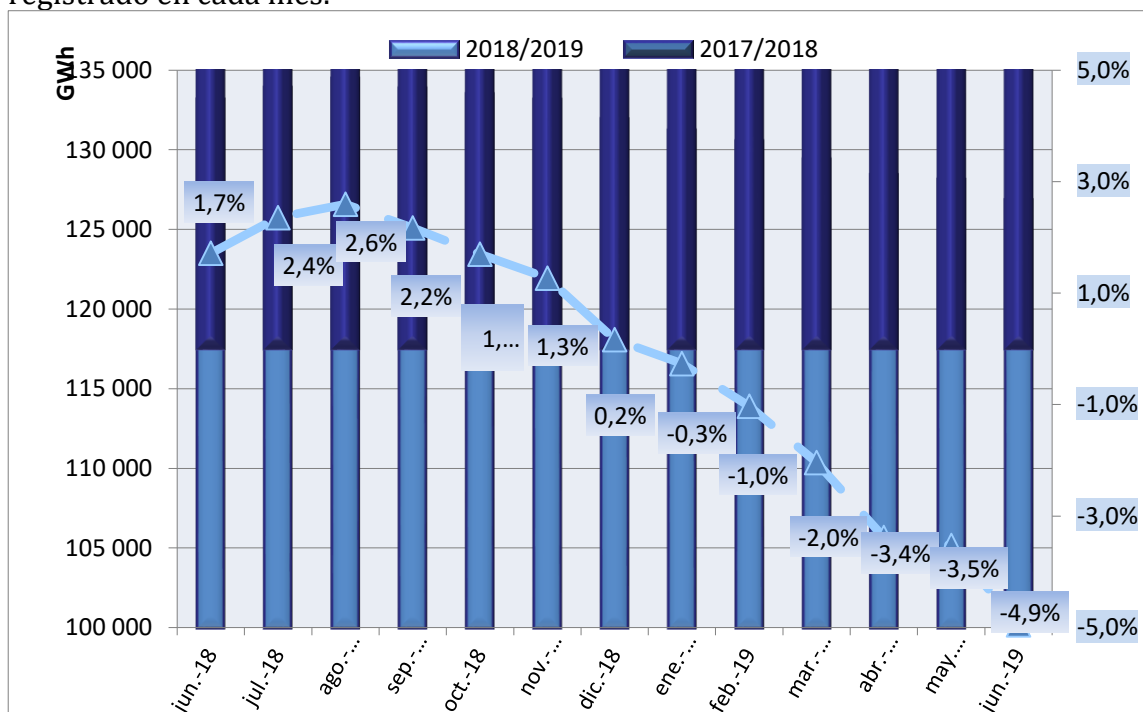
Se muestra la evolución de la demanda en todo el país, en forma acumulada, desde el 1º de enero del 2019 y comparado con igual período del año anterior.



d.2) Acumulado Año Móvil

Se presenta la demanda acumulada en todo el país, considerando el año móvil que finaliza en el mes bajo análisis.

También se indica el incremento relativo de la demanda acumulada (2019 vs 2018) registrado en cada mes.



Fuente ADEERA

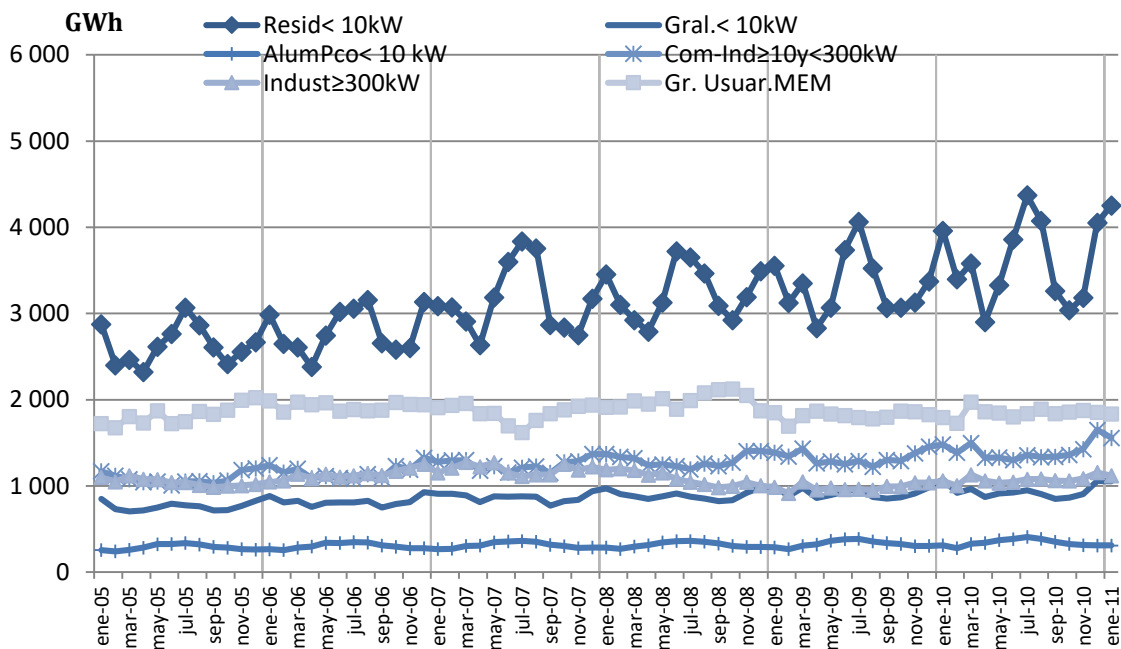
e) Histórico

e.1) Histórico por tipo de demanda desde 2005

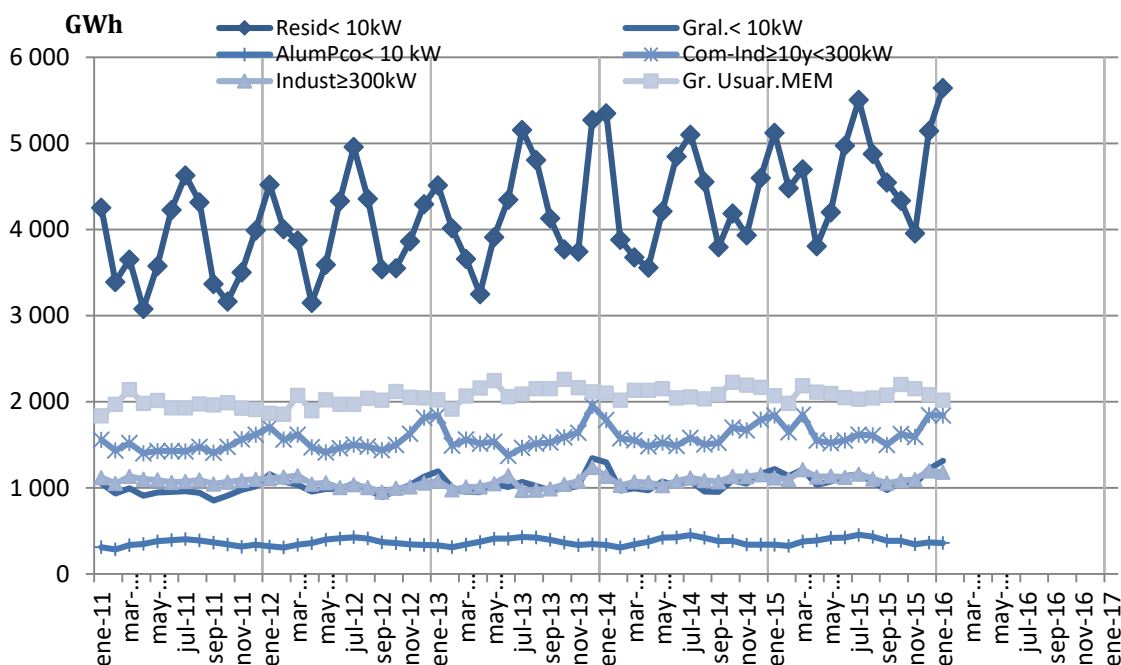
En los siguientes gráficos, se representa la variación de la demanda de energía en las diferentes franjas de clientes, desde Enero de 2005 a la fecha.

Puede apreciarse la sensible estacionalidad de la demanda Residencial, como así también, con menor amplitud, la del Alumbrado Público.

e.1.1) Enero 2005 a Enero 2010

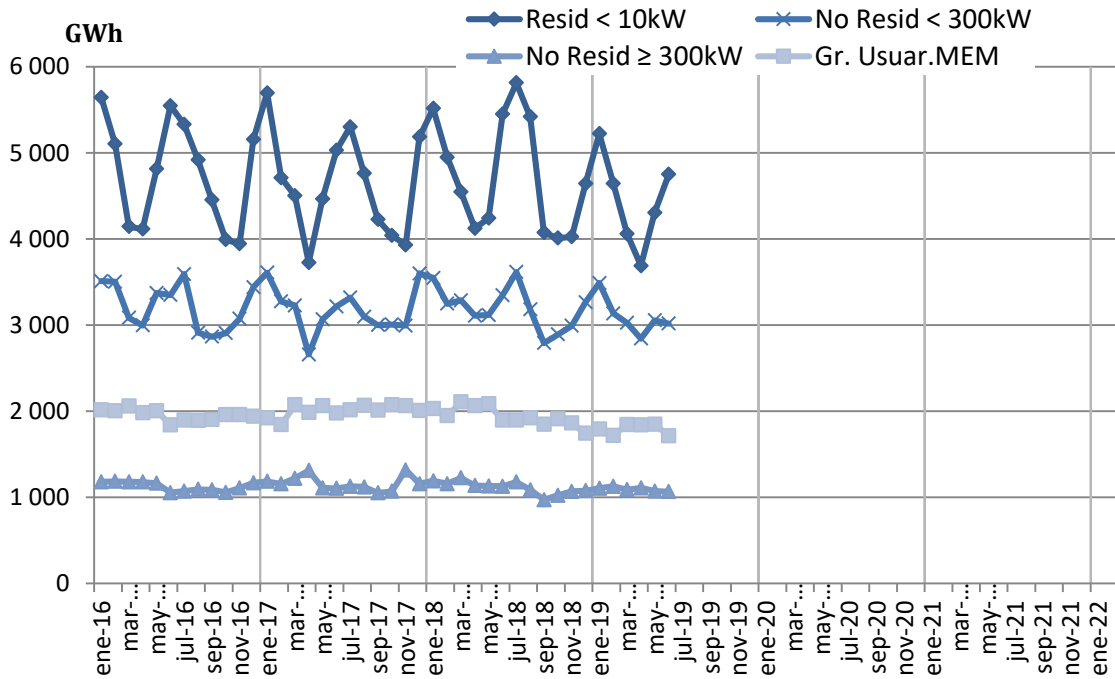


e.1.2) Enero 2010 a Enero 2016



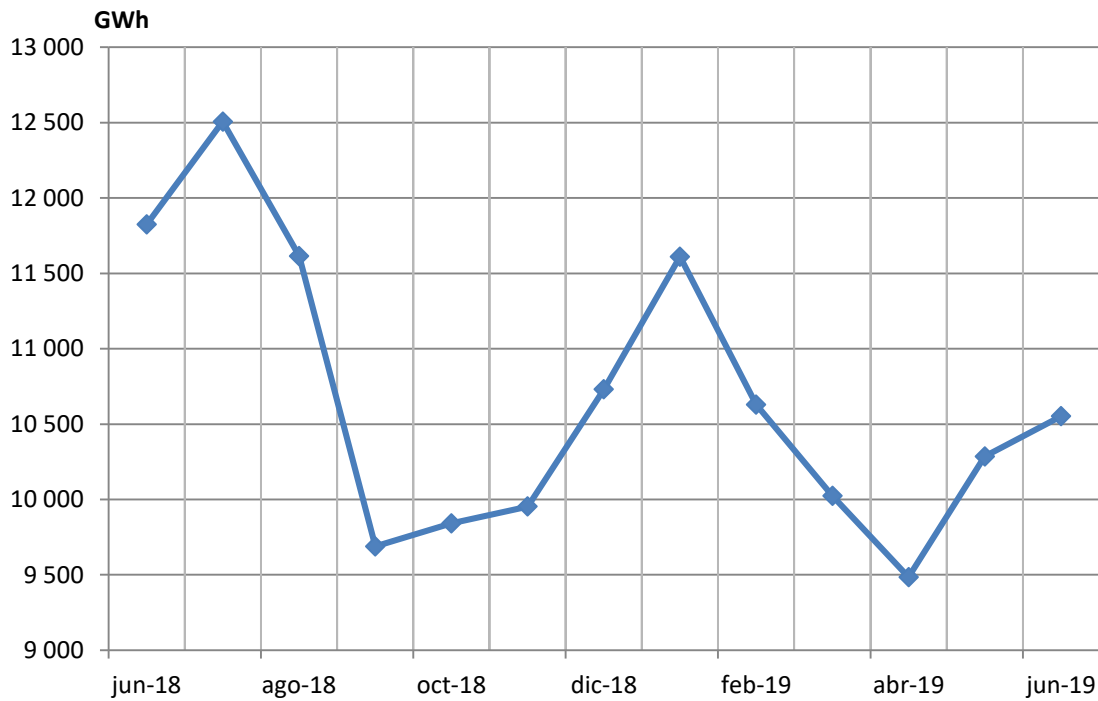
e.1.3) Enero 2016 al mes actual

A partir de febrero de 2016, como consecuencia de los cambios introducidos por la Resolución MEyM 6/16, se produce el reagrupamiento de los segmentos de demanda, reduciéndose a los siguientes:

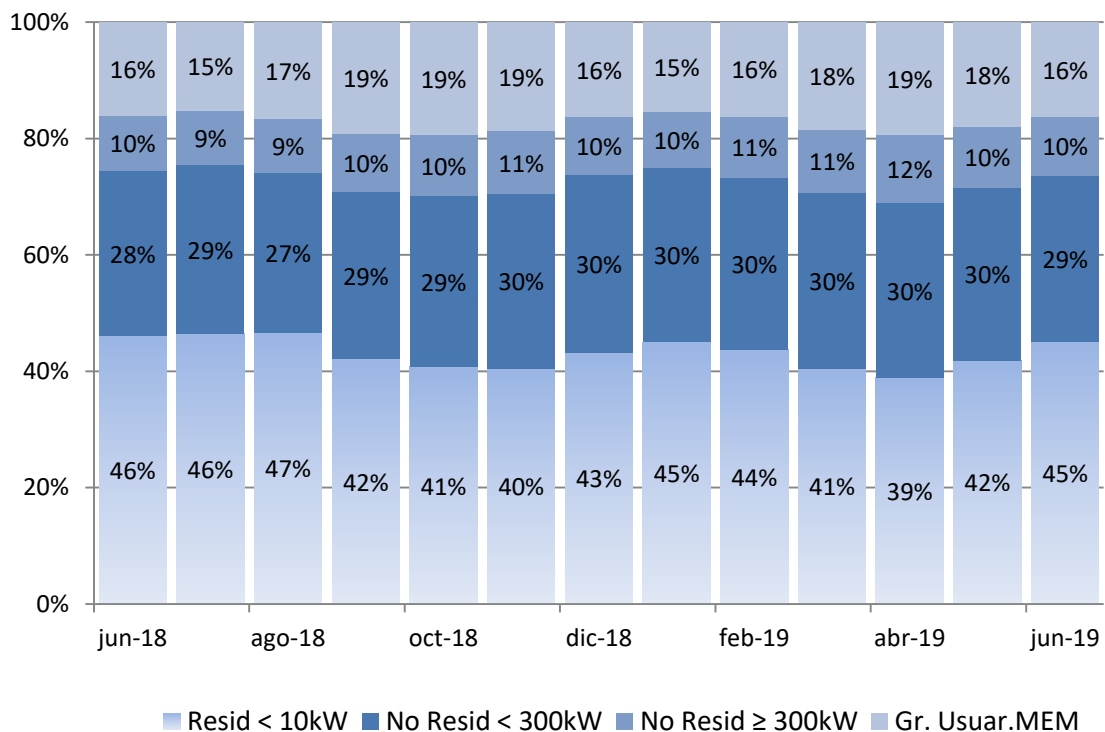


e.2) Histórico Año Móvil – Total Mercado y Composición Porcentual

En el gráfico siguiente, observamos, para una ventana temporal de un año respecto del mes bajo análisis, cuál ha sido la demanda **total** del mercado.



En el siguiente gráfico se observa la integración porcentual de la demanda de cada mes, en función de los diferentes segmentos según MEyM 6/16.



Fuente CAMMESA y ADEERA

2. PARTICIPACION

a) Por Provincia

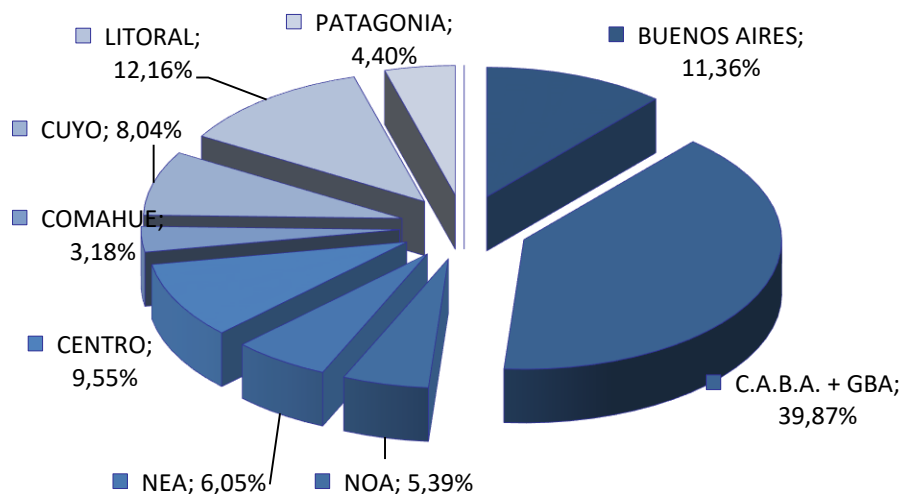
En la siguiente tabla se presenta la participación de la demanda de cada Provincia en relación al Total País.

PROVINCIA	PARTICIPACION
C.A.B.A. + GBA	39,87%
BUENOS AIRES	11,36%
SANTA FE	9,58%
CORDOBA	7,85%
MENDOZA	4,12%
CHUBUT	3,55%
ENTRE RIOS	2,59%
TUCUMAN	2,21%
CORRIENTES	1,80%
CHACO	1,76%
MISIONES	1,72%
SAN JUAN	1,69%
RIO NEGRO	1,61%
NEUQUEN	1,56%
SALTA	1,55%
SAN LUIS	1,23%
SGO. del ESTERO	1,04%
LA RIOJA	1,01%
CATAMARCA	0,85%
SANTA CRUZ	0,85%
JUJUY	0,77%
FORMOSA	0,77%
LA PAMPA	0,66%
TOTAL DIST. PAÍS	100,00%

Fuente ADEERA

b) Regional

Para el mes bajo análisis, en el gráfico se observa la proporción de cada una de las regiones, en relación al total de demanda del país.



Fuente ADEERA

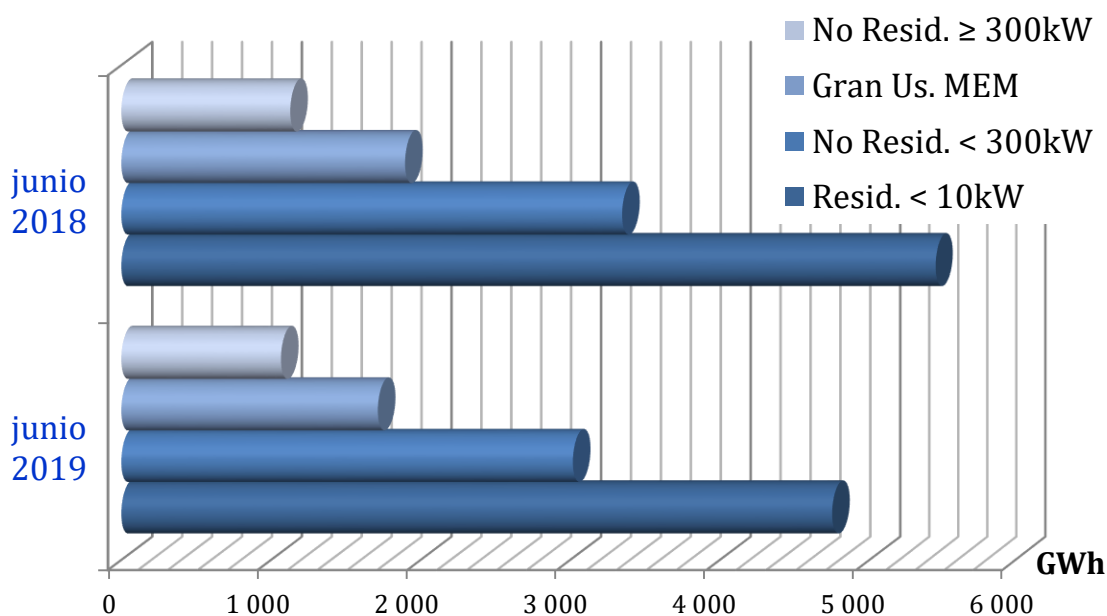
c) Por Categoría

Se muestra la participación de la energía demandada por las distintas categorías abastecidas por los Distribuidores del País, más los Grandes Usuarios del MEM y su crecimiento respecto a igual período del año anterior.

c.1) Totales - Resolución MEyM 6/16

Demanda por Categoría Tarifaria	Participación de la Demanda		Crecimiento
	MWh	%	%
<i>Residencial < 10 kW</i>	4 751 559	45,03%	-12,82%
<i>No Residencial < 300 kW</i>	3 018 293	28,61%	-9,87%
<i>No Residencial ≥ 300 kW</i>	1 066 964	10,11%	-5,46%
<i>Grandes Usuarios del MEM</i>	1 714 636	16,25%	-9,16%
TOTAL MERCADO	10 551 451	100%	-10,76%

c.2) Por segmento Resolución MEyM 6/16



Fuente CAMMESA y ADEERA

d) Por Categoría y por Provincia

La siguiente tabla muestra la energía demandada por los Distribuidores del país más los Grandes Usuarios del MEM, en acuerdo a los segmentos definidos en la Resolución MEyM 6/16, desagregado por Provincia.

Participación de la Demanda por Categoría y por Provincia

PROVINCIA	Demanda por Categoría Tarifaria	Residencia l< 10 kW	No Residencia l < 300 kW	No Residencia l ≥ 300 kW	GRANDES USUARIOS del MEM	TOTAL MERCADO / PARTICIPACION X PROVINCIA
BUENOS AIRES	MWh	385 728	360 080	124 417	327 898	1 198 124
	%	32,19%	30,05%	10,38%	27,37%	11,36%
C.A.B.A. + GBA	MWh	2 193 121	1 089 493	392 335	532 328	4 207 276
	%	52,13%	25,90%	9,33%	12,65%	39,87%
CATAMARCA	MWh	47 844	23 067	7 718	11 363	89 992
	%	53,16%	25,63%	8,58%	12,63%	0,85%
CHACO	MWh	120 662	49 108	14 145	1 804	185 720
	%	64,97%	26,44%	7,62%	0,97%	1,76%
CHUBUT	MWh	56 354	51 679	20 279	246 472	374 785
	%	15,04%	13,79%	5,41%	65,76%	3,55%
CORDOBA	MWh	339 651	304 978	134 746	48 704	828 078
	%	41,02%	36,83%	16,27%	5,88%	7,85%
CORRIENTES	MWh	111 291	52 559	13 209	12 701	189 760
	%	58,65%	27,70%	6,96%	6,69%	1,80%
ENTRE RIOS	MWh	108 641	94 812	46 496	22 814	272 764
	%	39,83%	34,76%	17,05%	8,36%	2,59%
FORMOSA	MWh	44 444	32 802	2 245	1 665	81 157
	%	54,76%	40,42%	2,77%	2,05%	0,77%
JUJUY	MWh	42 232	29 259	3 353	6 749	81 593
	%	51,76%	35,86%	4,11%	8,27%	0,77%
LA PAMPA	MWh	28 415	32 399	8 235	1 002	70 050
	%	40,56%	46,25%	11,76%	1,43%	0,66%
LA RIOJA	MWh	57 782	32 736	5 233	10 417	106 168
	%	54,43%	30,83%	4,93%	9,81%	1,01%
MENDOZA	MWh	181 301	140 046	27 587	85 319	434 253
	%	41,75%	32,25%	6,35%	19,65%	4,12%
MISIONES	MWh	97 407	68 790	13 747	1 999	181 943
	%	53,54%	37,81%	7,56%	1,10%	1,72%
NEUQUEN	MWh	64 177	49 121	21 737	29 836	164 872
	%	38,93%	29,79%	13,18%	18,10%	1,56%
RIO NEGRO	MWh	63 794	66 867	11 296	27 912	169 870
	%	37,55%	39,36%	6,65%	16,43%	1,61%
SALTA	MWh	83 366	67 832	5 899	6 573	163 669
	%	50,94%	41,44%	3,60%	4,02%	1,55%
SAN JUAN	MWh	104 080	46 566	8 543	18 671	177 861
	%	58,52%	26,18%	4,80%	10,50%	1,69%
SAN LUIS	MWh	55 729	33 047	14 338	26 967	130 082
	%	42,84%	25,41%	11,02%	20,73%	1,23%
SANTA CRUZ	MWh	28 042	29 524	2 037	30 076	89 679
	%	31,27%	32,92%	2,27%	33,54%	0,85%
SANTA FE	MWh	350 950	269 128	160 344	230 032	1 010 454
	%	34,73%	26,63%	15,87%	22,77%	9,58%
SGO. del ESTERO	MWh	67 455	32 230	6 737	3 587	110 009
	%	61,32%	29,30%	6,12%	3,26%	1,04%
TUCUMAN	MWh	119 092	62 167	22 289	29 747	233 294
	%	51,05%	26,65%	9,55%	12,75%	2,21%
TOTAL DITRIBUCION	MWh	4 751 559	3 018 293	1 066 964	1 714 636	10 551 451
	%	45,03%	28,61%	10,11%	16,25%	100,00%

Fuente CAMMESA y ADEERA

e) Por Potencia - Máximo Histórico

La tabla siguiente muestra la demanda en potencia de las asociadas a ADEERA, discriminándose el Máximo Valor Histórico verificado hasta el mes anterior (m-1) y el valor registrado en el mes que se informa.

ADEERA			Máximo Histórico (m-1)		jun-19
	Provincia-Región	Mes - Año	[MW]	[MW]	
1	EDENOR	CABA - GBA	ene-19	4 811,23	4 377,83
2	EDESUR	CABA - GBA	feb-19	4 022,90	3 300,09
3	EPESF	Santa Fe	feb-16	2 218,27	1 610,23
4	EPEC	Córdoba	feb-19	1 923,05	1 615,13
5	EDEMSA	Mendoza	ene-14	704,07	506,72
6	SECHEEP	Chaco	dic-17	701,38	385,87
7	ENERSA	Entre Ríos	feb-18	691,03	421,64
8	EDET	Tucumán	feb-19	673,50	449,62
9	EDEN	Bs As - Norte	ene-19	637,14	488,10
10	EDELAP	Bs As - La Plata	abr-16	618,85	522,42
11	DPEC	Corrientes	feb-19	610,39	372,28
12	EDEA	Bs As - Atlánt.	ene-16	535,85	442,92
13	EMSA	Misiones	ene-19	490,02	329,77
14	ESJSA	San Juan	ene-19	478,03	327,49
15	EDESE	Sgo. del Estero	dic-18	435,90	245,27
16	EDESA	Salta	ene-19	374,64	341,86
17	REFSA	Formosa	feb-19	322,60	164,90
18	EDESAL	San Luis	feb-18	307,19	252,43
19	EDERSA	Río Negro	feb-18	286,11	218,10
20	EDELAR	La Rioja	ene-19	280,78	206,26
21	APELP	La Pampa	ene-18	241,35	137,50
22	E. CATAMARCA SAPEM	Catamarca	dic-11	228,28	171,70
23	EDES	Bs As - Sur	ene-18	226,26	188,60
24	EPEN	Neuquén	ago-18	197,49	144,89
25	EJESA	Jujuy	jul-18	187,15	165,12
26	EDESTESA	Mendoza	dic-17	176,73	105,63
27	COOP. CALF	Neuquén	feb-18	138,76	102,56
29	SPSE	Santa Cruz	jul-18	109,45	98,31
28	COOP. ZARATE	Bs As - Norte	ene-15	108,57	101,88
30	COOP. GODOY CRUZ	Mendoza	feb-17	91,89	91,03
31	COOP. CONCORDIA	Entre Ríos	feb-18	82,19	54,38
32	COOP. LUJAN	Bs As - Norte	feb-18	74,78	60,08
33	COOP. PERGAMINO	Bs As - Norte	feb-18	64,50	44,94
34	UPM TANDIL	Bs As - Atlánt.	feb-18	62,54	50,46
35	COOP. BARILOCHE	Río Negro	may-16	60,10	52,80
36	COOP. GUALEGUAYCHU	Entre Ríos	feb-18	56,43	37,60
37	COOP. OLAVARRIA	Bs As - Atlánt.	dic-15	46,66	37,96
38	COOP. SAN PEDRO	Bs As - Norte	mar-15	34,87	23,44
39	COOP. CHACABUCO	Bs As - Norte	abr-17	34,36	20,21
41	COOP. AZUL	Bs As - Atlánt.	ene-19	29,66	23,58
40	COOP. SALTO	Bs As - Norte	dic-12	29,36	18,71
42	COOP. TRES ARROYOS	Bs As - Atlánt.	feb-18	28,72	30,70
43	COOP. SAN BERNARDO	Bs As - Atlánt.	ene-16	28,26	5,37
44	COOP. M. Moreno (9 de Julio)	Bs As - Norte	ene-19	23,86	14,63
45	COOP. SALADILLO	Bs As - Norte	feb-18	19,84	13,49
46	COOP. COLON	Bs As - Norte	ene-17	15,44	14,59
47	DPE TIERRA DEL FUEGO	Tierra del Fuego	s/d	s/d	s/d

Fuente CAMMESA

f) Detalle Grandes Usuarios

La tabla muestra, por Provincia, el detalle de la cantidad y demanda de energía de los Grandes Usuarios (GGUU) existentes en las redes de las Distribuidoras, para el mes informado.

Agentes MEM	GUMA	P > 1 MW
	GUME	0,1 MW < P < 2 MW
Del Distribuidor	GUDI	P > 0,3 MW

junio	Cantidad [N°]						Demanda [GWh]					
	2 018			2 019			2 018			2 019		
	Prov. - Jurisd.	GUMA	GUME	GUDI	GUMA	GUME	GUDI	GUMA	GUME	GUDI	GUMA	GUME
CapFed + GBA	192	1 587	2 539	185	1 629	2 559	355,6	229,0	378,1	328,4	204,0	355,8
BUENOS AIRES	56	262	491	54	276	487	302,8	38,3	117,0	290,1	37,7	110,0
CATAMARCA	3	41	53	3	34	53	76,4	2,6	8,1	9,4	2,0	6,9
CHACO	2	7	106	1	8	106	0,3	1,5	18,0	0,3	1,5	14,4
CHUBUT	9	21	85	9	19	85	251,7	1,7	19,7	244,9	1,6	21,1
CORDOBA	14	67	514	14	74	521	42,5	8,9	134,4	40,8	7,9	129,7
CORRIENTES	5	9	74	5	9	86	11,3	1,2	10,8	11,4	1,3	10,8
ENTRE RIOS	6	46	198	6	50	204	17,0	6,4	43,5	15,5	7,3	44,1
FORMOSA	0	19	23	0	20	23	0,0	1,9	2,1	0,0	1,7	2,2
JUJUY	2	7	9	2	9	9	13,4	0,6	3,8	6,0	0,4	3,1
LA PAMPA	1	11	37	1	11	37	0,4	0,6	8,3	0,5	0,5	7,9
LA RIOJA	5	34	76	5	29	77	9,4	3,3	4,4	7,7	2,7	5,3
MENDOZA	21	77	291	21	87	296	87,0	11,3	24,7	74,4	10,9	22,5
MISIONES	2	2	110	2	2	114	1,9	0,1	14,3	1,9	0,1	14,0
NEUQUEN	9	15	102	8	16	106	33,6	1,8	19,5	27,9	1,9	22,5
RIO NEGRO	8	59	142	8	58	135	16,3	7,4	15,0	20,8	7,1	15,3
SALTA	2	50	59	2	52	59	0,8	6,4	7,0	0,8	5,8	6,7
SAN JUAN	7	147	76	7	138	76	9,9	12,2	9,0	7,2	11,4	8,3
SAN LUIS	8	161	118	9	181	117	9,6	16,4	17,7	11,1	15,8	13,6
SANTA CRUZ	8	2	20	8	2	20	31,1	0,1	2,6	29,9	0,2	2,3
SANTA FE	42	94	638	42	96	661	222,1	15,0	153,0	214,8	15,2	153,8
SANTIAGO DEL ESTERO	3	50	50	3	51	53	3,3	2,1	7,3	1,6	2,0	7,0
TUCUMAN	10	47	128	10	48	137	20,1	10,9	23,9	19,2	10,6	23,6
TOTAL	415	2 815	5 939	405	2 899	6 021	1 516,8	379,7	1 042,2	1 364,6	349,6	1 001,0

Diferencias Totales		2018	2019	Difer.	Increment.
Cantidad [N°]	GUMA	415	405	-10	-2,41%
	GUME	2 815	2 899	84	2,98%
	GUDI	5 939	6 021	82	1,38%
Demanda [GWh]	GUMA	1 516,8	1 364,6	-152,2	-10,03%
	GUME	379,7	349,6	-30,0	-7,91%
	GUDI	1 042,2	1 001,0	-41,3	-3,96%

Fuente CAMMESA