



ADEERA

Asociación de Distribuidores
de Energía Eléctrica
de la República Argentina

INFORME ANUAL DE
DEMANDA 2012

INFORME ANUAL DE ADEERA

EVOLUCION DE LA DEMANDA

2012

INDICE

1. GENERAL	Página 3
2. CRECIMIENTO	
a) Por provincia	Página 4
b) Regional	Página 4
c) Mensual	Página 5
d) Acumulado	Página 5
e) Histórico	Página 6
3. PARTICIPACION	
a) Por Provincia	Página 7
b) Regional	Página 8
c) Por categorías	Página 8
d) Por categoría y por provincia	Página 9 y 10

GENERAL

El presente informe tiene como objeto describir la situación del Sector Eléctrico del país para el año 2012, en el campo de la demanda.

Su contenido refleja la demanda de todo el país dividida por regiones, por provincias y por categorías.

Las categorías contempladas, son:

- **Residencial** (en rangos de consumo: menor o igual a 1400 kWh/Bimestre; entre 1000 y 1400 kWh/Bim; entre 1400 y 2800 kWh/Bim; y mayor a 2800 kWh/Bim),
- **General** (en rangos de consumo: menor a 4000 kWh/Bim; y mayor o igual a 4000 kWh/Bim),
- **Alumbrado Público,**
- **Comercio y PyMEs,** (Potencia entre 10 y 300 KW)
- **Industria** (Potencia superior a 300 kW y abastecidos por las Distribuidoras).
- **Grandes Usuarios** del Mercado Eléctrico Mayorista (MEM). No son abastecidos por las Distribuidoras.

En el informe se destaca que en 2012, comparado con 2011:

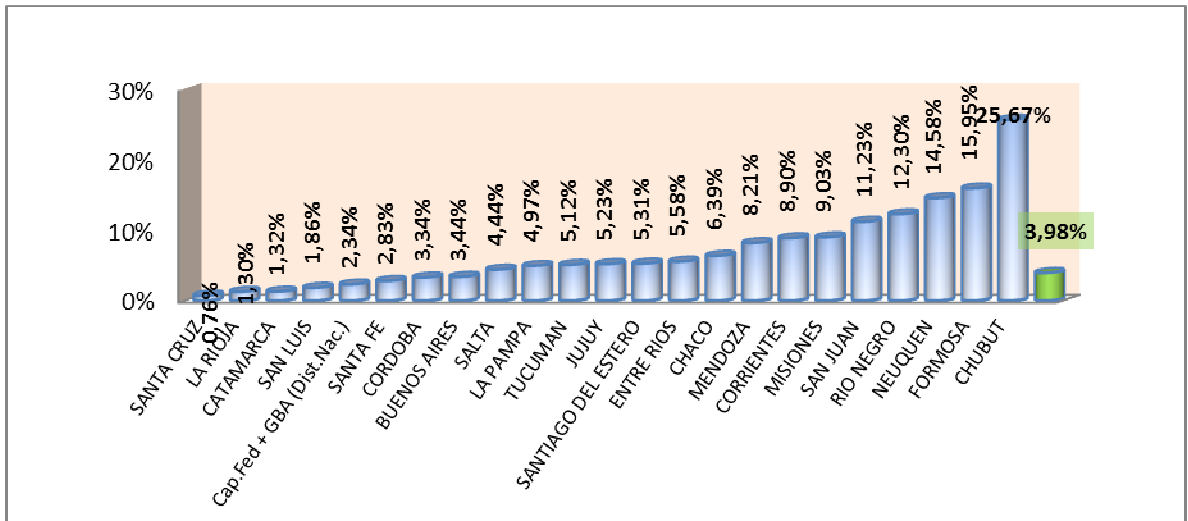
- **La demanda eléctrica nacional aumentó el 3,98%.**
- **El sector con mayor crecimiento fue el General con el 6,93 %**
- **La energía consumida por los clientes residenciales se incrementó en un 6,38%**
- **En Capital y GBA (*) la demanda se incrementó el 3,34%.**
- **Las provincias de mayor crecimiento fueron: Neuquén 11,32%, Formosa 14,46% y Chubut 38,38%.**
- **Los menores niveles de crecimiento: Santa Cruz, La Rioja y Catamarca.**

Los valores se calcularon respecto del año anterior.

(*) Distribuidoras de Jurisdicción Nacional (EDENOR, EDESUR, EDELAP).

a) **CRECIMIENTO**
a) **Por Provincia**

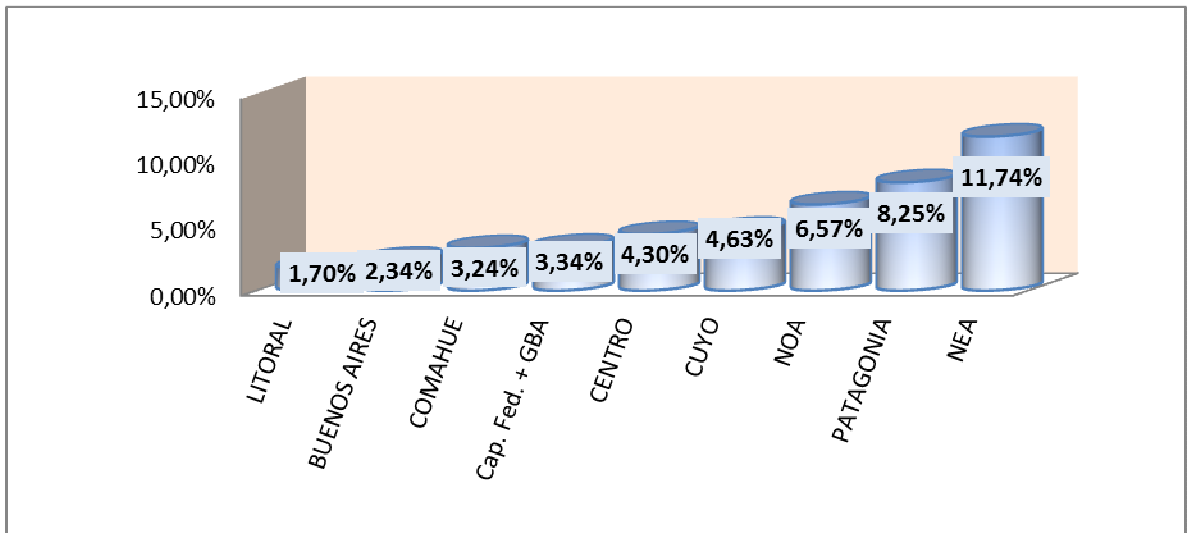
Este gráfico muestra la evolución de la demanda en cada Provincia, respecto del año anterior.



Fuente: CAMMESA y ADEERA

b) **Regional**

En el siguiente cuadro se detalla el crecimiento de la demanda por regiones, comparado con el año anterior.



Región eléctrica	Pcia - Jurisdicción
BAS	Buenos Aires
GBA	CABA + Gran BA
Centro	Córdoba La Pampa Santiago del Estero
Comahue	Neuquén Río Negro

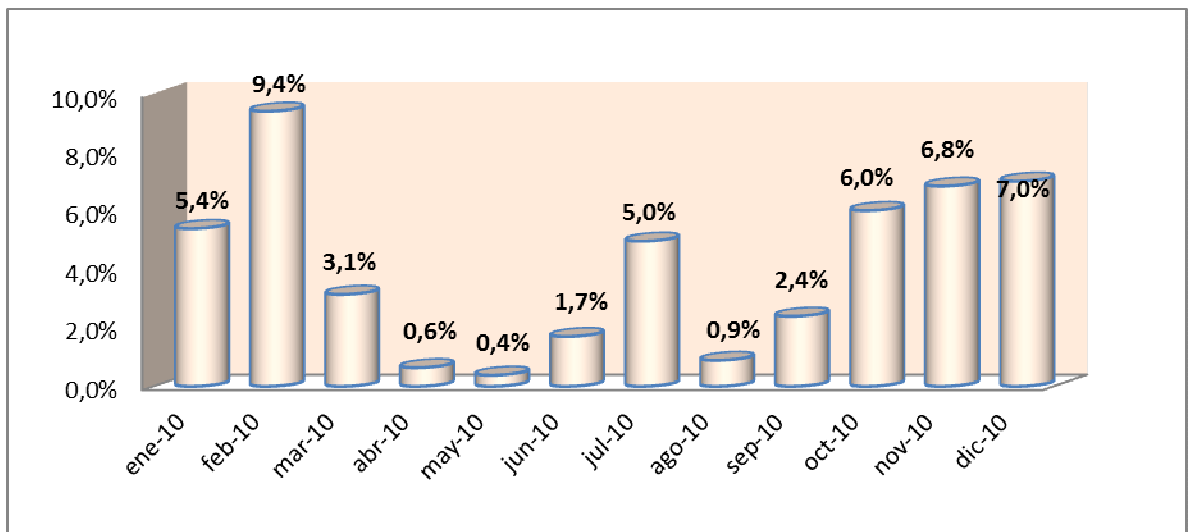
Región eléctrica	Pcia - Jurisdicción
Cuyo	San Luis La Rioja San Juan Mendoza
Litoral	Entre Ríos Santa Fe
Patagonia	Chubut Santa Cruz

Región eléctrica	Pcia - Jurisdicción
NEA	Chaco Misiones Formosa Corrientes
NOA	Salta Catamarca Tucumán Jujuy

Fuente: CAMMESA y ADEERA

c) Mensual

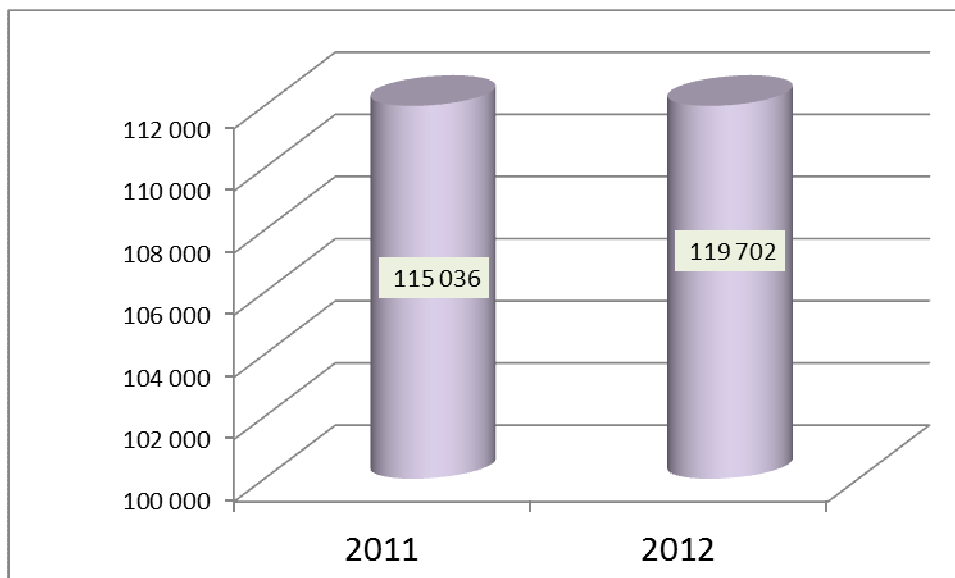
El siguiente gráfico muestra el crecimiento mensual de la demanda a lo largo de 2012, comparando mes a mes con el año anterior.



Fuente: ADEERA

d) Acumulado

En este gráfico se muestra el crecimiento acumulado de la demanda en todo el país, al cabo del año 2012, comparado con el año anterior.

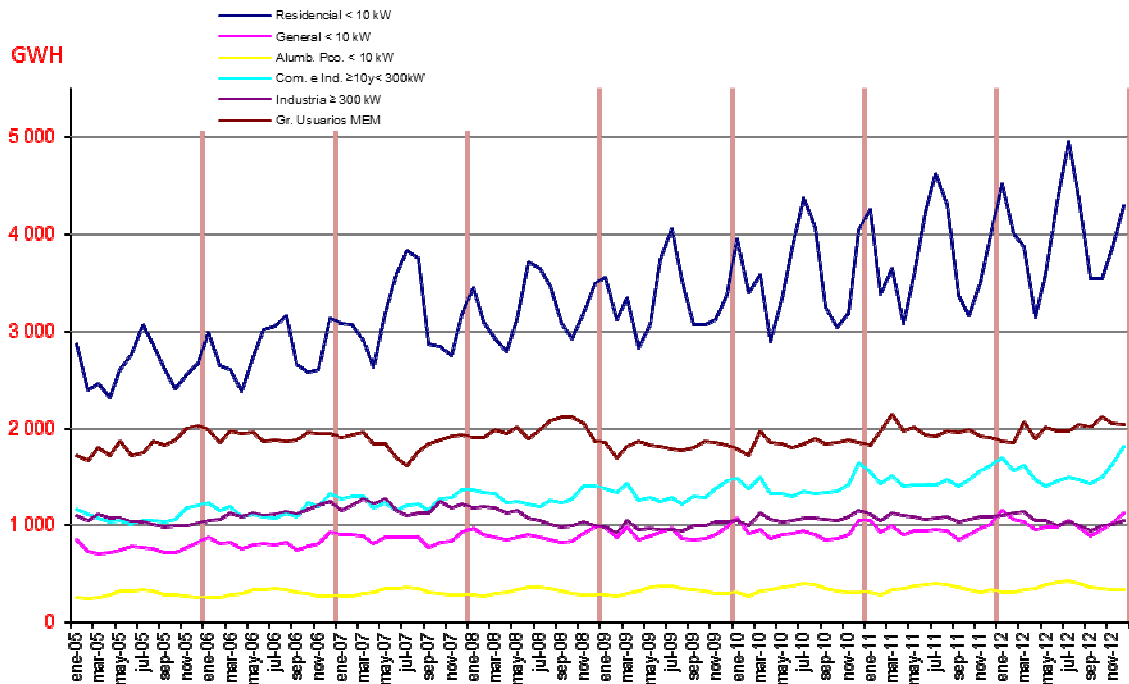


Fuente: ADEERA

f) Histórico

En el siguiente gráfico se representa la variación de la demanda de energía en las diferentes franjas de clientes, desde Enero de 2005 a la fecha.

Puede apreciarse la estacionalidad de la demanda Residencial.



PARTICIPACION

a) Por provincia

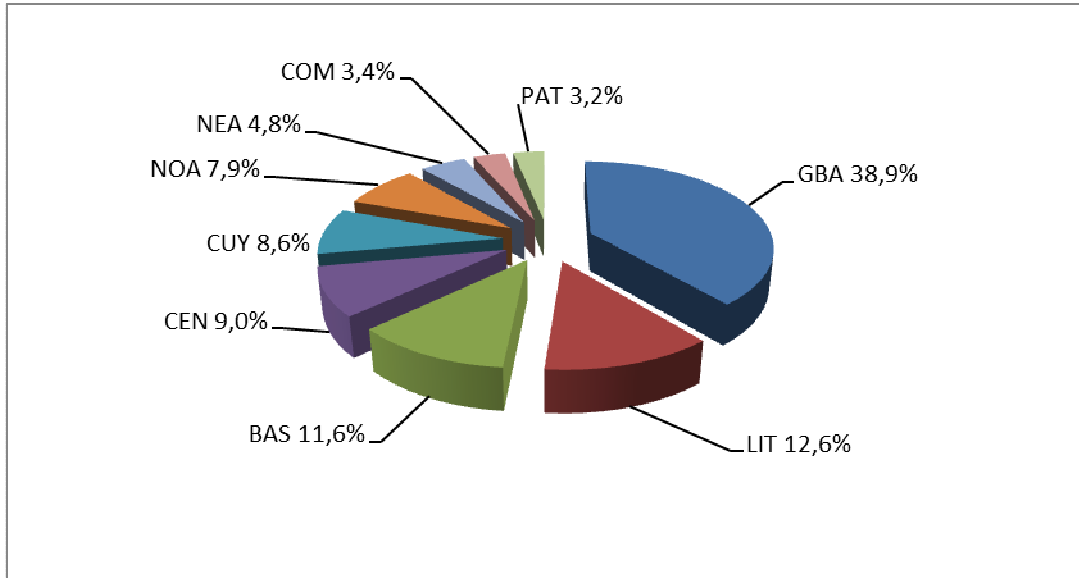
En la siguiente tabla se presenta la participación de la demanda total del año 2012 de cada Provincia en relación al Total País.

PROVINCIA	PARTICIPACION Total Año 2012
Cap.Fed + GBA (Dist.Nac.)	38,88%
BUENOS AIRES	11,63%
SANTA FE	9,87%
CORDOBA	7,37%
MENDOZA	4,71%
CHUBUT	2,74%
ENTRE RIOS	2,71%
TUCUMAN	2,25%
CORRIENTES	2,10%
NEUQUEN	1,85%
CHACO	1,84%
MISIONES	1,75%
CATAMARCA	1,62%
SAN JUAN	1,59%
RIO NEGRO	1,52%
SALTA	1,41%
SAN LUIS	1,22%
LA RIOJA	1,06%
SANTIAGO DEL ESTERO	0,98%
FORMOSA	0,92%
JUJUY	0,81%
LA PAMPA	0,67%
SANTA CRUZ	0,50%
TOTAL DIST. PAIS	100,00%

Fuente: ADEERA

b) Regional

En el siguiente gráfico se observa, para el año bajo análisis, la proporción que corresponde a cada una de las regiones, en relación al total de demanda del país.



Fuente: ADEERA

c) Por categoría

En la siguiente tabla se muestra la participación de la energía demandada durante el año 2012 por las distintas categorías abastecidas por los Distribuidores del País, más los Grandes Usuarios del MEM y su crecimiento respecto al año anterior.

Demanda por Categoría Tarifaria	Participación de la Demanda		Crecimiento
	MWh	%	%
Residencial < 10 kW	48 013 986	40,1%	6,38%
General < 10 kW	12 224 826	10,2%	6,93%
Alumbrado Público < 10 kW	4 365 898	3,6%	4,05%
Comercio e Industria ≥10 y < 300kW	18 572 687	15,5%	4,81%
Industria ≥ 300 kW	12 524 487	10,5%	-3,71%
Grandes Usuarios del MEM	24 000 611	20,1%	1,93%
TOTAL MERCADO	119 702 495	100%	4,06%

Fuente: ADEERA

d) Participación de la Demanda por Categoría y por Provincia

La tabla siguiente muestra la participación de las distintas categorías abastecidas, por los Distribuidores del país más los Grandes Usuarios del MEM, en acuerdo a los alcances de la Res. SE 1169/08, en el total de la energía demandada en el país durante 2012 y desagregado por provincia.

Cuadro 1de 2 - Residenciales y Generales

PROVINCIA	Demanda por Categoría Tarifaria	Residencial				General	
		<= 1000	>1000 y <=1400	>1400 y <=2800	> 2800	< 4000	>= 4000
		kWh-bim	kWh-bim	kWh-bim	kWh-bim	kWh-bim	kWh-bim
BUENOS AIRES	MWh	3 672 232	243 979	237 174	160 527	959 093	396 982
	%	26,37%	1,75%	1,70%	1,15%	6,89%	2,85%
Cap. Fed. + GBA	MWh	15 688 555	2 410 527	2 140 197	522 751	3 068 655	1 180 425
	%	33,70%	5,18%	4,60%	1,12%	6,59%	2,54%
CATAMARCA	MWh	338 198	54 461	49 353	9 507	75 707	47 583
	%	17,39%	2,80%	2,54%	0,49%	3,89%	2,45%
CHACO	MWh	780 703	226 603	293 160	76 357	242 920	102 965
	%	35,07%	10,18%	13,17%	3,43%	10,91%	4,63%
CHUBUT	MWh	373 041	46 147	44 131	19 427	147 717	70 643
	%	11,36%	1,40%	1,34%	0,59%	4,50%	2,15%
CORDOBA	MWh	3 072 712	202 241	167 187	64 097	879 564	310 212
	%	34,88%	2,30%	1,90%	0,73%	9,98%	3,52%
CORRIENTES	MWh	1 207 482	125 516	133 076	36 642	180 528	103 799
	%	48,02%	4,99%	5,29%	1,46%	7,18%	4,13%
ENTRE RIOS	MWh	1 134 404	128 700	81 428	14 262	303 959	143 114
	%	35,10%	3,98%	2,52%	0,44%	9,40%	4,43%
FORMOSA	MWh	627 118	43 722	27 877	4 420	115 306	101 419
	%	56,48%	3,94%	2,51%	0,40%	10,38%	9,13%
JUJUY	MWh	346 154	34 353	29 100	8 812	80 073	41 770
	%	35,71%	3,54%	3,00%	0,91%	8,26%	4,31%
LA PAMPA	MWh	289 375	23 266	17 778	5 734	129 885	54 919
	%	36,44%	2,93%	2,24%	0,72%	16,36%	6,92%
LA RIOJA	MWh	345 850	83 393	62 140	10 166	85 772	24 303
	%	27,24%	6,57%	4,89%	0,80%	6,75%	1,91%
MENDOZA	MWh	1 238 826	180 292	173 742	50 822	313 721	195 921
	%	21,97%	3,20%	3,08%	0,90%	5,56%	3,47%
MISIONES	MWh	903 833	115 443	111 640	35 526	167 730	71 624
	%	43,37%	5,54%	5,36%	1,70%	8,05%	3,44%
NEUQUEN	MWh	421 651	45 750	42 352	16 054	120 375	71 982
	%	19,02%	2,06%	1,91%	0,72%	5,43%	3,25%
RIO NEGRO	MWh	461 263	40 045	38 931	14 979	149 188	66 934
	%	25,37%	2,20%	2,14%	0,82%	8,21%	3,68%
SALTA	MWh	602 513	95 936	97 784	29 122	161 859	45 945
	%	35,60%	5,67%	5,78%	1,72%	9,56%	2,72%
SAN JUAN	MWh	506 870	133 321	163 895	53 181	96 734	52 542
	%	26,68%	7,02%	8,63%	2,80%	5,09%	2,77%
SAN LUIS	MWh	339 303	58 817	58 666	15 825	100 691	38 079
	%	23,20%	4,02%	4,01%	1,08%	6,88%	2,60%
SANTA CRUZ	MWh	81 003	12 118	11 129	4 800	26 218	38 581
	%	13,51%	2,02%	1,86%	0,80%	4,37%	6,44%
SANTA FE	MWh	3 628 597	239 342	188 860	63 946	829 016	399 569
	%	30,77%	2,03%	1,60%	0,54%	7,03%	3,39%
SGO. del ESTERO	MWh	545 209	91 370	66 631	9 694	121 373	29 418
	%	46,41%	7,78%	5,67%	0,83%	10,33%	2,50%
TUCUMAN	MWh	1 005 827	159 495	122 857	22 692	201 681	78 331
	%	37,37%	5,93%	4,56%	0,84%	7,49%	2,91%
TOTAL DEMANDA	MWh	37 610 719	4 794 839	4 359 087	1 249 342	8 557 765	3 667 061
	%	31,42%	4,01%	3,64%	1,04%	7,15%	3,06%

Fuente: ADEERA

Cuadro 2 de 2 - Resto de Clientes y Total Mercado

PROVINCIA	Demanda por Categoría Tarifaria	Alumbrado Público < 10 kW	Comercio e Industria ≥10 y <300kW	Industria ≥ 300 kW	GRANDES USUARIOS del MEM	TOTAL MERCADO / PARTICIPACION X PROVINCIA
BUENOS AIRES	MWh	477 577	1 919 747	1 451 262	4 405 515	13 924 087
	%	3,43%	13,79%	10,42%	31,64%	11,63%
Cap. Fed. + GBA	MWh	1 492 526	7 909 010	4 391 259	7 748 827	46 552 731
	%	3,21%	16,99%	9,43%	16,65%	38,89%
CATAMARCA	MWh	66 070	105 860	124 910	1 073 651	1 945 302
	%	3,40%	5,44%	6,42%	55,19%	1,63%
CHACO	MWh	85 855	248 534	137 225	31 806	2 226 128
	%	3,86%	11,16%	6,16%	1,43%	1,86%
CHUBUT	MWh	65 409	217 747	272 458	2 027 779	3 284 499
	%	1,99%	6,63%	8,30%	61,74%	2,74%
CORDOBA	MWh	351 955	1 647 067	1 262 299	851 724	8 809 059
	%	4,00%	18,70%	14,33%	9,67%	7,36%
CORRIENTES	MWh	138 588	247 769	172 288	168 783	2 514 471
	%	5,51%	9,85%	6,85%	6,71%	2,10%
ENTRE RIOS	MWh	162 353	494 227	525 522	244 298	3 232 267
	%	5,02%	15,29%	16,26%	7,56%	2,70%
FORMOSA	MWh	72 434	65 710	24 018	28 383	1 110 407
	%	6,52%	5,92%	2,16%	2,56%	0,93%
JUJUY	MWh	40 638	159 928	21 311	207 194	969 332
	%	4,19%	16,50%	2,20%	21,37%	0,81%
LA PAMPA	MWh	53 491	133 551	82 605	3 527	794 132
	%	6,74%	16,82%	10,40%	0,44%	0,66%
LA RIOJA	MWh	43 576	320 841	96 898	196 930	1 269 868
	%	3,43%	25,27%	7,63%	15,51%	1,06%
MENDOZA	MWh	208 414	1 267 500	875 123	1 135 001	5 639 362
	%	3,70%	22,48%	15,52%	20,13%	4,71%
MISIONES	MWh	84 868	368 279	209 676	15 324	2 083 944
	%	4,07%	17,67%	10,06%	0,74%	1,74%
NEUQUEN	MWh	71 748	271 975	321 290	833 166	2 216 344
	%	3,24%	12,27%	14,50%	37,59%	1,85%
RIO NEGRO	MWh	83 153	378 809	165 369	419 368	1 818 038
	%	4,57%	20,84%	9,10%	23,07%	1,52%
SALTA	MWh	99 450	404 474	58 902	96 257	1 692 241
	%	5,88%	23,90%	3,48%	5,69%	1,41%
SAN JUAN	MWh	71 781	320 995	103 060	397 578	1 899 957
	%	3,78%	16,89%	5,42%	20,93%	1,59%
SAN LUIS	MWh	73 023	211 079	219 972	347 202	1 462 659
	%	4,99%	14,43%	15,04%	23,74%	1,22%
SANTA CRUZ	MWh	20 004	44 849	15 348	345 484	599 533
	%	3,34%	7,48%	2,56%	57,63%	0,50%
SANTA FE	MWh	440 780	1 258 282	1 803 541	2 939 832	11 791 764
	%	3,74%	10,67%	15,29%	24,93%	9,85%
SGO. del ESTERO	MWh	49 402	163 135	44 817	53 827	1 174 874
	%	4,20%	13,89%	3,81%	4,58%	0,98%
TUCUMAN	MWh	112 803	413 321	145 335	429 156	2 691 496
	%	4,19%	15,36%	5,40%	15,94%	2,25%
TOTAL DEMANDA	MWh	4 365 898	18 572 687	12 524 487	24 000 611	119 702 495
	%	3,65%	15,52%	10,46%	20,05%	100,00%

Fuente: ADEERA