



# ADEERA

Asociación de Distribuidores  
de Energía Eléctrica  
de la República Argentina

INFORME ANUAL DE  
DEMANDA 2011

# INFORME ANUAL DE ADEERA

## EVOLUCION DE LA DEMANDA

# 2011

## INDICE

<b>1. GENERAL</b>	Página 3
<b>2. CRECIMIENTO</b>	
a) <b>Por provincia</b>	Página 4
b) <b>Regional</b>	Página 4
c) <b>Mensual</b>	Página 5
d) <b>Acumulado</b>	Página 5
e) <b>Histórico</b>	Página 6
<b>3. PARTICIPACION</b>	
a) <b>Por Provincia</b>	Página 7
b) <b>Regional</b>	Página 8
c) <b>Por categorías</b>	Página 8
d) <b>Por categoría y por provincia</b>	Página 9 y 10

## GENERAL

El presente informe tiene como objeto describir la situación del Sector Eléctrico del país para el año 2011, en el campo de la demanda.

Su contenido refleja la demanda de todo el país dividida por regiones, por provincias y por categorías.

Las categorías contempladas, son:

- **Residencial** (en rangos de consumo: menor o igual a 1400 kWh/Bimestre; entre 1000 y 1400 kWh/Bim; entre 1400 y 2800 kWh/Bim; y mayor a 2800 kWh/Bim),
- **General** (en rangos de consumo: menor a 4000 kWh/Bim; y mayor o igual a 4000 kWh/Bim),
- **Alumbrado Público,**
- **Comercio y PyMEs,** (Potencia entre 10 y 300 KW)
- **Industria** (Potencia superior a 300 kW y abastecidos por las Distribuidoras).
- **Grandes Usuarios** del Mercado Eléctrico Mayorista (MEM). No son abastecidos por las Distribuidoras.

**En el informe se destaca que en 2011, comparado con 2010:**

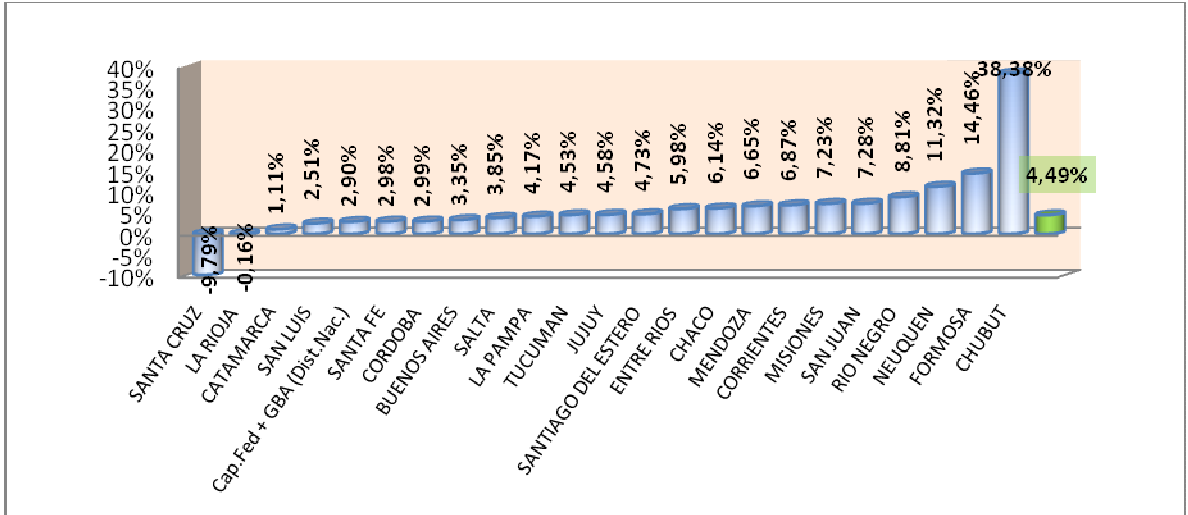
- **La demanda eléctrica nacional aumentó el 4,49%.**
- **El sector con mayor crecimiento fue el Industrial Agente del MEM con el 6,28 %**
- **La energía consumida por los clientes residenciales se incrementó en un 4,96%**
- **En Capital y GBA (\*) la demanda se incrementó el 2,90%.**
- **Las provincias de mayor crecimiento fueron: Chubut 38%, Formosa 14% y Neuquén 11%.**
- **Los menores niveles de crecimiento: Santa Cruz, La Rioja y Catamarca.**

Los valores se calcularon respecto del año anterior.

(\*) Distribuidoras de Jurisdicción Nacional (EDENOR, EDESUR, EDELAP).

a) **CRECIMIENTO**  
a) **Por Provincia**

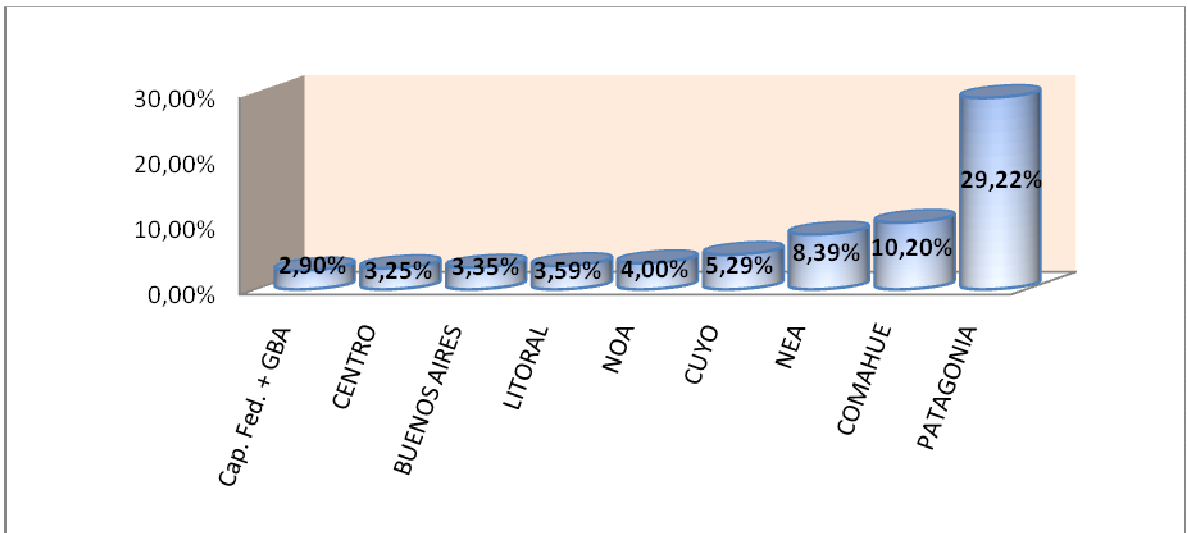
Este gráfico muestra la evolución de la demanda en cada Provincia, respecto del año anterior.



Fuente: CAMMESA y ADEERA

b) **Regional**

En el siguiente cuadro se detalla el crecimiento de la demanda por regiones, comparado con el año anterior.



Región eléctrica	Pcia - Jurisdicción
<b>BAS</b>	Buenos Aires
<b>GBA</b>	CABA + Gran BA
<b>Centro</b>	Córdoba La Pampa Santiago del Estero
<b>Comahue</b>	Neuquén Río Negro

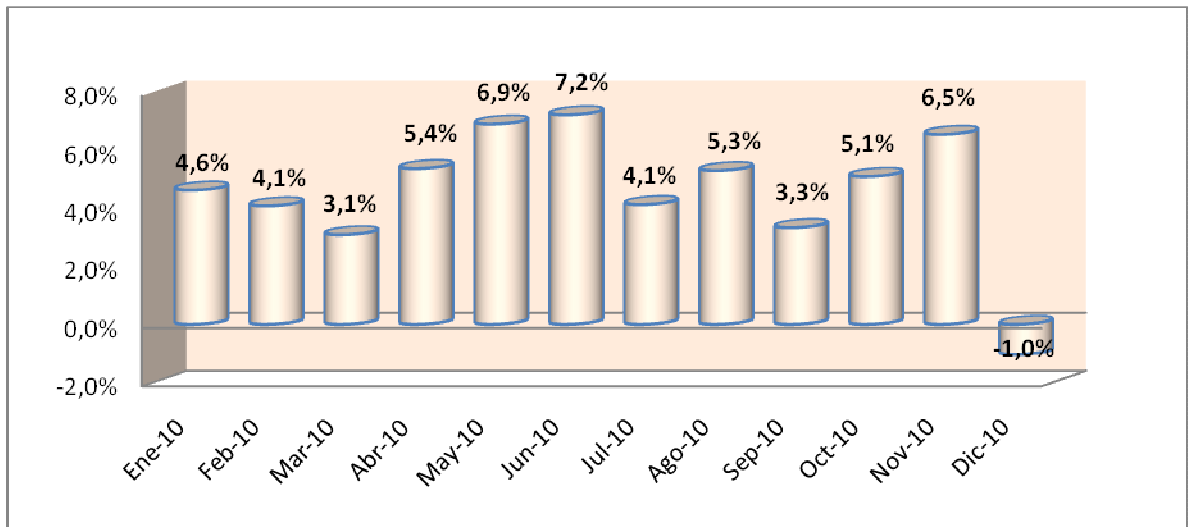
Región eléctrica	Pcia - Jurisdicción
<b>Cuyo</b>	San Luis La Rioja San Juan Mendoza
<b>Litoral</b>	Entre Ríos Santa Fe
<b>Patagonia</b>	Chubut Santa Cruz

Región eléctrica	Pcia - Jurisdicción
<b>NEA</b>	Chaco Misiones Formosa Corrientes
<b>NOA</b>	Salta Catamarca Tucumán Jujuy

Fuente: CAMMESA y ADEERA

### c) Mensual

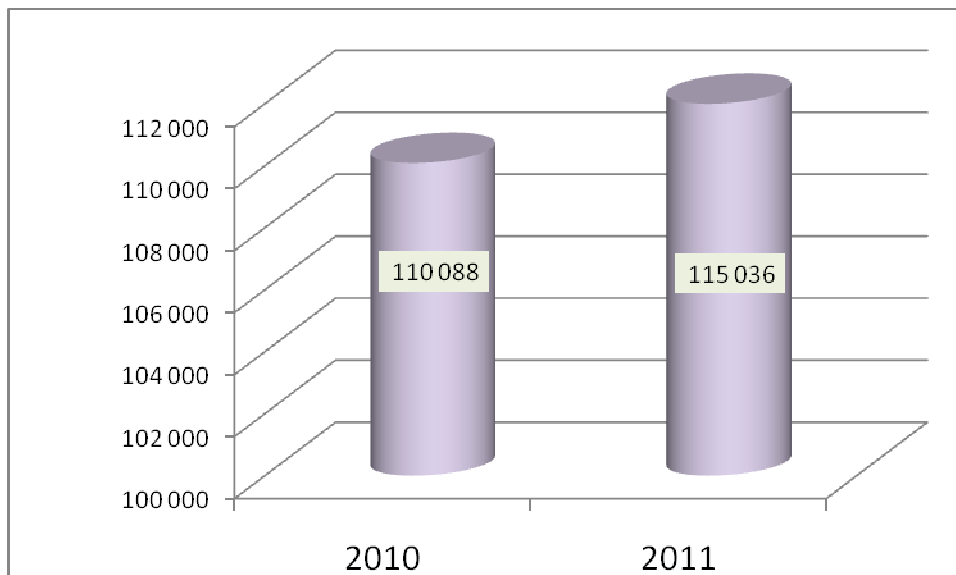
El siguiente gráfico muestra el crecimiento mensual de la demanda a lo largo de 2011, comparando mes a mes con el año anterior.



Fuente: ADEERA

### d) Acumulado

En este gráfico se muestra el crecimiento acumulado de la demanda en todo el país, al cabo del año 2011, comparado con el año anterior.

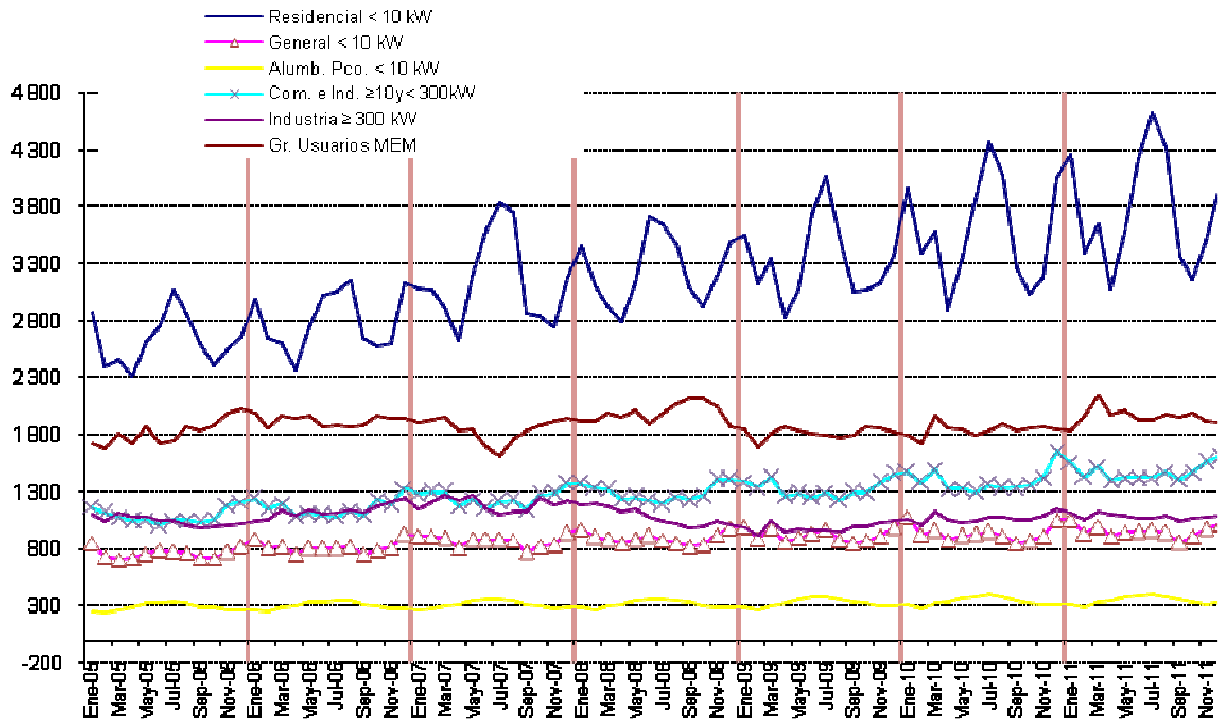


Fuente: ADEERA

## f) Histórico

En el siguiente gráfico se representa la variación de la demanda de energía en las diferentes franjas de clientes, desde Enero de 2005 a la fecha.

Puede apreciarse la estacionalidad de la demanda Residencial.



## PARTICIPACION

### a) Por provincia

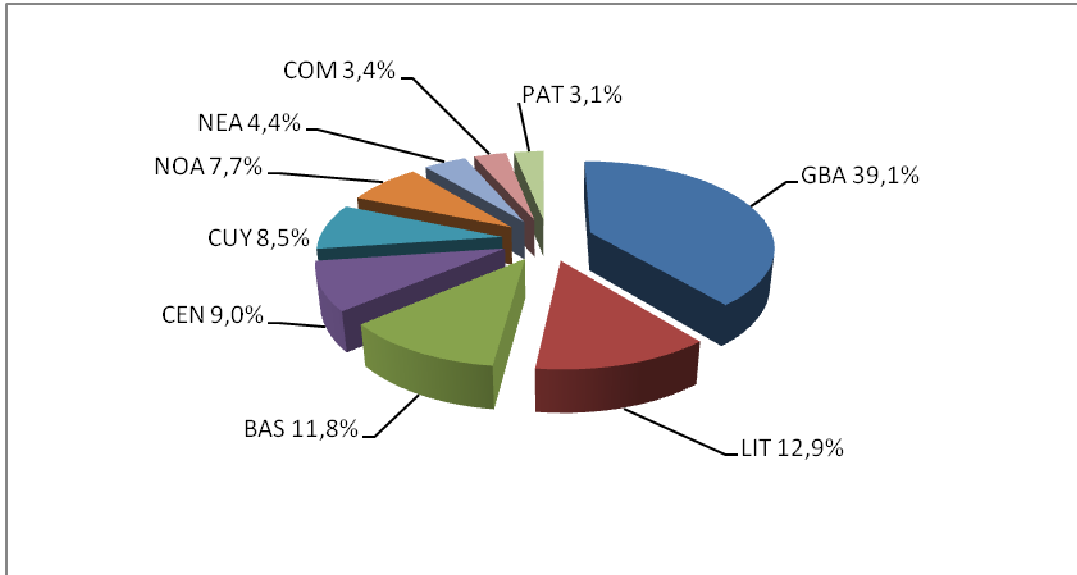
En la siguiente tabla se presenta la participación de la demanda total del año 2011 de cada Provincia en relación al Total País.

<b>PROVINCIA</b>	<b>PARTICIPACION Total Año 2011</b>
Cap.Fed + GBA (Dist.Nac.)	39,12%
BUENOS AIRES	11,81%
SANTA FE	10,19%
CORDOBA	7,45%
MENDOZA	4,69%
CHUBUT	2,70%
ENTRE RIOS	2,67%
TUCUMAN	2,15%
CORRIENTES	1,91%
NEUQUEN	1,89%
CHACO	1,72%
MISIONES	1,68%
CATAMARCA	1,67%
SAN JUAN	1,57%
RIO NEGRO	1,50%
SALTA	1,42%
SAN LUIS	1,25%
LA RIOJA	1,01%
SANTIAGO DEL ESTERO	0,88%
FORMOSA	0,86%
JUJUY	0,79%
LA PAMPA	0,66%
SANTA CRUZ	0,41%
<b>TOTAL DIST. PAIS</b>	<b>100,00%</b>

Fuente: ADEERA

## b) Regional

En el siguiente gráfico se observa, para el año bajo análisis, la proporción que corresponde a cada una de las regiones, en relación al total de demanda del país.



Fuente: ADEERA

## c) Por categoría

En la siguiente tabla se muestra la participación de la energía demandada durante el año 2011 por las distintas categorías abastecidas por los Distribuidores del País, más los Grandes Usuarios del MEM y su crecimiento respecto al año anterior.

Demanda por Categoría Tarifaria	Participación de la Demanda		Crecimiento
	MWh	%	%
Residencial < 10 kW	45 133 662	39,2%	4,96%
General < 10 kW	11 432 817	9,9%	2,10%
Alumbrado Público < 10 kW	4 196 014	3,6%	2,14%
Comercio e Industria $\geq 10$ y < 300kW	17 720 416	15,4%	5,59%
Industria $\geq 300$ kW	13 007 532	11,3%	1,27%
Grandes Usuarios del MEM	23 545 512	20,5%	6,28%
<b>TOTAL MERCADO</b>	<b>115 035 954</b>	<b>100%</b>	<b>4,49%</b>

Fuente: ADEERA



### d) Participación de la Demanda por Categoría y por Provincia

La tabla siguiente muestra la participación de las distintas categorías abastecidas, por los Distribuidores del país más los Grandes Usuarios del MEM, en acuerdo a los alcances de la Res. SE 1169/08, en el total de la energía demandada en el país durante 2011 y desagregado por provincia.

**Cuadro 1de 2 - Residenciales y Generales**

PROVINCIA	Demanda por Categoría Tarifaria	Residencial				General	
		<= 1000	>1000 y <=1400	>1400 y <=2800	> 2800	< 4000	>= 4000
		kWh-bim	kWh-bim	kWh-bim	kWh-bim	kWh-bim	kWh-bim
BUENOS AIRES	MWh	3 591 720	210 625	201 510	143 306	934 679	348 491
	%	26,43%	1,55%	1,48%	1,05%	6,88%	2,56%
Cap. Fed. + GBA	MWh	15 158 639	2 146 878	1 895 466	421 328	2 980 714	1 106 911
	%	33,68%	4,77%	4,21%	0,94%	6,62%	2,46%
CATAMARCA	MWh	283 303	57 631	49 380	10 813	77 611	49 943
	%	14,77%	3,00%	2,57%	0,56%	4,05%	2,60%
CHACO	MWh	735 296	186 326	210 316	46 398	226 800	87 856
	%	37,09%	9,40%	10,61%	2,34%	11,44%	4,43%
CHUBUT	MWh	374 932	45 712	39 618	14 193	142 857	68 596
	%	12,06%	1,47%	1,27%	0,46%	4,59%	2,21%
CORDOBA	MWh	3 044 640	194 937	168 690	55 389	831 824	254 533
	%	35,54%	2,28%	1,97%	0,65%	9,71%	2,97%
CORRIENTES	MWh	1 125 117	94 024	82 310	21 283	137 058	40 935
	%	51,27%	4,28%	3,75%	0,97%	6,25%	1,87%
ENTRE RIOS	MWh	1 128 660	109 921	68 430	11 631	289 807	129 849
	%	36,73%	3,58%	2,23%	0,38%	9,43%	4,23%
FORMOSA	MWh	560 185	34 303	20 721	2 806	109 959	82 773
	%	56,94%	3,49%	2,11%	0,29%	11,18%	8,41%
JUJUY	MWh	324 431	28 960	24 168	7 381	74 929	34 636
	%	35,96%	3,21%	2,68%	0,82%	8,31%	3,84%
LA PAMPA	MWh	284 098	19 471	14 038	3 499	123 141	48 571
	%	37,57%	2,57%	1,86%	0,46%	16,28%	6,42%
LA RIOJA	MWh	292 190	70 467	52 511	8 595	81 896	23 188
	%	25,08%	6,05%	4,51%	0,74%	7,03%	1,99%
MENDOZA	MWh	1 168 297	145 188	135 902	41 647	297 093	186 870
	%	21,68%	2,69%	2,52%	0,77%	5,51%	3,47%
MISIONES	MWh	915 746	75 856	62 051	20 120	157 765	62 816
	%	47,42%	3,93%	3,21%	1,04%	8,17%	3,25%
NEUQUEN	MWh	400 645	38 147	35 141	12 097	111 872	65 202
	%	18,41%	1,75%	1,61%	0,56%	5,14%	3,00%
RIO NEGRO	MWh	451 825	36 367	32 224	11 729	147 609	65 686
	%	26,10%	2,10%	1,86%	0,68%	8,53%	3,79%
SALTA	MWh	597 036	83 503	78 995	24 406	159 961	41 541
	%	36,60%	5,12%	4,84%	1,50%	9,81%	2,55%
SAN JUAN	MWh	430 657	117 919	139 187	43 856	89 851	43 807
	%	23,84%	6,53%	7,70%	2,43%	4,97%	2,42%
SAN LUIS	MWh	331 325	48 773	48 397	12 836	100 285	33 458
	%	23,00%	3,39%	3,36%	0,89%	6,96%	2,32%
SANTA CRUZ	MWh	63 978	9 348	8 521	2 530	20 670	36 451
	%	13,43%	1,96%	1,79%	0,53%	4,34%	7,65%
SANTA FE	MWh	3 664 344	199 212	154 785	54 899	788 155	359 806
	%	31,26%	1,70%	1,32%	0,47%	6,72%	3,07%
SGO. del ESTERO	MWh	465 653	71 124	51 864	7 640	99 322	24 703
	%	45,95%	7,02%	5,12%	0,75%	9,80%	2,44%
TUCUMAN	MWh	966 478	105 414	74 430	15 033	188 665	62 989
	%	39,11%	4,27%	3,01%	0,61%	7,64%	2,55%
<b>TOTAL DEMANDA</b>	<b>MWh</b>	<b>36 359 194</b>	<b>4 130 105</b>	<b>3 648 655</b>	<b>993 416</b>	<b>8 172 523</b>	<b>3 259 610</b>
	<b>%</b>	<b>31,61%</b>	<b>3,59%</b>	<b>3,17%</b>	<b>0,86%</b>	<b>7,10%</b>	<b>2,83%</b>

Fuente: ADEERA

**Cuadro 2 de 2 - Resto de Clientes y Total Mercado**

PROVINCIA	Demanda por Categoría Tarifaria	Alumbrado Público < 10 kW	Comercio e Industria ≥10 y <300kW	Industria ≥ 300 kW	GRANDES USUARIOS del MEM	TOTAL MERCADO / PARTICIPACION X PROVINCIA
BUENOS AIRES	MWh	463 730	1 818 048	1 533 937	4 341 816	13 587 861
	%	3,41%	13,38%	11,29%	31,95%	11,81%
Cap. Fed. + GBA	MWh	1 433 883	7 702 874	4 530 707	7 627 222	45 004 623
	%	3,19%	17,12%	10,07%	16,95%	39,12%
CATAMARCA	MWh	60 124	97 339	133 282	1 098 431	1 917 855
	%	3,13%	5,08%	6,95%	57,27%	1,67%
CHACO	MWh	73 969	216 064	171 287	28 082	1 982 396
	%	3,73%	10,90%	8,64%	1,42%	1,72%
CHUBUT	MWh	61 082	202 506	268 864	1 890 994	3 109 354
	%	1,96%	6,51%	8,65%	60,82%	2,70%
CORDOBA	MWh	354 283	1 550 318	1 302 445	810 653	8 567 712
	%	4,14%	18,09%	15,20%	9,46%	7,45%
CORRIENTES	MWh	134 747	224 488	166 750	167 654	2 194 367
	%	6,14%	10,23%	7,60%	7,64%	1,91%
ENTRE RIOS	MWh	155 141	466 214	496 365	216 424	3 072 442
	%	5,05%	15,17%	16,16%	7,04%	2,67%
FORMOSA	MWh	68 502	58 829	17 442	28 261	983 781
	%	6,96%	5,98%	1,77%	2,87%	0,86%
JUJUY	MWh	39 590	143 464	20 655	203 986	902 200
	%	4,39%	15,90%	2,29%	22,61%	0,78%
LA PAMPA	MWh	55 015	124 405	80 394	3 562	756 194
	%	7,28%	16,45%	10,63%	0,47%	0,66%
LA RIOJA	MWh	42 750	303 228	97 577	192 495	1 164 895
	%	3,67%	26,03%	8,38%	16,52%	1,01%
MENDOZA	MWh	198 892	1 244 176	865 167	1 106 612	5 389 843
	%	3,69%	23,08%	16,05%	20,53%	4,69%
MISIONES	MWh	76 770	338 762	216 273	4 878	1 931 037
	%	3,98%	17,54%	11,20%	0,25%	1,68%
NEUQUEN	MWh	64 537	249 753	394 048	804 551	2 175 992
	%	2,97%	11,48%	18,11%	36,97%	1,89%
RIO NEGRO	MWh	77 375	327 632	168 892	411 571	1 730 911
	%	4,47%	18,93%	9,76%	23,78%	1,50%
SALTA	MWh	98 208	388 487	62 261	96 903	1 631 302
	%	6,02%	23,81%	3,82%	5,94%	1,42%
SAN JUAN	MWh	64 988	288 172	91 489	496 624	1 806 549
	%	3,60%	15,95%	5,06%	27,49%	1,57%
SAN LUIS	MWh	69 246	199 295	246 418	350 264	1 440 297
	%	4,81%	13,84%	17,11%	24,32%	1,25%
SANTA CRUZ	MWh	14 520	40 329	12 680	267 186	476 214
	%	3,05%	8,47%	2,66%	56,11%	0,41%
SANTA FE	MWh	429 630	1 198 990	1 941 868	2 928 666	11 720 355
	%	3,67%	10,23%	16,57%	24,99%	10,19%
SGO. del ESTERO	MWh	46 063	143 689	44 306	59 093	1 013 456
	%	4,55%	14,18%	4,37%	5,83%	0,88%
TUCUMAN	MWh	112 751	392 193	144 259	408 822	2 471 033
	%	4,56%	15,87%	5,84%	16,54%	2,15%
<b>TOTAL DEMANDA</b>	<b>MWh</b>	<b>4 195 797</b>	<b>17 719 254</b>	<b>13 007 366</b>	<b>23 544 750</b>	<b>115 030 670</b>
	<b>%</b>	<b>3,65%</b>	<b>15,40%</b>	<b>11,31%</b>	<b>20,47%</b>	<b>100,00%</b>

Fuente: ADEERA