



ADEERA

Asociación de Distribuidores
de Energía Eléctrica
de la República Argentina

INFORME ANUAL DE
DEMANDA 2010

INFORME ANUAL DE ADEERA

EVOLUCION DE LA DEMANDA

2010

INDICE

1. GENERAL	Página 3
2. CRECIMIENTO	
a) Por provincia	Página 4
b) Regional	Página 4
c) Mensual	Página 5
d) Acumulado	Página 5
e) Histórico	Página 6
3. PARTICIPACION	
a) Por Provincia	Página 7
b) Regional	Página 8
c) Por categorías	Página 8
d) Por categoría y por provincia	Página 9 y 10

GENERAL

El presente informe tiene como objeto describir la situación del Sector Eléctrico del país para el año 2010, en el campo de la demanda.

Su contenido refleja la demanda de todo el país dividida por regiones, por provincias y por categorías.

Las categorías contempladas, son:

- **Residencial** (en rangos de consumo: menor o igual a 1400 kWh/Bimestre; entre 1000 y 1400 kWh/Bim; entre 1400 y 2800 kWh/Bim; y mayor a 2800 kWh/Bim),
- **General** (en rangos de consumo: menor a 4000 kWh/Bim; y mayor o igual a 4000 kWh/Bim),
- **Alumbrado Público,**
- **Comercio y PyMEs,** (Potencia entre 10 y 300 KW)
- **Industria** (Potencia superior a 300 kW y abastecidos por las Distribuidoras).
- **Grandes Usuarios** del Mercado Eléctrico Mayorista (MEM). No son abastecidos por las Distribuidoras.

En el informe se destaca que en 2010, comparado con 2009:

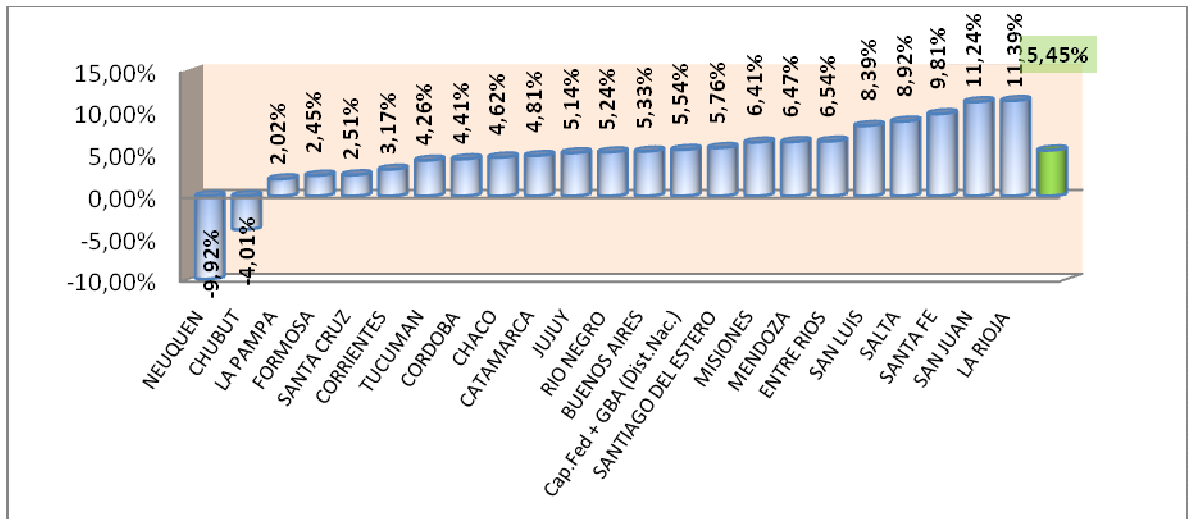
- **La demanda eléctrica nacional aumentó el 5,45%.**
- **El mayor crecimiento se dio en el sector Industria (mayores a 300 KW abastecidos por las Distribuidoras) con el 8,68 %**
- **La energía consumida por los clientes residenciales se incrementó en un 7,70%**
- **En Capital y GBA (*) la demanda se incrementó el 5,54%.**
- **Las provincias de mayor crecimiento fueron: La Rioja 11,39%, San Juan 11,24% y Santa Fe 9,81%.**
- **Los menores niveles de crecimiento: Neuquén, Chubut y La Pampa.**

Los valores se calcularon respecto del año anterior.

(*) Distribuidoras de Jurisdicción Nacional (EDENOR, EDESUR, EDELAP).

a) **CRECIMIENTO**
a) **Por Provincia**

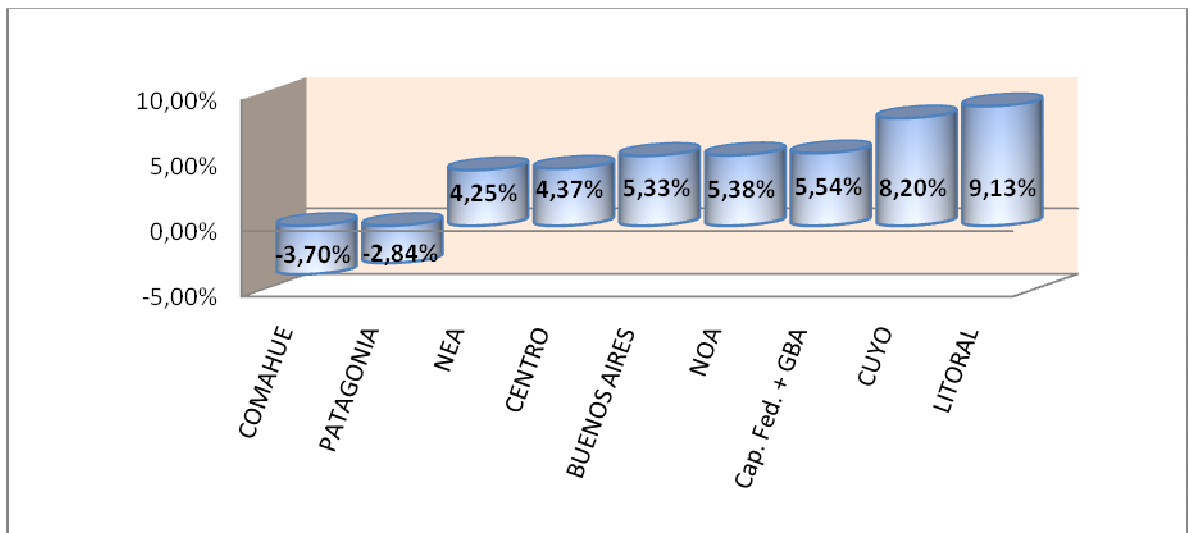
Este gráfico muestra la evolución de la demanda en cada Provincia, respecto del año anterior.



Fuente: CAMMESA y ADEERA

b) **Regional**

En el siguiente cuadro se detalla el crecimiento de la demanda por regiones, comparado con el año anterior.



Región eléctrica	Pcia - Jurisdicción
BAS	Buenos Aires
GBA	CABA + Gran BA
Centro	Córdoba La Pampa Santiago del Estero
Comahue	Neuquén Río Negro

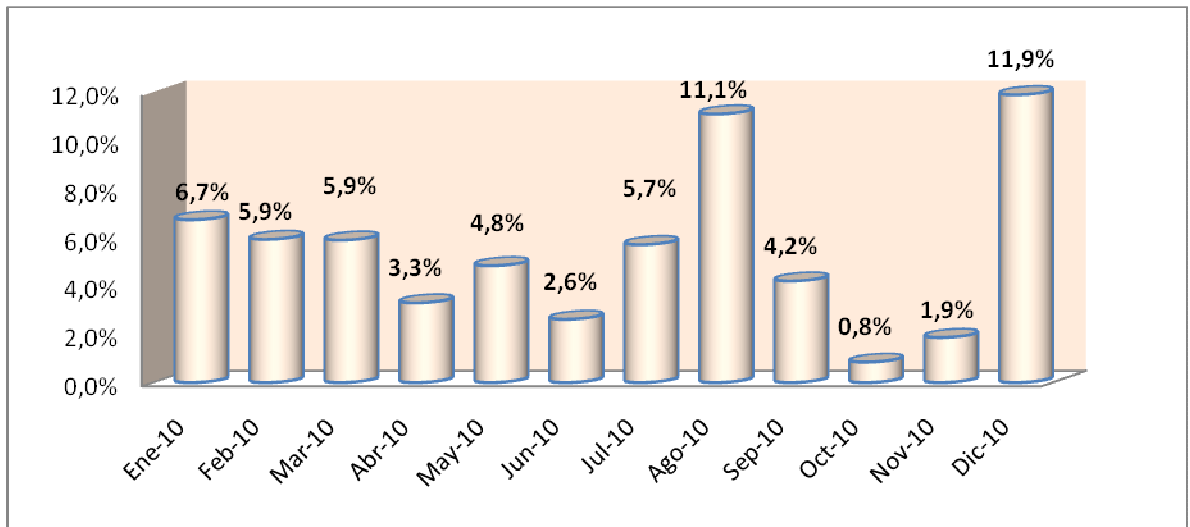
Región eléctrica	Pcia - Jurisdicción
Cuyo	San Luis La Rioja San Juan Mendoza
Litoral	Entre Ríos Santa Fe
Patagonia	Chubut Santa Cruz

Región eléctrica	Pcia - Jurisdicción
NEA	Chaco Misiones Formosa Corrientes
NOA	Salta Catamarca Tucumán Jujuy

Fuente: CAMMESA y ADEERA

c) Mensual

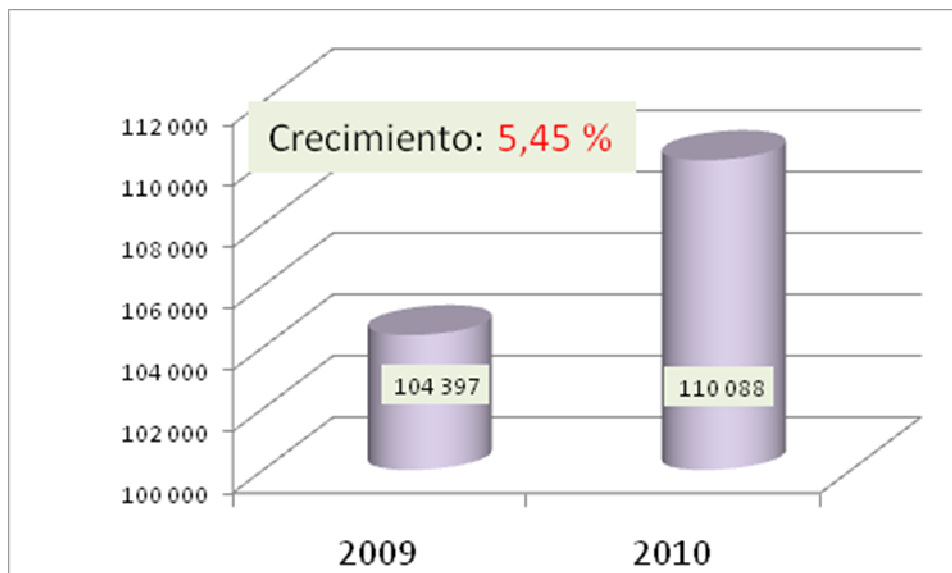
El siguiente gráfico muestra el crecimiento mensual de la demanda a lo largo de 2010, comparando mes a mes con el año anterior.



Fuente: ADEERA

d) Acumulado

En este gráfico se muestra el crecimiento acumulado de la demanda en todo el país, al cabo del año 2010, comparado con el año anterior.

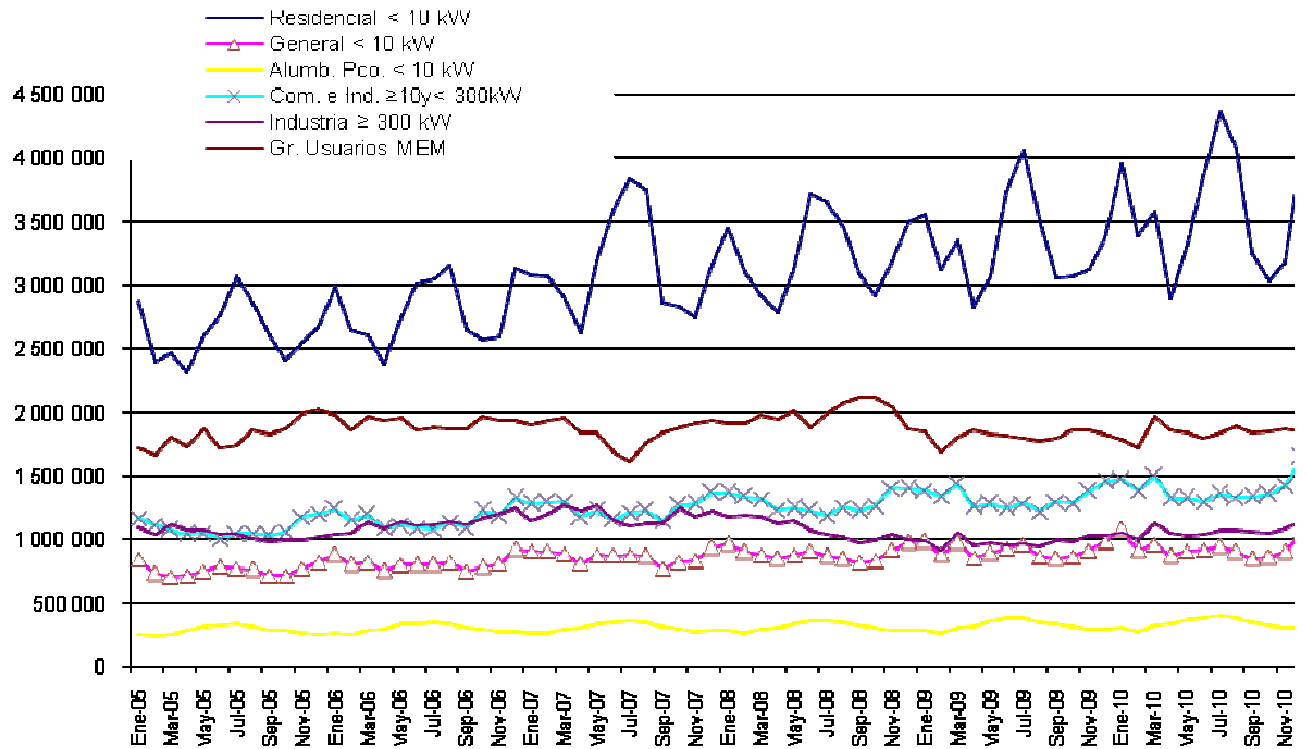


Fuente: ADEERA

f) Histórico

En el siguiente gráfico se representa la variación de la demanda de energía en las diferentes franjas de clientes, desde Enero de 2005 a la fecha.

Puede apreciarse la estacionalidad de la demanda Residencial.



PARTICIPACION

a) Por provincia

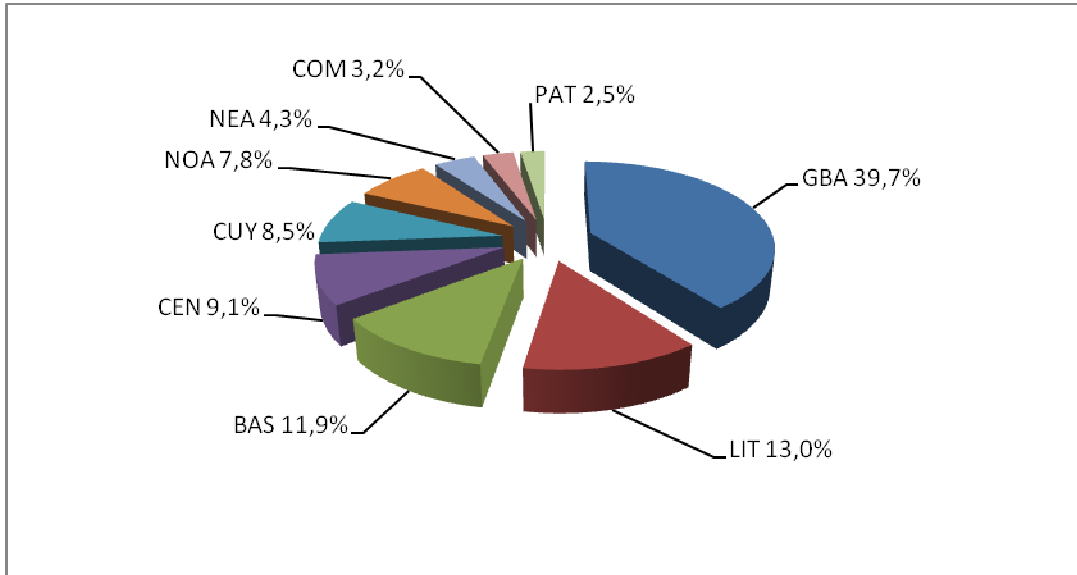
En la siguiente tabla se presenta la participación de la demanda total del año 2010 de cada Provincia en relación al Total País.

PROVINCIA	PARTICIPACION Total Año 2010
Cap.Fed + GBA (Dist.Nac.)	39,73%
BUENOS AIRES	11,94%
SANTA FE	10,34%
CORDOBA	7,56%
MENDOZA	4,59%
ENTRE RIOS	2,63%
TUCUMAN	2,15%
CHUBUT	2,04%
CORRIENTES	1,87%
NEUQUEN	1,78%
CATAMARCA	1,72%
CHACO	1,70%
MISIONES	1,64%
SAN JUAN	1,53%
RIO NEGRO	1,44%
SALTA	1,43%
SAN LUIS	1,28%
LA RIOJA	1,06%
SANTIAGO DEL ESTERO	0,88%
JUJUY	0,79%
FORMOSA	0,78%
LA PAMPA	0,66%
SANTA CRUZ	0,48%
TOTAL DIST. PAIS	100,00%

Fuente: ADEERA

b) Regional

En el siguiente gráfico se observa, para el año bajo análisis, la proporción que corresponde a cada una de las regiones, en relación al total de demanda del país.



Fuente: ADEERA

c) Por categoría

En la siguiente tabla se muestra la participación de la energía demandada durante el año 2010 por las distintas categorías abastecidas por los Distribuidores del País, más los Grandes Usuarios del MEM y su crecimiento respecto al año anterior.

Demanda por Categoría Tarifaria	Participación de la Demanda		Crecimiento
	MWh	%	%
Residencial < 10 kW	43 001 121	39,1%	7,70%
General < 10 kW	11 197 620	10,2%	1,79%
Alumbrado Público < 10 kW	4 108 137	3,7%	4,26%
Comercio e Industria ≥10 y < 300kW	16 782 894	15,2%	5,49%
Industria ≥ 300 kW	12 843 824	11,7%	8,68%
Grandes Usuarios del MEM	22 154 624	20,1%	1,62%
TOTAL MERCADO	110 088 219	100,0%	5,45%

Fuente: ADEERA

d) Participación de la Demanda por Categoría y por Provincia

La tabla siguiente muestra la participación de las distintas categorías abastecidas, por los Distribuidores del país más los Grandes Usuarios del MEM, en acuerdo a los alcances de la Res. SE 1169/08, en el total de la energía demandada en el país durante 2010 y desagregado por provincia.

Cuadro 1de 2 - Residenciales y Generales

PROVINCIA	Demanda por Categoría Tarifaria	Residencial				General	
		<= 1000	>1000 y <=1400	>1400 y <=2800	> 2800	< 4000	>= 4000
		kWh-bim	kWh-bim	kWh-bim	kWh-bim	kWh-bim	kWh-bim
BUENOS AIRES	MWh	3 431 643	191 785	185 660	142 371	936 552	352 784
	%	26,10%	1,46%	1,41%	1,08%	7,12%	2,68%
Cap. Fed. + GBA	MWh	14 836 356	1 873 765	1 618 710	369 571	2 968 918	1 050 195
	%	33,92%	4,28%	3,70%	0,84%	6,79%	2,40%
CATAMARCA	MWh	268 080	48 655	45 476	11 050	77 826	47 652
	%	14,13%	2,57%	2,40%	0,58%	4,10%	2,51%
CHACO	MWh	683 727	176 534	199 962	43 545	215 049	84 691
	%	36,61%	9,45%	10,71%	2,33%	11,51%	4,53%
CHUBUT	MWh	347 468	46 756	42 730	12 675	132 587	65 535
	%	15,46%	2,08%	1,90%	0,56%	5,90%	2,92%
CORDOBA	MWh	2 904 769	188 037	161 700	66 575	912 109	247 228
	%	34,92%	2,26%	1,94%	0,80%	10,96%	2,97%
CORRIENTES	MWh	960 763	107 824	110 366	28 461	142 532	45 323
	%	46,79%	5,25%	5,38%	1,39%	6,94%	2,21%
ENTRE RIOS	MWh	1 089 654	94 059	55 621	10 175	280 765	117 038
	%	37,59%	3,24%	1,92%	0,35%	9,68%	4,04%
FORMOSA	MWh	394 862	57 834	65 314	17 122	90 982	67 126
	%	45,94%	6,73%	7,60%	1,99%	10,59%	7,81%
JUJUY	MWh	319 080	28 772	23 746	6 949	72 730	31 835
	%	36,77%	3,32%	2,74%	0,80%	8,38%	3,67%
LA PAMPA	MWh	275 713	17 786	12 539	3 123	120 105	46 759
	%	37,98%	2,45%	1,73%	0,43%	16,54%	6,44%
LA RIOJA	MWh	287 745	69 384	51 707	8 468	79 369	22 481
	%	24,66%	5,95%	4,43%	0,73%	6,80%	1,93%
MENDOZA	MWh	1 100 119	134 889	122 835	36 349	278 408	169 924
	%	21,77%	2,67%	2,43%	0,72%	5,51%	3,36%
MISIONES	MWh	870 604	63 731	52 537	15 825	150 903	57 924
	%	48,34%	3,54%	2,92%	0,88%	8,38%	3,22%
NEUQUEN	MWh	392 468	38 033	33 972	12 919	111 616	61 344
	%	20,08%	1,95%	1,74%	0,66%	5,71%	3,14%
RIO NEGRO	MWh	421 199	35 081	30 992	11 212	137 828	63 408
	%	26,48%	2,21%	1,95%	0,70%	8,66%	3,99%
SALTA	MWh	566 513	77 356	76 193	29 500	155 809	38 757
	%	36,07%	4,92%	4,85%	1,88%	9,92%	2,47%
SAN JUAN	MWh	442 564	105 789	118 029	38 885	87 132	39 230
	%	26,28%	6,28%	7,01%	2,31%	5,17%	2,33%
SAN LUIS	MWh	333 144	45 309	45 634	11 721	91 044	28 273
	%	23,71%	3,22%	3,25%	0,83%	6,48%	2,01%
SANTA CRUZ	MWh	62 411	8 168	7 594	1 873	19 555	34 148
	%	11,82%	1,55%	1,44%	0,35%	3,70%	6,47%
SANTA FE	MWh	3 592 353	194 897	153 006	54 346	761 603	333 634
	%	31,56%	1,71%	1,34%	0,48%	6,69%	2,93%
SGO. del ESTERO	MWh	447 254	66 295	49 369	7 547	91 377	24 545
	%	46,22%	6,85%	5,10%	0,78%	9,44%	2,54%
TUCUMAN	MWh	881 488	116 773	84 211	15 464	188 861	64 128
	%	37,29%	4,94%	3,56%	0,65%	7,99%	2,71%
TOTAL DEMANDA	MWh	34 909 975	3 787 515	3 347 905	955 726	8 103 658	3 093 962
	%	31,71%	3,44%	3,04%	0,87%	7,36%	2,81%

Fuente: ADEERA

Cuadro 2 de 2 - Resto de Clientes y Total Mercado

PROVINCIA	Demanda por Categoría Tarifaria	Alumbrado Público < 10 kW	Comercio e Industria ≥10 y <300kW	Industria ≥ 300 kW	GRANDES USUARIOS del MEM	TOTAL MERCADO / PARTICIPACION X PROVINCIA
BUENOS AIRES	MWh	477 190	1 687 478	1 546 168	4 195 966	13 147 596
	%	3,63%	12,83%	11,76%	31,91%	11,94%
Cap. Fed. + GBA	MWh	1 421 522	7 515 476	4 498 323	7 584 695	43 737 530
	%	3,25%	17,18%	10,28%	17,34%	39,73%
CATAMARCA	MWh	62 005	95 614	117 835	1 122 690	1 896 884
	%	3,27%	5,04%	6,21%	59,19%	1,72%
CHACO	MWh	79 692	191 230	164 952	28 365	1 867 748
	%	4,27%	10,24%	8,83%	1,52%	1,70%
CHUBUT	MWh	58 064	188 913	255 158	1 097 074	2 246 959
	%	2,58%	8,41%	11,36%	48,82%	2,04%
CORDOBA	MWh	326 355	1 432 524	1 335 770	743 781	8 318 850
	%	3,92%	17,22%	16,06%	8,94%	7,56%
CORRIENTES	MWh	117 003	221 967	157 232	161 740	2 053 213
	%	5,70%	10,81%	7,66%	7,88%	1,87%
ENTRE RIOS	MWh	150 392	423 345	472 215	205 743	2 899 007
	%	5,19%	14,60%	16,29%	7,10%	2,63%
FORMOSA	MWh	66 438	50 815	17 778	31 241	859 514
	%	7,73%	5,91%	2,07%	3,63%	0,78%
JUJUY	MWh	39 341	141 575	21 808	181 886	867 721
	%	4,53%	16,32%	2,51%	20,96%	0,79%
LA PAMPA	MWh	52 483	112 905	80 236	4 289	725 939
	%	7,23%	15,55%	11,05%	0,59%	0,66%
LA RIOJA	MWh	42 222	288 633	107 008	209 734	1 166 749
	%	3,62%	24,74%	9,17%	17,98%	1,06%
MENDOZA	MWh	185 327	1 113 594	780 275	1 131 886	5 053 606
	%	3,67%	22,04%	15,44%	22,40%	4,59%
MISIONES	MWh	79 514	307 586	196 380	5 911	1 800 916
	%	4,42%	17,08%	10,90%	0,33%	1,64%
NEUQUEN	MWh	64 921	233 534	379 291	626 606	1 954 705
	%	3,32%	11,95%	19,40%	32,06%	1,78%
RIO NEGRO	MWh	69 923	310 670	152 901	357 490	1 590 705
	%	4,40%	19,53%	9,61%	22,47%	1,44%
SALTA	MWh	96 690	374 689	60 219	95 054	1 570 780
	%	6,16%	23,85%	3,83%	6,05%	1,43%
SAN JUAN	MWh	63 983	261 570	90 616	436 233	1 684 032
	%	3,80%	15,53%	5,38%	25,90%	1,53%
SAN LUIS	MWh	67 596	185 085	249 311	347 977	1 405 094
	%	4,81%	13,17%	17,74%	24,77%	1,28%
SANTA CRUZ	MWh	13 276	36 758	11 079	333 038	527 901
	%	2,51%	6,96%	2,10%	63,09%	0,48%
SANTA FE	MWh	424 093	1 106 206	1 981 073	2 779 967	11 381 176
	%	3,73%	9,72%	17,41%	24,43%	10,34%
SGO. del ESTERO	MWh	42 427	132 795	37 011	69 037	967 657
	%	4,38%	13,72%	3,82%	7,13%	0,88%
TUCUMAN	MWh	107 678	369 930	131 183	404 219	2 363 935
	%	4,56%	15,65%	5,55%	17,10%	2,15%
TOTAL DEMANDA	MWh	4 108 137	16 782 894	12 843 824	22 154 624	110 088 219
	%	3,73%	15,24%	11,67%	20,12%	100,00%

Fuente: ADEERA