



ADEERA

Asociación de Distribuidores
de Energía Eléctrica
de la República Argentina

Informe Anual

2009

INFORME ANUAL DE ADEERA

EVOLUCION DE LA DEMANDA

2009

1. CRECIMIENTO

a) Por provincia	Página 3
b) Regional	Página 3
c) Mensual	Página 4
d) Acumulado	Página 4
e) Histórico	Página 5

2. PARTICIPACION

a) Por Provincia	Página 6
b) Regional	Página 7
c) Por categorías	Página 7
d) Por categoría y por provincia	Página 8 y 9

El presente informe tiene como objeto describir la situación del Sector Eléctrico del país para el año 2009, en el campo de la demanda.

Su contenido refleja la demanda de todo el país dividida por regiones, por provincias y por categorías.

Las categorías contempladas, son:

- **Residencial** (en rangos de consumo: menor o igual a 1400 kWh/Bimestre; entre 1000 y 1400 kWh/Bim; entre 1400 y 2800 kWh/Bim; y mayor a 2800 kWh/Bim),
- **General** (en rangos de consumo: menor a 4000 kWh/Bim; y mayor o igual a 4000 kWh/Bim),
- **Alumbrado Público,**
- **Comercio y PyMEs,** (Potencia entre 10 y 300 KW)
- **Industria** (*Abastecidos por las Distribuidoras (con Potencia superior a 300 KW),*
- **Grandes Usuarios** del Mercado Eléctrico Mayorista (MEM) (*No abastecidos por las Distribuidoras*)

En el informe se destaca que en 2009, comparado con 2008:

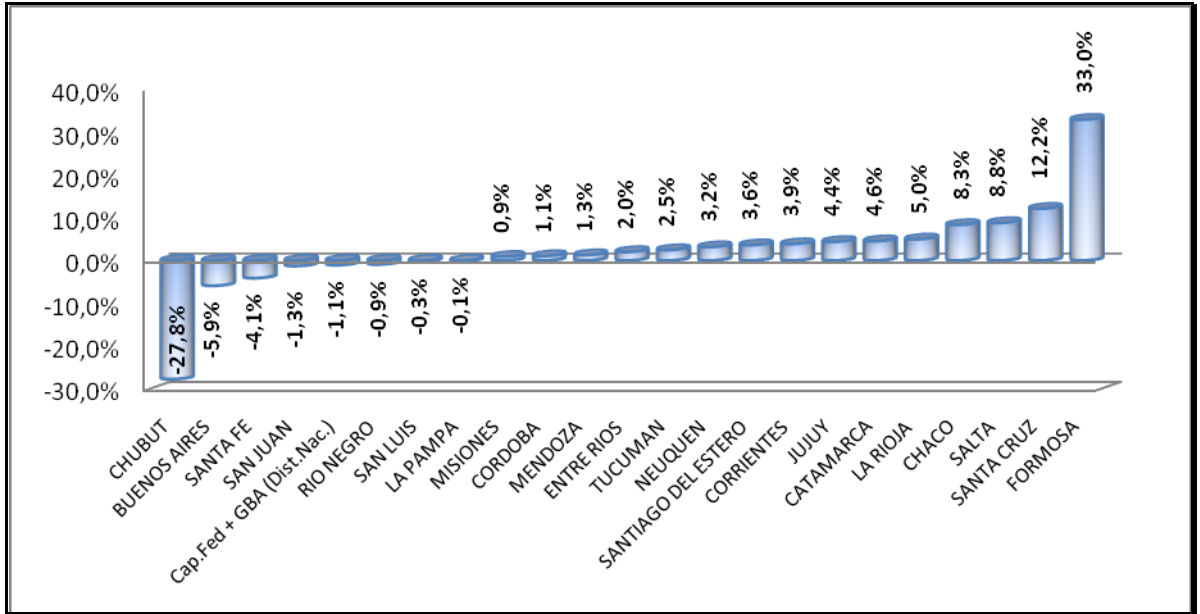
- La demanda eléctrica nacional decreció el **1,40%**.
- En Capital y GBA (*) la demanda se redujo el **1,07%**.
- Las provincias de mayor crecimiento fueron: Santa Cruz 12,16%, Salta 8,82%, y Chaco 8,35%.
- Los menores niveles de crecimiento: Chubut, Buenos Aires y Santa Fe.

Los valores se calcularon respecto del año anterior.

(*) Distribuidoras de Jurisdicción Nacional (EDENOR, EDESUR, EDELAP).

a) **CRECIMIENTO**
a) **Por Provincia**

Este gráfico muestra la evolución de la demanda en cada Provincia, respecto del año anterior.

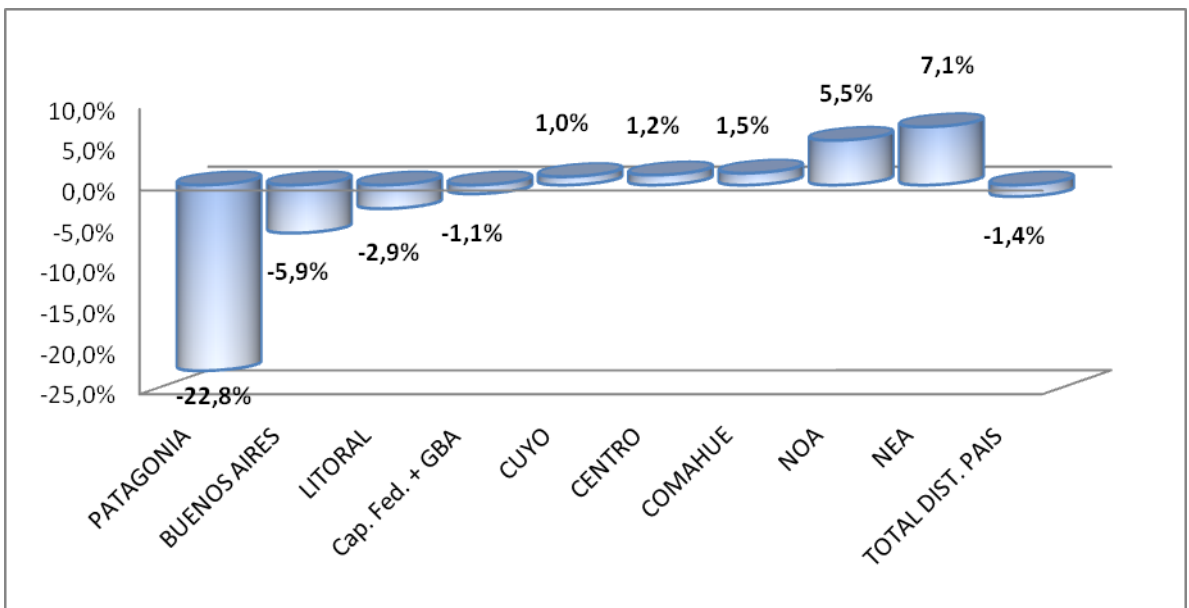


Fuente: CAMMESA y ADEERA

El crecimiento observado en Formosa obedece a la incorporación de demandas preexistentes no registrada anteriormente en el MEM.
El decrecimiento de Chubut se debe mayormente a menor demanda de Aluar por autogeneración

b) **Regional**

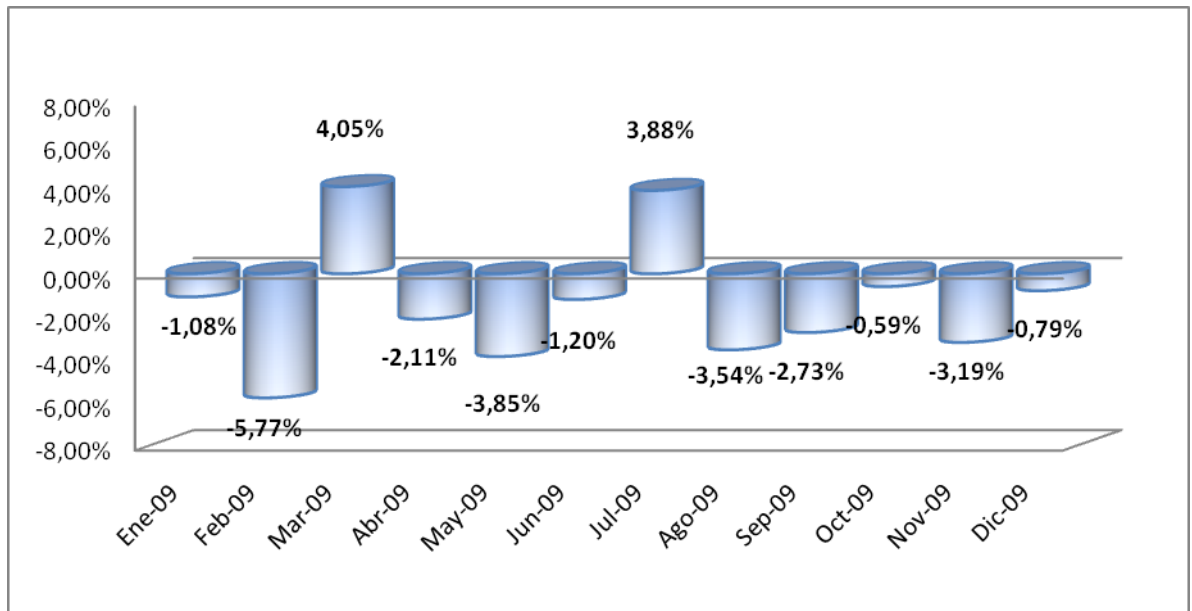
En el siguiente cuadro se detalla el crecimiento de la demanda por regiones, comparado con el año anterior.



Fuente: CAMMESA y ADEERA

c) Mensual

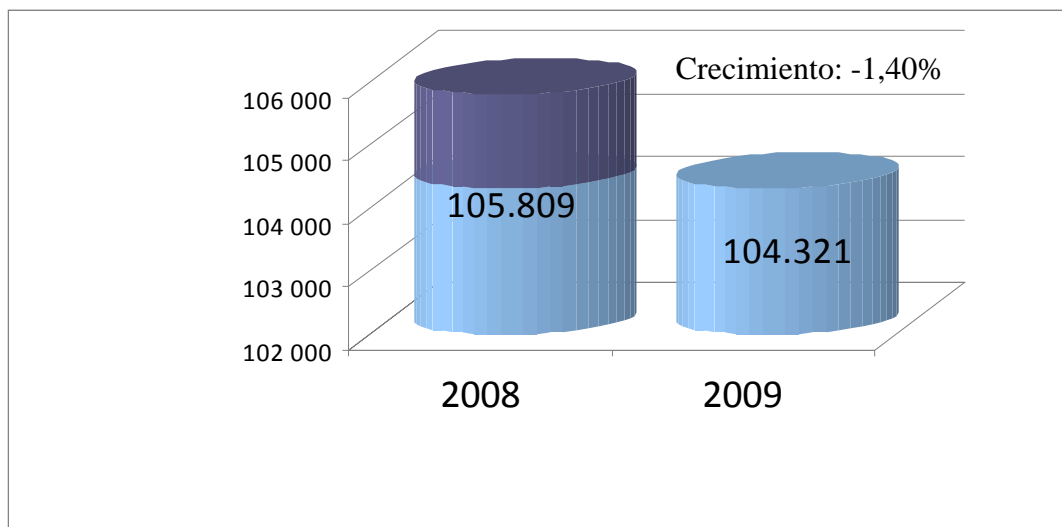
El siguiente gráfico muestra el crecimiento mensual de la demanda a lo largo de 2009, comparando mes a mes con el año anterior.



Fuente: ADEERA

d) Acumulado

En este gráfico se muestra el crecimiento acumulado de la demanda en todo el país, al cabo del año 2009, comparado con el año anterior.

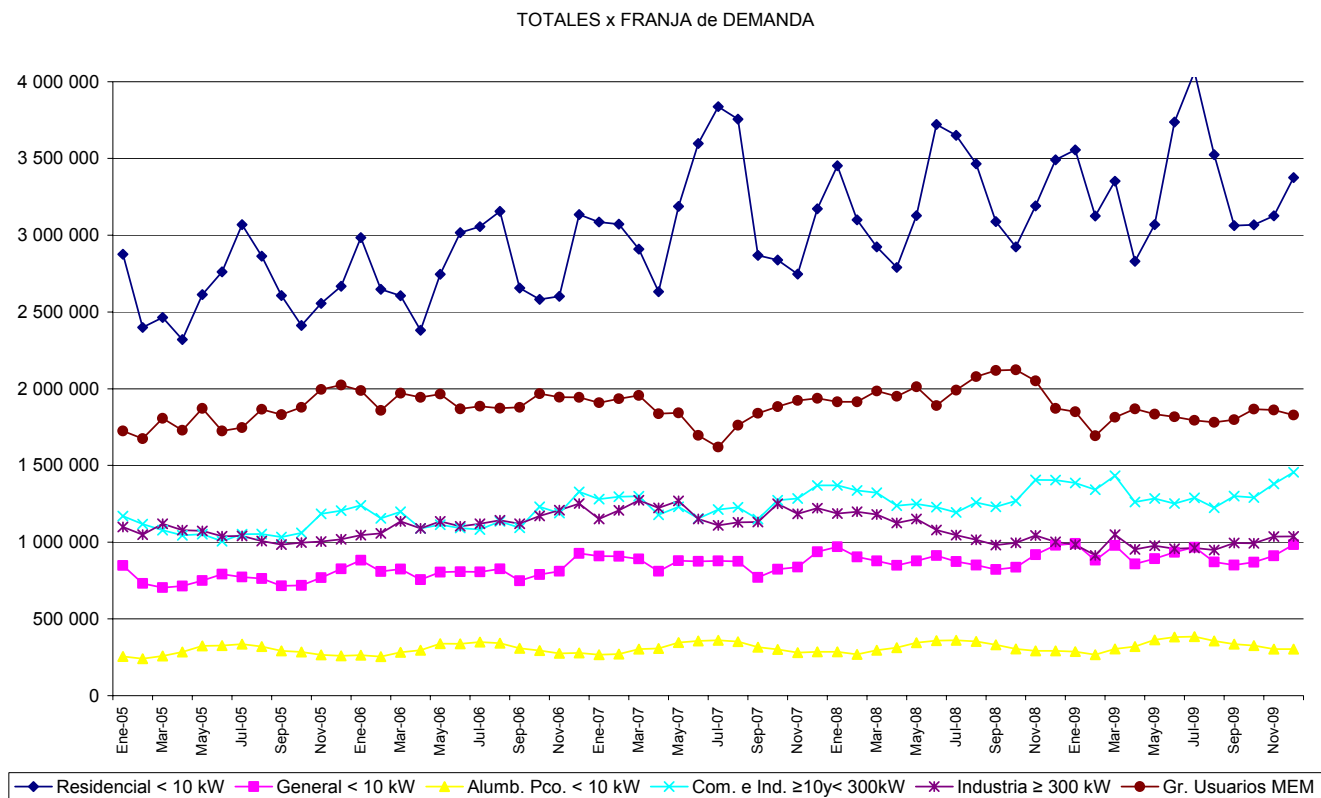


Fuente: ADEERA

f) Histórico

En el siguiente gráfico se representa la variación de la demanda de energía en las diferentes franjas de clientes, desde Enero de 2005 a la fecha.

Puede apreciarse la estacionalidad de la demanda Residencial.



PARTICIPACION

a) Por provincia

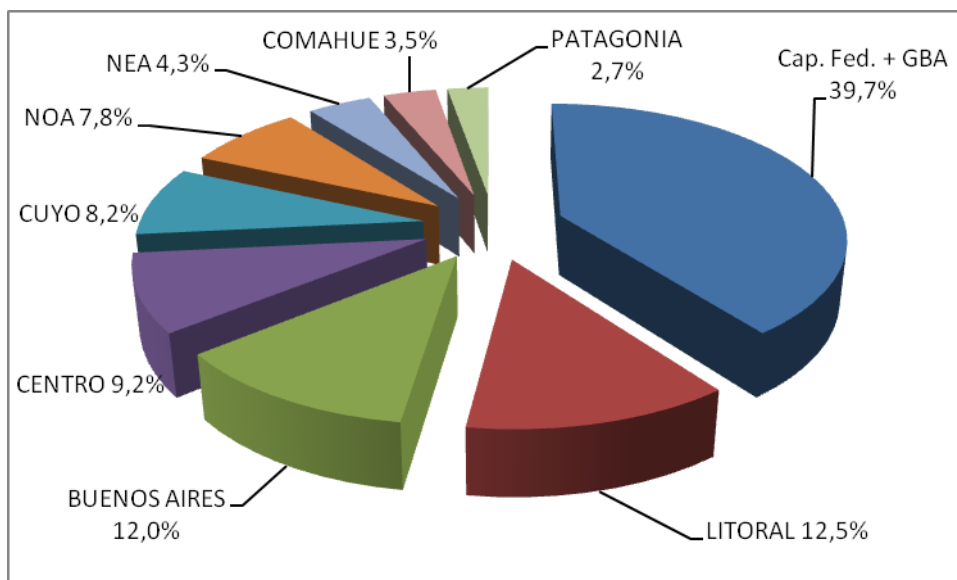
En la siguiente tabla se presenta la participación de la demanda total del año 2009 de cada Provincia en relación al Total País.

PROVINCIA	PARTICIPACION Total Año 2009
Cap.Fed + GBA (Dist.Nac.)	39,72%
BUENOS AIRES	11,96%
SANTA FE	9,93%
CORDOBA	7,64%
MENDOZA	4,55%
ENTRE RIOS	2,61%
CHUBUT	2,24%
TUCUMAN	2,17%
NEUQUEN	2,08%
CORRIENTES	1,91%
CATAMARCA	1,73%
CHACO	1,71%
MISIONES	1,56%
SAN JUAN	1,45%
RIO NEGRO	1,45%
SALTA	1,38%
SAN LUIS	1,24%
LA RIOJA	1,00%
SANTIAGO DEL ESTERO	0,88%
FORMOSA	0,80%
JUJUY	0,80%
LA PAMPA	0,67%
SANTA CRUZ	0,49%
TOTAL DIST. PAIS	100,00%

Fuente: ADEERA

b) Regional

En el siguiente gráfico se observa, para el año bajo análisis, la proporción que corresponde a cada una de las regiones, en relación al total de demanda del país.



Fuente: ADEERA

c) Por categoría

En la siguiente tabla se muestra la participación de la energía demandada durante el año 2009 por las distintas categorías abastecidas por los Distribuidores del País, más los Grandes Usuarios del MEM y su crecimiento respecto al año anterior.

Demanda por Categoría Tarifaria	Participación de la Demanda		Crecimiento
	MWh	%	%
Residencial < 10 kW	39.882.757	38,2%	2,5%
General < 10 kW	10.990.655	10,5%	3,0%
Alumbrado Público < 10 kW	3.936.423	3,8%	3,5%
Comercio e Industria ≥10 y < 300kW	15.897.293	15,2%	2,5%
Industria ≥ 300 kW	11.809.737	11,3%	-9,2%
Grandes Usuarios del MEM	21.804.322	20,9%	-8,8%
TOTAL MERCADO	104.321.188	100%	-1,4%

Fuente: ADEERA

d) Participación de la Demanda por Categoría y por Provincia

La tabla siguiente muestra la participación de las distintas categorías abastecidas, por los Distribuidores del país más los Grandes Usuarios del MEM, en acuerdo a los alcances de la Res. SE 1169/08, en el total de la energía demandada en el país durante 2009 y desagregado por provincia.

Cuadro 1de 2 - Residenciales y Generales

PROVINCIA	Demanda por Categoría Tarifaria	Residencial	Residencial	Residencial	Residencial	General	General
		<= 1000	>1000 y <=1400	>1400 y <=2800	> 2800	< 4000	>= 4000
		kWh-bim	kWh-bim	kWh-bim	kWh-bim	kWh-bim	kWh-bim
BUENOS AIRES	MWh	3.088.526	187.286	184.844	144.910	940.449	356.390
	%	24,74%	1,50%	1,48%	1,16%	7,53%	2,86%
Cap. Fed. + GBA	MWh	13.393.927	1.906.752	1.581.135	374.919	2.997.578	975.419
	%	32,32%	4,60%	3,82%	0,90%	7,23%	2,35%
CATAMARCA	MWh	269.333	34.914	28.368	8.677	80.405	43.234
	%	14,88%	1,93%	1,57%	0,48%	4,44%	2,39%
CHACO	MWh	688.166	150.222	156.752	34.686	206.112	111.108
	%	38,55%	8,41%	8,78%	1,94%	11,55%	6,22%
CHUBUT	MWh	339.761	39.007	32.474	10.675	122.017	54.045
	%	14,51%	1,67%	1,39%	0,46%	5,21%	2,31%
CORDOBA	MWh	2.772.448	175.423	153.726	68.845	874.438	248.658
	%	34,80%	2,20%	1,93%	0,86%	10,98%	3,12%
CORRIENTES	MWh	862.634	117.575	122.162	27.757	200.402	60.808
	%	43,35%	5,91%	6,14%	1,39%	10,07%	3,06%
ENTRE RIOS	MWh	1.005.980	84.382	51.704	9.857	274.031	110.545
	%	36,97%	3,10%	1,90%	0,36%	10,07%	4,06%
FORMOSA	MWh	382.997	56.752	66.038	21.186	89.180	63.256
	%	45,65%	6,76%	7,87%	2,53%	10,63%	7,54%
JUJUY	MWh	297.145	22.973	18.893	6.145	68.190	28.665
	%	36,17%	2,80%	2,30%	0,75%	8,30%	3,49%
LA PAMPA	MWh	263.967	17.408	12.210	3.021	114.221	42.813
	%	37,73%	2,49%	1,75%	0,43%	16,33%	6,12%
LA RIOJA	MWh	250.258	60.389	44.997	7.371	75.443	21.388
	%	23,89%	5,77%	4,30%	0,70%	7,20%	2,04%
MENDOZA	MWh	1.030.111	116.054	109.654	35.229	258.433	150.524
	%	21,70%	2,45%	2,31%	0,74%	5,44%	3,17%
MISIONES	MWh	773.821	54.503	43.546	12.999	137.417	52.397
	%	47,41%	3,34%	2,67%	0,80%	8,42%	3,21%
NEUQUEN	MWh	374.094	38.902	36.377	15.745	110.249	65.604
	%	17,24%	1,79%	1,68%	0,73%	5,08%	3,02%
RIO NEGRO	MWh	395.659	32.599	30.364	11.544	126.931	55.884
	%	26,18%	2,16%	2,01%	0,76%	8,40%	3,70%
SALTA	MWh	529.937	64.414	64.187	19.612	141.172	33.287
	%	36,75%	4,47%	4,45%	1,36%	9,79%	2,31%
SAN JUAN	MWh	413.914	91.105	101.297	36.952	82.599	36.116
	%	27,34%	6,02%	6,69%	2,44%	5,46%	2,39%
SAN LUIS	MWh	312.560	38.137	32.725	7.936	90.806	22.709
	%	24,11%	2,94%	2,52%	0,61%	7,00%	1,75%
SANTA CRUZ	MWh	56.512	6.494	5.336	2.031	17.082	27.330
	%	10,97%	1,26%	1,04%	0,39%	3,32%	5,31%
SANTA FE	MWh	3.418.185	172.094	138.110	51.976	736.048	326.735
	%	32,98%	1,66%	1,33%	0,50%	7,10%	3,15%
SGO. del ESTERO	MWh	404.715	68.766	59.112	10.908	96.421	25.617
	%	44,23%	7,52%	6,46%	1,19%	10,54%	2,80%
TUCUMAN	MWh	835.279	99.783	74.727	14.238	175.127	63.088
	%	36,84%	4,40%	3,30%	0,63%	7,72%	2,78%
TOTAL DEMANDA	MWh	32.159.929	3.635.934	3.148.737	937.219	8.014.749	2.975.621
	%	30,83%	3,49%	3,02%	0,90%	7,68%	2,85%

Fuente: ADEERA

Cuadro 2 de 2 - Resto de Clientes y Total Mercado

PROVINCIA	Alumbrado Público < 10 kW kWh-bim	Comercio e Industria	Industria	GRANDES USUARIOS del MEM kWh-bim	TOTAL MERCADO / PARTICIPACION X PROVINCIA kWh-bim
		≥10 y <300kW kWh-bim	≥ 300 kW kWh-bim		
	476.150	1.576.082	1.390.863	4.136.585	12.482.086
BUENOS AIRES	3,81%	12,63%	11,14%	33,14%	11,97%
Cap. Fed. + GBA	1.345.586	7.274.088	4.305.677	7.287.801	41.442.882
	3,25%	17,55%	10,39%	17,59%	39,73%
CATAMARCA	60.678	91.664	98.483	1.094.017	1.809.773
	3,35%	5,06%	5,44%	60,45%	1,73%
CHACO	79.215	204.049	126.392	28.536	1.785.238
	4,44%	11,43%	7,08%	1,60%	1,71%
CHUBUT	56.426	184.662	256.069	1.245.764	2.340.902
	2,41%	7,89%	10,94%	53,22%	2,24%
CORDOBA	314.491	1.334.790	1.203.538	820.748	7.967.104
	3,95%	16,75%	15,11%	10,30%	7,64%
CORRIENTES	84.564	214.109	151.867	148.222	1.990.100
	4,25%	10,76%	7,63%	7,45%	1,91%
ENTRE RIOS	148.368	389.802	442.465	204.027	2.721.161
	5,45%	14,32%	16,26%	7,50%	2,61%
FORMOSA	68.428	47.148	13.837	30.101	838.924
	8,16%	5,62%	1,65%	3,59%	0,80%
JUJUY	37.382	123.347	20.305	198.543	821.587
	4,55%	15,01%	2,47%	24,17%	0,79%
LA PAMPA	48.099	109.916	79.252	8.734	699.641
	6,87%	15,71%	11,33%	1,25%	0,67%
LA RIOJA	41.430	248.453	107.978	189.784	1.047.489
	3,96%	23,72%	10,31%	18,12%	1,00%
MENDOZA	183.175	1.036.905	703.600	1.122.767	4.746.453
	3,86%	21,85%	14,82%	23,65%	4,55%
MISIONES	78.592	274.493	199.100	5.163	1.632.030
	4,82%	16,82%	12,20%	0,32%	1,56%
NEUQUEN	58.549	218.838	361.602	890.090	2.170.049
	2,70%	10,08%	16,66%	41,02%	2,08%
RIO NEGRO	68.990	291.241	160.020	338.318	1.511.549
	4,56%	19,27%	10,59%	22,38%	1,45%
SALTA	96.970	336.387	57.286	98.934	1.442.185
	6,72%	23,32%	3,97%	6,86%	1,38%
SAN JUAN	59.393	233.884	82.218	376.379	1.513.857
	3,92%	15,45%	5,43%	24,86%	1,45%
SAN LUIS	67.154	175.430	225.738	323.120	1.296.315
	5,18%	13,53%	17,41%	24,93%	1,24%
SANTA CRUZ	11.620	31.778	13.669	343.131	514.983
	2,26%	6,17%	2,65%	66,63%	0,49%
SANTA FE	401.530	1.020.637	1.648.428	2.450.774	10.364.517
	3,87%	9,85%	15,90%	23,65%	9,94%
SGO. del ESTERO	40.899	125.543	25.018	57.972	914.970
	4,47%	13,72%	2,73%	6,34%	0,88%
TUCUMAN	108.509	353.836	137.201	405.603	2.267.392
	4,79%	15,61%	6,05%	17,89%	2,17%
TOTAL DEMANDA	3.936.199	15.897.081	11.810.607	21.805.112	104.321.188
	3,77%	15,24%	11,32%	20,90%	100,00%

Fuente: ADEERA