

Semana

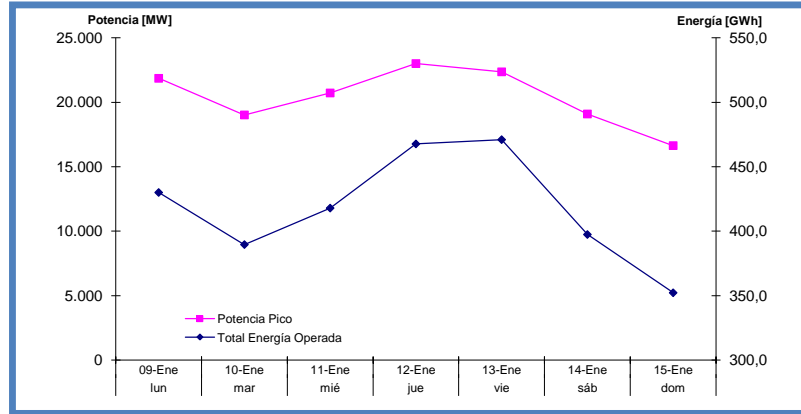
2

desde: 09/01/17

hasta: 15/01/17

1. Demanda Total SADI - Valores Registrados

Fuente: CAMMESA - Informes Operativos - Informes de Situación - Novedades de red



	lun	mar	mié	jue	vie	sáb	dom
	09-Ene	10-Ene	11-Ene	12-Ene	13-Ene	14-Ene	15-Ene
Potencia Pico [MW]	21.858	19.016	20.721	23.005	22.361	19.091	16.636
Total Energía Operada [GWh]	430,0	389,6	417,9	467,7	471,0	397,4	352,2
Hora Pico SADI [hh:mm]	15:14	21:20	21:40	21:45	14:42	21:23	21:38
Temp Prom GBA + Litoral [°C]	22,9	28,6	23,9	25,8	28,3	31,1	25,6

2. Demanda de Energía y Potencia por Jurisdicción

Fuente: CAMMESA - Informes Post Operativos - Parte Semanal

DISTRIBUIDOR	ENERGIA [MWh]			POTENCIA [MW]		
	Distribuidor + GUMEs	GUMAs	TOTAL Jurisdicción	PMAX Jurisdicción	FECHA	HH:MM
EDENOR - GBA	463.958,90	48.036,96	511.995,86	4.478,83	12/1/17	21:45
EDESUR - GBA	379.830,67	32.631,69	412.462,35	3.832,21	9/1/17	14:00
EPESEF - SANTA FE	251.142,38	22.980,52	274.122,90	2.015,93	13/1/17	17:15
EPEC - CORDOBA	187.225,92	8.761,56	195.987,48	1.639,30	12/1/17	16:45
EDEMESA - MENDOZA	85.976,87	9.740,55	95.717,41	708,28	12/1/17	14:00
EDELAP - BS. AS.	48.890,55	19.543,16	68.433,70	541,92	12/1/17	21:45
EDEN - BS. AS.	72.364,08	7.735,92	80.100,00	610,05	13/1/17	14:45
EDEA - BS. AS.	63.690,76	2.010,84	65.701,61	496,35	9/1/17	21:15
ENERSA - ENTRE RIOS	65.383,74	3.260,87	68.644,61	618,98	13/1/17	14:45
EDET - TUCUMAN	86.254,81	2.428,30	88.683,11	637,40	13/1/17	16:15
DPE - CORRIENTES	73.297,33	3.215,92	76.513,25	537,12	11/1/17	16:15
SECHEEP - CHACO	88.033,33	179,45	88.212,78	646,54	9/1/17	17:00
ESJ - SAN JUAN	51.420,16	1.665,61	53.085,76	376,91	11/1/17	15:45
EMSA - MISIONES	56.448,44	1.273,24	57.721,69	456,70	9/1/17	16:15
EDESA - SALTA	44.580,16	386,00	44.966,16	349,19	9/1/17	22:15
EDESAL - SAN LUIS	27.745,18	2.782,48	30.527,67	258,92	12/1/17	21:45
EdERSA - RIO NEGRO	30.426,37	10,32	30.436,69	228,17	10/1/17	20:00
EDELAR - LA RIOJA	29.945,47	1.263,04	31.208,51	255,56	13/1/17	16:30
EDESE - Sgo. del ESTERO	47.043,57	998,39	48.041,95	377,74	13/1/17	16:00
EDES - BS. AS.	25.247,38	402,99	25.650,37	203,93	10/1/17	16:30
EPEN - NEUQUEN	17.343,97	2.264,24	19.608,22	163,33	13/1/17	16:45
ECSAPEM - CATAMARCA	26.461,66	289,71	26.751,37	187,17	13/1/17	17:00
REFSA - FORMOSA	37.093,11	0,00	37.093,11	271,74	9/1/17	24:00
EJESA - JUJUY	23.478,49	2.036,58	25.515,06	183,68	13/1/17	23:30
APELP - LA PAMPA	20.228,84	46,55	20.275,38	176,03	12/1/17	17:45
COOP. ZARATE - BS. AS.	11.867,71	2.404,79	14.272,50	110,78	12/1/17	21:45
COOP. CALF - NEUQUEN	12.417,84	232,24	12.650,08	104,78	12/1/17	17:00
EDESTESA - MENDOZA	20.748,89	0,00	20.748,89	166,42	12/1/17	13:15
SPSE - SANTA CRUZ	7.835,26	0,00	7.835,26	57,55	9/1/17	23:00
COOP. GODOY CRUZ - MENDOZA	9.637,86	803,92	10.441,78	88,82	12/1/17	14:45
COOP. LUJAN - BS. AS.	7.048,88	423,22	7.472,10	61,96	9/1/17	15:30
UPM TANDIL - BS. AS.	6.047,01	0,00	6.047,01	50,94	12/1/17	21:15
COOP. BARILOCHE - RÍO NEGRO	6.044,27	0,00	6.044,27	47,73	9/1/17	22:00
COOP. CONCORDIA - E. RÍOS	8.366,75	0,00	8.366,75	73,90	13/1/17	15:00
COOP. OLAVARRIA - BS. AS.	4.504,52	595,64	5.100,16	40,28	12/1/17	21:30
COOP. PERGAMINO - BS. AS.	5.758,71	0,00	5.758,71	49,86	12/1/17	21:45
COOP. GUALEGUAYCHU - E. RÍOS	5.303,61	193,07	5.496,68	46,94	12/1/17	14:15
COOP. CHACABUCO - BS. AS.	2.272,97	2.379,13	4.652,09	36,88	12/1/17	21:30
COOP. TRES ARROYOS - BS. AS.	3.457,44	641,34	4.098,78	31,46	11/1/17	13:00
COOP. SAN PEDRO - BS. AS.	4.037,11	502,35	4.539,46	33,57	9/1/17	22:00
COOP. AZUL - BS. AS.	2.661,25	41,33	2.702,58	23,37	12/1/17	22:15
COOP. SALTO - BS. AS.	2.263,24	489,17	2.752,41	22,05	12/1/17	22:30
COOP. M. Moreno (9 de Julio) - BS. AS.	1.936,19	0,00	1.936,19	16,01	9/1/17	11:30
COOP. COLON - BS. AS.	1.190,40	38,71	1.229,11	15,64	9/1/17	13:00
COOP. SAN BERNARDO - BS. AS.	2.123,67	0,00	2.123,67	19,95	12/1/17	19:45
DPE - TIERRA DEL FUEGO	S/D	S/D	S/D	S/D	S/D	S/D

NO ASOCIADAS	COOP. CRO. RIVADAVIA - CHUBUT	9.899,21	0,00	9.899,20	75,31	13/1/17	22:15
	COOP. TRELEW - CHUBUT	4.947,67	0,00	4.947,67	38,62	14/1/17	00:15
	COOP. NECOCHEA - BS. AS.	4.220,60	720,57	4.941,17	43,66	12/1/17	21:00
	COOP. PUERTO MADRYN - CHUBUT	4.351,98	1,34	4.353,32	34,09	12/1/17	24:00
	COOP. TRENQUE LAUQUEN - BS. AS.	3.247,06	0,00	3.247,06	29,90	12/1/17	17:15
	COOP. VILLA GESELL - BS. AS.	4.119,79	0,00	4.119,79	36,64	14/1/17	22:00
	COOP PUNTA ALTA - BS. AS.	3.640,54	0,00	3.640,54	28,33	9/1/17	18:00
	COOP. RAWSON - CHUBUT	2.054,35	0,00	2.054,35	16,69	12/1/17	21:45
	COOP. ROJAS - BS. AS.	1.663,50	0,00	1.663,50	13,64	9/1/17	14:30
	COOP. SALADILLO - BS. AS.	1.750,09	0,00	1.750,09	15,38	12/1/17	21:30
	COOP. 16 DE OCTUBRE - CHUBUT	1.499,74	0,00	1.499,74	12,80	12/1/17	22:15
	COOP. MONTE - BS. AS.	1.444,25	0,00	1.444,25	12,62	12/1/17	12:45
	DIST. CAUCETE - SAN JUAN	2.215,87	0,00	2.215,87	18,89	12/1/17	15:00
	COOP. SAN ANTONIO DE ARECO - BS. AS.	1.346,36	0,00	1.346,36	12,19	13/1/17	13:30
	COOP. RAMALLO - BS. AS.	783,04	95,91	878,96	8,56	12/1/17	24:00
	COOP. PICO TRUNCADO - Sta. CRUZ	828,72	0,00	828,72	7,07	9/1/17	23:45
	COOP. PIGUE - BS. AS.	661,84	218,20	880,04	7,21	12/1/17	21:15
	DGSP Chubut-El Caihue	947,03	0,00	947,03	8,70	9/1/17	24:00
	COOP. LAS FLORES - BS. AS.	415,41	0,00	415,41	3,69	12/1/17	13:30
	COOP. PRINGLES - BS. AS.	1.036,62	0,00	1.036,62	8,49	12/1/17	21:30
	COOP. PUAN - BS. AS.	456,77	0,00	456,77	3,94	12/1/17	18:00
	COOP. RANCHOS - BS. AS.	550,54	0,00	550,54	4,90	9/1/17	17:15
	COOP. LEZAMA - BS. AS.	392,51	0,00	392,51	3,54	12/1/17	21:00
	COOP. MONTE HERMOSO - BS. AS.	933,35	0,00	933,35	9,54	12/1/17	22:00
	COOP. CNEL. DORREGO - BS. AS.	584,36	0,00	584,36	4,74	13/1/17	15:15
	COOP. RIVADAVIA - BS. AS.	367,95	0,00	367,96	3,48	12/1/17	19:45
	COOP. GAIMAN - CHUBUT	307,97	0,00	307,97	2,53	14/1/17	00:30
	COOP. CASTELLI - BS. AS.	391,56	0,00	391,56	3,30	9/1/17	15:15
	COOP. BARKER - BS. AS.	129,81	0,00	129,81	1,10	9/1/17	22:00

GUMAs: Grandes Usuarios Mayores

GUMEs: Grandes Usuarios Menores. Su demanda está incluida en la que se mide al Distribuidor

Jurisdicción: demanda del Distribuidor más la de GUMAs y GUMEs