

Semana

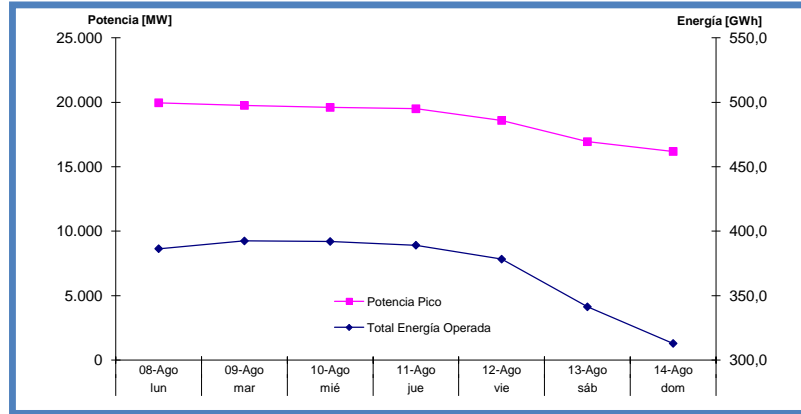
32

desde: 08/08/16

hasta: 14/08/16

1. Demanda Total SADI - Valores Registrados

Fuente: CAMMESA - Informes Operativos - Informes de Situación - Novedades de red



	lun	mar	mié	jue	vie	sáb	dom
	08-Ago	09-Ago	10-Ago	11-Ago	12-Ago	13-Ago	14-Ago
Potencia Pico [MW]	19.961	19.757	19.601	19.496	18.592	16.943	16.183
Total Energía Operada [GWh]	386,4	392,4	392,0	389,1	378,3	341,3	312,9
Hora Pico SADI [hh:mm]	20:47	20:49	20:27	20:45	20:03	20:17	20:05
Temp Prom GBA + Litoral [°C]	13,2	12,2	11,9	13,2	13,5	16,0	17,0

2. Demanda de Energía y Potencia por Jurisdicción

Fuente: CAMMESA - Informes Post Operativos - Parte Semanal

DISTRIBUIDOR	ENERGIA [MWh]			POTENCIA [MW]		
	Distribuidor + GUMEs	GUMAs	TOTAL Jurisdicción	PMAX Jurisdicción	FECHA	HH:MM
EDENOR - GBA	546.069,37	45.957,73	592.027,11	4.643,04	11/8/16	20:15
EDESUR - GBA	417.560,21	29.155,82	446.716,03	3.623,73	12/8/16	19:15
EPESF - SANTA FE	222.465,64	27.505,84	249.971,48	1.886,06	8/8/16	22:30
EPEC - CORDOBA	167.109,80	8.709,32	175.819,13	1.404,88	10/8/16	22:30
EDEMSA - MENDOZA	73.171,48	9.767,70	82.939,18	592,15	12/8/16	21:00
EDELAP - BS. AS.	57.483,05	18.286,45	75.769,49	588,18	8/8/16	21:00
EDEN - BS. AS.	63.917,88	7.818,15	71.736,03	538,74	11/8/16	22:00
EDEA - BS. AS.	57.634,96	2.062,51	59.697,47	484,21	12/8/16	21:00
ENERSA - ENTRE RIOS	56.648,42	3.656,07	60.304,49	515,33	11/8/16	19:15
EDET - TUCUMAN	48.669,97	2.272,66	50.942,63	408,60	11/8/16	22:15
DPE - CORRIENTES	47.515,65	2.969,66	50.485,31	402,50	11/8/16	21:45
SECHEEP - CHACO	48.651,94	220,28	48.872,22	401,02	11/8/16	24:00
ESJ - SAN JUAN	31.616,92	1.874,77	33.491,69	280,25	8/8/16	23:15
EMSA - MISIONES	37.741,57	1.140,21	38.881,78	315,97	11/8/16	21:30
EDESA - SALTA	43.992,12	205,44	44.197,56	357,62	8/8/16	21:30
EDESAL - SAN LUIS	26.381,19	2.843,11	29.224,30	233,90	9/8/16	20:45
EdERSA - RIO NEGRO	29.059,04	151,13	29.210,17	218,79	11/8/16	22:45
EDELAR - LA RIOJA	21.148,08	2.618,75	23.766,83	182,77	12/8/16	13:30
EDESE - Sgo. del ESTERO	28.884,03	1.190,48	30.074,51	242,88	11/8/16	21:15
EDES - BS. AS.	20.839,71	372,72	21.212,42	178,76	9/8/16	19:15
EPEN - NEUQUEN	19.300,12	1.847,53	21.147,65	161,59	10/8/16	23:15
ECSAPEM - CATAMARCA	23.156,26	290,78	23.447,04	175,54	8/8/16	23:00
REFSA - FORMOSA	21.168,09	0,00	21.168,09	166,94	8/8/16	22:00
EJESA - JUJUY	19.874,18	1.956,40	21.830,58	182,69	9/8/16	22:15
APELP - LA PAMPA	16.347,27	79,32	16.426,59	143,50	8/8/16	20:30
COOP. ZARATE - BS. AS.	13.991,75	2.532,16	16.523,91	115,04	11/8/16	20:15
COOP. CALF - NEUQUEN	14.609,18	211,16	14.820,34	107,50	10/8/16	19:45
EDESTESA - MENDOZA	13.338,32	0,00	13.338,32	103,28	8/8/16	22:00
SPSE - SANTA CRUZ	11.807,25	0,00	11.807,25	86,76	12/8/16	21:30
COOP. GODOY CRUZ - MENDOZA	6.993,18	572,95	7.566,13	63,01	8/8/16	20:45
COOP. LUJAN - BS. AS.	7.481,48	168,95	7.650,43	58,82	11/8/16	20:45
UPM TANDIL - BS. AS.	6.485,18	0,00	6.485,17	53,15	11/8/16	20:00
COOP. BARILOCHE - RÍO NEGRO	7.051,43	0,00	7.051,43	54,84	11/8/16	20:45
COOP. CONCORDIA - E. RÍOS	6.401,21	0,00	6.401,21	52,68	9/8/16	20:15
COOP. OLAVARRIA - BS. AS.	4.741,11	915,89	5.657,00	42,84	8/8/16	11:15
COOP. PERGAMINO - BS. AS.	5.646,68	0,00	5.646,68	44,11	11/8/16	20:00
COOP. GUALEGUAYCHU - E. RÍOS	4.825,69	201,83	5.027,52	41,16	11/8/16	23:00
COOP. CHACABUCO - BS. AS.	2.453,80	2.250,36	4.704,16	37,27	9/8/16	21:00
COOP. TRES ARROYOS - BS. AS.	2.931,58	573,80	3.505,38	27,70	9/8/16	20:00
COOP. SAN PEDRO - BS. AS.	3.257,32	454,20	3.711,53	27,84	9/8/16	19:45
COOP. AZUL - BS. AS.	2.565,41	259,07	2.824,47	23,46	11/8/16	20:30
COOP. SALTO - BS. AS.	2.408,68	499,85	2.908,53	24,23	9/8/16	10:00
COOP. M. Moreno (9 de Julio) - BS. AS.	1.854,33	0,00	1.854,33	14,92	11/8/16	22:00
COOP. COLON - BS. AS.	1.115,75	447,45	1.563,20	12,44	10/8/16	21:15
COOP. SAN BERNARDO - BS. AS.	695,81	0,00	695,81	6,80	13/8/16	20:15
DPE - TIERRA DEL FUEGO	S/D	S/D	S/D	S/D	S/D	S/D

NO ASOCIADAS	COOP. CRO. RIVADAVIA - CHUBUT	13.305,25	0,00	13.305,25
	COOP. TRELEW - CHUBUT	5.787,08	0,00	5.787,08
	COOP. NECOCHEA - BS. AS.	4.467,92	606,61	5.074,53
	COOP. PUERTO MADRYN - CHUBUT	4.937,86	1,34	4.939,21
	COOP. TRENQUE LAUQUEN - BS. AS.	2.983,65	0,00	2.983,65
	COOP. VILLA GESELL - BS. AS.	2.674,90	0,00	2.674,91
	COOP PUNTA ALTA - BS. AS.	2.919,04	0,00	2.919,04
	COOP. RAWSON - CHUBUT	2.119,92	0,00	2.119,92
	COOP. ROJAS - BS. AS.	1.687,69	0,00	1.687,69
	COOP. SALADILLO - BS. AS.	1.956,10	0,00	1.956,10
	COOP. 16 DE OCTUBRE - CHUBUT	1.743,21	0,00	1.743,21
	COOP. MONTE - BS. AS.	1.331,19	0,00	1.331,19
	DIST. CAUCETE - SAN JUAN	1.214,17	0,00	1.214,17
	COOP. SAN ANTONIO DE ARECO - BS. AS.	1.164,75	0,00	1.164,75
	COOP. RAMALLO - BS. AS.	614,95	536,16	1.151,11
	COOP. PICO TRUNCADO - Sta. CRUZ	1.179,40	0,00	1.179,40
	COOP. PIGUE - BS. AS.	692,98	239,15	932,13
	DGSP Chubut-El Coihue	905,29	0,00	905,29
	COOP. LAS FLORES - BS. AS.	903,64	0,00	903,64
	COOP. PRINGLES - BS. AS.	790,13	0,00	790,13
	COOP. PUAN - BS. AS.	502,07	0,00	502,07
	COOP. RANCHOS - BS. AS.	513,12	0,00	513,12
	COOP. LEZAMA - BS. AS.	444,47	0,00	444,47
	COOP. MONTE HERMOSO - BS. AS.	465,75	0,00	465,75
	COOP. CNEL. DORREGO - BS. AS.	454,84	0,00	454,84
	COOP. RIVADAVIA - BS. AS.	414,61	0,00	414,61
	COOP. GAIMAN - CHUBUT	352,79	0,00	352,79
	COOP. CASTELLI - BS. AS.	351,89	0,00	351,89
	COOP. BARKER - BS. AS.	116,51	0,00	116,51

97,77	14/8/16	21:00
44,98	8/8/16	23:00
41,20	11/8/16	19:45
37,83	10/8/16	22:15
23,54	8/8/16	20:00
23,41	13/8/16	20:15
21,82	8/8/16	21:00
16,68	10/8/16	21:00
13,13	10/8/16	20:15
15,24	8/8/16	20:00
14,60	11/8/16	20:45
11,22	8/8/16	19:15
10,05	9/8/16	20:45
9,56	10/8/16	12:15
9,00	9/8/16	22:15
9,27	12/8/16	22:30
7,31	9/8/16	19:15
7,86	8/8/16	24:00
7,79	8/8/16	21:00
6,94	11/8/16	20:15
3,88	9/8/16	23:30
4,28	8/8/16	20:45
3,42	8/8/16	19:45
4,76	14/8/16	21:00
3,82	8/8/16	20:00
3,50	11/8/16	22:45
2,81	11/8/16	23:30
2,87	11/8/16	19:45
1,08	9/8/16	20:45

GUMAs: Grandes Usuarios Mayores

GUMEs: Grandes Usuarios Menores. Su demanda está incluida en la que se mide al Distribuidor

Jurisdicción: demanda del Distribuidor más la de GUMAs y GUMEs