

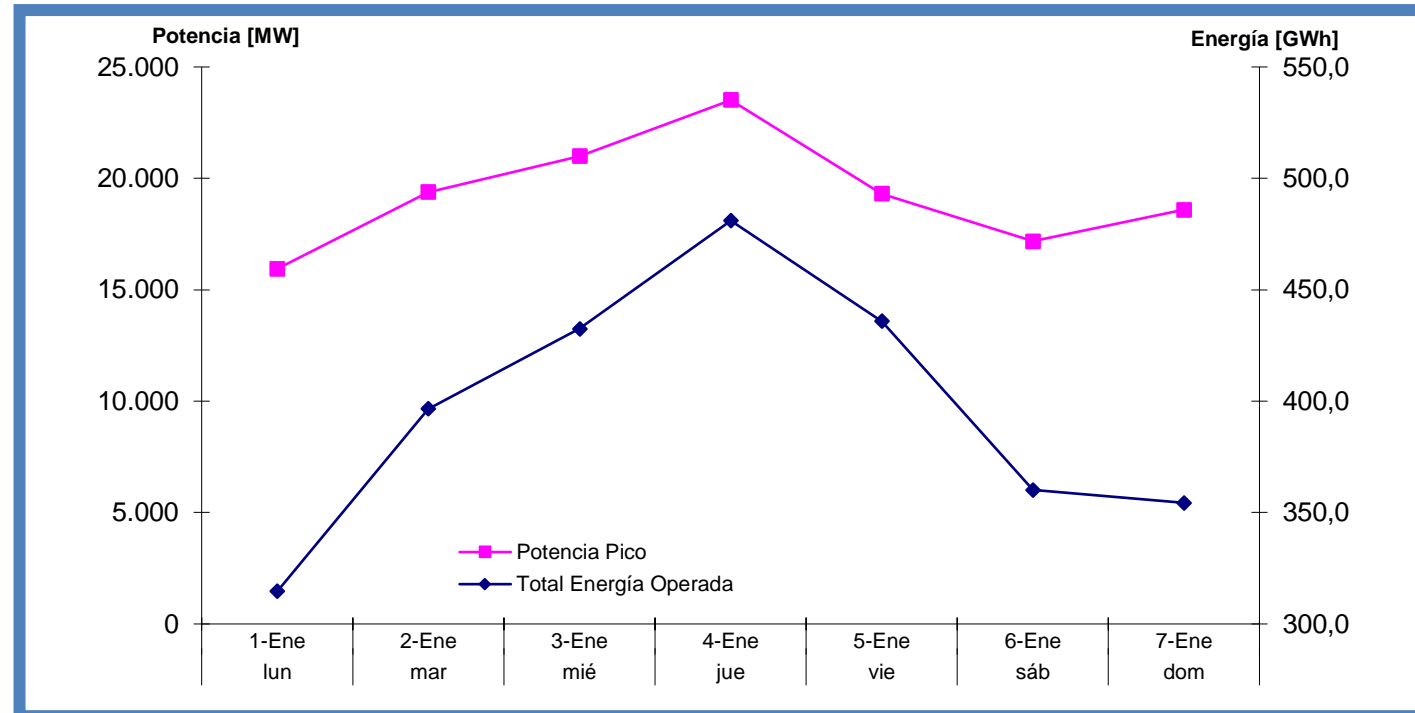
Semana 1

desde: 01/01/18

hasta: 07/01/18

### 1. Demanda Total SADI - Valores Registrados

Fuente: CAMMESA - Informes Operativos - Informes de Situación - Novedades de red



	1-Ene	2-Ene	3-Ene	4-Ene	5-Ene	6-Ene	7-Ene
Potencia Pico [MW]	15.939	19.371	20.985	23.508	19.296	17.172	18.582
Total Energía Operada [GWh]	314,6	396,4	432,4	481,0	435,9	360,1	354,3
Hora Pico SADI [hh:mm]	21:40	21:28	21:25	15:50	14:40	21:34	22:00
Temp Prom GBA + Litoral [°C]	22,8	24,6	25,5	29,5	25,3	21,2	25,9

### 2. Demanda de Energía y Potencia por Jurisdicción

Fuente: CAMMESA - Informes Post Operativos - Parte Semanal

DISTRIBUIDOR	ENERGIA [MWh]			POTENCIA [MW]		
	Distribuidor + GUMEs	GUMAs	TOTAL Jurisdicción	PMAX Jurisdicción	FECHA	HH:MM
EDENOR - GBA	440.982,53	40.748,32	481.730,85	4.694,88	4/1/18	21:45
EDESUR - GBA	359.161,22	29.488,06	388.649,28	3.726,02	4/1/18	15:30
EPESE - SANTA FE	244.795,78	20.436,48	265.232,26	2.066,95	3/1/18	14:30
EPEC - CORDOBA	180.643,91	8.651,96	189.295,88	1.719,58	4/1/18	15:45
EDEMSA - MENDOZA	73.302,97	10.502,44	83.805,41	664,77	4/1/18	13:45
EDELAP - BS. AS.	48.885,42	17.471,21	66.356,64	579,29	4/1/18	21:30
EDEN - BS. AS.	75.762,77	7.098,77	82.861,54	669,64	3/1/18	13:30
EDEA - BS. AS.	59.798,04	2.767,22	62.565,26	508,74	5/1/18	21:15
ENERSA - ENTRE RIOS	64.933,63	3.116,25	68.049,88	630,80	5/1/18	14:45
EDET - TUCUMAN	82.368,14	1.949,03	84.317,18	655,52	5/1/18	16:45
DPE - CORRIENTES	82.765,67	2.730,15	85.495,81	590,34	5/1/18	23:45
SECHEEP - CHACO	70.161,83	4,26	70.166,09	668,36	5/1/18	15:45
ESJ - SAN JUAN	53.188,25	1.688,50	54.876,75	443,89	2/1/18	15:15
EMSA - MISIONES	50.834,32	1.480,57	52.314,89	429,05	5/1/18	16:15
EDESA - SALTA	46.041,68	325,13	46.366,81	369,20	3/1/18	22:15
EDESAL - SAN LUIS	27.114,62	1.863,35	28.977,97	271,88	4/1/18	16:30
EdERSA - RIO NEGRO	26.890,42	18,52	26.908,93	216,18	3/1/18	22:00
EDELAR - LA RIOJA	28.879,48	1.589,76	30.469,23	255,24	4/1/18	16:45
EDESE - Sgo. del ESTERO	43.053,80	275,20	43.329,00	393,23	4/1/18	16:00
EDES - BS. AS.	22.612,55	455,79	23.068,34	185,68	3/1/18	15:15
EPEN - NEUQUEN	16.523,45	2.337,05	18.860,50	175,21	6/1/18	19:45
ECSAPEM - CATAMARCA	24.216,62	178,56	24.395,18	186,15	2/1/18	17:00
REFSA - FORMOSA	40.649,80	0,00	40.649,80	299,85	2/1/18	15:00
EJESA - JUJUY	22.935,93	1.587,84	24.523,77	186,58	2/1/18	24:00
APELP - LA PAMPA	25.362,60	48,94	25.411,53	239,36	4/1/18	14:00
COOP. ZARATE - BS. AS.	11.162,68	2.350,11	13.512,79	113,06	4/1/18	21:45
COOP. CALF - NEUQUEN	11.282,03	193,65	11.475,68	92,54	7/1/18	22:15
EDESTESA - MENDOZA	18.784,76	0,00	18.784,76	159,96	4/1/18	13:30
SPSE - SANTA CRUZ	9.716,71	0,00	9.716,71	73,35	5/1/18	22:45
COOP. GODOY CRUZ - MENDOZA	8.060,47	733,69	8.794,16	80,86	4/1/18	17:45
COOP. LUJAN - BS. AS.	7.820,10	421,06	8.241,16	72,12	5/1/18	14:15
UPM TANDIL - BS. AS.	5.876,96	0,00	5.876,96	48,28	4/1/18	21:00
COOP. BARILOCHE - RÍO NEGRO	5.892,71	0,00	5.892,71	46,70	2/1/18	23:00
COOP. CONCORDIA - E. RÍOS	8.084,11	0,00	8.084,11	74,52	5/1/18	14:45
COOP. OLAVARRIA - BS. AS.	4.249,67	606,92	4.856,59	39,17	4/1/18	11:00
COOP. PERGAMINO - BS. AS.	5.454,54	0,00	5.454,54	52,46	4/1/18	14:15
COOP. GUALEGUAYCHU - E. RÍOS	5.147,19	177,89	5.325,08	50,90	4/1/18	15:15
COOP. CHACABUCO - BS. AS.	2.143,49	2.090,28	4.233,77	32,75	3/1/18	14:45
COOP. TRES ARROYOS - BS. AS.	2.687,06	674,30	3.361,35	26,75	3/1/18	21:45
COOP. SAN PEDRO - BS. AS.	3.064,13	377,26	3.441,40	32,34	4/1/18	21:45
COOP. AZUL - BS. AS.	3.040,43	37,93	3.078,36	27,11	4/1/18	13:30
COOP. SALTO - BS. AS.	2.123,34	449,64	2.572,98	23,58	4/1/18	23:15
COOP. M. Moreno (9 de Julio) - BS. AS.	1.914,30	0,00	1.914,30	17,50	4/1/18	23:30
COOP. COLON - BS. AS.	1.159,38	289,05	1.448,43	21,95	4/1/18	09:15
COOP. SAN BERNARDO - BS. AS.	1.893,66	0,00	1.893,66	20,52	7/1/18	21:00
COOP. SALADILLO - BS. AS.	1.641,36	0,00	1.641,36	15,68	4/1/18	16:30
DPE - TIERRA DEL FUEGO	S/D	S/D	S/D	S/D	S/D	S/D

NO ASOCIADAS	COOP. CRO. RIVADAVIA - CHUBUT	9.213,05	0,00	9.213,05
	COOP. TRELEW - CHUBUT	4.546,16	0,00	4.546,16
	COOP. NECOCHEA - BS. AS.	3.869,03	597,89	4.466,92
	COOP. PUERTO MADRYN - CHUBUT	4.208,48	0,00	4.208,47
	COOP. TRENQUE LAUQUEN - BS. AS.	3.029,93	0,00	3.029,92
	COOP. VILLA GESELL - BS. AS.	3.325,58	0,00	3.325,58
	COOP. PUNTA ALTA - BS. AS.	3.377,62	0,00	3.377,62
	COOP. RAWSON - CHUBUT	2.032,02	0,00	2.032,02
	COOP. ROJAS - BS. AS.	1.517,00	0,00	1.517,00
	COOP. 16 DE OCTUBRE - CHUBUT	1.486,11	0,00	1.486,11
	COOP. MONTE - BS. AS.	1.246,66	0,00	1.246,66
	DIST. CAUCETE - SAN JUAN	2.110,41	0,00	2.110,41
	COOP. SAN ANTONIO DE ARECO - BS. AS.	1.343,15	0,00	1.343,15
	COOP. RAMALLO - BS. AS.	754,62	415,29	1.169,91
	COOP. PICO TRUNCADO - Sta. CRUZ	824,98	0,00	824,98
	COOP. PIGUE - BS. AS.	660,92	162,58	823,51
	DGSP Chubut-El Coihue	849,71	0,00	849,71
	COOP. LAS FLORES - BS. AS.	1.035,53	0,00	1.035,53
	COOP. PRINGLES - BS. AS.	1.038,07	0,00	1.038,07
	COOP. PUAN - BS. AS.	477,78	0,00	477,78
	COOP. RANCHOS - BS. AS.	519,62	0,00	519,62
	COOP. LEZAMA - BS. AS.	428,86	0,00	428,85
	COOP. MONTE HERMOSO - BS. AS.	904,40	0,00	904,40
	COOP. CNEL. DORREGO - BS. AS.	590,22	0,00	590,22
	COOP. RIVADAVIA - BS. AS.	380,84	0,00	380,84
	COOP. GAIMAN - CHUBUT	335,10	0,00	335,10
	COOP. CASTELLI - BS. AS.	353,81	0,00	353,81
	COOP. BARKER - BS. AS.	110,04	0,00	110,04

72,36	7/1/18	22:30
36,55	3/1/18	22:00
38,25	5/1/18	21:30
34,04	3/1/18	22:15
27,00	4/1/18	17:00
31,72	3/1/18	21:00
26,70	2/1/18	14:00
16,81	7/1/18	22:45
14,10	4/1/18	16:00
12,65	2/1/18	22:00
11,81	4/1/18	17:15
14,80	2/1/18	17:00
13,27	4/1/18	15:00
10,88	4/1/18	24:00
6,84	2/1/18	23:30
6,86	3/1/18	21:45
7,00	2/1/18	22:15
8,81	2/1/18	14:00
7,69	3/1/18	22:15
3,91	4/1/18	21:45
4,93	4/1/18	17:30
3,62	4/1/18	22:00
9,15	7/1/18	21:30
6,32	3/1/18	22:00
3,77	4/1/18	13:45
2,82	4/1/18	22:00
2,94	4/1/18	12:45
1,03	3/1/18	21:00

GUMAs: Grandes Usuarios Mayores

GUMEs: Grandes Usuarios Menores. Su demanda está incluida en la que se mide al Distribuidor

Jurisdicción: demanda del Distribuidor más la de GUMAs y GUMEs