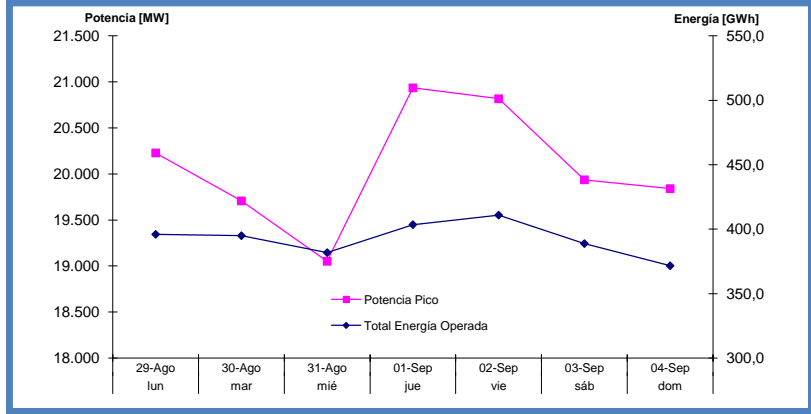


Semana **35** desde: **29/08/16** hasta: **04/09/16**

1. Demanda Total SADI - Valores Registrados

Fuente: CAMMESA - Informes Operativos - Informes de Situación - Novedades de red



	lun	mar	mié	jue	vie	sáb	dom
	29-Ago	30-Ago	31-Ago	01-Sep	02-Sep	03-Sep	04-Sep
Potencia Pico [MW]	20.228	19.707	19.051	20.935	20.816	19.936	19.840
Total Energía Operada [GWh]	396,0	394,9	381,8	403,5	410,9	388,8	371,6
Hora Pico SADI [hh:mm]	20:53	20:36	20:47	20:25	20:50	20:25	20:55
Temp Prom GBA + Litoral [°C]	8,7	11,0	12,4	15,3	10,1	8,7	9,3

2. Demanda de Energía y Potencia por Jurisdicción

Fuente: CAMMESA - Informes Post Operativos - Parte Semanal

DISTRIBUIDOR	ENERGIA [MWh]			POTENCIA [MW]		
	Distribuidor + GUMES	GUMAS	TOTAL Jurisdicción	PMAX Jurisdicción	FECHA	HH:MM
EDENOR - GBA	294.562,40	25.610,27	320.172,66	4.416,02	1/9/16	21:00
EDESUR - GBA	229.089,98	15.544,88	244.634,86	3.257,64	1/9/16	20:30
EPESEF - SANTA FE	122.493,34	12.770,54	135.263,88	1.844,10	2/9/16	22:45
EPEC - CORDOBA	103.259,75	5.389,37	108.649,12	1.543,78	1/9/16	22:30
EDEMSA - MENDOZA	40.064,95	6.171,48	46.236,43	561,72	2/9/16	11:45
EDELAP - BS. AS.	35.673,77	10.779,72	46.453,50	598,68	2/9/16	21:00
EDEN - BS. AS.	34.259,83	4.422,77	38.682,59	527,00	2/9/16	20:45
EDEA - BS. AS.	31.803,77	1.047,76	32.851,53	495,41	1/9/16	19:30
ENERSA - ENTRE RIOS	30.776,06	1.691,16	32.467,22	511,26	2/9/16	19:15
EDET - TUCUMAN	30.534,95	1.399,94	31.934,89	461,36	2/9/16	22:15
DPE - CORRIENTES	27.955,68	1.677,81	29.633,48	427,90	2/9/16	22:30
SECHEEP - CHACO	25.565,42	117,37	25.682,79	394,32	3/9/16	23:30
ESJ - SAN JUAN	20.853,15	1.210,49	22.063,64	311,25	2/9/16	14:00
EMSA - MISIONES	22.081,86	708,42	22.790,28	307,16	1/9/16	21:30
EDESA - SALTA	24.275,00	106,43	24.381,44	372,13	2/9/16	21:15
EDESAL - SAN LUIS	16.579,21	1.528,10	18.107,31	265,54	2/9/16	20:30
EdERSA - RIO NEGRO	16.173,42	112,59	16.286,01	218,84	2/9/16	23:00
EDELAR - LA RIOJA	13.106,64	1.302,92	14.409,56	193,45	4/9/16	22:45
EDESE - Sgo. del ESTERO	16.338,63	714,14	17.052,77	252,02	1/9/16	21:15
EDES - BS. AS.	12.026,21	197,05	12.223,26	172,91	1/9/16	20:45
EPEN - NEUQUEN	10.651,95	1.272,00	11.923,95	154,59	1/9/16	23:45
ECSAPEM - CATAMARCA	12.862,71	150,02	13.012,74	189,02	2/9/16	21:45
REFSA - FORMOSA	12.301,89	0,00	12.301,89	178,08	1/9/16	21:00
EJESA - JUJUY	10.410,50	1.046,65	11.457,15	193,52	2/9/16	22:30
APELP - LA PAMPA	9.152,31	36,21	9.188,52	142,28	2/9/16	20:30
COOP. ZARATE - BS. AS.	6.961,37	1.408,69	8.370,05	107,96	1/9/16	20:15
COOP. CALF - NEUQUEN	7.166,94	130,55	7.297,50	96,24	1/9/16	21:30
EDESTESA - MENDOZA	8.807,73	0,00	8.807,73	112,79	2/9/16	11:30
SPSE - SANTA CRUZ	6.255,41	0,00	6.255,41	84,41	1/9/16	22:00
COOP. GODOY CRUZ - MENDOZA	4.382,92	313,02	4.695,94	65,11	1/9/16	20:45
COOP. LUJAN - BS. AS.	4.295,32	176,06	4.471,38	61,29	1/9/16	20:00
UPM TANDIL - BS. AS.	3.429,33	0,00	3.429,33	49,98	2/9/16	19:30
COOP. BARILOCHE - RÍO NEGRO	3.828,80	0,00	3.828,80	53,40	1/9/16	20:45
COOP. CONCORDIA - E. RÍOS	4.056,47	0,00	4.056,47	61,82	2/9/16	19:00
COOP. OLAVARRIA - BS. AS.	2.627,51	539,26	3.166,76	42,06	2/9/16	19:30
COOP. PERGAMINO - BS. AS.	3.155,98	0,00	3.155,98	45,14	1/9/16	19:45
COOP. GUALEGUAYCHU - E. RÍOS	2.852,41	120,23	2.972,64	43,59	1/9/16	22:45
COOP. CHACABUCO - BS. AS.	1.263,45	1.271,97	2.535,42	34,16	2/9/16	19:30
COOP. TRES ARROYOS - BS. AS.	1.628,63	294,36	1.922,99	26,61	1/9/16	19:30
COOP. SAN PEDRO - BS. AS.	1.651,04	223,05	1.874,09	26,36	1/9/16	20:15
COOP. AZUL - BS. AS.	1.437,32	167,19	1.604,51	23,45	1/9/16	20:45
COOP. SALTO - BS. AS.	1.296,50	255,09	1.551,59	22,03	1/9/16	21:15
COOP. M. Moreno (9 de Julio) - BS. AS.	1.018,21	0,00	1.018,21	14,46	1/9/16	22:45
COOP. COLON - BS. AS.	618,66	242,75	861,41	14,02	1/9/16	21:15
COOP. SAN BERNARDO - BS. AS.	359,29	0,00	359,29	5,50	3/9/16	19:15
DPE - TIERRA DEL FUEGO	S/D	S/D	S/D	S/D	S/D	S/D

NO ASOCIADAS	COOP. CRO. RIVADAVIA - CHUBUT	7.528,50	0,00	7.528,50	95,44	2/9/16	22:00
	COOP. TRELEW - CHUBUT	3.180,12	0,00	3.180,12	44,37	2/9/16	22:15
	COOP. NECOCHEA - BS. AS.	2.319,86	156,91	2.476,77	36,77	1/9/16	19:45
	COOP. PUERTO MADRYN - CHUBUT	2.735,94	0,77	2.736,71	37,22	2/9/16	22:45
	COOP. TRENQUE LAUQUEN - BS. AS.	1.673,56	0,00	1.673,56	24,38	2/9/16	21:00
	COOP. VILLA GESELL - BS. AS.	1.417,05	0,00	1.417,05	20,87	3/9/16	20:30
	COOP PUNTA ALTA - BS. AS.	1.640,93	0,00	1.640,93	21,67	1/9/16	20:00
	COOP. RAWSON - CHUBUT	1.137,77	0,00	1.137,77	15,82	2/9/16	20:45
	COOP. ROJAS - BS. AS.	814,76	0,00	814,76	11,76	2/9/16	10:30
	COOP. SALADILLO - BS. AS.	1.024,32	0,00	1.024,32	14,84	1/9/16	20:45
	COOP. 16 DE OCTUBRE - CHUBUT	933,26	0,00	933,26	13,76	1/9/16	20:45
	COOP. MONTE - BS. AS.	733,70	0,00	733,70	11,00	2/9/16	18:45
	DIST. CAUCETE - SAN JUAN	789,50	0,00	789,50	11,49	3/9/16	20:45
	COOP. SAN ANTONIO DE ARECO - BS. AS.	668,95	0,00	668,95	9,41	2/9/16	20:30
	COOP. RAMALLO - BS. AS.	370,45	274,57	645,01	9,25	3/9/16	23:00
	COOP. PICO TRUNCADO - Sta. CRUZ	646,77	0,00	646,77	9,09	1/9/16	22:15
	COOP. PIGUE - BS. AS.	382,56	140,68	523,24	7,21	2/9/16	19:45
	DGSP Chubut-El Coihue	506,56	0,00	506,56	7,80	1/9/16	24:00
	COOP. LAS FLORES - BS. AS.	501,19	0,00	501,19	7,79	1/9/16	21:00
	COOP. PRINGLES - BS. AS.	440,60	0,00	440,59	6,81	2/9/16	20:00
	COOP. PUAN - BS. AS.	245,11	0,00	245,11	3,62	2/9/16	08:30
	COOP. RANCHOS - BS. AS.	282,88	0,00	282,88	4,18	3/9/16	19:30
	COOP. LEZAMA - BS. AS.	263,98	0,00	263,98	3,46	2/9/16	20:30
	COOP. MONTE HERMOSO - BS. AS.	264,09	0,00	264,09	4,26	3/9/16	20:15
	COOP. CNEL. DORREGO - BS. AS.	206,61	0,00	206,61	3,39	4/9/16	20:15
	COOP. RIVADAVIA - BS. AS.	225,65	0,00	225,65	3,35	1/9/16	22:30
	COOP. GAIMAN - CHUBUT	193,81	0,00	193,81	2,86	2/9/16	23:15
	COOP. CASTELLI - BS. AS.	196,54	0,00	196,53	2,82	2/9/16	19:45
	COOP. BARKER - BS. AS.	64,45	0,00	64,45	1,04	1/9/16	20:30

GUMAs: Grandes Usuarios Mayores

GUMEs: Grandes Usuarios Menores. Su demanda está incluida en la que se mide al Distribuidor

Jurisdicción: demanda del Distribuidor más la de GUMAs y GUMEs