

Semana

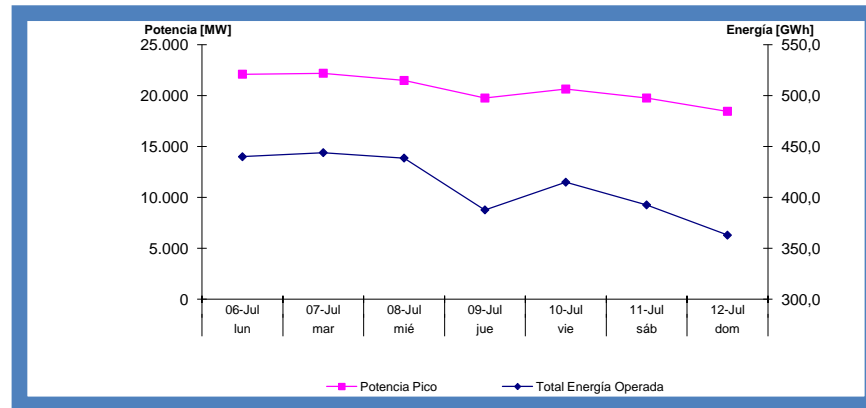
28

desde: 06/07/15

hasta: 12/07/15

1. Demanda Total SADI - Valores Registrados

Fuente: CAMMESA - Informes Operativos - Informes de Situación - Novedades de red



	lun	mar	mié	jue	vie	sáb	dom
<i>Hora Pico SADI [hh:mm]</i>	20:43	21:01	20:43	20:38	20:27	20:20	20:57
<i>Temp Prom GBA + Litoral [°C]</i>	9,3	9,3	9,1	11,7	14,4	14,5	13,7

2. Demanda de Energía y Potencia por Jurisdicción

Fuente: CAMMESA - Informes Post Operativos - Parte Semanal

DISTRIBUIDOR	ENERGIA [MWh]			POTENCIA [MW]		
	Distribuidor + GUMEs	GUMAs	TOTAL Jurisdicción	PMAX Jurisdicción	FECHA	HH:MM
EDESUR - GBA	407.211,30	29.882,26	437.093,56	3.429,21	6/7/15	19:15
EPESE - SANTA FE	196.776,43	30.108,90	226.885,33	1.862,23	6/7/15	21:15
EPEC - CORDOBA	187.765,07	9.609,93	197.375,00	1.628,97	6/7/15	22:00
EDEMSA - MENDOZA	73.933,10	11.634,47	85.567,57	640,19	8/7/15	21:45
EDELAP - BS. AS.	62.015,67	18.141,41	80.157,08	601,62	6/7/15	21:00
EDEN - BS. AS.	60.044,15	8.253,12	68.297,27	509,84	7/7/15	20:45
EDEA - BS. AS.	54.636,55	2.039,24	56.675,79	433,35	10/7/15	21:00
ENERSA - ENTRE RIOS	52.482,88	3.754,36	56.237,24	470,50	7/7/15	20:30
EDET - TUCUMAN	59.104,90	2.718,57	61.823,47	516,36	7/7/15	21:15
DPE - CORRIENTES	69.076,46	2.998,00	72.074,45	533,08	6/7/15	23:15
SECHEEP - CHACO	49.209,96	206,40	49.416,35	390,68	7/7/15	20:45
EMSA - MISIONES	29.536,04	1.046,76	30.582,80	305,64	7/7/15	20:00
EDESA - SALTA	40.578,58	234,91	40.813,48	342,89	8/7/15	20:45
EDESAL - SAN LUIS	29.674,70	2.971,25	32.645,95	277,98	6/7/15	20:45
EMdERSA - RIO NEGRO	28.762,36	168,91	28.931,27	226,67	8/7/15	21:30
EDELAR - LA RIOJA	23.106,66	2.616,41	25.723,07	202,16	6/7/15	21:00
EDESE - Sgo. del ESTERO	43.159,99	573,90	43.733,89	341,91	6/7/15	15:45
EDS - BS. AS.	21.381,73	395,14	21.776,87	171,92	7/7/15	20:15
EPEN - NEUQUEN	18.492,48	2.285,50	20.777,97	158,09	7/7/15	20:30
ECSAPEM - CATAMARCA	21.014,07	269,92	21.283,99	178,50	8/7/15	21:15
REFSA - FORMOSA	22.080,50	0,00	22.080,50	175,64	6/7/15	21:00
EJESA - JUJUY	17.795,53	1.862,08	19.657,61	180,40	7/7/15	20:45
APELP - LA PAMPA	17.149,05	105,42	17.254,48	145,58	6/7/15	20:00
COOP. ZARATE - BS. AS.	13.818,10	2.179,35	15.997,45	115,27	7/7/15	21:30
COOP. CALF - NEUQUEN	12.914,46	240,13	13.154,59	99,55	6/7/15	20:00
EDESTESA - MENDOZA	14.631,85	0,00	14.631,85	137,79	6/7/15	21:00
SPSE - SANTA CRUZ	12.528,54	0,00	12.528,54	95,12	6/7/15	20:30
COOP. GODOY CRUZ - MENDOZA	8.516,51	495,52	9.012,03	84,44	7/7/15	20:30
COOP. LUJAN - BS. AS.	7.336,77	243,87	7.580,64	60,22	7/7/15	19:45
UPM TANDIL - BS. AS.	6.733,41	0,00	6.733,41	56,94	6/7/15	19:30
COOP. BARILOCHE - RIO NEGRO	6.554,74	0,00	6.554,74	52,34	6/7/15	21:00
COOP. CONCORDIA - E. RÍOS	6.770,11	0,00	6.770,11	57,26	7/7/15	21:00
COOP. OLAVARRIA - BS. AS.	4.891,61	1.092,53	5.984,14	47,45	8/7/15	18:45
COOP. PERGAMINO - BS. AS.	5.937,51	0,00	5.937,51	47,05	6/7/15	19:45
COOP. GUALEGUAYCHU - E. RÍOS	5.239,29	171,05	5.410,34	44,96	6/7/15	22:15
COOP. CHACABUCO - BS. AS.	2.298,00	2.295,46	4.593,46	34,97	8/7/15	20:30
COOP. TRES ARROYOS - BS. AS.	2.884,17	578,92	3.463,09	28,05	6/7/15	18:45
COOP. SAN PEDRO - BS. AS.	3.090,60	589,41	3.680,01	28,54	7/7/15	19:30
COOP. AZUL - BS. AS.	2.879,90	345,86	3.225,77	27,29	7/7/15	21:30
COOP. SALTO - BS. AS.	2.335,22	432,51	2.767,73	23,26	7/7/15	24:00
COOP. M. Moreno (9 de Julio) - BS. AS.	1.841,59	0,00	1.841,59	14,84	7/7/15	21:00
COOP. COLON - BS. AS.	1.135,96	440,03	1.575,99	13,20	8/7/15	20:00
COOP. SAN BERNARDO - BS. AS.	656,90	0,00	656,90	5,84	11/7/15	20:15
DPE - TIERRA DEL FUEGO	S/D	S/D	S/D	S/D	S/D	S/D

NO ASOCIADAS	EDENOR - GBA	524.109,88	46.983,51	571.093,39	4.584,34	7/7/15	22:15
	ESJ - SAN JUAN	39.021,88	2.338,55	41.360,43	340,09	6/7/15	22:30
	COOP. CRO. RIVADAVIA - CHUBUT	15.277,12	0,00	15.277,12	112,99	10/7/15	19:45
	COOP. TRELEW - CHUBUT	5.715,15	0,00	5.715,15	45,71	6/7/15	21:45
	COOP. NECOCHEA - BS. AS.	4.508,96	716,29	5.225,24	42,19	10/7/15	19:45
	COOP. PUERTO MADRYN - CHUBUT	4.725,97	42,34	4.768,31	36,81	10/7/15	21:15
	COOP. TRENQUE LAUQUEN - BS. AS.	3.019,11	0,00	3.019,11	24,32	6/7/15	19:00
	COOP. VILLA GESELL - BS. AS.	2.674,31	0,00	2.674,31	22,09	11/7/15	19:45
	COOP PUNTA ALTA - BS. AS.	2.972,25	0,00	2.972,25	24,14	6/7/15	21:00
	COOP. RAWSON - CHUBUT	2.063,90	0,00	2.063,90	16,21	7/7/15	21:00
	COOP. ROJAS - BS. AS.	1.752,31	0,00	1.752,31	13,68	6/7/15	21:00
	COOP. SALADILLO - BS. AS.	1.782,44	0,00	1.782,44	14,36	10/7/15	20:30
	COOP. 16 DE OCTUBRE - CHUBUT	1.721,06	0,00	1.721,06	14,12	6/7/15	21:30
	COOP. MONTE - BS. AS.	577,06	0,00	577,07	4,66	6/7/15	20:00
	DIST. CAUCETE - SAN JUAN	1.428,68	0,00	1.428,68	12,29	6/7/15	21:00
	COOP. SAN ANTONIO DE ARECO - BS. AS.	1.268,87	0,00	1.268,87	10,35	8/7/15	11:30
	COOP. RAMALLO - BS. AS.	682,31	603,63	1.285,93	9,81	8/7/15	21:00
	COOP. PICO TRUNCADO - Sta. CRUZ	1.305,41	0,00	1.305,41	10,08	6/7/15	20:30
	COOP. PIGUE - BS. AS.	706,71	189,51	896,22	7,60	7/7/15	19:15
	DGSP Chubut-El Coihue	901,49	0,00	901,49	8,90	6/7/15	21:00
	COOP. LAS FLORES - BS. AS.	865,68	0,00	865,68	7,58	7/7/15	20:45
	COOP. PRINGLES - BS. AS.	843,10	0,00	843,10	7,27	6/7/15	20:30
	COOP. PUAN - BS. AS.	491,31	0,00	491,31	3,86	6/7/15	11:00
	COOP. RANCHOS - BS. AS.	561,45	0,00	561,45	4,60	7/7/15	19:45
	COOP. LEZAMA - BS. AS.	444,82	0,00	444,82	3,62	6/7/15	19:30
	COOP. MONTE HERMOSO - BS. AS.	468,61	0,00	468,61	4,28	11/7/15	20:30
	COOP. CNEL. DORREGO - BS. AS.	447,39	0,00	447,39	3,92	7/7/15	20:45
	COOP. RIVADAVIA - BS. AS.	491,60	0,00	491,60	4,19	10/7/15	21:00
	COOP. GAIMAN - CHUBUT	372,19	0,00	372,19	3,04	7/7/15	21:45
	COOP. CASTELLI - BS. AS.	364,53	0,00	364,53	2,92	8/7/15	21:45
	COOP. BARKER - BS. AS.	123,43	0,00	123,43	1,10	6/7/15	20:45

GUMAs: Grandes Usuarios Mayores

GUMEs: Grandes Usuarios Menores. Su demanda está incluida en la que se mide al Distribuidor

Jurisdicción: demanda del Distribuidor más la de GUMAs y GUMEs