

Semana

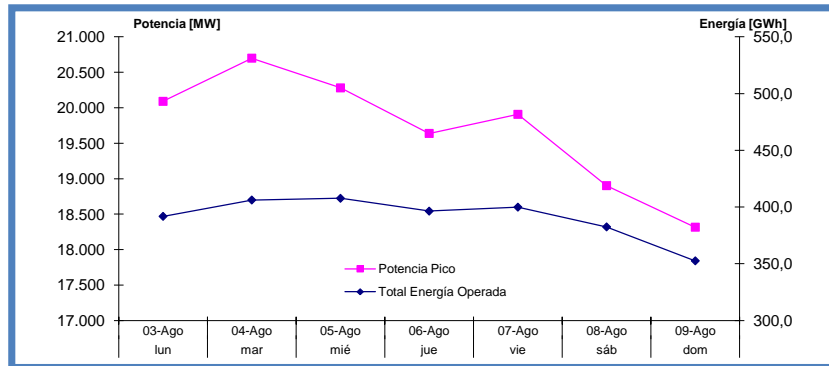
32

desde: 03/08/15

hasta: 09/08/15

1. Demanda Total SADI - Valores Registrados

Fuente: CAMMESA - Informes Operativos - Informes de Situación - Novedades de red



	lun	mar	mié	jue	vie	sáb	dom
	03-Ago	04-Ago	05-Ago	06-Ago	07-Ago	08-Ago	09-Ago
Potencia Pico [MW]	20.090	20.699	20.280	19.638	19.907	18.902	18.316
Total Energía Operada [GWh]	391,8	406,2	407,7	396,4	399,9	382,5	352,6
Hora Pico SADI [hh:mm]	20:50	20:35	20:20	19:55	20:17	20:22	20:56
Temp Prom GBA + Litoral [°C]	15,1	13,6	15,6	19,2	20,5	16,6	16,8

2. Demanda de Energía y Potencia por Jurisdicción

Fuente: CAMMESA - Informes Post Operativos - Parte Semanal

DISTRIBUIDOR	ENERGIA [MWh]			POTENCIA [MW]		
	Distribuidor + GUMEs	GUMAs	TOTAL Jurisdicción	PMAX Jurisdicción	FECHA	HH:MM
EDENOR - GBA	465.639,77	48.983,16	514.622,93	4.132,72	4/8/15	22:30
EDESUR - GBA	372.959,04	31.838,84	404.797,88	3.247,79	4/8/15	21:00
EPESEF - SANTA FE	182.750,80	29.558,91	212.309,71	1.611,54	4/8/15	21:45
EPEC - CORDOBA	173.536,53	10.203,28	183.739,80	1.488,11	4/8/15	09:30
EDEMISA - MENDOZA	76.309,99	11.271,61	87.581,61	636,04	3/8/15	22:00
EDELAP - BS. AS.	55.235,77	18.836,37	74.072,13	576,79	4/8/15	21:15
EDEN - BS. AS.	62.129,81	9.326,35	71.456,15	551,75	5/8/15	20:15
EDEA - BS. AS.	55.652,84	2.163,49	57.816,33	455,12	7/8/15	20:15
ENERSA - ENTRE RIOS	49.707,39	3.616,90	53.324,29	431,05	6/8/15	19:30
EDET - TUCUMAN	48.571,48	2.873,97	51.445,45	417,21	6/8/15	21:15
DPE - CORRIENTES	70.375,00	3.278,21	73.653,21	535,00	6/8/15	23:15
SECHEEP - CHACO	52.392,40	264,89	52.657,29	406,88	7/8/15	21:00
ESJ - SAN JUAN	33.921,32	2.012,50	35.933,82	286,18	4/8/15	22:30
EMSA - MISIONES	24.567,66	1.226,61	25.794,27	260,63	7/8/15	20:15
EDESA - SALTA	42.150,39	280,55	42.430,94	343,41	7/8/15	20:15
EDESAL - SAN LUIS	28.459,48	3.006,18	31.465,66	246,08	3/8/15	20:45
EMdERSA - RIO NEGRO	29.765,54	161,68	29.927,23	233,08	3/8/15	21:30
EDELAR - LA RIOJA	24.802,39	1.897,35	26.699,74	225,60	7/8/15	22:00
EDESE - Sgo. del ESTERO	43.845,42	1.272,96	45.118,38	345,48	3/8/15	15:15
EDES - BS. AS.	22.094,22	396,50	22.490,72	176,58	4/8/15	20:00
EPEN - NEUQUEN	19.047,22	2.698,39	21.745,61	167,34	5/8/15	21:15
ECSAPEM - CATAMARCA	22.598,86	275,66	22.874,51	181,50	7/8/15	20:15
REFSA - FORMOSA	22.634,24	0,00	22.634,24	175,64	3/8/15	21:00
EJESA - JUJUY	18.359,23	2.329,18	20.688,41	181,21	4/8/15	23:00
APELP - LA PAMPA	16.867,52	83,72	16.951,24	142,60	5/8/15	19:15
COOP. ZARATE - BS. AS.	15.292,50	2.519,37	17.811,87	124,46	3/8/15	19:15
COOP. CALF - NEUQUEN	13.140,60	234,76	13.375,36	100,06	6/8/15	20:30
EDESTESA - MENDOZA	15.162,28	0,00	15.162,28	137,79	3/8/15	21:00
SPSE - SANTA CRUZ	11.550,23	0,00	11.550,23	90,92	7/8/15	20:45
COOP. GODOY CRUZ - MENDOZA	8.592,40	599,29	9.191,69	84,53	6/8/15	21:00
COOP. LUJAN - BS. AS.	6.916,82	274,14	7.190,95	59,46	4/8/15	20:00
UPM TANDIL - BS. AS.	6.556,79	0,00	6.556,79	55,47	4/8/15	20:15
COOP. BARILOCHE - RIO NEGRO	7.066,35	0,00	7.066,35	54,55	3/8/15	20:30
COOP. CONCORDIA - E. RÍOS	6.209,07	0,00	6.209,07	52,58	6/8/15	19:45
COOP. OLAVARRIA - BS. AS.	4.899,95	879,91	5.779,85	44,90	7/8/15	18:30
COOP. PERGAMINO - BS. AS.	6.127,96	0,00	6.127,96	49,10	5/8/15	20:00
COOP. GUALEGUAYCHU - E. RÍOS	4.871,53	180,21	5.051,75	40,17	4/8/15	21:00
COOP. CHACABUCO - BS. AS.	2.221,26	2.138,92	4.360,18	33,44	7/8/15	21:00
COOP. TRES ARROYOS - BS. AS.	2.936,01	550,39	3.486,40	28,28	3/8/15	20:00
COOP. SAN PEDRO - BS. AS.	3.038,73	499,81	3.538,54	27,35	3/8/15	20:00
COOP. AZUL - BS. AS.	2.812,94	319,70	3.132,63	26,46	5/8/15	19:45
COOP. SALTO - BS. AS.	2.312,62	501,43	2.814,05	21,61	5/8/15	10:45
COOP. M. Moreno (9 de Julio) - BS. AS.	1.838,66	0,00	1.838,66	15,17	4/8/15	21:15
COOP. COLON - BS. AS.	1.130,39	473,07	1.603,46	12,84	6/8/15	20:00
COOP. SAN BERNARDO - BS. AS.	445,82	0,00	445,82	5,21	4/8/15	20:00
DPE - TIERRA DEL FUEGO	S/D	S/D	S/D	S/D	S/D	S/D

NO ASOCIADAS	COOP. CRO. RIVADAVIA - CHUBUT	13.579,72	0,00	13.579,72
	COOP. TRELEW - CHUBUT	5.772,86	0,00	5.772,86
	COOP. Necochea - BS. AS.	4.288,86	666,10	4.954,96
	COOP. PUERTO MADRYN - CHUBUT	4.794,02	1,34	4.795,36
	COOP. TRENQUE LAUQUEN - BS. AS.	3.012,41	0,00	3.012,41
	COOP. VILLA GESELL - BS. AS.	2.492,87	0,00	2.492,87
	COOP PUNTA ALTA - BS. AS.	3.034,06	0,00	3.034,06
	COOP. RAWSON - CHUBUT	2.049,46	0,00	2.049,46
	COOP. ROJAS - BS. AS.	1.636,93	0,00	1.636,93
	COOP. SALADILLO - BS. AS.	1.715,71	0,00	1.715,71
	COOP. 16 DE OCTUBRE - CHUBUT	1.734,78	0,00	1.734,78
	COOP. MONTE - BS. AS.	1.353,53	0,00	1.353,53
	DIST. CAUCETE - SAN JUAN	1.299,90	0,00	1.299,90
	COOP. SAN ANTONIO DE ARECO - BS. AS.	1.125,14	0,00	1.125,14
	COOP. RAMALLO - BS. AS.	625,90	101,47	727,37
	COOP. PICO TRUNCADO - Sta. CRUZ	1.189,23	0,00	1.189,23
	COOP. PIGUE - BS. AS.	697,30	222,10	919,40
	DGSP Chubut-El Coihue	939,94	0,00	939,94
	COOP. LAS FLORES - BS. AS.	850,89	0,00	850,89
	COOP. PRINGLES - BS. AS.	820,21	0,00	820,21
	COOP. PUAN - BS. AS.	460,43	0,00	460,43
	COOP. RANCHOS - BS. AS.	517,69	0,00	517,69
	COOP. LEZAMA - BS. AS.	425,40	0,00	425,40
	COOP. MONTE HERMOSO - BS. AS.	451,54	0,00	451,54
	COOP. CNEL. DORREGO - BS. AS.	441,82	0,00	441,82
	COOP. RIVADAVIA - BS. AS.	471,68	0,00	471,68
	COOP. GAIMAN - CHUBUT	368,19	0,00	368,19
	COOP. CASTELLI - BS. AS.	345,33	0,00	345,33
	COOP. BARKER - BS. AS.	122,84	0,00	122,84

99,38	3/8/15	20:30
44,84	5/8/15	21:00
39,21	5/8/15	19:15
36,90	7/8/15	21:00
22,80	7/8/15	20:00
20,40	4/8/15	20:15
24,14	3/8/15	21:00
15,78	4/8/15	21:15
12,86	7/8/15	21:45
14,13	4/8/15	19:45
14,18	5/8/15	22:00
11,21	5/8/15	19:45
10,88	4/8/15	20:15
9,30	4/8/15	21:30
6,07	3/8/15	22:00
9,26	5/8/15	21:00
7,46	5/8/15	19:15
7,69	6/8/15	23:00
7,58	4/8/15	20:15
7,10	5/8/15	20:15
3,53	4/8/15	11:30
4,64	5/8/15	19:30
3,29	5/8/15	20:00
4,44	8/8/15	21:00
3,94	5/8/15	19:45
3,92	7/8/15	22:15
2,96	3/8/15	22:15
2,85	5/8/15	21:15
1,14	5/8/15	21:00

GUMAs: Grandes Usuarios Mayores

GUMEs: Grandes Usuarios Menores. Su demanda está incluida en la que se mide al Distribuidor

Jurisdicción: demanda del Distribuidor más la de GUMAs y GUMEs