



ADEERA

Asociación de Distribuidores
de Energía Eléctrica
de la República Argentina

Informe Mensual

OCTUBRE 2014

INFORME MENSUAL DE ADEERA

EVOLUCION DE LA DEMANDA OCTUBRE 2014

1. CRECIMIENTO

a) Por provincia	Página 3
b) Regional	Página 3
c) Mensual	Página 4
d) Acumulado	Página 5
e) Histórico	Páginas 6 y 7

2. PARTICIPACION

a) Por Provincia	Página 8
b) Regional	Página 9
c) Por categorías	Página 10
d) Por categoría y por provincia	Páginas 11 y 12
e) Por potencia – Máximo Histórico	Página 13

El presente informe tiene como objeto describir la situación del Sector Eléctrico del país para **OCTUBRE** de 2014, en el campo de la demanda.

Su contenido refleja la demanda de todo el país dividida por regiones, por provincias y por categorías.

Las categorías contempladas, son:

- Residencial,
- General,
- Alumbrado Público,
- Comercio y PyMEs,
- Industria (*Abastecidos por las Distribuidoras*)
- Grandes Usuarios del Mercado Eléctrico Mayorista (MEM)
(*No abastecidos por las Distribuidoras*)

Se destaca en el Informe que, en comparación a igual mes del año anterior:

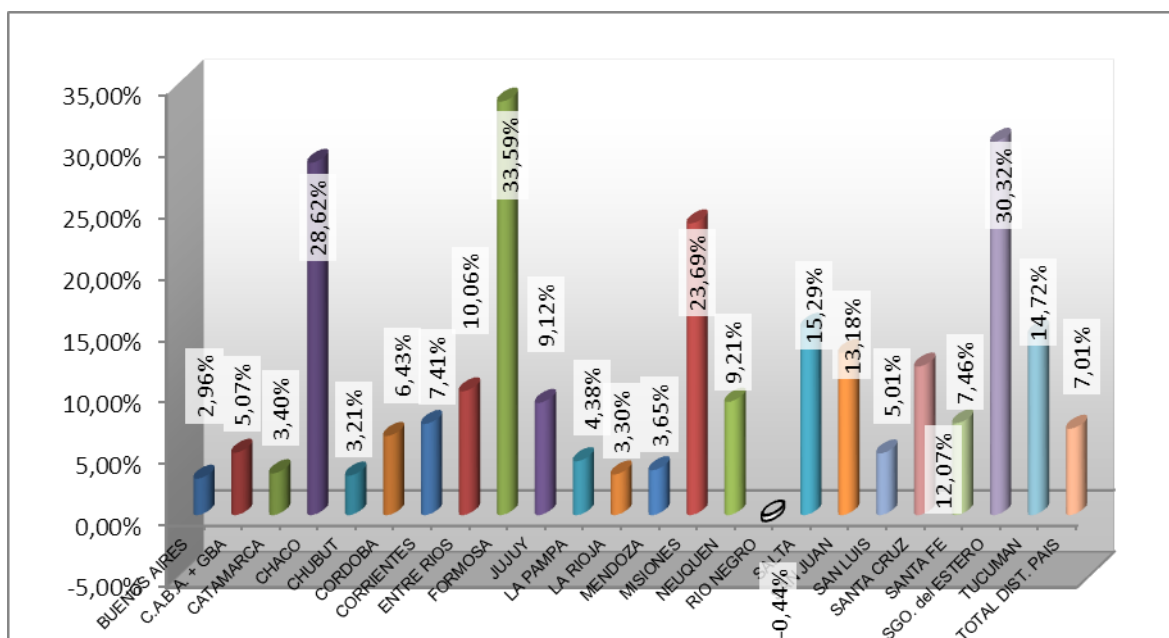
- La demanda de energía eléctrica nacional aumentó un **7,01%**.
- En CABA y GBA (*) la demanda aumentó un **5,07%**.
- Las provincias de mayor crecimiento fueron: Formosa **33,59%** (*por aumento de demanda Residencial, General e Industrial*), Santiago del Estero **30,32%** (*por aumento de su demanda Residencial, General e Industrial*) y Chaco **28,62%** (*por aumento de demanda Residencial, General e Industrial*).
- Los menores niveles de crecimiento: Chubut, CABA-GBA y Río Negro.
- La temperatura media de GBA fue de **18,5°C**, siendo **1,7°C** superior a la registrada el año anterior.

(*) Distribuidoras EDENOR, EDESUR y EDELAP.

1. CRECIMIENTO

a) Por Provincia

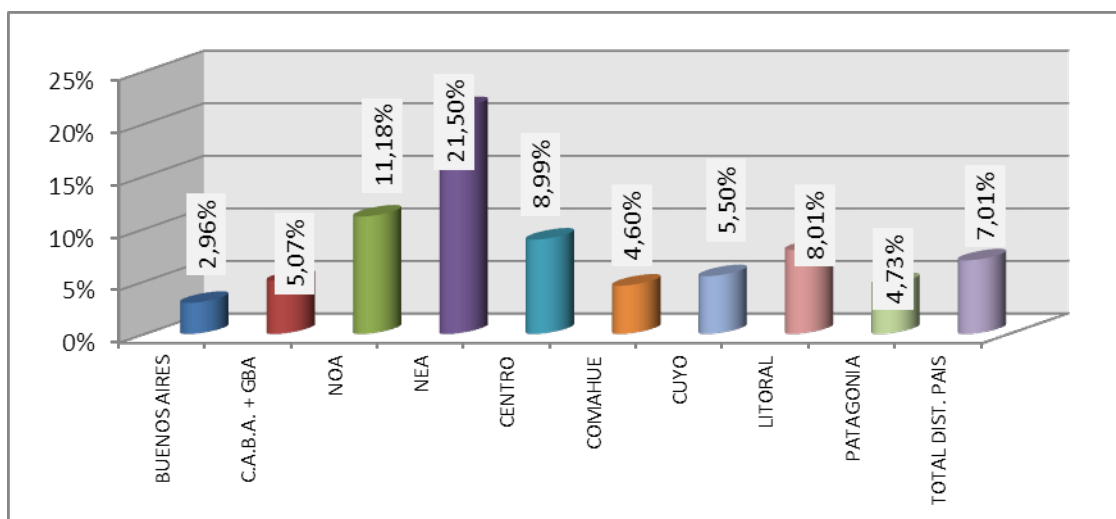
Este gráfico muestra la evolución de la demanda en cada Provincia, respecto de igual mes del año anterior.



Fuente: CAMMESA y ADEERA

b) Regional

En el siguiente cuadro se detalla el crecimiento de la demanda por regiones, comparado con el mismo mes del año anterior.

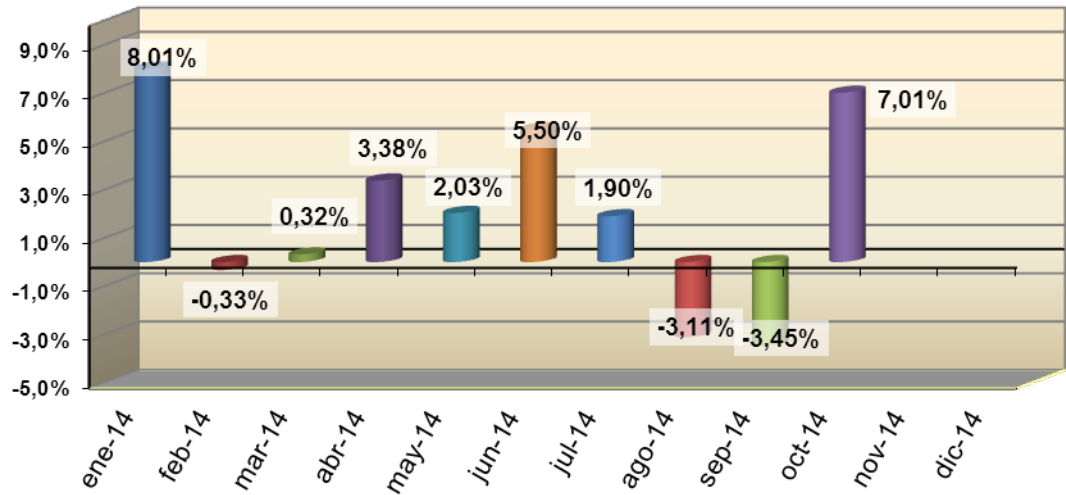


Fuente: CAMMESA y ADEERA

c) Mensual

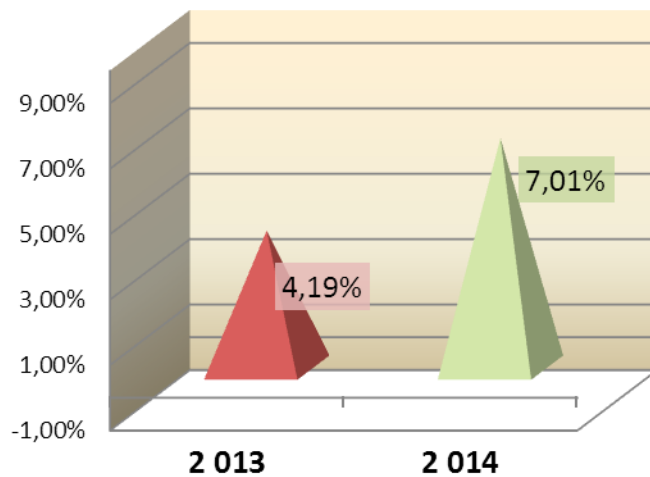
c.1) Mensual: año en curso

El siguiente gráfico muestra el crecimiento mensual de la demanda a lo largo del año, comparando con los totales mensuales registrados en idénticos períodos mensuales del año anterior.



c.2) Mensual: año actual vs año anterior

Se presentan los incrementos porcentuales de demanda del mes de octubre: **2014** (2014 vs 2013) y **2013** (2013 vs 2012).

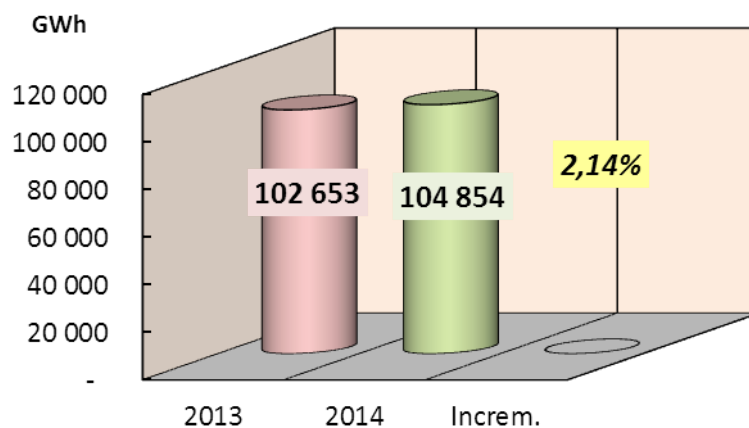


Fuente: ADEERA

d) Acumulado

d.1) Acumulado Mensual

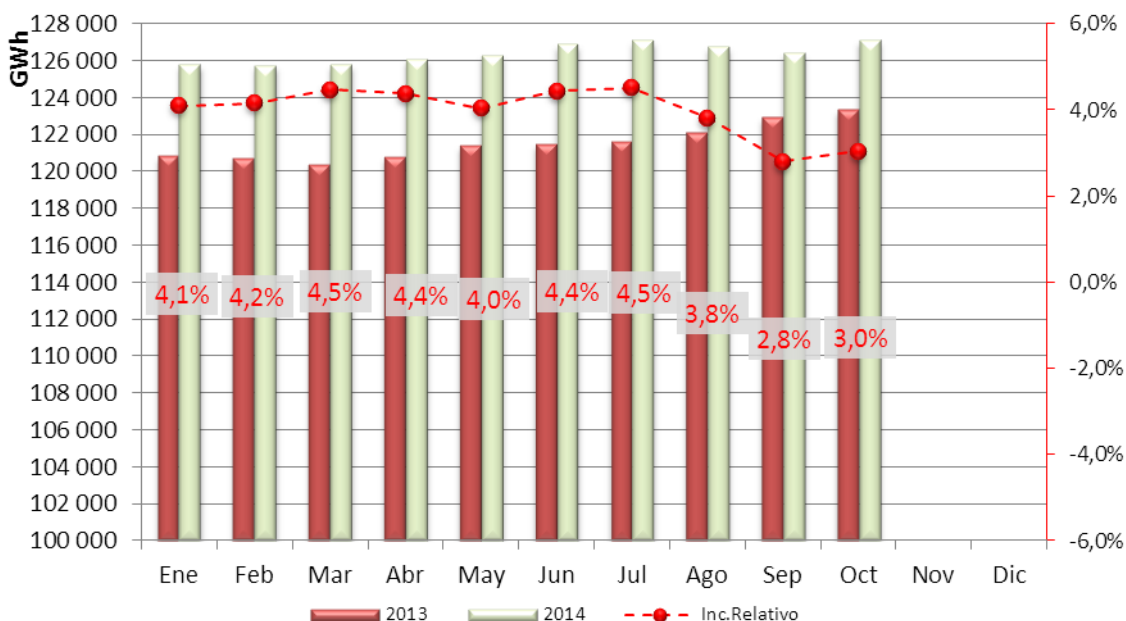
Se muestra la evolución de la demanda en todo el país, en forma acumulada, desde el 1° de enero del 2014 hasta el mes de referencia y comparado con igual período del año anterior.



d.2) Acumulado Año Móvil

Se presenta la demanda acumulada en todo el país, considerando el año móvil que finaliza en cada mes (inclusive) de 2013 y 2014.

También se indica el incremento relativo de la demanda acumulada (2014 vs 2013) registrado en cada mes.



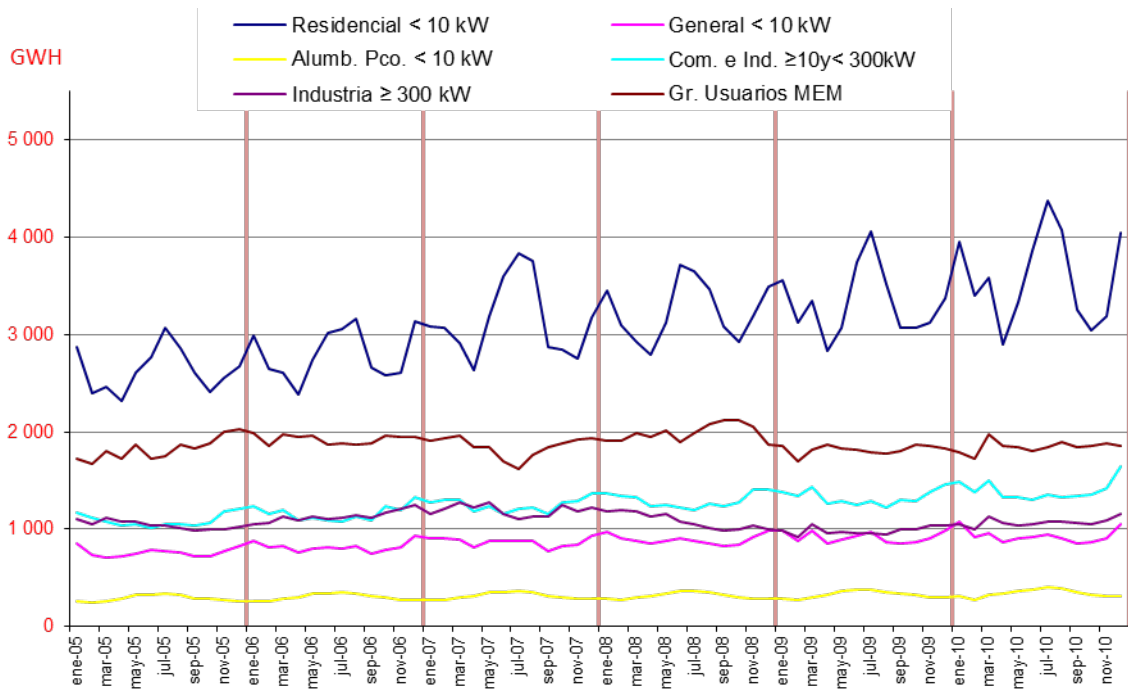
Fuente: ADEERA

e) Histórico

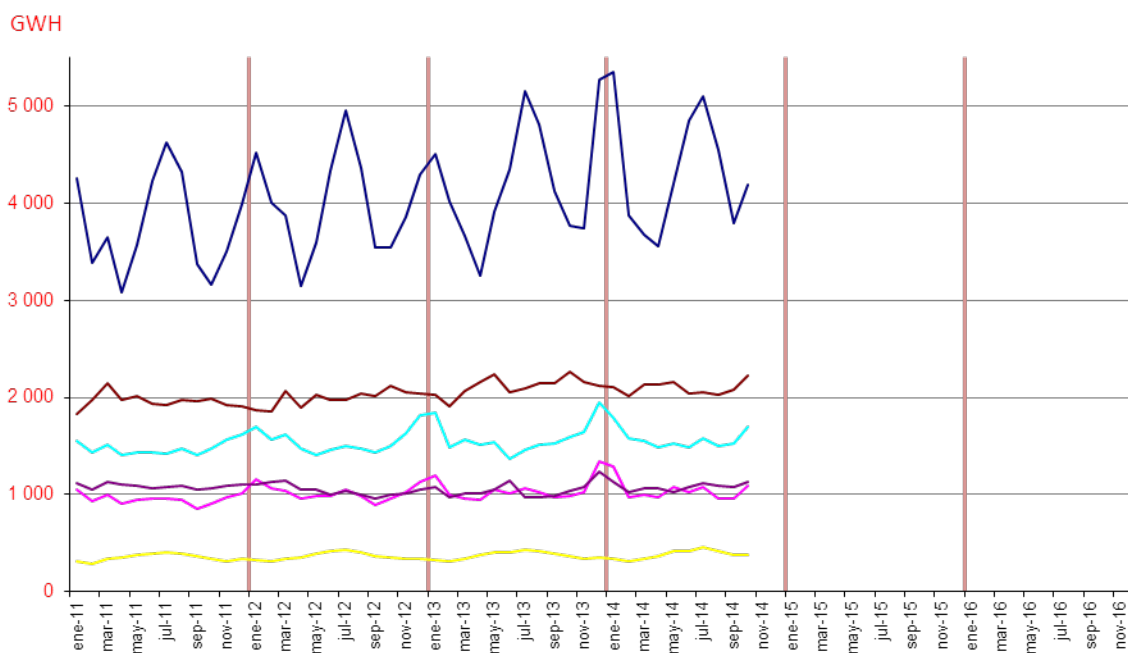
e.1) Histórico por tipo de demanda desde 2005

En el siguiente gráfico escindido, se representa la variación de la demanda de energía en las diferentes franjas de clientes, desde Enero de 2005 a la fecha. Puede apreciarse la sensible estacionalidad de la demanda Residencial, como así también, con menor amplitud, la del Alumbrado Público.

e.1.1) Enero 2005 a Enero 2010



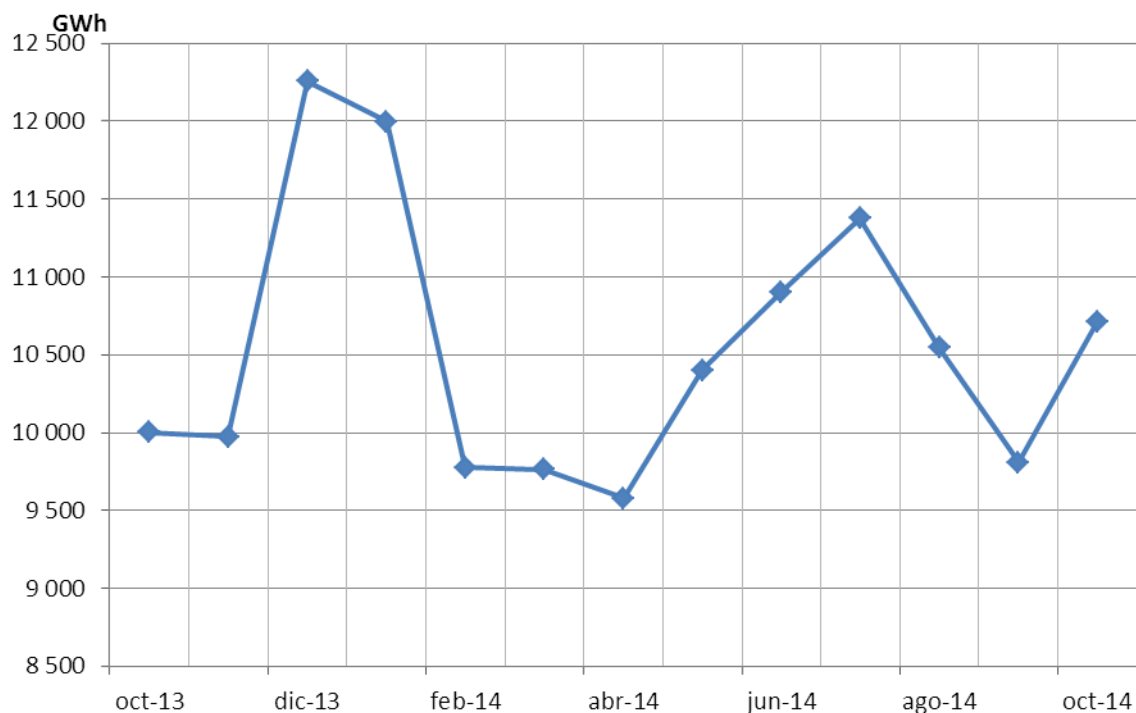
e.1.2) Enero 2010 al mes actual



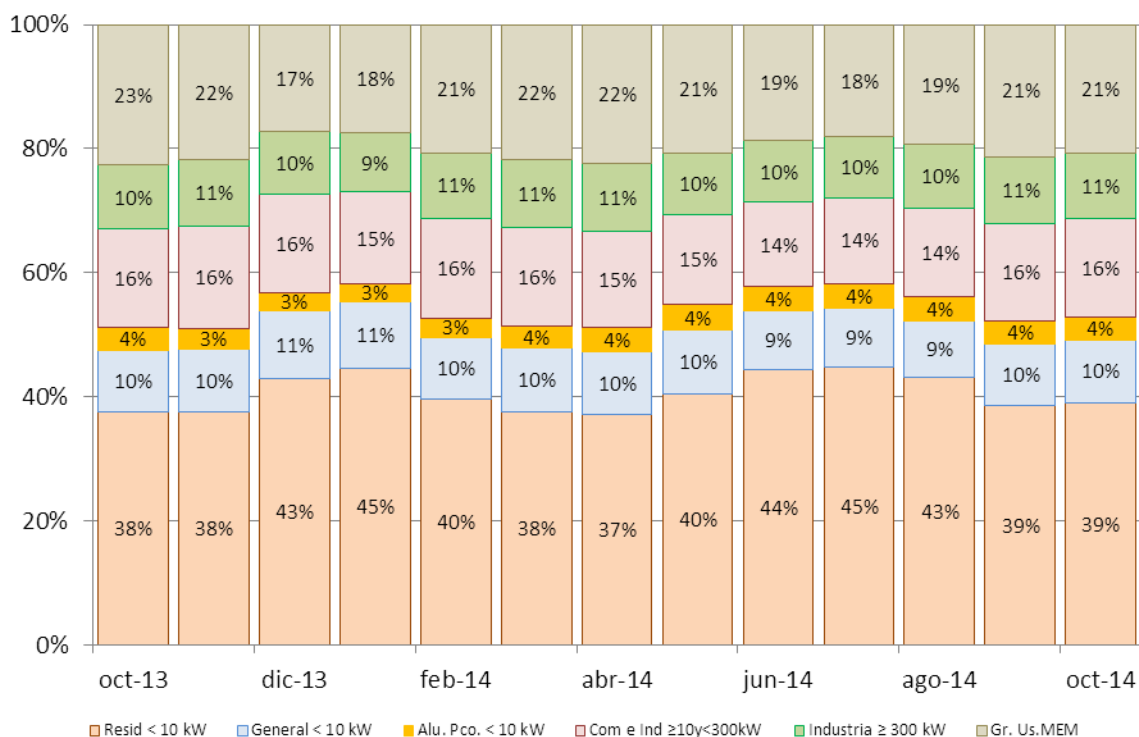
e.2) Histórico Año Móvil – Total Mercado y Composición Porcentual

En el gráfico siguiente, observamos, para una ventana temporal de un año respecto del mes bajo análisis, cuál ha sido la demanda **total** del mercado.

TOTAL MERCADO



En el siguiente gráfico se observa la integración porcentual de la demanda de cada mes, en función de los diferentes segmentos.



2. PARTICIPACION

a) Por provincia

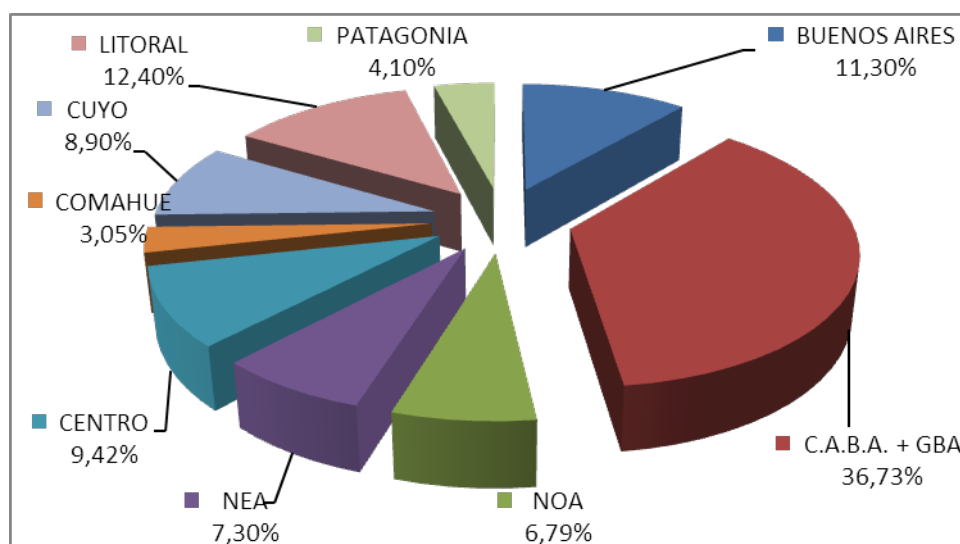
En la siguiente tabla se presenta la participación de la demanda de cada Provincia en relación al Total País.

PROVINCIA	PARTICIPACION
C.A.B.A. + GBA	36,73%
BUENOS AIRES	11,30%
SANTA FE	9,71%
CORDOBA	7,50%
MENDOZA	4,79%
CHUBUT	3,35%
ENTRE RIOS	2,68%
TUCUMAN	2,66%
CHACO	2,23%
MISIONES	1,98%
CORRIENTES	1,98%
SAN JUAN	1,71%
NEUQUEN	1,66%
CATAMARCA	1,64%
SALTA	1,62%
RIO NEGRO	1,39%
SGO. del ESTERO	1,28%
SAN LUIS	1,25%
LA RIOJA	1,15%
FORMOSA	1,12%
JUJUY	0,87%
SANTA CRUZ	0,75%
LA PAMPA	0,65%
TOTAL DIST. PAIS	100,00%

Fuente: ADEERA

b) Regional

En el siguiente gráfico se observa, para el mes bajo análisis, la proporción que corresponde a cada una de las regiones, en relación al total de demanda del país.



Fuente: ADEERA

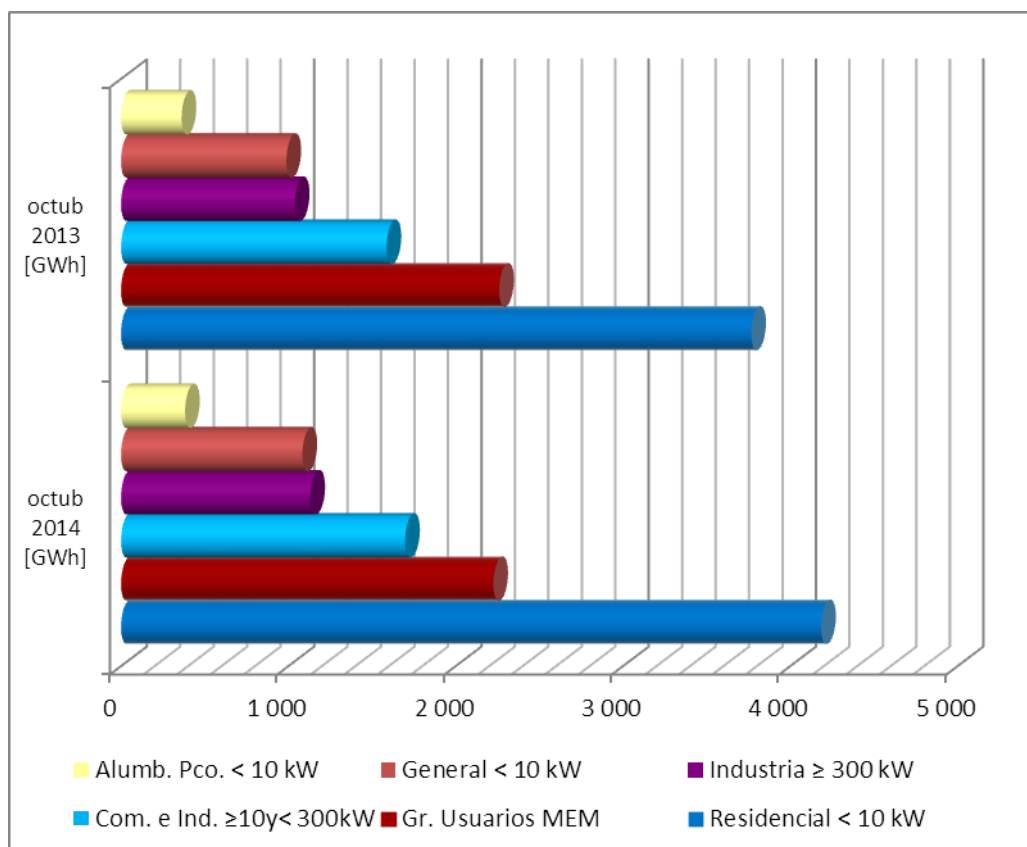
c) Por categoría

Se muestra la participación de la energía demandada por las distintas categorías abastecidas por los Distribuidores del País, más los Grandes Usuarios del MEM y su crecimiento respecto a igual período del año anterior.

c.1) Totales

Demanda por Categoría Tarifaria	Participación de la Demanda		Crecimiento
	MWh	%	%
<i>Residencial < 10 kW</i>	4 184 088	39,08%	11,34%
<i>General < 10 kW</i>	1 083 716	10,12%	10,16%
<i>Alumbrado Público < 10 kW</i>	382 598	3,57%	5,95%
<i>Comercio e Industria ≥10 y < 300kW</i>	1 697 980	15,86%	7,37%
<i>Industria ≥ 300 kW</i>	1 131 410	10,57%	9,60%
<i>Grandes Usuarios del MEM</i>	2 225 569	20,79%	-4,09%
TOTAL MERCADO	10 705 361	100%	7,01%

c.2) Por segmento



Fuente: CAMMESA y ADEERA

d) Por categoría y por provincia

La siguiente tabla muestra la energía demandada por los Distribuidores del país más los Grandes Usuarios del MEM, en acuerdo a los segmentos definidos en la Res. SE 1169/08, desagregado por Provincia.

Participación de la Demanda por Categoría y por Provincia

Cuadro 1 de 2 - Residenciales y Generales

PROVINCIA	Demanda por Categoría Tarifaria	Residencial <= 1000 kWh-bim	Residencial >1000 y <=1400 kWh-bim	Residencial >1400 y <=2800 kWh-bim	Residencial > 2800 kWh-bim	General < 4000 kWh-bim	General >= 4000 kWh-bim
BUENOS AIRES	MWh	305 334	22 386	22 581	15 040	34 840	74 798
	%	25,25%	1,85%	1,87%	1,24%	2,88%	6,18%
C.A.B.A. + GBA	MWh	1 404 574	182 201	85 277	18 160	97 488	267 266
	%	35,72%	4,63%	2,17%	0,46%	2,48%	6,80%
CATAMARCA	MWh	33 781	5 980	4 234	532	3 604	6 857
	%	19,22%	3,40%	2,41%	0,30%	2,05%	3,90%
CHACO	MWh	104 963	22 358	20 029	4 309	10 864	27 150
	%	44,05%	9,38%	8,41%	1,81%	4,56%	11,39%
CHUBUT	MWh	29 712	4 886	6 326	4 317	7 016	13 055
	%	8,28%	1,36%	1,76%	1,20%	1,96%	3,64%
CORDOBA	MWh	249 733	15 962	12 421	5 210	26 291	78 776
	%	31,09%	1,99%	1,55%	0,65%	3,27%	9,81%
CORRIENTES	MWh	118 065	4 931	3 535	1 014	5 513	19 178
	%	55,80%	2,33%	1,67%	0,48%	2,61%	9,06%
ENTRE RIOS	MWh	104 301	7 391	4 497	984	10 807	25 516
	%	36,30%	2,57%	1,57%	0,34%	3,76%	8,88%
FORMOSA	MWh	68 067	3 493	1 907	370	10 087	12 890
	%	56,97%	2,92%	1,60%	0,31%	8,44%	10,79%
JUJUY	MWh	37 125	3 581	2 845	1 034	4 585	8 449
	%	40,09%	3,87%	3,07%	1,12%	4,95%	9,12%
LA PAMPA	MWh	25 662	1 711	1 351	492	4 701	11 190
	%	37,15%	2,48%	1,96%	0,71%	6,81%	16,20%
LA RIOJA	MWh	29 879	7 204	5 368	878	1 811	6 394
	%	24,29%	5,86%	4,36%	0,71%	1,47%	5,20%
MENDOZA	MWh	108 262	12 524	13 162	4 190	15 889	29 864
	%	21,11%	2,44%	2,57%	0,82%	3,10%	5,82%
MISIONES	MWh	106 165	10 853	8 861	2 592	6 737	15 815
	%	50,04%	5,12%	4,18%	1,22%	3,18%	7,45%
NEUQUEN	MWh	37 078	3 811	4 134	2 662	5 541	10 105
	%	20,83%	2,14%	2,32%	1,50%	3,11%	5,68%
RIO NEGRO	MWh	38 600	4 726	5 737	2 442	5 966	12 338
	%	25,94%	3,18%	3,86%	1,64%	4,01%	8,29%
SALTA	MWh	65 674	10 219	9 273	2 557	4 039	14 627
	%	37,88%	5,89%	5,35%	1,47%	2,33%	8,44%
SAN JUAN	MWh	41 960	12 746	13 047	4 000	5 956	8 677
	%	22,91%	6,96%	7,12%	2,18%	3,25%	4,74%
SAN LUIS	MWh	32 900	3 797	2 858	677	2 367	8 508
	%	24,56%	2,83%	2,13%	0,51%	1,77%	6,35%
SANTA CRUZ	MWh	16 486	2 022	2 155	1 125	11 498	4 800
	%	20,44%	2,51%	2,67%	1,40%	14,25%	5,95%
SANTA FE	MWh	326 202	14 918	11 467	4 521	35 162	70 869
	%	31,37%	1,43%	1,10%	0,43%	3,38%	6,82%
SGO. del ESTERO	MWh	61 126	10 204	6 618	690	3 572	14 533
	%	44,72%	7,46%	4,84%	0,51%	2,61%	10,63%
TUCUMAN	MWh	103 359	20 882	17 415	3 401	7 925	19 801
	%	36,25%	7,32%	6,11%	1,19%	2,78%	6,94%
TOTAL DISTRIBUCION	MWh	3 449 007	388 786	265 098	81 197	322 262	761 455
	%	32,22%	3,63%	2,48%	0,76%	3,01%	7,11%

Fuente: CAMMESA - ADEERA

Cuadro 2 de 2 - Resto de Clientes y Total Mercado

PROVINCIA	Demanda por Categoría Tarifaria	Alumbrado Público < 10 kW	Comercio e Industria ≥10 y <300kW	Industria ≥ 300 kW	GRANDES USUARIOS del MEM	TOTAL MERCADO / PARTICIPACION X PROVINCIA
BUENOS AIRES	MWh	44 672	168 783	123 612	397 333	1 209 377
	%	3,69%	13,96%	10,22%	32,85%	11,30%
C.A.B.A. + GBA	MWh	119 350	667 751	379 882	710 590	3 932 540
	%	3,03%	16,98%	9,66%	18,07%	36,73%
CATAMARCA	MWh	5 793	11 427	12 155	91 354	175 718
	%	3,30%	6,50%	6,92%	51,99%	1,64%
CHACO	MWh	7 508	26 439	12 387	2 264	238 271
	%	3,15%	11,10%	5,20%	0,95%	2,23%
CHUBUT	MWh	5 525	19 038	22 402	246 429	358 706
	%	1,54%	5,31%	6,25%	68,70%	3,35%
CORDOBA	MWh	33 009	162 572	156 071	63 137	803 182
	%	4,11%	20,24%	19,43%	7,86%	7,50%
CORRIENTES	MWh	11 435	18 788	13 608	15 524	211 590
	%	5,40%	8,88%	6,43%	7,34%	1,98%
ENTRE RIOS	MWh	15 272	43 909	48 959	25 714	287 349
	%	5,31%	15,28%	17,04%	8,95%	2,68%
FORMOSA	MWh	9 024	7 440	3 190	3 000	119 469
	%	7,55%	6,23%	2,67%	2,51%	1,12%
JUJUY	MWh	4 146	15 715	933	14 195	92 606
	%	4,48%	16,97%	1,01%	15,33%	0,87%
LA PAMPA	MWh	4 989	10 769	7 171	1 036	69 072
	%	7,22%	15,59%	10,38%	1,50%	0,65%
LA RIOJA	MWh	4 035	41 137	9 011	17 289	123 006
	%	3,28%	33,44%	7,33%	14,06%	1,15%
MENDOZA	MWh	18 273	135 702	54 679	120 348	512 893
	%	3,56%	26,46%	10,66%	23,46%	4,79%
MISIONES	MWh	8 694	32 692	15 728	4 006	212 143
	%	4,10%	15,41%	7,41%	1,89%	1,98%
NEUQUEN	MWh	6 070	24 691	24 449	59 442	177 983
	%	3,41%	13,87%	13,74%	33,40%	1,66%
RIO NEGRO	MWh	8 029	30 935	12 432	27 594	148 797
	%	5,40%	20,79%	8,35%	18,54%	1,39%
SALTA	MWh	8 754	44 728	4 853	8 670	173 394
	%	5,05%	25,80%	2,80%	5,00%	1,62%
SAN JUAN	MWh	7 661	34 067	9 474	45 549	183 137
	%	4,18%	18,60%	5,17%	24,87%	1,71%
SAN LUIS	MWh	6 141	19 462	25 821	31 423	133 953
	%	4,58%	14,53%	19,28%	23,46%	1,25%
SANTA CRUZ	MWh	2 807	6 290	1 513	31 972	80 668
	%	3,48%	7,80%	1,88%	39,63%	0,75%
SANTA FE	MWh	36 188	114 154	162 943	263 265	1 039 690
	%	3,48%	10,98%	15,67%	25,32%	9,71%
SGO. del ESTERO	MWh	4 962	17 871	6 880	10 237	136 694
	%	3,63%	13,07%	5,03%	7,49%	1,28%
TUCUMAN	MWh	10 264	43 620	23 257	35 197	285 121
	%	3,60%	15,30%	8,16%	12,34%	2,66%
TOTAL DISTRIBUCION	MWh	382 598	1 697 980	1 131 410	2 225 569	10 705 361
	%	3,57%	15,86%	10,57%	20,79%	100,00%

Fuente: CAMMESA - ADEERA

e) Por Potencia – Máximo Histórico

La tabla siguiente muestra la demanda en potencia de las asociadas a ADEERA, discriminándose el Máximo Valor Histórico verificado hasta el mes anterior (m-1) y el valor registrado en el mes informado. Se incluye también el valor correspondiente a EDENOR y ESJ.

ADEERA			Máximo Histórico (m-1)		oct-14	
		Provincia-Región	Mes - Año	[MW]	[MW]	
1	EDENOR	CABA - GBA	jul-13	4 373,36	3 941,47	
2	EDESUR	CABA - GBA	dic-13	3 686,93	3 438,08	
3	EPESF	Santa Fe	ene-14	1 984,07	1 810,76	
4	EPEC	Córdoba	ene-14	1 825,68	1 599,06	
5	EDEMSA	Mendoza	ene-14	704,07	542,78	
6	ENERSA	Entre Ríos	ene-14	626,52	522,61	
7	SECHEEP	Chaco	feb-14	585,61	577,53	
8	EDET	Tucumán	dic-13	581,82	588,71	<-nuevo-MAX-Hist
11	EDEN	Bs As - Norte	ene-14	558,37	458,23	
9	EDEA	Bs As - Atlánt.	ene-14	535,73	403,06	
10	EDELAP	Bs As - La Plata	jul-12	505,20	396,54	
12	DPEC	Corrientes	ene-14	500,66	457,92	
13	ESJSA	San Juan	ene-14	410,59	304,77	
15	EMSA	Misiones	feb-14	355,19	361,95	<-nuevo-MAX-Hist
14	EDESA	Salta	jul-13	349,24	343,50	
16	EDESE	Sgo. del Estero	ene-14	309,20	313,98	<-nuevo-MAX-Hist
17	EDERSA	Río Negro	feb-13	273,92	194,04	
18	EDESAL	San Luis	ene-14	265,40	233,49	
19	REFSA	Formosa	feb-14	259,82	264,76	<-nuevo-MAX-Hist
20	EDELAR	La Rioja	dic-13	258,84	237,45	
21	E. CATAMARCA SAPEM	Catamarca	dic-11	228,28	171,17	
23	APELP	La Pampa	ene-14	209,18	146,94	
22	EDES	Bs As - Sur	ene-14	201,70	155,82	
24	EJESA	Jujuy	ene-14	172,13	164,35	
25	EDESTESA	Mendoza	ene-14	170,07	130,90	
26	EPEN	Neuquén	may-12	159,12	149,98	
27	COOP. CALF	Neuquén	dic-13	118,59	90,38	
28	COOP. ZARATE	Bs As - Norte	ene-14	106,75	95,66	
29	COOP. GODOY CRUZ	Mendoza	ene-14	89,01	72,52	
30	SPSE	Santa Cruz	jun-14	88,12	83,33	
32	COOP. CONCORDIA	Entre Ríos	ene-14	79,12	69,98	
31	COOP. LUJAN	Bs As - Norte	ago-13	68,46	60,40	
33	COOP. PERGAMINO	Bs As - Norte	dic-13	61,20	54,11	
35	COOP. BARILOCHE	Río Negro	jul-14	58,49	54,52	
34	UPMTANDIL	Bs As - Atlánt.	jun-14	56,54	52,13	
36	COOP. GUALEGUAYCHU	Entre Ríos	ene-14	53,16	45,21	
37	COOP. OLAVARRIA	Bs As - Atlánt.	jun-12	40,06	35,77	
38	COOP. SAN PEDRO	Bs As - Norte	dic-13	34,10	27,04	
39	COOP. CHACABUCO	Bs As - Norte	jul-12	29,74	18,82	
40	COOP. SALTO	Bs As - Norte	dic-12	29,36	17,02	
41	COOP. TRES ARROYOS	Bs As - Atlánt.	ene-14	26,33	21,14	
42	COOP. AZUL	Bs As - Atlánt.	ene-14	25,11	22,39	
43	COOP. SAN BERNARDO	Bs As - Atlánt.	ene-14	22,06	7,63	
44	COOP. M. Moreno (9 de Julio)	Bs As - Norte	dic-13	16,98	15,14	
45	COOP. COLON	Bs As - Norte	abr-14	15,17	11,25	
46	DPE TIERRA DEL FUEGO	Tierra del Fuego	s/d	s/d	s/d	

Fuente: CAMMESA