



ADEERA

Asociación de Distribuidores
de Energía Eléctrica
de la República Argentina

Informe Mensual

FEBRERO 2014

INFORME MENSUAL DE ADEERA

EVOLUCION DE LA DEMANDA FEBRERO 2014

1. CRECIMIENTO

a) Por provincia	Página 3
b) Regional	Página 3
c) Mensual	Página 4
d) Acumulado	Página 5
e) Histórico	Página 6 y 7

2. PARTICIPACION

a) Por Provincia	Página 8
b) Regional	Página 9
c) Por categorías	Página 9
d) Por categoría y por provincia	Página 10 y 11
e) Por potencia – Máximo Histórico	Página 12

El presente informe tiene como objeto describir la situación del Sector Eléctrico del país para **FEBRERO** de 2014, en el campo de la demanda.

Su contenido refleja la demanda de todo el país dividida por regiones, por provincias y por categorías.

Las categorías contempladas, son:

- Residencial,
- General,
- Alumbrado Público,
- Comercio y PyMEs,
- Industria (*Abastecidos por las Distribuidoras*)
- Grandes Usuarios del Mercado Eléctrico Mayorista (MEM)
(*No abastecidos por las Distribuidoras*)

Se destaca en el Informe que, en comparación a igual mes del año anterior:

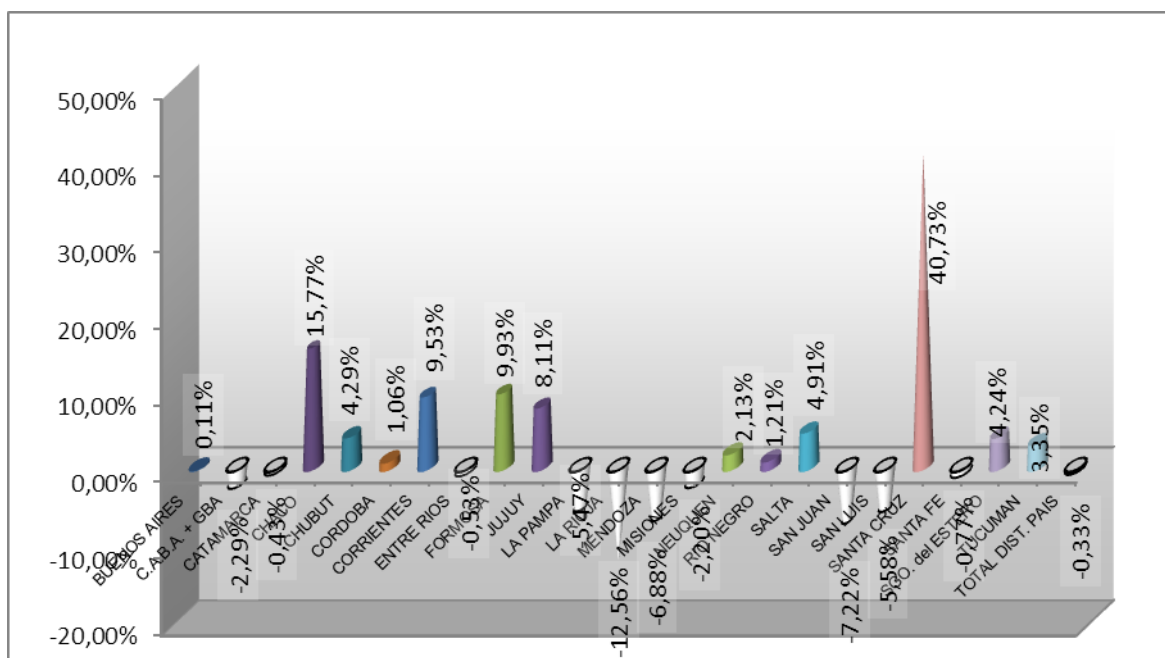
- La demanda de energía eléctrica nacional decreció un **0,33%**.
- En CABA y GBA (*) la demanda decreció un **2,29%**.
- Las provincias de mayor crecimiento fueron: Santa Cruz **40,73%** (*por aumento de demanda Residencial, General e Industrial como consecuencia de la vinculación al SADI de los nodos Río Gallegos en dic/13 y Calafate en feb/14*), Chaco **15,77%** (*por aumento de demanda Residencial, General e Industrial*) y San Juan **17,71%** (*por aumento de demanda Residencial, General e Industrial*).
- Los menores niveles de crecimiento: Mendoza, San Juan y La Rioja.
- La temperatura media de GBA fue de **23,0 °C**, siendo **1,2°C** inferior a la registrada el año anterior.

(*) Distribuidoras EDENOR, EDESUR y EDELAP.

1. CRECIMIENTO

a) Por Provincia

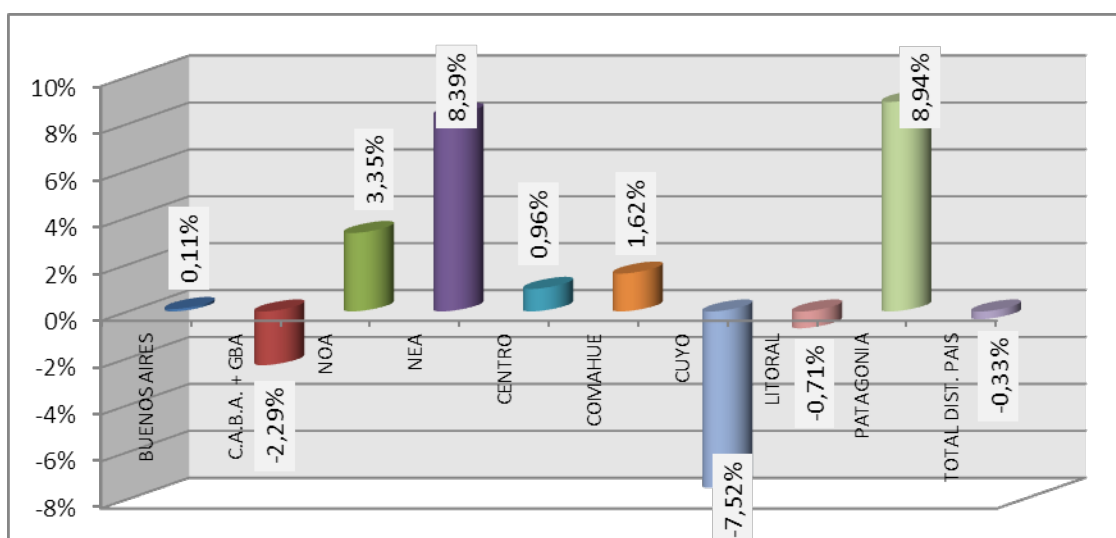
Este gráfico muestra la evolución de la demanda en cada Provincia, respecto de igual mes del año anterior.



Fuente: CAMMESA y ADEERA

b) Regional

En el siguiente cuadro se detalla el crecimiento de la demanda por regiones, comparado con el mismo mes del año anterior.

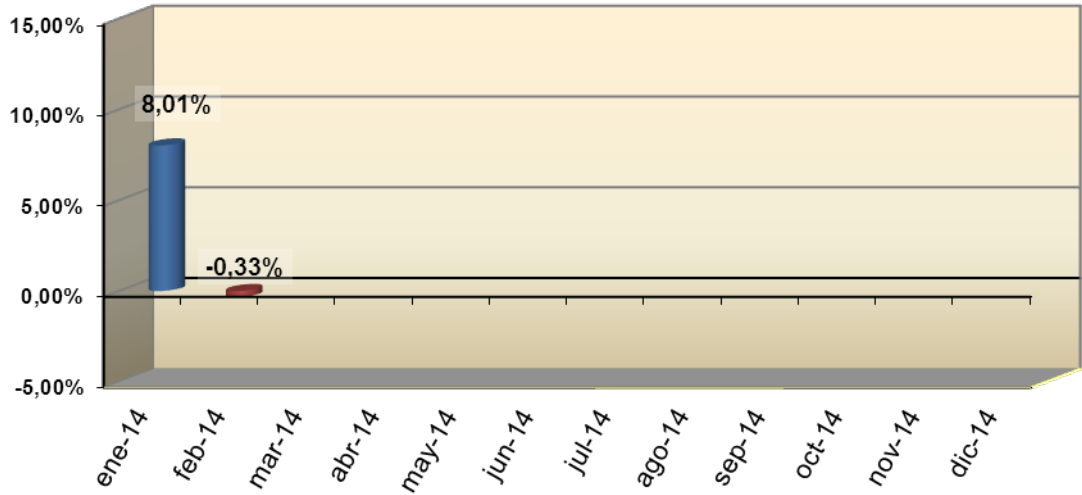


Fuente: CAMMESA y ADEERA

c) Mensual

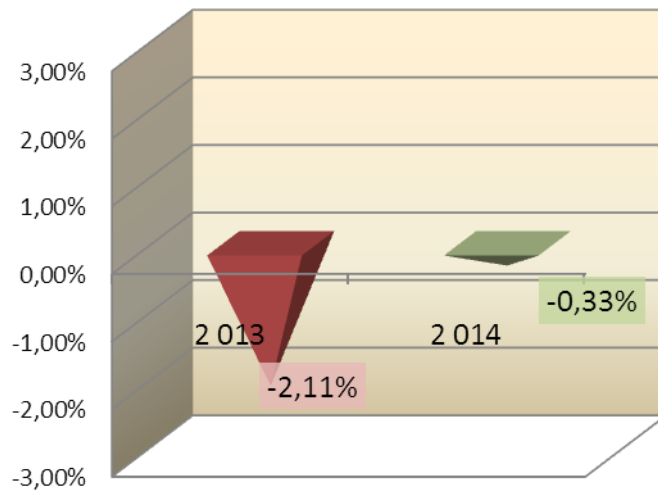
c.1) Mensual: año en curso

El siguiente gráfico muestra el crecimiento mensual de la demanda a lo largo del año, comparando con los totales mensuales registrados en idénticos períodos mensuales del año anterior.



c.2) Mensual: año actual vs año anterior

Se presentan los incrementos porcentuales de demanda del mes de febrero: **2014** (2014 vs 2013) y **2013** (2013 vs 2012).

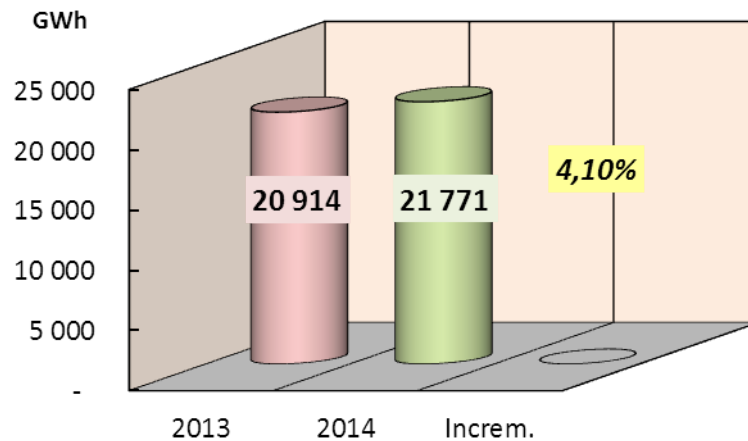


Fuente: ADEERA

d) Acumulado

d.1) Acumulado Mensual

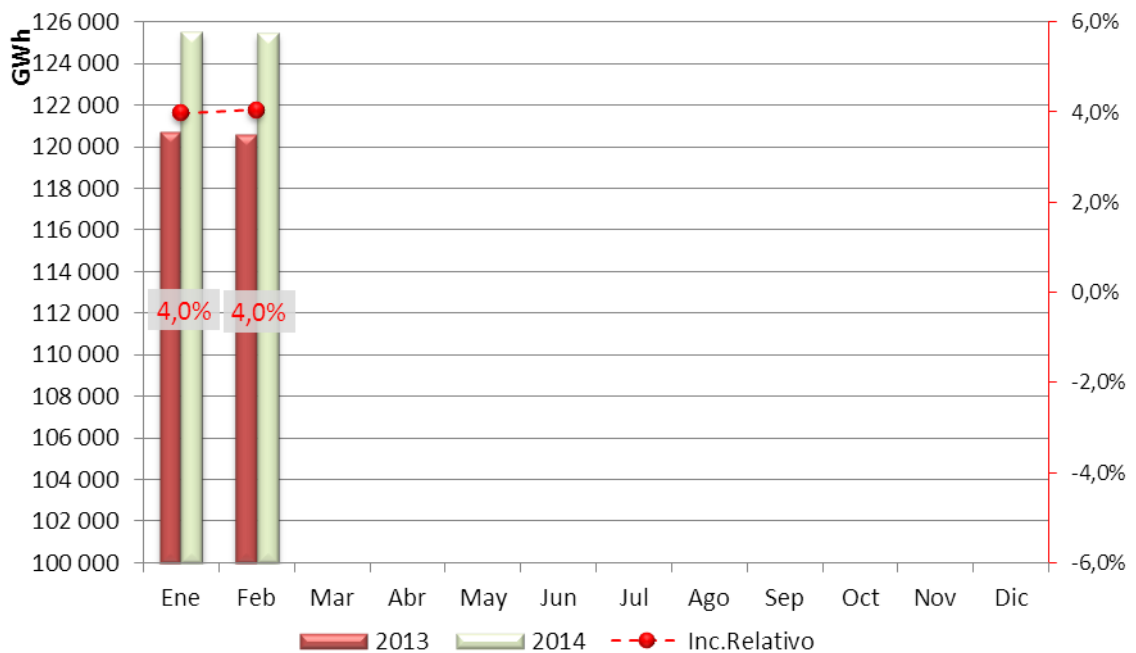
Se muestra la evolución de la demanda en todo el país, en forma acumulada, desde el 1° de enero del 2014 hasta el mes de referencia y comparado con igual período del año anterior.



d.2) Acumulado Año Móvil

Se presenta la demanda acumulada en todo el país, considerando el año móvil que finaliza en cada mes (inclusive) de 2013 y 2014.

También se indica el incremento relativo de la demanda acumulada (2014 vs 2013) registrado en cada mes.



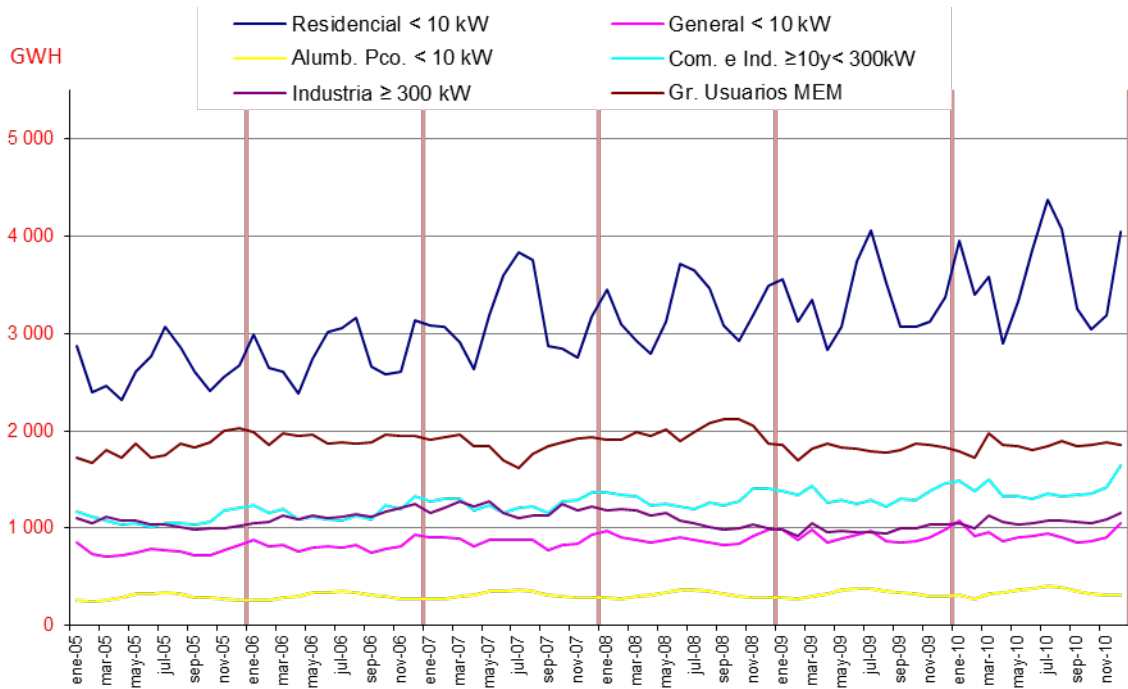
Fuente: ADEERA

e) Histórico

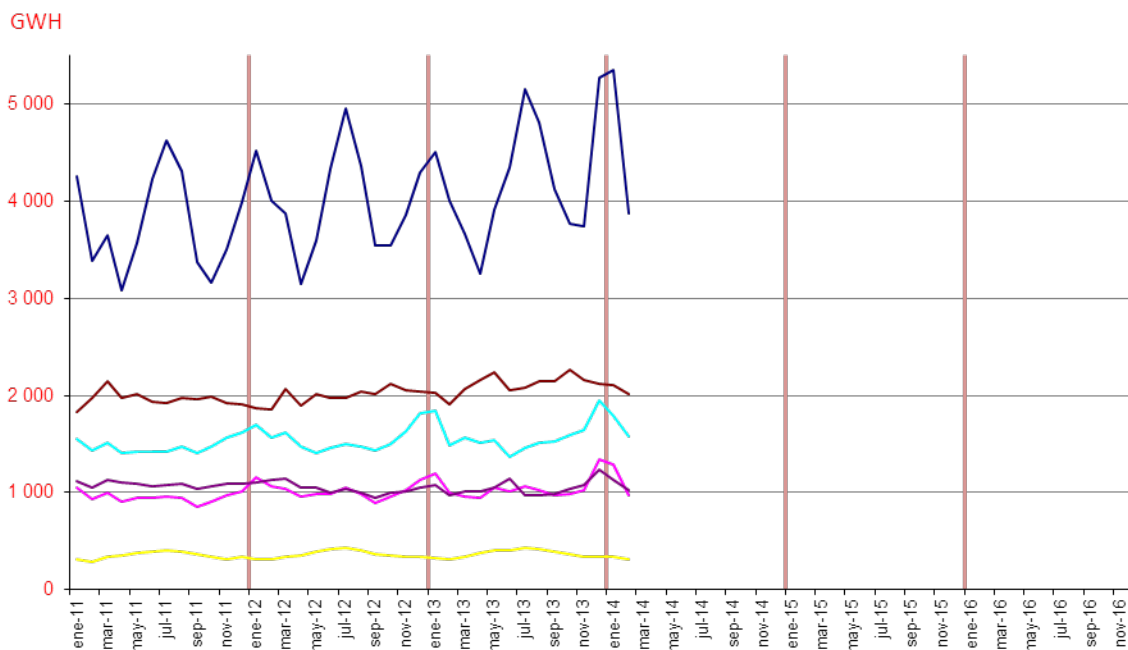
e.1) Histórico por tipo de demanda desde 2005

En el siguiente gráfico escindido, se representa la variación de la demanda de energía en las diferentes franjas de clientes, desde Enero de 2005 a la fecha. Puede apreciarse la sensible estacionalidad de la demanda Residencial, como así también, con menor amplitud, la del Alumbrado Público.

e.1.1) Enero 2005 a Enero 2010



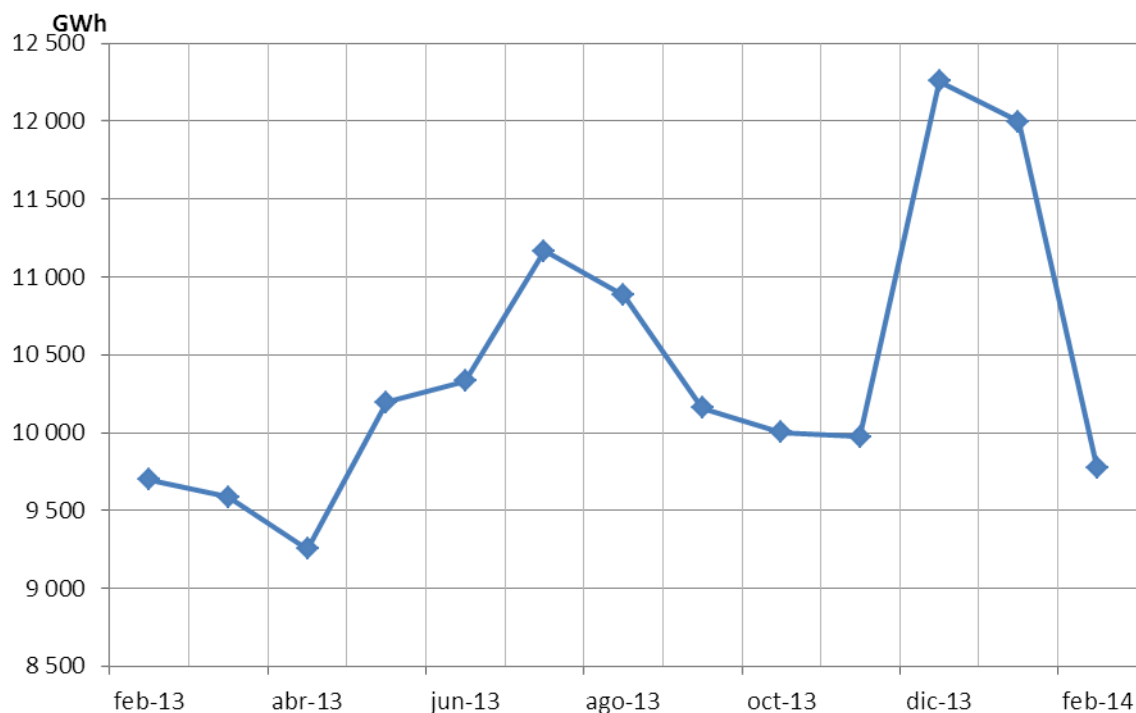
e.1.2) Enero 2010 al mes actual



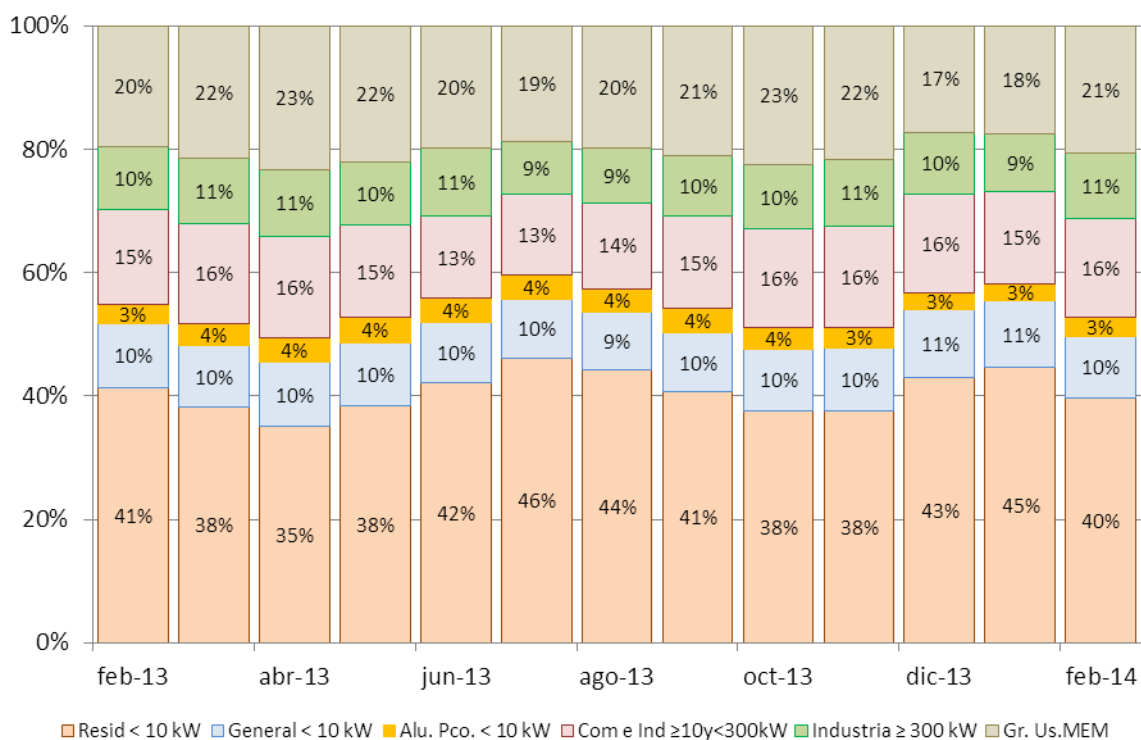
e.2) Histórico Año Móvil – Total Mercado y Composición Porcentual

En el gráfico siguiente, observamos, para una ventana temporal de un año respecto del mes bajo análisis, cuál ha sido la demanda **total** del mercado.

TOTAL MERCADO



En este gráfico se observa la integración porcentual de la demanda de cada mes, en función de los diferentes segmentos.



2. PARTICIPACION

a) Por provincia

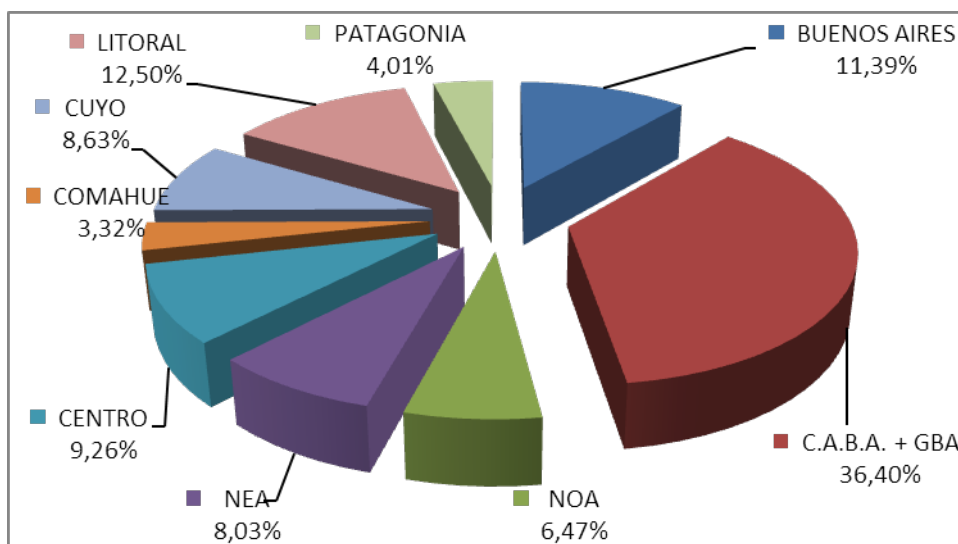
En la siguiente tabla se presenta la participación de la demanda de cada Provincia en relación al Total País.

PROVINCIA	PARTICIPACION
C.A.B.A. + GBA	36,40%
BUENOS AIRES	11,39%
SANTA FE	9,60%
CORDOBA	7,35%
MENDOZA	4,66%
CHUBUT	3,35%
ENTRE RIOS	2,89%
TUCUMAN	2,52%
CORRIENTES	2,49%
CHACO	2,45%
MISIONES	1,85%
RIO NEGRO	1,74%
SAN JUAN	1,71%
CATAMARCA	1,60%
NEUQUEN	1,58%
SALTA	1,47%
FORMOSA	1,25%
SGO. del ESTERO	1,23%
SAN LUIS	1,19%
LA RIOJA	1,07%
JUJUY	0,88%
LA PAMPA	0,69%
SANTA CRUZ	0,66%
TOTAL DIST. PAIS	100,00%

Fuente: ADEERA

b) Regional

En el siguiente gráfico se observa, para el mes bajo análisis, la proporción que corresponde a cada una de las regiones, en relación al total de demanda del país.



Fuente: ADEERA

c) Por categoría

En la siguiente tabla se muestra la participación de la energía demandada por las distintas categorías abastecidas por los Distribuidores del País, más los Grandes Usuarios del MEM y su crecimiento respecto a igual período del año anterior.

Demanda por Categoría Tarifaria	Participación de la Demanda		Crecimiento
	MWh	%	%
<i>Residencial < 10 kW</i>	3 879 048	39,68%	-3,57%
<i>General < 10 kW</i>	968 579	9,91%	-3,36%
<i>Alumbrado Público < 10 kW</i>	306 350	3,13%	-1,22%
<i>Comercio e Industria ≥10 y < 300kW</i>	1 574 875	16,11%	5,16%
<i>Industria ≥ 300 kW</i>	1 028 074	10,52%	4,82%
<i>Grandes Usuarios del MEM</i>	2 017 947	20,64%	0,65%
TOTAL MERCADO	9 774 873	100%	-0,33%

Fuente: ADEERA

d) Por categoría y por provincia

La siguiente tabla muestra la energía demandada por los Distribuidores del país más los Grandes Usuarios del MEM, en acuerdo a los segmentos definidos en la Res. SE 1169/08, desagregado por Provincia.

Participación de la Demanda por Categoría y por Provincia

Cuadro 1 de 2 - Residenciales y Generales

PROVINCIA	Demanda por Categoría Tarifaria	Residencial <= 1000 kWh-bim	Residencial >1000 y <=1400 kWh-bim	Residencial >1400 y <=2800 kWh-bim	Residencial > 2800 kWh-bim	General < 4000 kWh-bim	General >= 4000 kWh-bim
BUENOS AIRES	MWh	312 984	23 989	22 415	12 907	42 779	71 963
	%	28,11%	2,15%	2,01%	1,16%	3,84%	6,46%
C.A.B.A. + GBA	MWh	763 112	334 322	325 530	67 479	95 966	163 852
	%	21,45%	9,40%	9,15%	1,90%	2,70%	4,61%
CATAMARCA	MWh	27 878	4 670	4 590	835	3 587	5 885
	%	17,86%	2,99%	2,94%	0,54%	2,30%	3,77%
CHACO	MWh	64 367	29 393	50 509	13 932	10 032	21 101
	%	26,86%	12,26%	21,07%	5,81%	4,19%	8,80%
CHUBUT	MWh	27 842	4 114	2 840	902	6 174	11 313
	%	8,50%	1,26%	0,87%	0,28%	1,89%	3,46%
CORDOBA	MWh	225 234	23 307	18 512	6 216	30 651	69 676
	%	31,37%	3,25%	2,58%	0,87%	4,27%	9,70%
CORRIENTES	MWh	134 297	4 382	2 812	779	22 327	22 840
	%	55,24%	1,80%	1,16%	0,32%	9,18%	9,39%
ENTRE RIOS	MWh	54 085	28 262	23 453	3 405	17 185	28 002
	%	19,12%	9,99%	8,29%	1,20%	6,07%	9,90%
FORMOSA	MWh	69 389	4 732	2 872	2 961	11 766	12 313
	%	56,86%	3,88%	2,35%	2,43%	9,64%	10,09%
JUJUY	MWh	29 709	3 957	4 079	1 308	4 573	6 983
	%	34,64%	4,61%	4,76%	1,53%	5,33%	8,14%
LA PAMPA	MWh	19 374	4 786	3 964	871	5 114	9 514
	%	28,87%	7,13%	5,91%	1,30%	7,62%	14,18%
LA RIOJA	MWh	28 560	6 892	5 149	865	2 021	6 992
	%	27,36%	6,60%	4,93%	0,83%	1,94%	6,70%
MENDOZA	MWh	74 946	26 107	25 138	5 991	18 191	21 404
	%	16,46%	5,73%	5,52%	1,32%	3,99%	4,70%
MISIONES	MWh	57 310	16 696	23 691	7 473	6 558	13 135
	%	31,76%	9,25%	13,13%	4,14%	3,63%	7,28%
NEUQUEN	MWh	26 212	6 387	5 492	1 792	5 959	9 348
	%	17,02%	4,15%	3,57%	1,16%	3,87%	6,07%
RIO NEGRO	MWh	38 141	4 630	4 433	1 672	6 781	11 860
	%	22,38%	2,72%	2,60%	0,98%	3,98%	6,96%
SALTA	MWh	49 732	8 428	8 456	2 273	3 578	13 452
	%	34,60%	5,86%	5,88%	1,58%	2,49%	9,36%
SAN JUAN	MWh	39 025	14 427	17 333	4 522	5 481	7 532
	%	23,30%	8,61%	10,35%	2,70%	3,27%	4,50%
SAN LUIS	MWh	22 260	5 447	4 822	1 248	4 559	8 824
	%	19,21%	4,70%	4,16%	1,08%	3,93%	7,61%
SANTA CRUZ	MWh	8 561	1 705	1 149	548	9 712	4 297
	%	13,24%	2,64%	1,78%	0,85%	15,02%	6,64%
SANTA FE	MWh	304 608	24 700	18 294	4 869	30 332	59 917
	%	32,45%	2,63%	1,95%	0,52%	3,23%	6,38%
SGO. del ESTERO	MWh	39 050	16 668	18 541	2 416	3 521	10 043
	%	32,51%	13,88%	15,44%	2,01%	2,93%	8,36%
TUCUMAN	MWh	72 585	24 619	22 473	5 358	9 924	21 562
	%	29,44%	9,98%	9,11%	2,17%	4,03%	8,74%
TOTAL DISTRIBUCION	MWh	2 489 261	622 622	616 546	150 618	356 771	611 809
	%	25,47%	6,37%	6,31%	1,54%	3,65%	6,26%

Fuente: CAMMESA - ADEERA

Cuadro 2 de 2 - Resto de Clientes y Total Mercado

PROVINCIA	Demanda por Categoría Tarifaria	Alumbrado Público < 10 kW	Comercio e Industria ≥10 y <300kW	Industria ≥ 300 kW	GRANDES USUARIOS del MEM	TOTAL MERCADO / PARTICIPACION X PROVINCIA
BUENOS AIRES	MWh	32 554	159 029	103 479	331 201	1 113 298
	%	2,92%	14,28%	9,29%	29,75%	11,39%
C.A.B.A. + GBA	MWh	101 754	639 508	369 617	696 425	3 557 565
	%	2,86%	17,98%	10,39%	19,58%	36,40%
CATAMARCA	MWh	6 528	9 592	9 804	82 690	156 059
	%	4,18%	6,15%	6,28%	52,99%	1,60%
CHACO	MWh	7 285	29 602	9 726	3 720	239 668
	%	3,04%	12,35%	4,06%	1,55%	2,45%
CHUBUT	MWh	4 203	17 638	19 355	233 036	327 417
	%	1,28%	5,39%	5,91%	71,17%	3,35%
CORDOBA	MWh	26 703	130 462	130 890	56 441	718 094
	%	3,72%	18,17%	18,23%	7,86%	7,35%
CORRIENTES	MWh	7 824	20 503	11 490	15 883	243 136
	%	3,22%	8,43%	4,73%	6,53%	2,49%
ENTRE RIOS	MWh	12 626	48 574	43 117	24 224	282 932
	%	4,46%	17,17%	15,24%	8,56%	2,89%
FORMOSA	MWh	6 086	6 219	2 766	2 925	122 029
	%	4,99%	5,10%	2,27%	2,40%	1,25%
JUJUY	MWh	3 047	14 868	2 469	14 763	85 757
	%	3,55%	17,34%	2,88%	17,21%	0,88%
LA PAMPA	MWh	3 204	11 208	7 862	1 201	67 098
	%	4,77%	16,70%	11,72%	1,79%	0,69%
LA RIOJA	MWh	2 593	29 181	7 946	14 199	104 399
	%	2,48%	27,95%	7,61%	13,60%	1,07%
MENDOZA	MWh	12 497	116 875	44 345	109 878	455 371
	%	2,74%	25,67%	9,74%	24,13%	4,66%
MISIONES	MWh	5 661	32 676	15 972	1 296	180 470
	%	3,14%	18,11%	8,85%	0,72%	1,85%
NEUQUEN	MWh	4 483	26 617	25 827	41 904	154 021
	%	2,91%	17,28%	16,77%	27,21%	1,58%
RIO NEGRO	MWh	5 531	38 896	24 062	34 389	170 395
	%	3,25%	22,83%	14,12%	20,18%	1,74%
SALTA	MWh	7 497	38 446	4 013	7 840	143 716
	%	5,22%	26,75%	2,79%	5,46%	1,47%
SAN JUAN	MWh	5 534	28 673	8 796	36 196	167 518
	%	3,30%	17,12%	5,25%	21,61%	1,71%
SAN LUIS	MWh	5 017	16 399	18 294	29 020	115 890
	%	4,33%	14,15%	15,79%	25,04%	1,19%
SANTA CRUZ	MWh	1 758	6 879	2 666	27 389	64 664
	%	2,72%	10,64%	4,12%	42,36%	0,66%
SANTA FE	MWh	32 543	103 127	145 129	215 189	938 707
	%	3,47%	10,99%	15,46%	22,92%	9,60%
SGO. del ESTERO	MWh	3 811	15 737	4 419	5 900	120 106
	%	3,17%	13,10%	3,68%	4,91%	1,23%
TUCUMAN	MWh	7 613	34 165	16 027	32 238	246 564
	%	3,09%	13,86%	6,50%	13,07%	2,52%
TOTAL DISTRIBUCION	MWh	306 350	1 574 875	1 028 074	2 017 947	9 774 873
	%	3,13%	16,11%	10,52%	20,64%	100,00%

Fuente: CAMMESA - ADEERA

e) Por Potencia – Máximo Histórico

La tabla siguiente muestra la demanda en potencia de las asociadas a ADEERA, discriminándose el Máximo Valor Histórico verificado hasta el mes anterior (m-1) y el valor registrado en el mes informado. Se incluye también el valor correspondiente a EDENOR.

ADEERA			Máximo Histórico (m-1)		feb-14	
	Provincia-Región	Mes - Año	[MW]	[MW]		
1	EDENOR	CABA - GBA	jul-13	4 373,36	3 722,50	
2	EDESUR	CABA - GBA	dic-13	3 686,93	3 294,54	
3	EPESF	Santa Fe	ene-14	1 984,07	1 656,03	
4	EPEC	Córdoba	ene-14	1 825,68	1 433,57	
5	EDEMSA	Mendoza	ene-14	704,07	598,23	
6	ENERSA	Entre Ríos	ene-14	626,52	485,99	
8	EDET	Tucumán	dic-13	581,82	571,78	
7	SECHEEP	Chaco	ene-14	565,16	585,61	<-nuevo-MAX-Hist
11	EDEN	Bs As - Norte	ene-14	558,37	447,63	
9	EDEA	Bs As - Atlánt.	ene-14	535,73	511,93	
10	EDELAP	Bs As - La Plata	jul-12	505,20	399,20	
12	DPEC	Corrientes	ene-14	500,66	496,85	
13	ESJSA	San Juan	ene-14	410,59	373,52	
14	EDESA	Salta	jul-13	349,24	313,91	
15	EMSA	Misiones	ene-14	345,84	355,19	<-nuevo-MAX-Hist
16	EDESE	Sgo. del Estero	ene-14	309,20	305,69	
17	EDERSA	Río Negro	feb-13	273,92	261,78	
18	EDESAL	San Luis	ene-14	265,40	223,53	
19	REFSA	Formosa	dic-13	259,43	259,82	<-nuevo-MAX-Hist
20	EDELAR	La Rioja	dic-13	258,84	250,60	
21	E. CATAMARCA SAPEM	Catamarca	dic-11	228,28	170,17	
23	APELP	La Pampa	ene-14	209,18	164,98	
22	EDES	Bs As - Sur	ene-14	201,70	175,18	
24	EJESA	Jujuy	ene-14	172,13	156,93	
25	EDESTESA	Mendoza	ene-14	170,07	146,50	
26	EPEN	Neuquén	may-12	159,12	142,33	
27	COOP. CALF	Neuquén	dic-13	118,59	98,57	
28	COOP. ZARATE	Bs As - Norte	ene-14	106,75	94,94	
29	COOP. GODOY CRUZ	Mendoza	ene-14	89,01	77,52	
32	COOP. CONCORDIA	Entre Ríos	ene-14	79,12	71,84	
30	SPSE	Santa Cruz	sep-13	69,16	74,64	<-nuevo-MAX-Hist
31	COOP. LUJAN	Bs As - Norte	ago-13	68,46	54,54	
33	COOP. PERGAMINO	Bs As - Norte	dic-13	61,20	45,94	
34	UPM TANDIL	Bs As - Atlánt.	jul-12	55,75	50,42	
35	COOP. BARILOCHE	Río Negro	feb-13	54,91	51,13	
36	COOP. GUALEGUAYCHU	Entre Ríos	ene-14	53,16	44,55	
37	COOP. OLAVARRIA	Bs As - Atlánt.	jun-12	40,06	36,15	
38	COOP. SAN PEDRO	Bs As - Norte	dic-13	34,10	26,45	
39	COOP. CHACABUCO	Bs As - Norte	jul-12	29,74	19,02	
40	COOP. SALTO	Bs As - Norte	dic-12	29,36	17,16	
41	COOP. TRES ARROYOS	Bs As - Atlánt.	ene-14	26,33	24,89	
42	COOP. AZUL	Bs As - Atlánt.	ene-14	25,11	22,39	
43	COOP. SAN BERNARDO	Bs As - Atlánt.	ene-14	22,06	20,86	
44	COOP. M. Moreno (9 de Julio)	Bs As - Norte	dic-13	16,98	14,72	
45	COOP. COLON	Bs As - Norte	ene-14	13,45	14,86	<-nuevo-MAX-Hist
46	DPE TIERRA DEL FUEGO	Tierra del Fuego	s/d	s/d	s/d	

Fuente: CAMMESA