



ADEERA

Asociación de Distribuidores
de Energía Eléctrica
de la República Argentina

Informe Mensual

ENERO 2013

INFORME MENSUAL DE ADEERA

EVOLUCION DE LA DEMANDA ENERO 2013

1. CRECIMIENTO

a) Por provincia	Página 3
b) Regional	Página 3
c) Mensual	Página 4
d) Acumulado	Página 4
e) Histórico	Página 5

2. PARTICIPACION

a) Por Provincia	Página 6
b) Regional	Página 7
c) Por categorías	Página 7
d) Por categoría y por provincia	Página 8 y 9

El presente informe tiene como objeto describir la situación del Sector Eléctrico del país para **ENERO** de 2013, en el campo de la demanda.

Su contenido refleja la demanda de todo el país dividida por regiones, por provincias y por categorías.

Las categorías contempladas, son:

- Residencial,
- General,
- Alumbrado Público,
- Comercio y PyMEs,
- Industria (*Abastecidos por las Distribuidoras*)
- Grandes Usuarios del Mercado Eléctrico Mayorista (MEM)
(*No abastecidos por las Distribuidoras*)

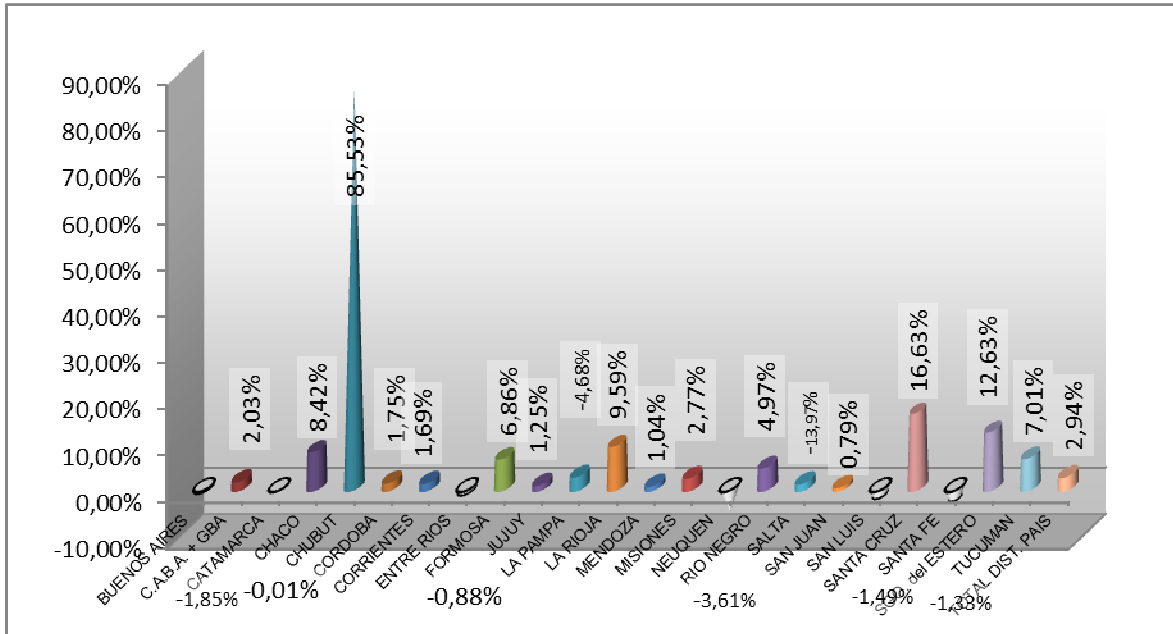
Se destaca en el Informe que, en comparación a igual mes del año anterior:

- La demanda eléctrica nacional se incrementó **2,94%** , habiéndose registrado diferentes valores máximos:
30/01/2013: máximo histórico Potencia día Hábil: 21982 MW (14:30hs).
30/01/2013: máximo histórico Energía día Hábil 455,75 GWh.
- En C.A.B.A. y GBA (*) la demanda se incrementó un **2,03%**.
- Las provincias de mayor crecimiento fueron: Chubut **85,53%** (por aumento de la demanda Industrial), Santa Cruz **16,63%** (por aumento de la demanda Residencial, Comercial e Industrial) y Santiago del Estero **12,63%** (por aumento de la demanda Residencial).
- Los menores niveles de crecimiento: Neuquén, Santa Fe y San Luis.
- La temperatura media de GBA fue de **24,4°C**.

(*) Distribuidoras EDENOR, EDESUR y EDELAP.

a) **CRECIMIENTO**
a) **Por Provincia**

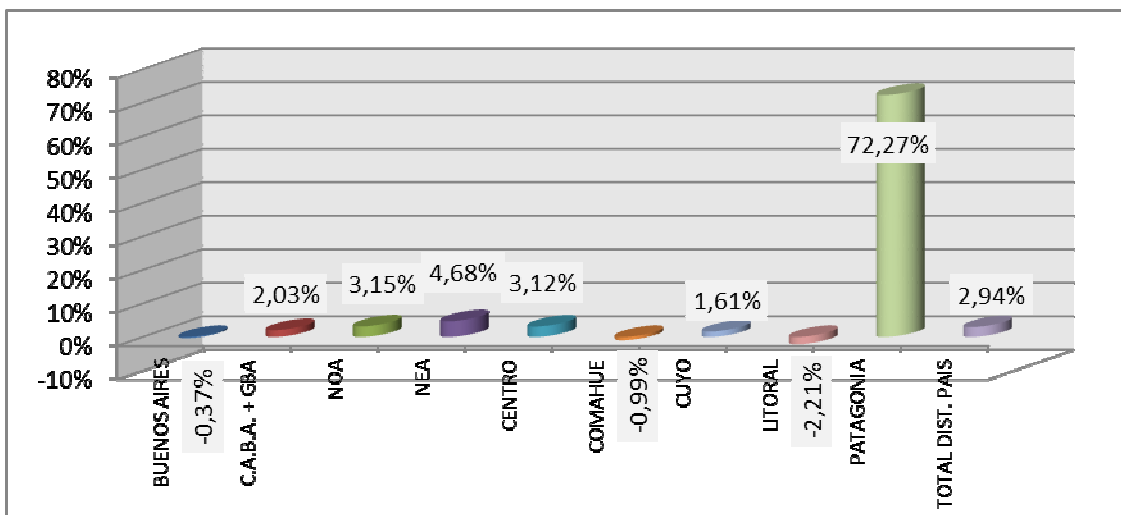
Este gráfico muestra la evolución de la demanda en cada Provincia, respecto de igual mes del año anterior.



Fuente: CAMMESA y ADEERA

b) **Regional**

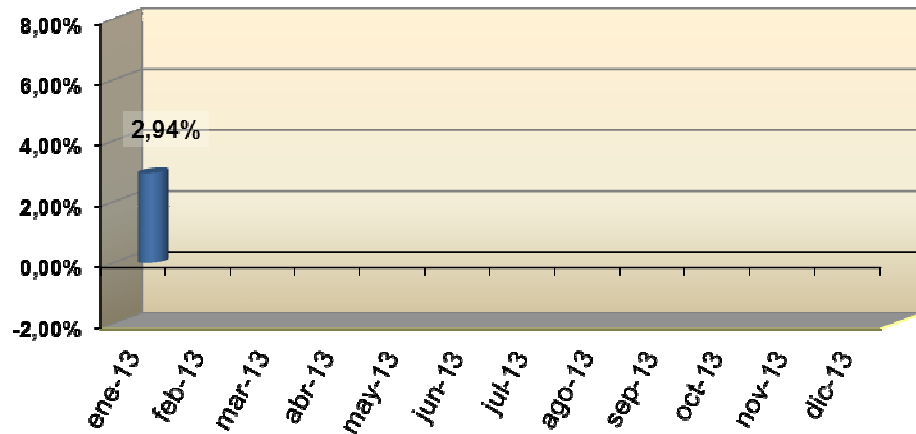
En el siguiente cuadro se detalla el crecimiento de la demanda por regiones, comparado con el mismo mes del año anterior.



Fuente: CAMMESA y ADEERA

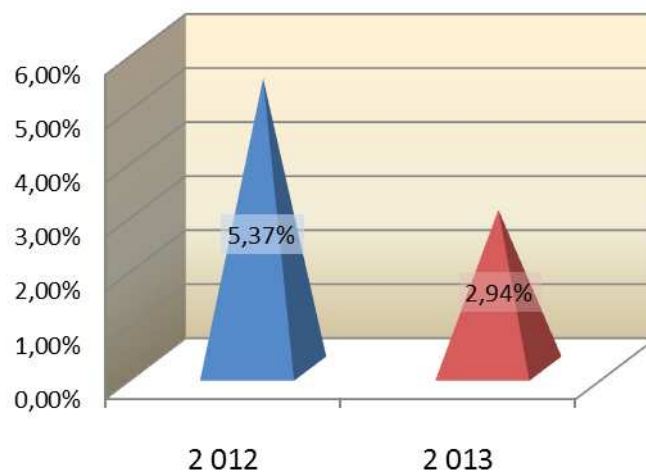
c) Mensual: año en curso

El siguiente gráfico muestra el crecimiento mensual de la demanda a lo largo del año, comparando con los totales mensuales registrados en igual período del año anterior.



d) Mensual: año a año

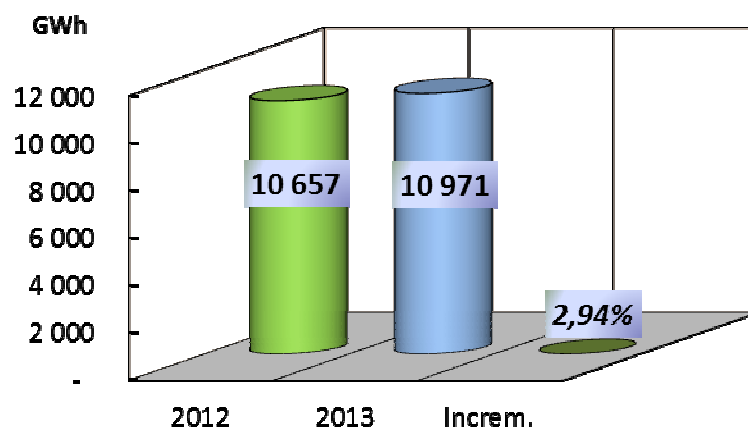
Se presentan los incrementos porcentuales de demanda, comparando los registrados en igual mes del año anterior y del corriente.



Fuente: ADEERA

d) Acumulado al Mes

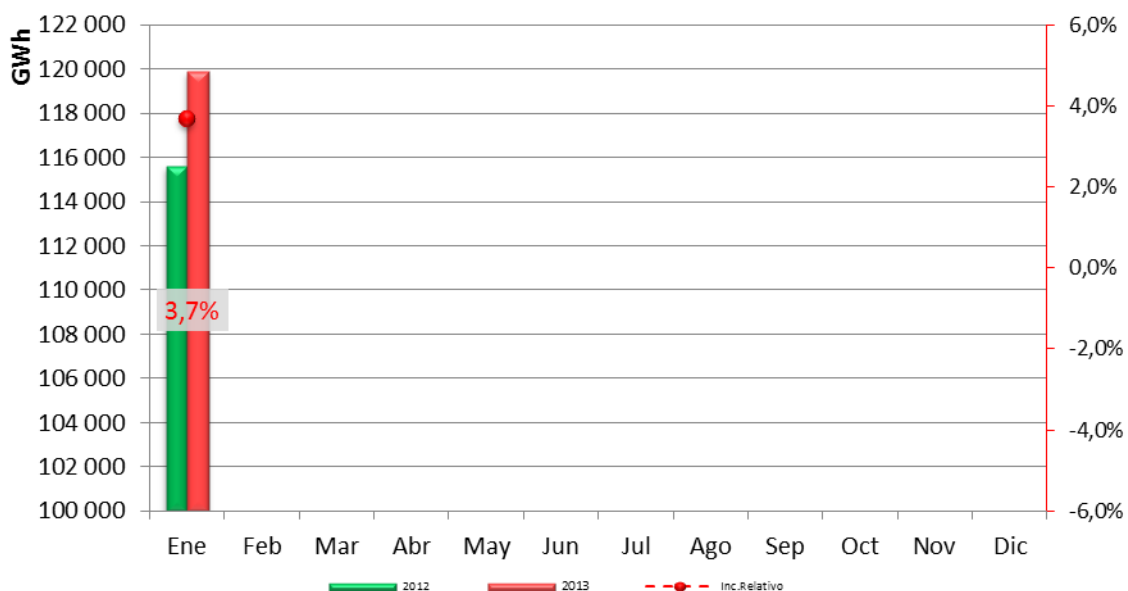
Se muestra la evolución de la demanda en todo el país, en forma acumulada, en el transcurso del 2013 y comparado con el año anterior.



d) Acumulado Año Móvil

Se presenta la demanda acumulada en todo el país, considerando el año móvil que finaliza en cada mes (inclusive) de 2012 y 2013.

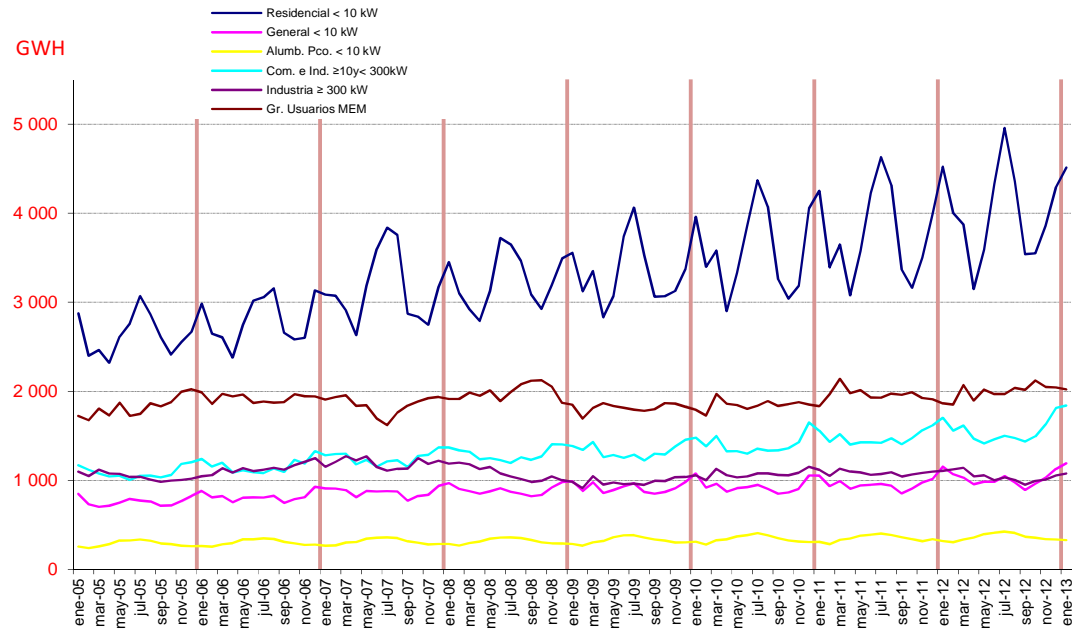
También se indica el incremento relativo (2013 vs 2012) registrado en cada mes:



Fuente: ADEERA

f) Histórico

En el gráfico se representa la variación de la demanda de energía en las diferentes franjas de clientes, desde Enero de 2005 a la fecha. Puede apreciarse la sensible estacionalidad de la demanda Residencial, como así también, en menor grado, la del Alumbrado Público.



PARTICIPACION

a) Por provincia

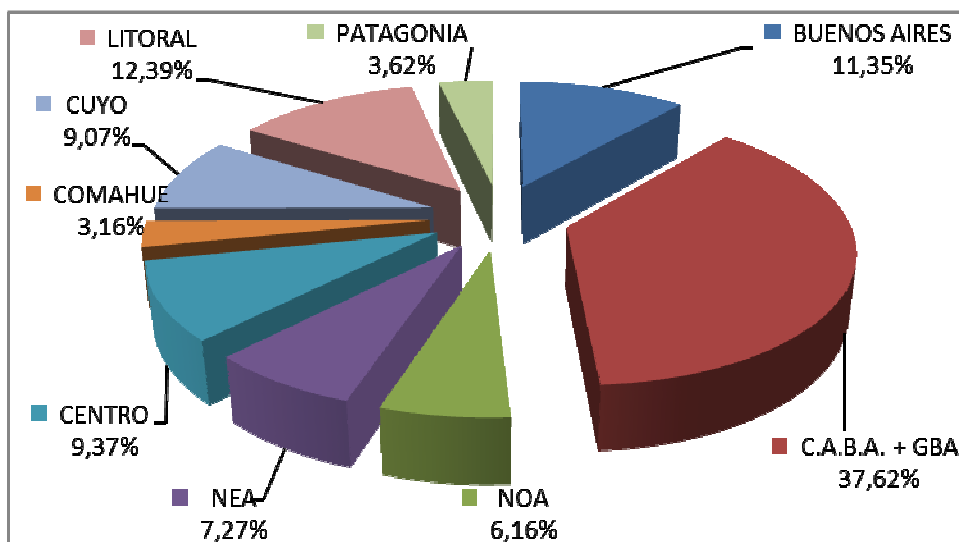
En la siguiente tabla se presenta la participación de la demanda de cada Provincia en relación al Total País.

PROVINCIA	PARTICIPACION
C.A.B.A. + GBA	37,62%
BUENOS AIRES	11,35%
SANTA FE	9,41%
CORDOBA	7,37%
MENDOZA	4,89%
CHUBUT	3,15%
ENTRE RIOS	2,98%
TUCUMAN	2,38%
CORRIENTES	2,19%
CHACO	2,16%
SAN JUAN	1,79%
MISIONES	1,78%
NEUQUEN	1,74%
CATAMARCA	1,55%
RIO NEGRO	1,50%
SALTA	1,40%
SGO. del ESTERO	1,26%
SAN LUIS	1,21%
LA RIOJA	1,18%
FORMOSA	1,12%
JUJUY	0,83%
LA PAMPA	0,66%
SANTA CRUZ	0,47%
TOTAL DIST. PAIS	100,00%

Fuente: ADEERA

b) Regional

En el siguiente gráfico se observa, para el mes bajo análisis, la proporción que corresponde a cada una de las regiones, en relación al total de demanda del país.



Fuente: ADEERA

c) Por categoría

En la siguiente tabla se muestra la participación de la energía demandada por las distintas categorías abastecidas por los Distribuidores del País, más los Grandes Usuarios del MEM y su crecimiento respecto a igual período del año anterior.

Demanda por Categoría Tarifaria	Participación de la Demanda		Crecimiento
	MWh	%	%
<i>Residencial < 10 kW</i>	4 512 456	41,13%	-0,03%
<i>General < 10 kW</i>	1 191 108	10,86%	3,17%
<i>Alumbrado Público < 10 kW</i>	329 779	3,01%	3,45%
<i>Comercio e Industria ≥10 y < 300kW</i>	1 839 240	16,76%	7,81%
<i>Industria ≥ 300 kW</i>	1 077 137	9,82%	-2,79%
<i>Grandes Usuarios del MEM</i>	2 021 000	18,42%	7,94%
TOTAL MERCADO	10 970 720	100%	2,94%

Fuente: ADEERA

d) Por categoría y por provincia

La tabla siguiente muestra la participación de las distintas categorías abastecidas, por los Distribuidores del país más los Grandes Usuarios del MEM, en acuerdo a los alcances de la Res. SE 1169/08, en el total de la energía demandada en el país y desagregado por provincia.

Participación de la Demanda por Categoría y por Provincia

Cuadro 1de 2 - Residenciales y Generales

PROVINCIA	Demanda por Categoría Tarifaria	Residencial <= 1000 kWh-bim	Residencial >1000 y <=1400 kWh-bim	Residencial >1400 y <=2800 kWh-bim	Residencial > 2800 kWh-bim	General < 4000 kWh-bim	General >= 4000 kWh-bim
BUENOS AIRES	MWh	334 899	25 177	24 864	17 141	96 102	41 589
	%	26,89%	2,02%	2,00%	1,38%	7,72%	3,34%
C.A.B.A. + GBA	MWh	1 298 770	201 827	166 881	46 969	261 329	164 087
	%	31,47%	4,89%	4,04%	1,14%	6,33%	3,98%
CATAMARCA	MWh	31 113	6 480	8 034	1 518	6 258	5 216
	%	18,35%	3,82%	4,74%	0,90%	3,69%	3,08%
CHACO	MWh	67 169	29 275	48 390	13 356	22 924	10 999
	%	28,28%	12,33%	20,38%	5,62%	9,65%	4,63%
CHUBUT	MWh	31 797	3 632	2 758	807	12 539	6 177
	%	9,20%	1,05%	0,80%	0,23%	3,63%	1,79%
CORDOBA	MWh	301 532	19 435	16 497	8 011	82 328	33 521
	%	37,29%	2,40%	2,04%	0,99%	10,18%	4,15%
CORRIENTES	MWh	152 022	5 540	2 969	531	16 970	3 603
	%	63,19%	2,30%	1,23%	0,22%	7,05%	1,50%
ENTRE RIOS	MWh	120 066	15 543	9 741	1 605	29 962	15 664
	%	36,74%	4,76%	2,98%	0,49%	9,17%	4,79%
FORMOSA	MWh	74 102	2 946	1 455	232	13 648	10 608
	%	60,11%	2,39%	1,18%	0,19%	11,07%	8,61%
JUJUY	MWh	31 917	3 237	2 854	906	7 321	4 106
	%	35,08%	3,56%	3,14%	1,00%	8,05%	4,51%
LA PAMPA	MWh	27 915	3 082	1 913	404	11 310	5 248
	%	38,68%	4,27%	2,65%	0,56%	15,67%	7,27%
LA RIOJA	MWh	36 767	8 865	6 605	1 082	8 674	2 466
	%	28,43%	6,85%	5,11%	0,84%	6,71%	1,91%
MENDOZA	MWh	116 540	22 801	20 073	5 452	28 078	20 466
	%	21,71%	4,25%	3,74%	1,02%	5,23%	3,81%
MISIONES	MWh	81 212	14 058	14 958	4 589	14 914	6 897
	%	41,49%	7,18%	7,64%	2,34%	7,62%	3,52%
NEUQUEN	MWh	47 090	3 762	2 735	1 067	10 411	5 139
	%	24,65%	1,97%	1,43%	0,56%	5,45%	2,69%
RIO NEGRO	MWh	46 698	4 003	3 438	1 278	14 613	6 934
	%	28,32%	2,43%	2,08%	0,77%	8,86%	4,21%
SALTA	MWh	49 812	9 645	11 189	3 443	14 617	4 794
	%	32,53%	6,30%	7,31%	2,25%	9,55%	3,13%
SAN JUAN	MWh	39 862	17 194	27 684	8 726	8 044	6 852
	%	20,32%	8,77%	14,11%	4,45%	4,10%	3,49%
SAN LUIS	MWh	27 487	6 812	6 730	1 696	9 256	5 293
	%	20,71%	5,13%	5,07%	1,28%	6,98%	3,99%
SANTA CRUZ	MWh	8 719	663	456	155	2 506	3 415
	%	16,84%	1,28%	0,88%	0,30%	4,84%	6,60%
SANTA FE	MWh	373 437	39 515	30 279	7 051	71 497	38 442
	%	36,17%	3,83%	2,93%	0,68%	6,92%	3,72%
SGO. del ESTERO	MWh	56 333	18 039	15 717	2 049	12 814	4 121
	%	40,89%	13,09%	11,41%	1,49%	9,30%	2,99%
TUCUMAN	MWh	107 517	17 753	13 679	2 427	20 903	8 452
	%	41,10%	6,79%	5,23%	0,93%	7,99%	3,23%
TOTAL DISTRIBUCION	MWh	3 462 777	479 284	439 900	130 495	777 019	414 089
	%	31,56%	4,37%	4,01%	1,19%	7,08%	3,77%

Fuente: ADEERA

Cuadro 2 de 2 - Resto de Clientes y Total Mercado

PROVINCIA	Demanda por Categoría Tarifaria	Alumbrado Público < 10 kW	Comercio e Industria ≥10 y <300kW	Industria ≥ 300 kW	GRANDES USUARIOS del MEM	TOTAL MERCADO / PARTICIPACION X PROVINCIA
BUENOS AIRES	MWh	40 808	177 107	121 951	365 594	1 245 233
	%	3,28%	14,22%	9,79%	29,36%	11,35%
C.A.B.A. + GBA	MWh	108 645	786 247	428 619	663 482	4 126 856
	%	2,63%	19,05%	10,39%	16,08%	37,62%
CATAMARCA	MWh	4 009	12 040	9 466	85 436	169 570
	%	2,36%	7,10%	5,58%	50,38%	1,55%
CHACO	MWh	6 990	26 435	8 628	3 317	237 484
	%	2,94%	11,13%	3,63%	1,40%	2,16%
CHUBUT	MWh	4 238	18 195	21 495	244 019	345 657
	%	1,23%	5,26%	6,22%	70,60%	3,15%
CORDOBA	MWh	27 149	154 485	95 845	69 876	808 680
	%	3,36%	19,10%	11,85%	8,64%	7,37%
CORRIENTES	MWh	10 069	21 580	13 610	13 682	240 576
	%	4,19%	8,97%	5,66%	5,69%	2,19%
ENTRE RIOS	MWh	12 492	54 625	43 656	23 442	326 798
	%	3,82%	16,72%	13,36%	7,17%	2,98%
FORMOSA	MWh	8 265	6 999	2 573	2 444	123 271
	%	6,70%	5,68%	2,09%	1,98%	1,12%
JUJUY	MWh	3 013	17 851	2 320	17 455	90 981
	%	3,31%	19,62%	2,55%	19,19%	0,83%
LA PAMPA	MWh	3 591	11 586	6 779	345	72 174
	%	4,98%	16,05%	9,39%	0,48%	0,66%
LA RIOJA	MWh	3 343	34 199	10 780	16 557	129 338
	%	2,58%	26,44%	8,33%	12,80%	1,18%
MENDOZA	MWh	15 323	144 785	64 810	98 471	536 800
	%	2,85%	26,97%	12,07%	18,34%	4,89%
MISIONES	MWh	6 864	34 845	16 277	1 112	195 725
	%	3,51%	17,80%	8,32%	0,57%	1,78%
NEUQUEN	MWh	5 210	25 753	21 216	68 636	191 018
	%	2,73%	13,48%	11,11%	35,93%	1,74%
RIO NEGRO	MWh	7 007	33 869	14 444	32 590	164 873
	%	4,25%	20,54%	8,76%	19,77%	1,50%
SALTA	MWh	7 644	40 634	3 923	7 435	153 135
	%	4,99%	26,53%	2,56%	4,86%	1,40%
SAN JUAN	MWh	4 966	35 315	10 325	37 176	196 143
	%	2,53%	18,00%	5,26%	18,95%	1,79%
SAN LUIS	MWh	5 109	21 084	21 533	27 690	132 689
	%	3,85%	15,89%	16,23%	20,87%	1,21%
SANTA CRUZ	MWh	1 053	4 613	887	29 298	51 763
	%	2,03%	8,91%	1,71%	56,60%	0,47%
SANTA FE	MWh	31 774	121 821	140 682	178 070	1 032 569
	%	3,08%	11,80%	13,62%	17,25%	9,41%
SGO. del ESTERO	MWh	3 902	16 430	3 012	5 364	137 781
	%	2,83%	11,92%	2,19%	3,89%	1,26%
TUCUMAN	MWh	8 314	38 744	14 306	29 510	261 604
	%	3,18%	14,81%	5,47%	11,28%	2,38%
TOTAL DISTRIBUCION	MWh	329 779	1 839 240	1 077 137	2 021 000	10 970 720
	%	3,01%	16,76%	9,82%	18,42%	100,00%

Fuente: ADEERA